

# PHILIPS

## LCD-Monitor

### Business Monitor

3000er Serie

24 (60,47 cm / 23,8 " Diagonale)

1.920 x 1.080 (Full HD)

24B2N3200JH



## Neu definierter Workflow für die Produktivität

Erledigen Sie Ihre täglichen Aufgaben ganz schnell mit der SoftBlue-Technologie und einer Aktualisierungsrate von 120 Hz. Produktivitätssteigernde Funktionen wie USB-C und eine anpassbare Webcam mit Windows Hello bieten die Leistung und den Komfort, die Sie erwarten.

### Entwickelt, um Ihre Arbeitsweise zu unterstützen

- Integrierte Stereo-Lautsprecher für Multimedia
- Smart Link Sync: Bildet den Hauptbildschirm auf dem Zweitbildschirm ab
- Kompatibel mit Windows Hello – Nahtloser, sicherer Zugriff
- Geringere Ermüdung der Augen dank FlickerFree Technologie
- Eyesafe zertifizierter Blaulichtschutz und Farbtreue
- Verstellbare Webcam: Für komfortable Videokonferenzen.
- SoftBlue Technologie: Für ein angenehmes Fernseherlebnis

### Einfache Handhabung

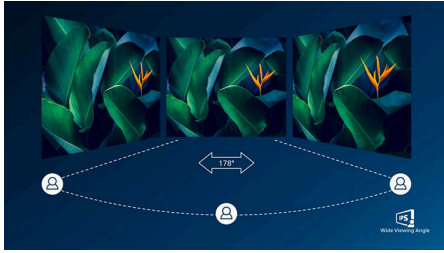
- Praktische VESA-Halterung
- HDMI sichert universelle digitale Anschlussmöglichkeiten

### Erstklassige Bildqualität

- 120 Hz Aktualisierungsrate für ultraflüssige Bilder
- 16:9 Full-HD Monitor für gestochen scharfe und detailgetreue Bilder
- IPS-LED-Technologie für einen größeren Blickwinkel und verbesserte Bildgenauigkeit und Farbtreue

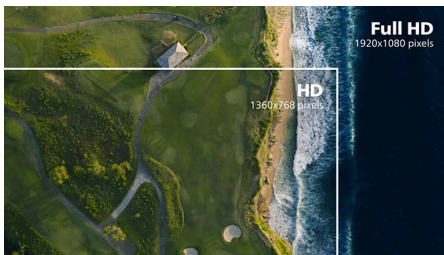
# Besonderheiten

## IPS-Technologie



IPS-Monitore verwenden eine fortschrittliche Technologie, die für einen besonders großen Blickwinkel von 178/178 Grad sorgt und es so ermöglicht, Inhalte auf dem Monitor aus nahezu jedem Winkel zu sehen! Im Gegensatz zur standardmäßigen TN-Technologie erhalten Sie mit IPS herausragend scharfe Bilder mit lebendigen Farben. Dadurch eignet sich die Technologie nicht nur ideal für Fotos, Filme und Internet, sondern auch für professionelle Anwendungen mit hohen Anforderungen an Farbtreue und Farbkonsistenz.

## 16:9 Full-HD Monitor



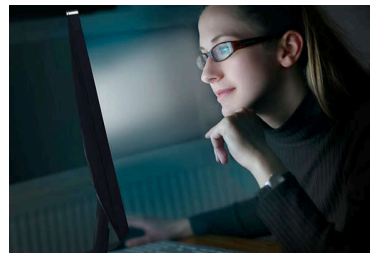
Bildqualität zählt. Herkömmliche Monitore bieten zwar Qualität, doch Sie erwarten mehr. Dieser Monitor verfügt über eine verbesserte Full-HD-Auflösung von 1.920 x 1.080. Mit Full-HD für klare Details mit hoher Helligkeit, unglaublichen Kontrasten und realistischen Farben können Sie realistische Bilder genießen.

## 120 Hz schnelle Aktualisierung



Für eine gute Gaming- und Videoleistung benötigen Sie einen Monitor mit ruckelfreien Bildern ohne Verzögerungen. Dieser Philips Monitor baut das Bild bis zu 120 Mal pro Sekunde neu auf und ist damit erheblich schneller als ein Standardmonitor. Bei einer niedrigeren Bildrate kann es den Anschein erwecken, dass Ihre Feinde auf dem Bildschirm von Ort zu Ort springen, sodass sie schwerer zu treffen sind. Mit einer Bildrate von 120 Hz hingegen erhalten Sie diese ausschlaggebenden fehlenden Bilder auf dem Bildschirm, sodass die feindlichen Bewegungen in einem fließenden Bewegungsablauf dargestellt werden und Sie Ihre Feinde leicht anvisieren können.

## SoftBlue Technologie zur Reduzierung der Blaublichtwirkung



Die SoftBlue Technologie verbessert den visuellen Komfort und Schutz vor gesundheitsschädlichen Auswirkungen, die durch längere Einwirkung von Blaublicht verursacht werden. Das reduzierte Blaublicht, das Verhältnis von Display-Emissionslicht im Bereich von 415–455 nm bis 400–500 nm ist auf weniger als 50 % reduziert. Dadurch bietet die SoftBlue Technologie optimalen visuellen Komfort, minimiert die Belastung der Augen und unterstützt eine anhaltende Fokussierung. Zudem wurde die SoftBlue LED-Technologie vom TÜV Rheinland Eyesafe auf ihre Wirksamkeit bei der Reduzierung von Blaublicht (Hardware-Lösung) geprüft und zertifiziert.

## Integrierte Stereo-Lautsprecher



Im Display sind hochwertige Stereo-Lautsprecher integriert. Diese sind je nach Modell und Design sichtbar vorne, unsichtbar unten, oben oder hinten angebracht.

## FlickerFree Technologie



Aufgrund der Art und Weise, wie die Helligkeit auf Bildschirmen mit LED-Hintergrundbeleuchtung geregelt wird, empfinden einige Benutzer ein Flimmern auf dem Bildschirm, was zur Ermüdung der Augen führt. Philips FlickerFree Technologie wendet eine neue Lösung zur Helligkeitsregelung an und reduziert so das Flimmern für mehr Sehkomfort.

## Eyesafe® CERTIFIED 2.0 (RPF 50)



Der Philips Monitor entspricht dem Eyesafe® CERTIFIED 2.0 Standard, um Sie effektiv vor langer Exposition gegenüber Blaublicht zu schützen. Der immer eingeschaltete Blaublichtfilter verringert nicht nur die digitale Belastung der Augen, sondern garantiert auch die Farbintegrität.



## Besonderheiten

### Smart Link Sync Second Screen Harmony



Bei Verbindung als Zweitmonitor in einer Reihenschaltung mit einem Smart Link Sync-fähigen Hauptmonitor werden Helligkeit und Farbeinstellungen automatisch synchronisiert. Es sind keine manuellen Anpassungen erforderlich. Egal, ob Sie etwas designen, präsentieren oder mehrere Aufgaben gleichzeitig erledigen: Genießen Sie nahtlose visuelle Konsistenz auf allen Bildschirmen. Wählen Sie passend zu Ihrer Umgebung aus OSD Sync- oder Light Sync-Modi (Niedrig, Mittel oder Hoch) auf dem Hauptmonitor aus.

### Verstellbare Webcam



Mit dieser Funktion können Sie Videokonferenzen noch komfortabler durchführen. Durch die 30-Grad-Einstellung der Webcam können Benutzer jetzt bequem von jeder Position aus anrufen und an Besprechungen teilnehmen.

### Kompatibel mit Windows Hello



Melden Sie sich mit Windows Hello schneller und sicherer an. Die Webcam dieses Philips Monitors ist mit Windows Hello kompatibel und bietet

eine schnelle Gesichtserkennung und mühelosen Zugriff – jedes Mal, wenn Sie das Gerät einschalten.

### HDMI ready



Ein HDMI ready-Gerät verfügt über sämtliche Hardware für den Empfang von HDMI-Signalen (High-Definition Multimedia Interface). Ein HDMI-Kabel ermöglicht hochwertige Audio- und Videosignale, die über ein einziges Kabel von einem PC oder anderen AV-Quellen (z. B. von Set-Top-Boxen, DVD-Playern, A/V-Receiver und Videokameras) übertragen werden.

## Daten

### Bild/Anzeige

**Größe des Displays:** 23,8 Zoll/60,47 cm  
**Seitenverhältnis:** 16:9  
**LCD-Displaytyp:** IPS-Technologie  
**Art der Hintergrundbeleuchtung:** W-LED-System  
**Pixelgröße:** 0,2745 (H)mm x 0,2745 (V)mm  
**Helligkeit:** 300 cd/m<sup>2</sup>  
**Display-Farben:** 16,7 M (8 Bit)  
**Farbspektrum (Standard):** sRGB 110 %, NTSC 96 %\*  
**Kontrastverhältnis (Standard):** 1.500:1  
**SmartContrast:** 50.000.000:1  
**Reaktionszeit (Standard):** 4 ms (Grau zu Grau)\*  
**Blickwinkel:** 178° (H) / 178° (V), Bei C/R > 10  
**Bildoptimierung:** SmartImage  
**Maximale Auflösung:** 1.920 x 1.080 bei 75 Hz (VGA), 1.920 x 1.080 bei 120 Hz (HDMI/DP)  
**Effektive Bildfläche:** 527,04 (H) x 296,46 (V) mm  
**Abtastfrequenz:** VGA: 30 kHz bis 85 kHz (H)/48 Hz bis 75 Hz; HDMI/DP: 30 kHz bis 140 kHz (H)/48 Hz bis 120 Hz (V)  
**sRGB**  
**SoftBlue**  
**Flimmerfrei**  
**Pixelichte:** 93 PPI  
**Bildschirmbeschichtung:** Blendfrei, 3 H, Glanzschleier 25 %  
**EasyRead**  
**Adaptive Synchronisation**  
**EyeSafe**  
**Smart Link Sync:** Nur bei Verwendung als Zweitmonitor\*

### Konnektivität

**Signal-Eingang:** 1 x VGA, 1 x HDMI 1.4, 1 x DisplayPort 1.2  
**Synchronisationseingang:** Separate Synchronisation, Synchronisation auf Grün  
**Audio-Ein-/Ausgang:** Audio-Ausgang  
**Audio-Ein-/Ausgang:** Audio-Eingang  
**HDCP:** HDCP 1.4 (HDMI / DisplayPort)  
**USB-Anschlussbox:** USB3.2, Gen1, 5G, Upstream: 1 x USB-B, Downstream: 3 x USB-A (mit 1 x Schnellladungs-B.C 1.2), 1 x USB-C (Daten, 15 W)

### Komfort

**Integrierte Lautsprecher:** 2 W x 2  
**Plug & Play-Kompatibilität:** DDC CI, Mac OS, sRGB, Windows 11/10

**Benutzerkomfort:** SmartImage, Input, Helligkeit, Menü, Ein-/Ausschalter  
**OSD-Sprachen (Bildschirmanzeige):** Portugiesisch (Brasilien), Tschechisch, Niederländisch, Englisch, Französisch, Finnisch, Deutsch, Griechisch, Ungarisch, Italienisch, Japanisch, Koreanisch, Portugiesisch, Polnisch, Russisch, Chinesisch, Spanisch, Schwedisch, Chinesisch (traditionell), Türkisch, Ukrainisch  
**Weiterer Komfort:** Kensington-Sicherung, VESA-Halterung (100 x 100 mm)  
**Steuerungssoftware:** SmartControl\*  
**Integrierte Webcam:** 5,0-Megapixel-Kamera mit Mikrofon und LED-Anzeige (für Windows 10 Hello)  
**Webcam mit Kippfunktion:** Ja, -/+30 Grad

### Stativ

**Höhenverstellung:** 150 mm  
**Drehfunktion:** -/+ 90 Grad  
**Drehgelenk:** -/+ 180 Grad  
**Neigefunktion:** -5/30 Grad

### Leistung

**ECO-Modus:** 7,6 W (norm.)  
**Stromversorgung:** Integriert, 100 bis 240 V AC, 50 bis 60 Hz  
**Ausgeschaltet:** 0,3 W (Standard)  
**Eingeschaltet:** 13,09 W (Standard) (Testmethode EnergyStar)  
**Stand-by-Modus:** 0,3 W (Standard)  
**Leistungs-LED-Anzeige:** Betrieb – Weiß, Stand-by-Modus – Weiß (blinkend)  
**Energieeffizienzklasse:** C

### Abmessungen

**Verpackung in mm (B x H x T):** 615 x 420 x 139 mm  
**Produkt ohne Standfuß (in mm):** 542 x 320 x 48 mm  
**Produkt mit Standfuß (max. Höhe):** 542 x 449 x 228 mm

### Gewicht

**Produkt mit Verpackung (in kg):** 7,73 kg  
**Produkt mit Standfuß (in kg):** 5,59 kg  
**Produkt ohne Standfuß (in kg):** 3,93 kg

### Betriebsbedingungen

**Höhenlage:** Betrieb: 3.658 m, außer Betrieb: 12.192 m  
**Temperaturbereich (in Betrieb):** 0 °C bis 40 °C  
**Relative Luftfeuchtigkeit:** 20 bis 80 %  
**Temperaturbereich (außer Betrieb):** -20 °C bis 60 °C  
**MTBF (gezeigt):** 70.000 Stunden (ohne Hintergrundbeleuchtung)

### Nachhaltigkeit

**Umweltschutz und Energie:** RoHS, Energy Star, EPEAT\*  
**Wiederverwertete Kunststoffe:** 85%  
**Recyclebares Verpackungsmaterial:** 100 %  
**Bestimmte Substanzen:** Gehäuse ohne PVC und bromierte Flammschutzmittel, Frei von Quecksilber

### Kompatibilität und Standards

**Behördliche Zulassung:** CB, CE-Zeichen, TÜV/GS, TÜV Ergo, TCO-zertifiziert, EAC, EAC-ROHS, MEPS, UKCA, EMF, FCC, ICES-003, TÜV Rheinland Schwaches Blaulicht (Hardware-Lösung), eyesafe® ZERTIFIZIERT 2.0

### Gehäuse

**Design:** Konsistenz  
**Fuß:** Schwarz  
**Vorderer Rahmen:** Schwarz  
**Hintere Abdeckung:** Schwarz

### Lieferumfang

**Kabel:** HDMI-Kabel, DP-Kabel und Netzkabel  
**Monitor mit Standfuß**  
**Benutzerdokumentation**



\* Reaktionszeitwert gleich SmartResponse  
\* sRGB-Bereich basierend auf CIE1931, NTSC-Bereich basierend auf CIE1976  
\* Die SmartControl-Software ist nur mit einem Windows-Betriebssystem kompatibel.  
\* Dieser Monitor unterstützt Smart Link Sync nur bei Verwendung in einer Reihenschaltungskonfiguration als Zweitmonitor, der an einen Hauptmonitor angeschlossen ist, der ebenfalls Smart Link Sync unterstützt.  
\* Die EPEAT-Bewertung ist nur in Ländern gültig, in denen Philips das Produkt registriert. Besuchen Sie <https://www.epeat.net/>, um den Registrierungsstatus in Ihrem Land zu erfahren.  
\* Der Monitor kann von den Abbildungen abweichen.  
\* Die in dieser Broschüre aufgeführten Produkte und Zubehörteile können je nach Land und Region unterschiedlich sein.