

# PHILIPS

## LCD-monitor

### Business Monitor

Serija 3000

24 (diagonala 23,8"/60,47 cm)

1920 x 1080 (Full HD)

24B2N3200JH



## Učinkovitejši potek dela

Ta monitor s tehnologijo SoftBlue in hitrostjo osveževanja 120 Hz omogoča hitro in udobno izvajanje vsakodnevnih opravil. Funkcije za povečanje produktivnosti, kot sta USB-C in nastavljiva spletna kamera s funkcijo Windows Hello, omogočajo delovanje in priročnost, ki zadovoljita vaša pričakovanja.

### Zasnovano za vaš način dela

- Vgrajeni stereo zvočniki za večpredstavnostne vsebine
- Združljiv s funkcijo Windows Hello – enostaven in varen dostop
- Smart Link Sync: prikaz na sekundarnem zaslonu je enak kot na primarnem
- Manjša utrujenosti oči s tehnologijo brez migetanja
- Certifikat Eyesafe za zaščito pred modro svetlobo ter točne barve
- Prilagodljiva spletna kamera: za udobne video konference.
- Tehnologija SoftBlue: za udobno gledanje

### Preprosta uporaba

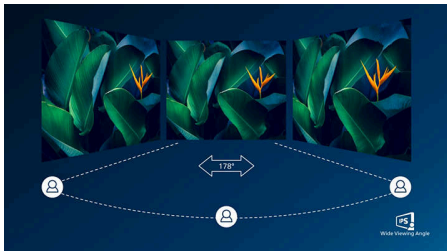
- Podstavek VESA za priročno uporabo
- HDMI zagotavlja univerzalno digitalno povezljivost

### Vrhunska kakovost slike

- Hitrost osveževanja 120 Hz za izjemno tekoče slike
- Zaslon Full HD 16 : 9 za slike z jasnimi podrobnostmi
- Tehnologija IPS LED za širok kot gledanja ter točno sliko in barve

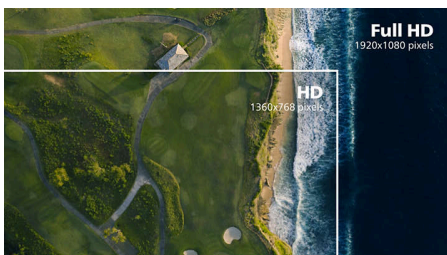
# Značilnosti

## Tehnologija IPS



Zasloni IPS uporabljajo tehnologijo za izjemno širok, 178-stopinjski kot gledanja, tako da je prikaz viden iz skoraj vseh kotov. Za razliko od standardnih zaslonov TN so slike na zaslonih IPS neverjetno ostre in živih barv, zato so ti zasloni idealni ne samo za fotografije, filme in brskanje po spletu, temveč tudi za profesionalno uporabo, pri kateri so pomembne natančne barve in nespremenljiva svetlost.

## Zaslon Full HD 16 : 9



Kakovost slike je pomembna. Običajni zasloni predvajajo kakovostno sliko, vendar pričakujete več. Ta zaslon odlikuje izboljšana ločljivost Full HD 1920 x 1080. Full HD za jasno in podrobno sliko, visoka svetlost, neverjeten kontrast in živahne barve zagotavljajo izjemno pristno sliko.

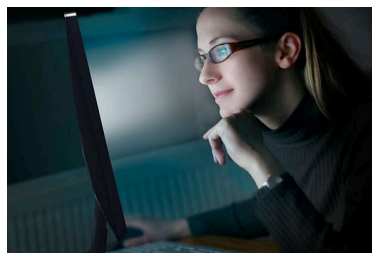
## Hitrost osveževanja 120 Hz



Za izjemno kakovost predvajanja iger in videoposnetkov se odločite za zaslon s tekočo sliko, ki ne zaostaja. Ta zaslon Philips sliko

osvežuje do 120-krat na sekundo, kar je veliko hitreje kot pri standardnih zaslonih. Slika z manj sličicami včasih povzroči, da nasprotniki ne stojijo pri miru in jih zato težje zadenete. Hitrost osveževanja 120 Hz razkriva vse pomembne podrobnosti na zaslonu, ki prikazujejo izjemno tekoče gibanje nasprotnikov, da jih lažje zadenete.

## Tehnologija SoftBlue s ploščo za manjšo količino modre svetlobe



Tehnologija SoftBlue zagotavlja očem prijaznejšo svetlobo in zaščito pred škodljivimi vplivi, ki jih ima na zdravje dolga izpostavljenost modri svetlobi. S ploščo za manjšo količino modre svetlobe je razmerje oddane svetlobe zaslona v razponu 415–455 nm v primerjavi z oddano svetlobo zaslona v razponu 400–500 nm manjše od 50 %. Tehnologija SoftBlue tako zagotavlja optimalno udobje gledanja, zmanjšuje obremenitev oči in omogoča trajno osredotočenost. Učinkovitost tehnologije SoftBlue pri zmanjševanju oddajanja modre svetlobe skladno s standardom Low Blue Light (Hardware Solution) je testirala in potrdila organizacija TÜV Rheinland.

## Vgrajeni stereo zvočniki



Dva visokokakovostna zvočnika, vgrajena v prikazovalno napravo. Zvočnika sta lahko vidna in usmerjena naprej ali nevidna in usmerjena navzdol, navzgor, nazaj ali drugam, odvisno od modela in oblike.

## Tehnologija brez migetanja



Zaradi načina upravljanja svetlosti na zaslonih LED z osvetlitvijo ozadja nekateri uporabniki opažajo migetanje zaslona, kar utruja oči. Philipsova tehnologija brez migetanja uporablja novo rešitev za uravnavanje svetlosti, ki omeji migetanje in je zato prijaznejša očem.

## eyesafe® CERTIFIED 2.0 (RPF 50)



Zaslon Philips izpolnjuje zahteve standarda eyesafe® CERTIFIED 2.0 in vas učinkovito ščiti pred dolgotrajno izpostavljenostjo modri svetlobi. Vedno vklopljen filter za modro svetlobo ne le zmanjšuje obremenitev oči pri uporabi digitalne naprave, temveč tudi zagotavlja doslednost barv.



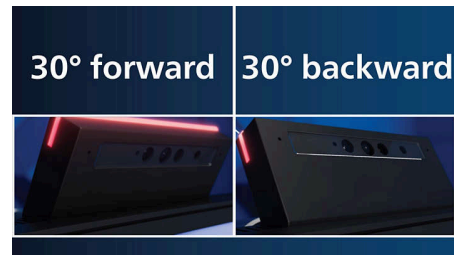
## Značilnosti

### Smart Link Sync za enak prikaz na sekundarnem zaslonu



Ko je povezan kot sekundarni monitor v verižni konfiguraciji s primarnim monitorjem, ki podpira Smart Link Sync, se nastavitvi svetlosti in barve samodejno sinhronizirata. Ročna nastavitve ni potrebna. Ne glede na to, ali so vaše potrebe povezane z oblikovanjem, predstavitvami ali večopravilnostjo, uživate lahko v enaki sliki na vseh zaslonih. V primarnem monitorju lahko izbirate med načinoma OSD Sync in Light Sync (nizko, srednje ali visoko).

### Prilagodljiva spletna kamera



S to funkcijo lahko udobje video konferenc ponesete na višjo raven. S 30-stopinjsko nastavitvijo spletne kamere lahko uporabniki udobno kličejo in se udeležijo sestankov s kateregakoli mesta, ki jim najbolj ustreza.

### Združljiv s funkcijo Windows Hello



Prijavljajte se hitreje in varneje s funkcijo Windows Hello. Spletna kamera na tem monitorju Philips je združljiva s funkcijo

Windows Hello, kar pomeni, da nudi hitro prepoznavo obraza in enostaven dostop ob vsakem vklopu.

### HDMI Ready



Naprava s podporo za HDMI ima vso potrebno strojno opremo za sprejem signalov prek vmesnika HDMI (High-Definition Multimedia Interface). Kabel HDMI omogoča prenos visokokakovostnih digitalnih video in zvočnih signalov prek enega kabla iz računalnika ali več AV-virov (tudi digitalnih sprejemnikov, DVD-predvajalnikov, A/V-sprejemnikov in videokamer).

# Specifikacije

## Slika/zaslon

Velikost zaslona: 23,8 palca/60,47 cm

Razmerje stranic: 16 : 9

Tip LCD-zaslona: Tehnologija IPS

Vrsta osvetlitve ozadja: Sistem W-LED

Razmik med slikovnimi pikami: 0,2745 (V) mm x 0,2745 (N) mm

Svetlost: 300 cd/m<sup>2</sup>

Barve zaslona: 16,7 M (8-bitni)

Barvna lestvica (običajna): sRGB 110 %, NTSC 96 %\*

Kontrastno razmerje (običajno): 1500 : 1

SmartContrast: 50.000.000 : 1

Odzivni čas (običajno): 4 ms (med sivinskimi odtenki)\*

Kot gledanja: 178° (V)/178° (N), pri C/R > 10

Izboljšava slike: SmartImage

Najvišja ločljivost: 1920 x 1080 pri 75 Hz (VGA), 1920 x 1080 pri 120 Hz (HDMI/DP)

Učinkovito vidno področje: 527,04 (V) x 296,46 (N) mm

Hitrost osveževanja: VGA: 30–85 kHz (V)/48–75 Hz (N); HDMI/DP: 30–140 kHz (V)/48–120 Hz (N)

sRGB

SoftBlue

Brez migetanja

Gostota slikovnih pik: 93 ppi

Premaz zaslona: Proti bleščanju, trdota 3H, 25-odstotna zameglitev

EasyRead

Prilagodljiva sinhronizacija

EyeSafe

Smart Link Sync: Samo kadar se uporablja kot sekundarni monitor\*

## Povezljivost

Signalni vhod: VGA x 1, HDMI 1.4 x 1, DisplayPort 1.2 x 1

Sinhronizacijski vhod: Ločena sinhronizacija, Sinhronizacija zelene

Avdio (vhod/izhod): Avdio izhod

Avdio (vhod/izhod): Avdio vhod

HDCP: HDCP 1.4 (HDMI/DisplayPort)

Zvezdišče USB: USB3.2, 1. generacija, 5 G, proti izhodni enoti: 1 x USB-B; od izhodne enote: USB-A x 3 (z enim vhodom za hitro polnjenje B.C 1.2), USB-C x 1 (podatki, 15 W)

## Priročnost

Vgrajeni zvočniki: 2 x 2 W

Združljivost s Plug & Play: DDC CI, Mac OS, sRGB, Windows 11/10

Priročna uporaba: SmartImage, Vhod, Svetlost, Meni, Vkllop/izkllop napajanja

Jeziki prikaza na zaslonu: Brazilska portugalsščina, Češčina, Nizozemščina, Angleščina, Francoščina, Finščina, Nemščina, Grščina, Madžarščina, Italijanščina, Japonščina, Korejščina, Portugalsščina, Poljščina, Ruščina, Poenostavljena kitajščina, Španščina, Švedščina, Tradicionalna kitajščina, Turščina, Ukrajinsščina

Druge prednosti: Ključavnica Kensington, Nosilec VESA (100 x 100 mm)

Programska oprema za upravljanje:

SmartControl\*

Vgrajena spletna kamera: Kamera s 5,0 milijona slikovnih pik, mikrofonom in LED-indikatorjem (za Windows Hello)

Funkcija nagiba spletne kamere: Da, -/+30 stopinj

## Stojalo

Nastavitev višine: 150 mm

Vrtljivo: -/+ 90 stopinj

Vrtenje: -/+ 180 stopinja

Nagib: -5/30 stopinja

## Napajanje

Način ECO: 7,6 W (običajno)

Napajanje: Vgrajena, 100–240 V AC, 50–60 Hz

Izklopljeno: 0,3 W (običajno)

Vklopljeno: 13,09 (običajno) (testni način EnergyStar)

Stanje pripravljenosti: 0,3 W (običajno)

LED-indikator napajanja: Delovanje – belo,

Stanje pripravljenosti – belo (utripa)

Razred na energetski oznaki: C

## Dimenzije

Embalaža v mm (Š x V x G): 615 x 420 x 139 mm

Izdelek brez stojala (mm): 542 x 320 x 48 mm

Izdelek s stojalom (največja višina): 542 x 449 x 228 mm

## Teža

Izdelek z embalažo (kg): 7,73 kg

Izdelek s stojalom (kg): 5,59 kg

Izdelek brez stojala (kg): 3,93 kg

## Delovni pogoji

Nadmorska višina: Delovanje: +12.000 čevljev (3658 m), mirovanje: +40.000 čevljev (12.192 m)

Temperaturni razpon (med delovanjem): 0 do 40 °C °C

Relativna vlažnost: 20–80 % %

Temperat. razpon (shranjevanje): -20 do 60 °C °C

MTBF (predstavljeno): 70.000 ur (brez osvetlitve ozadja)

## Prijazno do okolja

Varovanje okolja in energija: RoHS, Energy Star, EPEAT\*

Reciklirani plastični materiali: 85 %

Embalaža iz recikliranih materialov: 100 %

Posebne snovi: Ohišje brez delcev PVC/BFR, Brez živega srebra

## Skladnost in standardi

Zakonska odobritev: CB, Oznaka CE, TÜV/GS, TÜV Ergo, Certifikat TCO, EAC, EAC ROHS, MEPS, UKCA, EMF, FCC, ICES-003, TÜV Rheinland – manj modre svetlobe (strojna rešitev), eyesafe® CERTIFIED 2.0

## Ohišje

Površina: Tekstura

Podstavek: Črna

Sprednja plošča: Črna

Hrbtni pokrov: Črna

## Kaj je v škatli?

Kabli: Kabel HDMI, DP in napajalni

Monitor s stojalom

Uporabniška dokumentacija



\* Odzivni čas je enak kot pri tehnologiji SmartResponse  
\* Območje sRGB na podlagi CIE1931, območje NTSC na podlagi CIE1976.  
\* Programska oprema SmartControl je združljiva samo z operacijskim sistemom Windows.  
\* Ta monitor podpira Smart Link Sync samo, kadar se uporablja kot sekundarni monitor v verižni konfiguraciji, povezan s primarnim monitorjem, ki prav tako podpira Smart Link Sync.  
\* Certifikat EPEAT velja samo tam, kjer je Philips registriral izdelek. Za stanje registracije v vaši državi obiščite <https://www.epeat.net/>.  
\* Monitor na slikah se lahko razlikuje od dejanskega monitorja.  
\* Izdelki in dodatna oprema, navedeni na tem letaku, se lahko v različnih državah in regijah razlikujejo.