

PHILIPS

LCD монитор

Business Monitor

Серия 3000

24 (23,8" / 60,47 см диаг.)

1920 x 1080 (Full HD)

24B2N3200JH



Нови представи за производителността на работния процес

Ускорете изпълнението на ежедневните задачи с комфорт благодарение на технологията SoftBlue и честота на опресняване от 120 Hz. Функции, повишаващи производителността, като USB-C и регулируема уеб камера с Windows Hello, предоставят производителността и удобството, които очаквате.

Предназначен за вашия начин на работа

- Вградени стерео високоговорители за мултимедия
- Съвместимост с Windows Hello – безпроблемен, защитен достъп
- Smart Link Sync: съпада с основния дисплей на втория екран
- Режим D: оптимизиран за фино възприятие на сивите тонове
- Сертифицирана защита от синя светлина Eyesafe и точност на цветовете
- Регулируема уеб камера: за провеждане на комфортни видео конференции.
- Технология SoftBlue: за удобно гледане

Лесна употреба

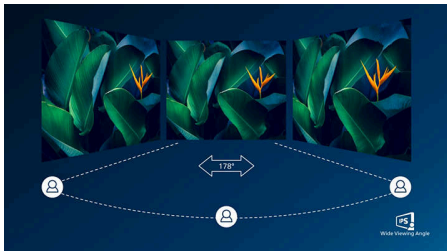
- VESA монтиране за удобство
- HDMI гарантира универсална цифрова свързаност

Превъзходно качество на картината

- 120 Hz скорост на обновяване за свръхгладки образи
- 16:9 Full HD дисплей за отчетливи детайлни изображения
- IPS LED технология с широк ъгъл на гледане за точност на образа и цветовете

Акценти

IPS технология



Дисплеят с IPS използва иновативна технология, която ви дава изключително широките ъгли на гледане от 178/178 градуса, а това прави възможно дисплеят да се гледа от почти всеки ъгъл. За разлика от стандартните TN панели IPS дисплеят ви дава забележително отчетливи образи с наситени цветове, което го прави идеален не само за снимки, филми и интернет, но и за професионални приложения, които изискват точност на цветовете и постоянна яркост по всяко време.

16:9 Full HD дисплей



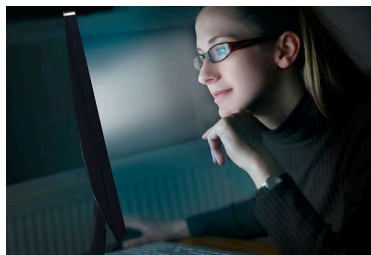
Качеството на картината е важно. Обикновените дисплеи са качествени, но вие очаквате повече. Този дисплей разполага с усъвършенствана Full HD разделителна способност от 1920 x 1080. С Full HD за отчетливи детайли в съчетание с висока яркост, невероятен контраст и реалистични цветове можете да очаквате вярна на оригинала картина.

Бързо обновяване 120 Hz



Колкото по-плавно е движението, толкова по-малко се натоварват очите ви. Този монитор на Philips има подобрена честота на обновяване от 120 Hz. Когато превъртате, превключвате между приложения или разглеждате сложни таблици, ще усетите по-плавни и по-прецизни движения. Това означава, че можете да работите колкото е необходимо с минимална умора на очите, като същевременно ускорите работния си процес.

Технология SoftBlue с панел за слаба синя светлина



Технологията SoftBlue предлага повишен визуален комфорт и защита срещу неблагоприятните ефекти върху здравето, причинени от продължително излагане на синя светлина. С панела с ниско ниво на синя светлина съотношението на излъчваната светлина в диапазона 415 – 455 nm към 400 – 500 nm се намалява до по-малко от 50%. В резултат на това технологията SoftBlue осигурява оптимален визуален комфорт, намалява напрежението в очите и подпомага продължителната концентрация. Не на последно място, LED технологията SoftBlue е тествана и сертифицирана от TÜV Rheinland

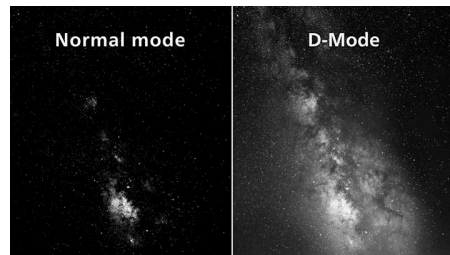
Low Blue Light (Hardware Solution) за ефективността си при намаляване на синята светлина.

Вградени стерео високоговорители



Чифт висококачествени източници на стерео звук, вградени в дисплея. Може да бъде с видимо насочване напред или невидимо насочване надолу, насочване нагоре, насочване назад и др., в зависимост от модела и дизайна.

Режим D



Разкрийте всеки скрит детайл в тъмните области на вашия дисплей. Режим D подобрява детайлите в сивата скала, за да направи фините тонални разлики по-лесни за виждане. Базиран на модела за възприемане на сивата скала, дефиниран от стандарта DICOM Part 14 GSDF, той подобрява видимостта на детайлите, които стандартните настройки на дисплея може да пропуснат. Резултатът е по-ясно разграничаване между фините нюанси и подобрена видимост на детайлите в съдържание в сива скала, като например технически илюстрации, сканирания и други изображения с висока детайлност.



Акценти

eyesafe® CERTIFIED 2.0 (RPF 50)



Дисплеят Philips отговаря на стандарта eyesafe® CERTIFIED 2.0, за да ви предпази от дългото излагане на синя светлина. Винаги включеният филтър за синя светлина не само помага за намаляване на цифровото натоварване на очите, но и гарантира целостта на цветовете.

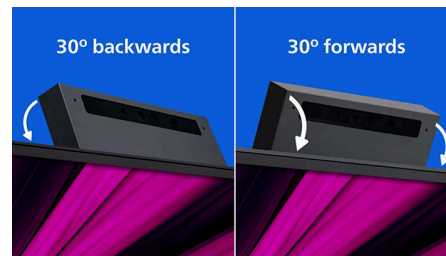
Smart Link Sync хармония с втория екран



Когато е свързан като вторичен монитор в конфигурация с последователна връзка с активиран Smart Link Sync на основния дисплей, настройките за яркост и цвят се синхронизират автоматично. Не са необходими ръчни настройки. Независимо дали проектирате, представяте или

изпълнявате няколко задачи едновременно, насладете се на безпроблемна визуална съгласуваност между екраните. Изберете от режимите OSD Sync или Light Sync (нисък, среден или висок) на основния монитор, за да съответстват на вашата среда.

Регулируема уеб камера



Повишете комфорта на видео конференциите с тази функция. Чрез регулиране на уеб камерата назад и напред с 30 градуса потребителите вече могат удобно да се обаждат и да присъстват на срещи от всяка позиция, която поискат.

Съвместимост с Windows Hello



Влизайте по-бързо и по-сигурно с Windows Hello. Уеб камерата на този монитор Philips е съвместима с Windows Hello, като предлага бързо лицево разпознаване и достъп без усилие – всеки път, когато го включите.

Готов за HDMI



Устройството, готово за HDMI, има целия необходим хардуер за приемане на входящ сигнал по мултимедийен интерфейс с висока детайлност (HDMI). HDMI кабел гарантира висококачествени видео и аудио сигнали, и всички предавани по един кабел от компютър или произволен брой аудио-видео източници (включително цифрови приставки, DVD плейъри, A/V приемници и видеокамери).

Спецификации

Картина/дисплей

Размер на панела: 23,8 инча/60,47 см

Съотношение на размерите на картината: 16:9

Тип на LCD панела: IPS технология

Вид подсветка: Система W-LED

Стъпка на пикселите: 0,2745 (хор.) mm x 0,2745 (верт.) mm

Яркост: 300 cd/m²

Цветове на дисплея: 16,7 млн. (8 бита)

Цветова гама (основна): sRGB 110%, NTSC 96%.*

Съотношение на контраста (типично): 1500:1

SmartContrast: 50 000 000:1

Време на отговор (типично): 4 ms (от сиво до сиво)*

Зрителен ъгъл: 178° (хор.)/178° (верт.), @ C/R > 10

Подобрение на картината: SmartImage

Максимална разделителна способност: 1920 x 1080 при 75 Hz (VGA), 1920 x 1080 при 120 Hz (HDMI/DP)

Ефективна зона на гледане: 527,04 (хор.) x 296,46 (верт.) mm

Честота на сканиране: VGA: 30 Khz – 85 KHz (X)/48 Hz – 75 Hz; HDMI/DP: 30k – 140 kHz (X)/48 Hz – 120 Hz (B)

sRGB

SoftBlue

Flicker-free

Плътност на пикселите: 93 PPI

Покритие на екрана на дисплея: Срещу отблясъци, 3Н, замъгляване 25%

EasyRead

Адаптивно синхронизиране (VRR)

EyeSafe

Smart Link Sync: Само когато се използва като вторичен монитор*

DICOM (режим D)

Свързаност

Вход за сигнал: VGA x 1, HDMI 1.4 x 1, DisplayPort 1.2 x 1

Вход за синхросигнал: Отделна

синхронизация, Синхронизация по зеленото

Аудио (вход/изход): Аудио изход

Аудио (вход/изход): Аудио вход

HDCP: HDCP 1.4 (HDMI/DisplayPort)

USB концентратор: USB 3.2, 1-во поколение,

5G, поточно качване: 1 x USB-B; поточно изтегляне: USB-A x 3 (с x 1 B.C 1.2 с бързо зареждане), USB-C x 1 (данни, 15 W)

Удобство

Вградени високоговорители: 2 W x 2

Plug & Play съвместимост: DDC CI, Mac OS, sRGB, Windows 11/10

Удобство за потребителя: SmartImage, Вход, Яркост, Меню, Включване/изключване на захранването

Езици на екранното меню: Португалски (Бразилия), Чешки, Холандски, Английски, Френски, Фински, Немски, Гръцки, Унгарски, Италиански, Японски, Корейски, Португалски, Полски, Руски, опростен китайски, Испански, Шведски, Традиционен китайски, Турски, Украински

Други удобства: ключалка "Кенсингтън", VESA монтиране (100 x 100 mm)

Софтуер за управление: SmartControl*

Вградена уеб камера: 5,0-мегапикселова камера с микрофон и светодиоден индикатор (за Windows Hello)

Функция за накланяне на уеб камерата: Да, +/-30 градуса

Стойка

Регулиране на височината: 150 mm

Ос на въртене: +/-90 градуса

Шарнирен: +/-180 градуса

Накланяне: -5/30 градуса

Захранване

ЕКО режим: 7,6 W (станд.)

Електрозахранване: Вградено, 100 – 240 V променлив ток, 50 – 60 Hz

Режим изключено: 0,3 W (обикн.)

Режим включено: 13,09 (станд.) (метод на изпитване EnergyStar)

Режим готовност: 0,3 W (обикн.)

LED индикатор на захранването: Включено – бяло, Режим на готовност – Бяло (мигащо)

Енергиен етикет с клас: C

Размери

Опаковка в мм (Ш x В x Д): 615 x 420 x 139 mm

Изделие без стойка (мм): 542 x 320 x 48 mm

Изделие със стойка (макс. височина): 542 x 449 x 228 mm

Тегло

Изделие с опаковка (кг): 7,73 кг

Изделие със стойка (кг): 5,59 кг

Изделие без стойка (кг): 3,93 кг

Работни условия

Надморска височина: Работа: +12 000 фута (3658 м), Неактивност: +40 000 фута (12 192 м)

Температурен диапазон (работен): 0°C до 40 °C

Относителна влажност: 20 – 80% %

Температурен диапазон (съхранение): -20°C до 60 °C

MTBF (демонстриран): 70 000 часа

(изключено фоново осветление)

Устойчивост

Околна среда и енергия: Директива RoHS, Energy star, EPEAT*

Постпотребителски рециклирани пластмаси: 85%

Рециклируеми материали на опаковката: 100 %

Специфични субстанции: Корпус без PVC/BFR, Без живак

Съответствие и стандарти

Одобрения от регулаторните органи: CB, CE маркировка, TUV/GS, TUV Ergo, Сертифицирано по TCO, EAC, EAC ROHS, MEPS, UKCA, EMF, FCC, ICES-003, TÜV Rheinland Low Blue Light (хардуерно решение), eyesafe® CERTIFIED 2.0

Корпус

Покритие: Консистенция

Основа: Черно

Преден панел: Черно

Заден капак: Черно

Какво има в кутията?

Кабели: HDMI кабел, DP кабел и захранващ кабел

Монитор със стойка

Документация за потребителя

* Стойност на време за отговор, равняваща се на SmartResponse

* Зона sRGB, базирана на CIE1931, зона NTSC, базирана на CIE1976.

* Софтуерът SmartControl е съвместим само с операционни системи Windows.

* Този монитор поддържа Smart Link Sync само когато се използва като вторичен монитор в конфигурация с последователна връзка, свързан към основен монитор, който също поддържа Smart Link Sync.

* Сертификатът EPEAT важи само при регистриран продукт на Philips. Моля, посетете <https://www.epeat.net/>, за да видите състоянието на регистрацията във вашата държава.

* Мониторът може да изглежда различно от характерните изображения.

* Продуктите и аксесоарите, изброени в тази листовка, може да се различават според държавата и региона.

