

PHILIPS

ЖК-монитор

Business Monitor

серия 3000

24 (диагональ 60,47 см/23,8")

1920 x 1080 (Full HD)

24B2N3200JH



Новый уровень производительности

Легко и с комфортом справляйтесь с повседневными задачами благодаря технологии SoftBlue и частоте обновления 120 Гц на этом мониторе. Функции для продуктивной работы, включая USB-C и регулируемую веб-камеру с Windows Hello, помогут вам уверенно и с удобством работать за компьютером.

Создано специально для вас

- Встроенные стерео АС для воспроизведения мультимедиа
- Совместимо с Windows Hello — простой и безопасный доступ
- Синхронизация Smart Link: настройки основного дисплея и на втором мониторе
- D-Mode: создан для восприятия деталей в оттенках серого
- Сертификация Eyesafe: защита от синего спектра и точное воссоздание цветов
- Регулируемая веб-камера для комфорта во время видеоконференций.
- Технология SoftBlue для комфортного просмотра

Простота использования

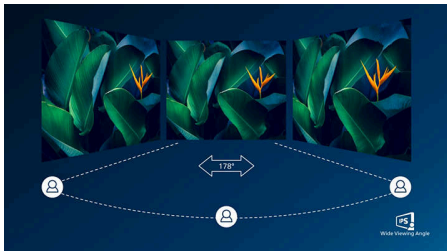
- Удобное крепление VESA
- HDMI — универсальный вход для подключения разнообразных цифровых источников

Великолепное качество изображения

- Частота обновления 120 Гц обеспечивает сверхплавный видеоряд
- Дисплей 16:9 Full HD для четкого и детального изображения
- Технология IPS LED с широким углом обзора для точной передачи цветов и изображений

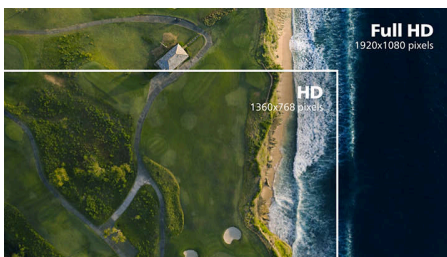
Основные особенности

Технология IPS



В дисплеях IPS используется прогрессивная технология, обеспечивающая широкий угол обзора 178/178 градусов для просмотра практически под любым углом. По сравнению со стандартными TN-панелями, дисплеи IPS обеспечивают значительно более высокую четкость изображения и яркие цвета, что делает их идеальным решением не только для просмотра фотографий, фильмов и веб-сайтов, но также и для работы в профессиональных приложениях, где требуется точная передача цвета и яркости.

Дисплей 16:9 Full HD



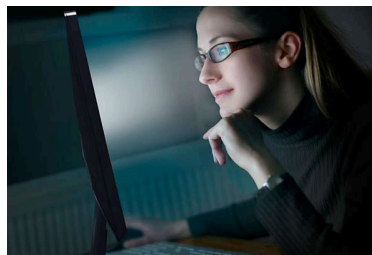
Качество изображения играет важную роль. Обычные дисплеи обеспечивают неплохое качество изображения, однако не на самом высоком уровне. Этот дисплей оснащен улучшенным разрешением Full HD 1920 x 1080: четкая детализация в сочетании с высокой яркостью, удивительной контрастностью и реалистичной цветопередачей — естественное изображение словно оживает на глазах.

Высокая скорость обновления, 120 Гц



Плавные движения на экране и меньше нагрузки на глаза. Этот монитор Philips имеет повышенную частоту обновления 120 Гц. При пролистывании страниц, переключении между приложениями и работе со сложными таблицами вы точно оцените, насколько более плавными и точными стали движения на экране, и сможете работать быстрее и без лишней усталости глаз.

Технология SoftBlue и панель с низким уровнем синего света



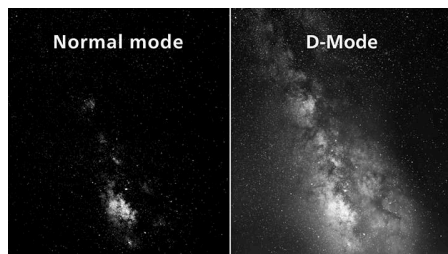
Технология SoftBlue предлагает комфорт для глаз и защиту от долгосрочного вреда здоровью, вызванного длительным воздействием на глаза света синего спектра. Панель с низким уровнем синего света обеспечивает уменьшение света в диапазоне 415–455 нм на более чем 50%. В результате с технологией SoftBlue нагрузка на глаза становится ниже, и вам будет легче сосредоточиться на просмотре. Более того, технология SoftBlue LED сертифицирована TÜV Rheinland Low Blue Light (аппаратное решение) за эффективное уменьшение синего света.

Встроенные стереодинамики



Два высококачественных стереодинамика встроены в дисплей. В зависимости от модели и дизайна устройства динамики могут быть видны при расположении во фронтальной части или не видны при расположении в нижней, верхней или задней частях устройства.

D-Mode



Оцените чрезвычайно высокую детализацию в темных участках дисплея. D-Mode повышает детализацию оттенков серого, чтобы разницу оттенков было проще заметить. Благодаря перцептивной модели оттенков серого, определенной стандартом DICOM Part 14 GSDF, отображаются даже детали, которые могут потеряться при обычных настройках дисплея. В итоге вы получаете четкое разграничение схожих оттенков и повышенную детализацию в оттенках серого, например на технических чертежах, отсканированных документах и других детальных изображениях.



Основные особенности

eyesafe® CERTIFIED 2.0 (RPF 50)



Этот дисплей Philips отвечает требованиям стандарта eyesafe® CERTIFIED 2.0 и защищает вас при длительном воздействии синего спектра. Фильтр синих оттенков всегда включен и снижает нагрузку на глаза, не искажая цветовую гамму монитора.

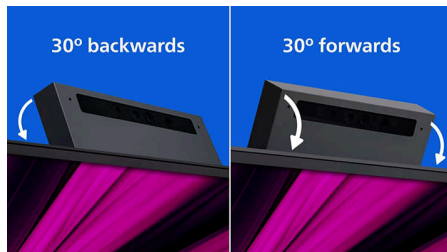
Синхронизация Smart Link для единообразия картинки



При последовательном подключении в качестве второго монитора, когда для основного монитора включена синхронизация Smart Link, параметры яркости и цвета синхронизируются автоматически. Больше не нужно настраивать все вручную. От дизайна и презентаций до многозадачности — наслаждайтесь

визуальным единообразием на нескольких экранах. Выберите из режимов OSD Sync или Light Sync (низкая, средняя или высокая) на основном мониторе в зависимости от условий окружения.

Регулируемая веб-камера



Оцените новый уровень комфорта во время видеоконференций с этой функцией. Отклоните веб-камеру на 30 градусов назад или вперед и выберите оптимальное положение перед подключением к общему звонку.

Совместимо с Windows Hello



Выполняйте вход быстрее и безопаснее с Windows Hello. Веб-камера на этом мониторе Philips совместима с Windows Hello и

предлагает быстрое распознавание лица для удобного доступа при каждом запуске устройства.

HDMI Ready



Устройство HDMI Ready обладает всем необходимым аппаратным обеспечением для работы через мультимедийный интерфейс высокой четкости (HDMI). С помощью одного HDMI-кабеля цифровой видео- и аудиоконтент высокого качества передается с ПК или с любого количества аудио- и видеисточников (включая телеприставки, проигрыватели DVD, ресиверы A/V и видеодомовые камеры).

Характеристики

Изображение/дисплей

Размер панели: 23,8 дюйма / 60,47 см
 Формат изображения: 16:9
 Тип ЖК-панели: Технология IPS
 Тип подсветки: Система W-LED
 Шаг пикселей: 0,2745 (Г) мм x 0,2745 (В) мм
 Яркость: 300 кд/м²
 Цвета дисплея: 16,7 млн (8-разр.)
 Цветовая гамма (стандартная): sRGB 110 %, NTSC 96 %.*
 Коэфф. контрастности (типич.): 1500:1
 SmartContrast: 50 000 000:1
 Время отклика (типич.): 4 мс (серый к серому)*
 Угол просмотра: 178° (Г) / 178° (В), при C/R > 10
 Улучшение изображения: SmartImage
 Максимальное разрешение: 1920x1080 при 75 Гц (VGA), 1920x1080 при 120 Гц (HDMI/DP)
 Рабочая область просмотра: 527,04 (Г) x 296,46 (В) мм
 Частота сканирования: VGA: 30–85 кГц (Г) / 48–75 Гц; HDMI/DP: 30–140 кГц (Г) / 48–120 Гц (В)
 sRGB
 SoftBlue
 Без мерцания
 Плотность пикселей: 93 PPI
 Покрытие экрана дисплея: Антиблик, жесткость 3H, матовость 25 %
 EasyRead
 Адаптивная синхронизация (VRR)
 EyeSafe
 Синхронизация Smart Link: Только когда используется в качестве второго монитора*
 DICOM (D-mode)

Подключения

Вход сигнала: VGA x 1, HDMI 1.4 x 1, DisplayPort 1.2 x 1
 Синхронизация входного сигнала: Раздельная синхронизация, Синхронизация по зеленому
 Аудиовход/аудиовыход: Аудиовыход
 Аудиовход/аудиовыход: Аудиовход
 HDCP: HDCP 1.4 (HDMI / DisplayPort)
 Концентратор USB: USB3.2, Gen1, 5 Гбит/с, восходящий поток: 1x USB-B, нисходящий поток: USB-A x3 (1 шт. В.С 1.2 для быстрой зарядки), USB-C x1 (данные, 15 Вт)

Комфорт

Встроенные АС: 2 Втx2
 Совместимость с системой Plug & Play: DDC CI, ОС Mac, sRGB, Windows 11 / 10
 Удобство пользователя: SmartImage, Вход, Яркость, Меню, Вкл./выкл. питание
 Языки экранных меню: Португальский (Бразилия), Чешский, Голландский, Английский, Французский, Финский, Немецкий, Греческий, Венгерский, Итальянский, Японский, Корейский, Португальский, Польский, Русский, Упрощенный китайский, Испанский, Шведский, Традиционный китайский, Турецкий, Украинский
 Другие удобства: Замок Kensington, Крепление VESA (100x100 мм)
 ПО для управления: SmartControl*
 Встроенная веб-камера: Камера 5,0 МП с микрофоном и LED-индикатором (для Windows Hello)
 Функция наклона веб-камеры: Да, +/-30 градусов

Подставка

Настройка высоты: 150 миллиметра
 Поворот на шарнире: +/- 90 градусов
 Поворотная: +/-180 градусов
 Наклон: -5/30 градусов

Питание

Режим ECO: 7,6 Вт (типич.)
 Источник питания: Встроенный, 100—240 В перем. тока, 50—60 Гц
 В выключенном состоянии: 0,3 Вт (типич.)
 В активном режиме: 13,09 Вт (типич.) (метод проверки EnergyStar)
 В режиме ожидания: 0,3 Вт (типич.)
 LED-индикатор питания: Режим работы — белый, Режим ожидания — белый (мигающий)
 Маркировка класса энергоэффективности: C

Размеры

Размеры упаковки в мм (ШxВxГ): 615 x 420 x 139 миллиметра
 Изделие без подставки (мм): 542 x 320 x 48 миллиметра
 Изделие с подставкой (макс. высота): 542 x 449 x 228 миллиметра

Вес

Изделие с упаковкой (кг): 7,73 кг
 Изделие с подставкой (кг): 5,59 кг
 Изделие без подставки (кг): 3,93 кг

Условия эксплуатации

Высота: Рабочий режим: +3658 м, бездействие: +12 192 м
 Диапазон температур (эксплуатация): 0–40 °C °C
 Относительная влажность: 20–80 %
 Диапазон температур (хранение): -20–60 °C °C
 Среднее время между отказами (экспериментально): 70 000 ч (без подсветки)

Забота об окружающей среде

Окружающая среда и электроэнергия: RoHS, Energy Star, EPEAT*
 Доля переработанного пластика: 85 %
 Упаковка пригодна для вторичной переработки: 100 %
 Специфические вещества: Не содержит ПВХ/бромсодержащий антипирен, Не содержит ртуть

Соответствие стандартам

Подтверждение соответствия нормативам: CB, Маркировка CE, TUV/GS, TUV Ergo, Сертификация TCO, EAC, EAC ROHS, MEPS, UKCA, ЭМП, FCC, ICES-003, TÜV Rheinland Low Blue Light (аппаратное решение), eyesafe® CERTIFIED 2.0

Корпус

Отделка: Текстура
 Основание: Черный
 Фронтальная рамка: Черный
 Задняя панель: Черный

Комплект поставки

Кабели: Кабель HDMI, кабель DP, кабель питания
 Монитор с подставкой
 Пользовательская документация

* Время отклика соответствует значению SmartResponse
 * Охват sRGB на основе CIE1931, охват NTSC на основе CIE1976.
 * ПО SmartControl совместимо только с операционными системами Windows.
 * Этот монитор поддерживает синхронизацию Smart Link, только когда используется в качестве второго монитора, подключенного шлейфовым методом к первому (основному) монитору, также поддерживающему синхронизацию Smart Link.
 * Стандарт EPEAT действителен только в странах, в которых зарегистрированы продукты Philips. Для получения информации о регистрации в вашей стране посетите веб-сайт <https://www.epeat.net/>.
 * Внешний вид монитора может отличаться от представленных изображений.
 * Продукты и аксессуары, представленные на данной листовке, могут различаться в зависимости от страны и региона.

