

PHILIPS

LCD-monitor met
USB-C

Business Monitor

4000-serie

68,5 cm (27")

2560 x 1440 (Quad HD)

27B2U4601H



Een nieuwe definitie van workflowproductiviteit

Werk comfortabel met SoftBlue-technologie en een vloeiende vernieuwingsfrequentie van 120 Hz. USB-C-connectiviteit en een instelbare Windows Hello-compatible webcam verhogen de productiviteit met de prestaties en het gemak die je verwacht.

Ontworpen voor uw manier van werken

- Ingebouwde stereoluidsprekers voor multimedia
- Compatibel met Windows Hello – soepele en veilige toegang
- Smart Link Sync: voor gelijke weergave op serieel geschakelde schermen
- Eyesafe-gecertificeerde bescherming tegen blauw licht en kleurnauwkeurigheid
- D-modus: geoptimaliseerd voor subtiele grijschaalperceptie
- Verstelbare webcam: voor comfortabele videovergaderingen.
- SoftBlue-technologie: voor comfortabel kijkplezier

Eén USB-C-kabelverbinding

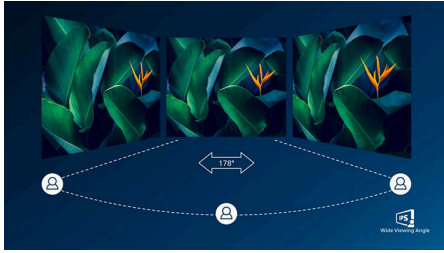
- RJ-45 naar USB-C voor eenvoudige netwerkverbinding met beveiliging

Superieure beeldkwaliteit

- Vernieuwingsfrequentie van 120 Hz voor supervloeiende beelden
- IPS LED-technologie met extra breed scherm voor beeld- en kleurnauwkeurigheid
- Kristalheldere beelden met Quad HD 2560 x 1440 pixels

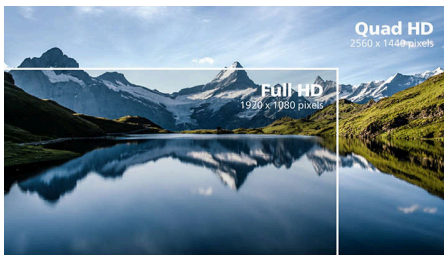
Kenmerken

IPS-technologie



IPS-schermen maken gebruik van een geavanceerde technologie waardoor u kunt genieten van een extra brede kijkhoek van 178/178 graden. Hierdoor kunt u het scherm vanuit bijna elke hoek zien. De IPS-schermen bieden, in tegenstelling tot de normale TN-panels, scherpe beelden met levendige kleuren. Niet alleen ideaal voor het bekijken van foto's, het afspelen van films en het surfen op internet, maar ook voor professionele toepassingen waarbij kleurnauwkeurigheid en constante helderheid zeer belangrijk is.

Kristalheldere beelden



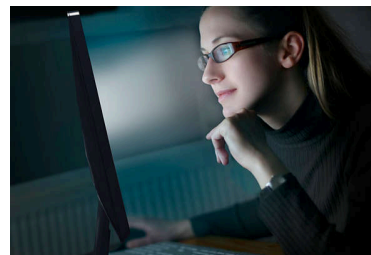
Deze Philips-beeldschermen bieden kristalheldere, Quad HD-beelden van 2560 x 1440 of 2560 x 1080 pixels. Uw beelden komen tot leven dankzij de hoge prestaties en de hoge pixeldichtheid. De beelden worden ondersteund door verbindingen met hoge bandbreedte. Of u nu een veeleisende professional bent die extreem gedetailleerde informatie voor zijn CAD-CAM-toepassingen nodig heeft of die grafische 3D-toepassingen gebruikt, of u een financieel expert bent die werkt met enorme spreadsheets, Philips-beeldschermen geven u een kristalhelder beeld.

Hoge vernieuwingsfrequentie van 120 Hz



Hoe vloeiender de beweging, hoe minder belasting van uw ogen. Deze Philips-monitor heeft een verbeterde vernieuwingsfrequentie van 120 Hz. Wanneer u scrolt, wisselt tussen toepassingen of door complexe spreadsheets navigeert, ervaart u vloeiendere en nauwkeurigere bewegingen. Dat betekent dat zo lang kunt werken als u nodig hebt met minimale visuele vermoeidheid, terwijl u tegelijkertijd de snelheid van uw workflow verhoogt.

SoftBlue-technologie met een scherm met weinig blauw licht



SoftBlue-technologie biedt meer visueel comfort en bescherming tegen gezondheidsproblemen door langdurige blootstelling aan blauw licht. Het scherm straalt weinig blauw licht uit – de verhouding van het 415-455nm-bereik tot het 400-500nm-bereik is teruggedrongen tot minder dan 50%. Hierdoor zorgt de SoftBlue-technologie voor optimaal visueel comfort en minimale belasting van de ogen, en kun je je langer concentreren. Bovendien is de SoftBlue LED-technologie getest en gecertificeerd door

TÜV Rheinland voor effectieve vermindering van de uitstraling van blauw licht (hardwareoplossing).

Ingebouwde stereoluidsprekers



Er zijn twee stereoluidsprekers van hoge kwaliteit geïntegreerd in het beeldscherm. Deze kunnen in het zicht naar voren of uit het zicht omlaag, omhoog, naar achteren, enz. gericht zijn, afhankelijk van het model en het ontwerp.

Smart Link Sync



Creëer eenvoudig een werkplek met meerdere monitoren met Smart Link Sync, dat is ontworpen om de instellingen van serieel geschakelde schermen automatisch te synchroniseren. Of u nu ontwerpt, presenteert of multitast, u profiteert van een consistente helderheid en gelijke kleuren zonder dat u daar iets voor hoeft te doen. Kies afhankelijk van uw omgeving voor de OSD Sync- of Light Sync-modus (laag, gemiddeld of hoog) op de hoofdmonitor. Bij identieke monitoren zorgt elke modus voor gelijke visuals; bij verschillende modellen past Light Sync zelf de helderheid aan voor gebalanceerd, professioneel beeld op alle schermen.



Kenmerken

eyesafe® CERTIFIED 2.0 (RPF 40)



Het Philips-display voldoet aan de eyesafe® CERTIFIED 2.0-standaard en beschermt daadwerkelijk tegen langdurige blootstelling aan blauw licht. Het altijd ingeschakelde blauwlichtfilter helpt niet alleen om digitale oogvermoeidheid te verminderen, maar garandeert ook kleurintegriteit.

Verstelbare webcam



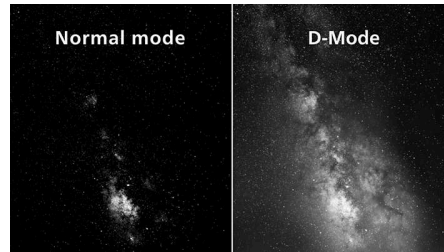
Maak videogedragingen nog comfortabeler met deze functie. Doordat de webcam 30 graden verstelbaar is, kunnen gebruikers nu comfortabel bellen en vergaderingen bijwonen vanuit de positie die het beste bij hen past.

Compatibel met Windows Hello



Log sneller en veiliger in met Windows Hello. De webcam op deze Philips-monitor is compatibel met Windows Hello en biedt snelle gezichtsherkenning en soepele toegang, elke keer als je je pc aanzet.

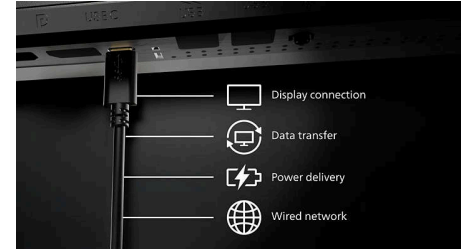
D-modus



Onthul alle verborgen details in de donkergekleurde gebieden van je scherm. De D-modus verbetert de details in grijs tinten zodat subtiele kleurverschillen beter zichtbaar zijn. Op basis van het grijschaalperceptiemodel gedefinieerd door de DICOM Part 14 GSDF-standaard, wordt de zichtbaarheid verbeterd van details die met standaard weergave-instellingen

mogelijk worden gemist. Het resultaat is een duidelijker onderscheid tussen subtiele schaduwen en verbeterde zichtbaarheid van details in grijs tinten, zoals technische illustraties, scans en andere gedetailleerde beelden.

USB-C-dock met RJ45



Vereenvoudig alle randapparatuur van monitor tot pc met een USB type-C-aansluiting met één kabel, inclusief netwerk, video-uitvoer met hoge resolutie van pc naar monitor en surfen op internet zonder extra netwerkkabel, zelfs zonder LAN-poort op uw notebook. De RJ45-aansluiting via USB-C biedt een snelle en veilige verbinding wanneer dat nodig is. Met de hoogste gegevenssnelheden kunt u gegevens sneller dan ooit van een HDD naar uw PC overbrengen. Bovendien kunt u met USB-C met stroomvoorziening uw notebook zelfs van stroom voorzien en opladen via de monitor, zodat u geen extra voedingskabels meer nodig hebt.

Specificaties

Beeld/scherm

Schermgrootte: 27 inch / 68,5 cm
Beeldformaat: 16:9
Type LCD-scherm: IPS-technologie
Type achtergrondverlichting: W-LED-systeem
Pixelpitch: 0,2331 x 0,2331 mm
Helderheid: 350 cd/m²
Schermkleuren: 16,7 M (true 8-bits)
Kleurenbereik (standaard): NTSC 102%*, sRGB 113%*
Contrastverhouding (normaal): 1500:1
SmartContrast: 50.000.000:1
Responstijd (normaal): 4 ms (grijs naar grijs)*
Kijkhoek: 178° (H)/178° (V), @ C/R > 10
Beeldverbetering: SmartImage
Maximale resolutie: 2560 x 1440 bij 120 Hz (HDMI/DP/USBC)*
Effectief weergavegebied: 596,74 (H) x 335,66 (V) mm
Scanfrequentie: 30-230 KHz (H) / 48-120 Hz (V)
sRGB
SoftBlue
Trillingsvrij
Pixeldichtheid: 109 PPI
Displaycoating: Antireflectie, 3H, waas 25%
EasyRead
Adaptieve synchronisatie (VRR)
EyeSafe
Smart Link Sync: Bij gebruik als hoofd- of tweede monitor*
DICOM (D-modus)

Connectiviteit

Signaal invoer: HDMI 2.1 TMDs x1, DisplayPort 1.4 x 1, USB-C x 1 (upstream, DP Alt mode, gegevens, PD)
Gesynchroniseerde invoer: Aparte synchronisatie, Synchronisatie op groen
Audio (in/uit): Audio uit
RJ45: Ethernet-LAN (USB 2.0: 10 M/100 M; USB 3.0: 1000M), PXE/MAPT/WOL*
Signaaluitvoer: DisplayPort-uit x 1
HDCP: HDCP 1.4 (HDMI / DisplayPort / USB-C), HDCP 2,3 (HDMI / DisplayPort / USB-C)
HBR3: HBR 3 (DisplayPort / USB-C)
USB-hub: USB3.2, Gen1, 5G; upstream: 1x USB-C1 (full), downstream: USB-A x3 (met 1x B.C. 1.2 voor snel opladen), USB-C2 x1 (data, 15 W)
Stroomvoorziening
Max. stroomvoorziening: Tot 100 W (5 V/3 A; 7 V/3 A; 9 V/3 A; 10 V/3 A; 12 V/3 A; 15 V/3 A; 20 V/3,25 A; 20 V/4,8 A)*
Versie: USB PD versie 3.0

Comfort

Ingebouwde luidsprekers: 2 W x 2
Plug & Play-compatibiliteit: DDC/CI, Mac OS, sRGB, Windows 11 / 10
Gebruikersgemak: SmartImage, Input, Helderheid, Menu, Aan/Uit
OSD-talen: Braziliaans, Portugees, Tsjechisch, Nederlands, Engels, Frans, Fins, Duits, Grieks, Hongaars, Italiaans, Japans, Koreaans, Portugees, Pools, Russisch, Vereenvoudigd Chinees, Spaans, Zweeds, Traditioneel Chinees, Turks, Oekraïens

Andere handige opties: Kensington-slot, VESA-standaard (100 x 100 mm)

Beheerssoftware: SmartControl

Ingebouwde webcam: 5,0 megapixel camera met microfoon en LED-indicator (voor Windows Hello)

Webcam met kantelfunctie: Ja, +/-30 graden

Ruisonderdrukking

Standaard

In hoogte verstelbaar: 150 mm

Draaifunctie: +/- 90 graden

Draaibare kop: +/-180 graad

Kantelfunctie: -5/30 graad

Vermogen

ECO-modus: 15,2 W (normaal)

Stroomvoorziening: Ingebouwd, 100 - 240 V AC, 50-60 Hz

Uitmodus: 0 W met wisselstroomschakelaar

Ingeschakeld: 21,12 W (normaal) (testmethode EnergyStar)

Stand-bymodus: 0,3 W (normaal)

LED-indicator voor voeding: In werking - wit, Stand-bymodus - wit (knipperend)

Energieklasse: D

Afmetingen

Verpakking in mm (b x h x d): 730 x 445 x 139 mm

Product zonder standaard (mm): 614 x 371 x 65 mm

Product met standaard (max. hoogte): 614 x 543 x 235 mm

Specificaties

Gewicht

Product met verpakking (kg): 10,01 kg

Product met standaard (kg): 7,25 kg

Product zonder standaard (kg): 5,50 kg

Voorwaarden voor een goede werking

Hoogte: In werking: 3658 m, niet in werking: 12.192 m

Temperatuurbereik (in bedrijf): 0 °C tot 40 °C

Relatieve vochtigheid: 20% - 80% %

Temperatuurbereik (opslag): -20 °C tot 60 °C

MTBF (aangetoond): 70.000 uur

(achtergrondverlichting niet meegerekend)

Duurzaamheid

Milieu en energie: PowerSensor, LightSensor, Energy Star, EPEAT*, RoHS

Gerecyclede kunststoffen: 85% + OBP 5%

Recyclebaar verpakkingsmateriaal: 100 %

Specifieke stoffen: Kwikvrij, PVC/BFR-vrije behuizing

Voldoet aan de normen

Officiële goedkeuringen: CB, CE-markering, Certificering Marokko, Typecertificering Argentinië, TER Koeweit, Energie Zuid-Afrika, NOM, ENERGIE MEXICO, ETL, CEC, TUV/GS, TUV Ergo, TCO-gecertificeerd, TCO Edge-gecertificeerd, EAC, EAC ROHS, MEPS, PSB, KC, Korea MEPS, CEL, CCC, CECP, KCC, BSMI, VCCI, UKCA, EMV, FCC, ICES-003, PSE, TÜV Rheinland Low Blue Light (hardwareoplossing), Eyesafe®-GECERTIFICEERD 2.0

Garantie: 5 jaar*

Kast

Afwerking: Volume

Voet: Zilver

Rand voorzijde: Houtskool

Achterzijde: Houtskool

Inhoud van de doos:

Kabels: HDMI-kabel, DisplayPort-kabel, USB-C-naar C/C-kabel, voedingskabel

Monitor met standaard

Gebruikersdocumentatie

- * "IPS"-naam/handelsmerk en verwante octrooien voor technologieën zijn eigendom van hun respectieve eigenaars.
- * Waarde responstijd gelijk aan SmartResponse
- * sRGB-regio gebaseerd op CIE1931, NTSC-regio gebaseerd op CIE1976.
- * De stroomvoorziening van dit beeldscherm is maximaal 100 W (doorgaans 96 W). De maximale stroomvoorziening is afhankelijk van uw apparaat.
- * Voor video-overdracht via USB-C moet uw laptop/apparaat USB-C met DP Alt-modus ondersteunen
- * Activiteiten zoals het delen van schermen en het streamen van onlinevideo en -audio via internet kunnen de prestaties van uw netwerk beïnvloeden. De algehele audio- en videokwaliteit is afhankelijk van uw hardware, netwerkbandbreedte en de prestaties daarvan.
- * Voor de USB-C-functie voor voeding en opladen moet uw notebook/apparaat de standaardspecificaties voor stroomvoorziening via USB-C ondersteunen. Raadpleeg de gebruikershandleiding bij uw notebook of neem contact op met de fabrikant voor meer informatie.
- * Als uw ethernetverbinding traag lijkt, opent u het OSD-menu en selecteert u USB 3.0 of een latere versie die de LAN-snelheid tot 1G ondersteunt.
- * Wanneer de USB-C poort is ingesteld op de modus voor hoge resolutie, is de maximale ondersteunde resolutie 2560 x 1440 bij 120 Hz.
- * Bij het berekenen van de energiebesparing van PowerSensor zijn zowel USB als stroomvoorziening uitgesloten.
- * EPEAT-classificatie is alleen geldig waar Philips het product registreert. Ga naar <https://www.epeat.net/> voor informatie over de registratiestatus in uw land.
- * De garantie van 5 jaar is een beperkte fabrieksgarantie op vrijwillige basis. De garantie is alleen van toepassing in de landen die staan vermeld op <https://www.philips.co.uk/c-e/so/monitors/tco-certified-edge>. De garantie wordt klanten ter aanvulling aangeboden en heeft geen invloed op de toepasselijke rechten volgens de nationale wetgeving. Voor niet-consumenten (zakelijke/professionele gebruikers) gelden alleen de voorwaarden van de beperkte fabrieksgarantie.
- * RJ45 ondersteunt PXE (Preboot eXecution Environment), MAC Address Pass-Through (MAPT) en Wake on LAN (WOL) op compatibele systemen. Ondersteuning kan variëren afhankelijk van de systeemconfiguratie.
- * Voor het goed functioneren van Smart Link Sync moeten alle serieel geschakelde monitoren compatibel zijn met Smart Link.
- * De monitor kan er anders uitzien dan op de afbeeldingen waarop de functies zijn aangegeven.
- * De producten en accessoires die in deze folder worden vermeld, kunnen per land en regio verschillen.

