

# PHILIPS

ПК-монітор із USB-C

Business Monitor

Серія 3000

24 (діаг. 23,8 дюйма/60,47 см)

1920 x 1080 (Full HD)

24B2U3301H



## Переосмислення продуктивності роботи

Виконуйте щоденні завдання з комфортом завдяки технології SoftBlue, роздільній здатності Full HD і частоті оновлення 120 Гц цього монітора. А ще є підставка SmartErgoBase, яка доповнює функції монітора ергономічністю.

### Створено саме для вашого стилю роботи

- Вбудовані стереодинаміки для мультимедіа
- Smart Link Sync: для рівномірного відображення на послідовно з'єднаних моніторах
- SmartErgoBase забезпечує зручне ергономічне налаштування
- Сумісність із Windows Hello — зручний, безпечний доступ
- D-Mode: оптимізовано для сприйняття найтонших відтінків сірого
- Менше навантаження на очі завдяки технології без мерехтіння
- Сертифікований захист від блакитного світла Eyesafe і точність кольорів
- Технологія SoftBlue: для комфортного перегляду

### Підключення за допомогою одного кабелю USB-C

- З'єднання RJ-45–USB-C забезпечує легке й безпечне підключення до мережі
- Високошвидкісна передача даних через USB 3.2

### Чудова якість зображення

- Частота оновлення 120 Гц для надзвичайно плавного зображення
- Дисплей Full HD 16:9 для чіткого та детального зображення

# Основні особливості

## Технологія IPS



Дисплеї IPS використовують вдосконалену технологію, яка забезпечує надзвичайно широкий кут огляду 178/178 градусів для перегляду практично під будь-яким кутом. Порівняно зі стандартними TN-панелями дисплеї IPS забезпечують надзвичайно чіткі зображення з яскравими кольорами, що ідеально підходить не лише для перегляду фотографій, відео та вебсторінок, а й професійних програм, які вимагають точності кольорів та сталої яскравості.

## Дисплей Full HD 16:9



Якість зображення має значення. Звичайні дисплеї забезпечують якість, але ви очікуєте більшого. Цей дисплей має вдосконалену роздільну здатність Full HD 1920 x 1080. Підтримка стандарту Full HD дозволяє відтворювати реалістичне зображення з чіткими деталями з високою яскравістю, неймовірною контрастністю та реалістичними кольорами.

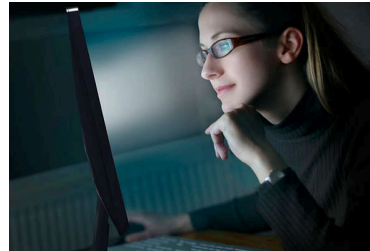
## Висока частота оновлення 120 Гц



Що плавніші рухи, то менше навантаження на очі. Цей монітор Philips оснащений покращеною частотою оновлення 120 Гц. Під

час прокручування, перемикання між таблицями руху будуть більш плавними й точними. Це означає, що ви можете працювати стільки, скільки потрібно, з мінімальною втомою очей і при цьому з вищою швидкістю робочого процесу.

## Технологія SoftBlue з панеллю з низьким рівнем синього світла



Технологія SoftBlue забезпечує підвищений візуальний комфорт і захист від негативного впливу на здоров'я, спричиненого тривалим впливом синього світла. Завдяки панелі з низьким рівнем синього світла співвідношення випромінювання дисплея в діапазоні 415–455 нм до 400–500 нм зменшується до менше ніж 50%. У результаті технологія SoftBlue забезпечує оптимальний візуальний комфорт, мінімізує навантаження на очі та сприяє тривалій концентрації уваги. Крім того, технологія SoftBlue LED пройшла випробування й отримала сертифікат TÜV Rheinland Low Blue Light (Hardware Solution) за ефективність у зменшенні випромінювання синього світла.

## Вбудовані стереодинаміки



Пара високоякісних стереодинаміків вбудована в дисплей. Залежно від моделі та дизайну динаміки можуть бути помітні в разі їх розташування у передній частині або непомітні в разі розташування у нижній, верхній або задній частинах пристрою.

## Технологія без мерехтіння



У зв'язку з особливістю керування яскравістю на екранах зі світлодіодним підсвічуванням зображення може мерехтяти, що втомлює очі. Технологія без мерехтіння Philips застосовує нове рішення для регулювання яскравості та зменшення мерехтіння для більш комфортного перегляду.

## Сумісність із Windows Hello



Швидше й безпечніше входьте в систему з Windows Hello. Вебкамера на цьому моніторі Philips підходить для роботи з Windows Hello, що забезпечує швидке розпізнавання обличчя й легкий доступ до системи щоразу після ввімкнення.

## eyesafe® CERTIFIED 2.0 (RPF 50)

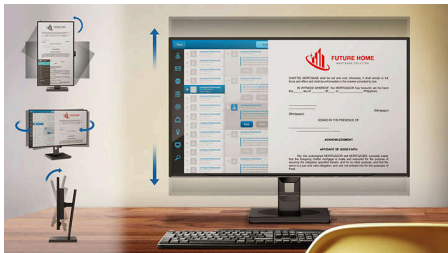


Дисплей Philips відповідає стандарту eyesafe® CERTIFIED 2.0, що справді захищає вас від тривалої дії блакитного світла. Фільтр блакитного світла завжди працює й не лише допомагає зменшити цифрове навантаження на зір, але й гарантує цілісність кольорів.



## Основні особливості

### SmartErgoBase



SmartErgoBase – це підставка для монітора, яка забезпечує ергономічне розміщення дисплея та впорядкування кабелів. Підставку можна повертати, нахилити та обертати під різними кутами для максимального комфорту. Можливість регулювання висоти підставки гарантують оптимальний рівень перегляду, що зменшує фізичну втому протягом робочого дня, а можливість упорядкування кабелів може зменшити безлад і надати робочому місцю охайного професійного вигляду.

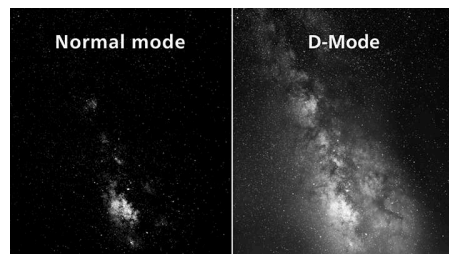
### Smart Link Sync



Легко створюйте необмежений робочий простір із кількома моніторами за допомогою функції Smart Link Sync, призначеної для

автоматичного вирівнювання налаштувань дисплея на послідовно з'єднаних моніторах. Незалежно від того, чи ви створюєте дизайн, проводите презентацію чи працюєте в багатозадачному режимі, насолоджуйтеся стабільною яскравістю й кольорами без ручних налаштувань. Виберіть один із режимів екранної (OSD Sync) або світлової (Light Sync) синхронізації (низький, середній або високий) на основному моніторі, що відповідав би вашому оточенню. Для однакових моніторів будь-який режим забезпечує однорідне зображення; для змішаних моделей режим Light Sync інтелектуально регулює яскравість для збалансованого, професійного вигляду на всіх екранах.

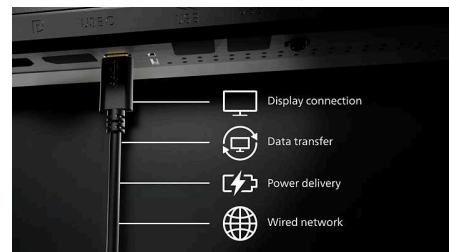
### D-Mode



Відкрийте для себе кожну приховану деталь у темних ділянках екрана. Режим D-Mode покращує деталізацію відтінків сірого, щоб полегшити розрізнення найтонших тональних відмінностей. Спираючись на модель стандарту DICOM Part 14 GSDF, він покращує видимість деталей, які можуть бути

непомітними за стандартних налаштувань дисплея. Результатом є чіткіше розрізнення між ледь помітними відтінками й покращена видимість деталей у контенті з сірою гамою, такому як технічні ілюстрації, відскановані сторінки та інші зображення з високою деталізацією.

### Док-станція USB-C з RJ45



Спростіть усі периферійні підключення від монітора до комп'ютера за допомогою док-станції з одним кабелем USB Type-C, що включає мережу, вихід відео високої роздільної здатності з комп'ютера на монітор і перегляд контенту в Інтернеті без додаткового мережевого кабелю, навіть без роз'єму LAN на ноутбуці. З'єднання RJ45 через USB-C забезпечує швидке та безпечне з'єднання, коли це потрібно. Отримання найвищої швидкості передачі даних дозволяє переносити дані з жорсткого диска на комп'ютер швидше, ніж будь-коли. Крім того, USB-C з подачею живлення навіть дозволяє заряджати ноутбук від монітора без потреби використовувати додаткові кабелі живлення.



## Специфікації

### Зображення/дисплей

Розмір панелі: 23,8 дюйма/60,47 см

Формат кадру: 16:9

Тип ПК-панелі: Технологія IPS

Тип підсвічування: Система W-LED

Крок пікселя: 0,2745 (Г) x 0,2745 (В) мм

Яскравість: 350 кд/м<sup>2</sup>

Кольори дисплею: 16,7 млн (8 біт)

Колірна гама (типова): sRGB 110%, NTSC 96%\*

Коефіцієнт контрастності (типовий): 1500:1

SmartContrast: 50 000 000:1

Час відгуку (типовий): 4 мс (сіре до сірого)\*

Кут перегляду: 178° (Г) / 178° (В), при C/R > 10

Покращення зображення: SmartImage

Максимальна роздільна здатність: 1920 x 1080 при 120 Гц

Область ефективного відображення: 527,04

(Г) x 296,46 (В) мм

Частота розгортки: 30–140 кГц (Г) / 48–120 Гц (В)

sRGB

SoftBlue

Без мерехтіння

Щільність пікселів: 93 PPI

Покриття екрана: Антиблікове, тверде 3H, матовість 25%

EasyRead

Адаптивна синхронізація (VRR)

EyeSafe

Smart Link Sync: У разі використання як основний або додатковий монітор\*

DICOM (D-Mode)

### Під'єднання

Вхід для сигналу: HDMI 1.4 x 1, DisplayPort 1.4 x 1, USB-C x 1 (висхідний, режим DP Alt, передавач даних, PD)

Вхід для синхронізації: Окрема синхронізація, Синхронізація по зеленому каналу

Аудіо (вхід/вихід): Аудіовихід

RJ45: Ethernet LAN (USB 2.0: 10M/100M; USB

3.0: 1000M), PXE/MART/WOL\*

Вихід для сигналу: Вихід DP

HDCP: HDCP 1.4/2.2 (HDMI/DisplayPort/USB-C)

HBR3: Так (DP, USB-C)

Концентратор USB: USB 3.2, Gen1, 5G, висхідний: 1x USB-C1 (Full), низхідний: USB 3.2 x3 (з x1 роз'ємом для швидкого заряджання В.С 1.2), USB-C2 x1 (дані, 15 Вт)

### Power Delivery

Макс. подача енергії: До 90 Вт (5 В/3 А; 7 В/3 А; 9 В/3 А; 10 В/3 А; 12 В/3 А; 15 В/3 А;

20 В/3,25 А; 20 В/4,5 А)

Версія: USB PD версії 3.0

### Зручність

Вбудовані динаміки: 2 Вт x2

Підтримка Plug & Play: DDC/CI, Mac OS, sRGB, Windows 11 / 10

Для зручності користувача: SmartImage, Вхід, Яскравість, Меню, Увімкнення/вимкнення живлення

Мови екранного меню: Бразильська

Португальська, Чеська, Голландська,

Англійська, Французька, Фінська, Німецька,

Грецька, Угорська, Італійська, Японська, Корейська, Португальська, Польська, Російська, Китайська (спрощена), Іспанська, Шведська, Офіційна китайська, Турецька, Українська

Інші зручні пристосування: Замок Kensington, Кріплення VESA (100x100 мм)

Програмне забезпечення для керування:

SmartControl

Вбудована вебкамера: 5-мегапіксельна

камера з мікрофоном і світлодіодним

індикатором (для Windows Hello)

Функція нахилу вебкамери: Так, +/-30 градусів

### Підставка

Налаштування висоти: 150 мм

Поворот: +/-90 градусів

Обертання: +/-180 градусів

Нахил: -5/30 градусів

### Потужність

Екорежим: 11,0 Вт (тип.)

Живлення: Вбудовано, 100–240 В змінного струму, 50–60 Гц

Режим вимкнення: 0,3 Вт (тип.)

Режим роботи: 14,36 Вт (тип.) (метод

тестування: EnergyStar)

Режим очікування: 0,35 Вт (тип.)

Світлодіодний індикатор живлення: Режим роботи – білий, Режим очікування – білий (блимає)

Клас маркування енергоспоживання: D

## Специфікації

### Розміри

Упаковка у мм (ШхВхГ): 615 x 420 x 139 мм  
Виріб без підставки (мм): 542 x 320 x 48 мм  
Виріб із підставкою (макс. висота): 542 x 499 x 228 мм

### Вага

Виріб з упаковкою (кг): 7,94 кг  
Виріб із підставкою (кг): 5,74 кг  
Виріб без підставки (кг): 4,07 кг

### Умови роботи

Висота над рівнем моря: Робочий режим:  
+3658 м, бездіяльність: +12 192 м  
Діапазон температури (робочий): від 0 до 40 °C  
Відносна вологість: 20% – 80 %  
Діапазон температури (зберігання): від -20 до 60 °C  
Середня тривалість безвідмовної роботи (експериментальна): 70 000 год (без підсвічування)

### Екологічність

Збереження довкілля та енергії: Energy Star, EPEAT\*, Вимоги щодо обмеження вмісту шкідливих речовин (ROHS)

Перероблений пластик: 85%

Пакувальний матеріал з можливістю переробки: 100 %

Особливі речовини: Корпус без ПВХ/БВД

### Сумісність і стандарти

Дозволи контролюючих органів: CB, Маркування CE, TUV/GS, TUV Ergo, Сертифікат TCO, TCO Certified Edge, EAC, EAC ROHS, MEPS, UKCA, EMF, FCC, ICES-003, Сертифікат TÜV Rheinland Low Blue Light (апаратне рішення), Сертифікат Eyesafe® 2.0  
Гарантія: 5 років

### Корпус

Завершення: Текстура  
Опора: Чорний  
Передня рамка: Чорний  
Задня кришка: Чорний

### Комплектація упаковки

Кабелі: Кабелі HDMI, DisplayPort, USB-C-C, кабель живлення  
Монітор із підставкою  
Документація для користувача



\* Словесний знак / торгова марка "IPS" та відповідні патенти на технології належать їхнім відповідним власникам.  
\* Час відповіді рівнозначний SmartResponse  
\* Область sRGB на основі CIE 1931, область NTSC на основі CIE 1976.  
\* Рейтинг EPEAT дійсний лише там, де Philips реєструє виріб. Щоб дізнатися про стан реєстрації у своїй країні, відвідайте вебсайт <https://www.epeat.net/>.  
\* 5-річна гарантія є добровільною обмеженою гарантією виробника. Вона діє лише в країнах, перелічених на цій сторінці: <https://www.philips.co.uk/c-e/so/monitors/tco-certified-edge>. Для споживачів вона надається на додаток до їхніх законних прав, передбачених чинним національним законодавством, і не впливає на них. Для кінцевих користувачів, які не є споживачами (бізнес/професіонали), діють лише умови обмеженої гарантії виробника.  
\* Для належного функціонування Smart Link Sync усі послідовно з'єднані монітори мають бути сумісні з Smart Link.  
\* RJ45 підтримує PXE (Preboot eXecution Environment), MAC Address Pass-Through (MAPT) та Wake on LAN (WOL) на сумісних системах. Підтримка може різнитися залежно від конфігурації системи.  
\* Продукти та аксесуари, зазначені в цій брошурі, можуть відрізнятися залежно від країни та регіону.  
\* Монітор може відрізнятися від ілюстрацій.