

PHILIPS

LCD monitor s USB-C

Business Monitor

Řada 3000

24 (23,8" / 60,47 cm úhlopř.)

1920 x 1080 (Full HD)

24B2U3301H



Nová produktivita pracovních procesů

Díky technologii SoftBlue, rozlišení Full HD a obnovovací frekvenci 120 Hz můžete na tomto monitoru pohodlně provádět každodenní úkoly. Nemluvě o tom, že základna SmartErgoBase doplňuje seznam vlastností monitoru o ergonomický prvek.

Navrženo pro vaši práci

- Vestavěné stereo reproduktory pro multimédia
- Kompatibilní s Windows Hello – snadný a bezpečný přístup
- Synchronizace Smart Link: pro jednotné zobrazení při zapojení do řetězce
- SmartErgoBase umožňuje ergonomická nastavení navržená pro uživatele
- Režim D: Optimalizován pro vnímání jemných odstínů šedé
- Menší únava očí díky technologii Flicker-free
- Certifikace Eyesafe s ochranou proti modrému světlu a barevnou přesností
- Technologie SoftBlue: pro pohodlné sledování

Připojení pomocí jediného kabelu USB-C

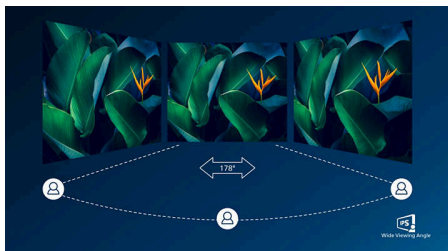
- RJ-45 na USB-C umožňuje snadné připojení k síti se zabezpečením
- Rychlý přenos dat prostřednictvím USB 3.2

Vynikající kvalita obrazu

- Obnovovací frekvence 120 Hz pro mimořádně plynulý obraz
- Displej 16:9 Full HD pro čistý obraz plný detailů

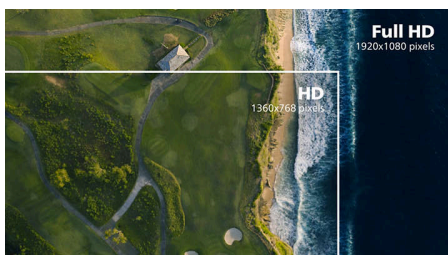
Přednosti

Technologie IPS



Displeje IPS využívají pokročilou technologii, která přináší zvláště široké úhly sledování 178/178 stupňů: displej lze tedy sledovat téměř z libovolného úhlu. Na rozdíl od standardních panelů TN poskytují displeje IPS pozoruhodně ostrý obraz se živoucími barvami, takže jsou ideální nejen pro fotografie, filmy a procházení internetu, ale lze je využít i pro profesionální aplikace, které za všech okolností vyžadují přesné barvy a konzistentní jas.

Displej 16:9 Full HD



Na kvalitě obrazu záleží. Běžné displeje poskytují kvalitu, ale vy očekáváte víc. Tento displej nabízí vylepšené rozlišení Full HD 1920 x 1080. Díky rozlišení Full HD zajišťujícímu ostrý detail a vysokému jasů vzniká neuvěřitelný kontrast a realistické barvy, které dodají obrazu na opravdovosti.

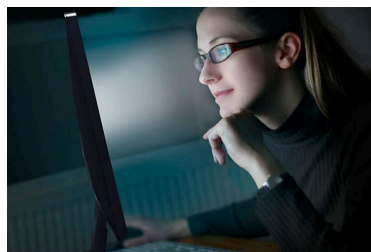
Vysoká obnovovací frekvence 120 Hz



Čím plynulejší pohyb, tím menší zátěž pro oči. Tento monitor Philips je vybaven vylepšenou obnovovací frekvencí 120 Hz. Kdykoli posouváte

obraz, přepínáte mezi aplikacemi nebo procházíte složité tabulky, zažijete plynulejší a přesnější pohyby. To znamená, že můžete pracovat tak dlouho, jak potřebujete, s minimální únavou očí – a to vše při zvýšení rychlosti vašeho pracovního postupu.

Technologie SoftBlue s panelem s nízkou úrovní modrého světla



Technologie SoftBlue nabízí zvýšený vizuální komfort a ochranu před nepříznivými účinky na zdraví způsobenými dlouhodobým vystavením modrému světlu. Díky panelu s nízkým obsahem modrého světla je poměr světla vyzařovaného displejem v rozsahu 415–455 nm až 400–500 nm snížen na méně než 50 %. Výsledkem je, že technologie SoftBlue poskytuje optimální vizuální komfort, minimalizuje namáhání očí a podporuje dlouhodobé soustředění. Nemluvě o tom, že technologie SoftBlue LED je testována a certifikována TÜV Rheinland pro nízkou úroveň modrého světla (hardwarové řešení) pro svou účinnost při snižování emisí modrého světla.

Vestavěné stereo reproduktory



Dva vysoce kvalitní stereofonní reproduktory zabudované do přístroje. V závislosti na modelu a provedení mohou být viditelně umístěny zepředu, neviditelně zespodu, shora nebo zezadu.

Technologie Flicker-free



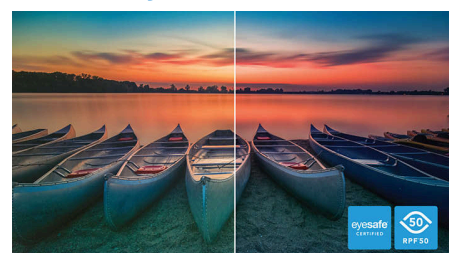
Kvůli způsobu ovládání jasu na obrazovkách s podsvícením LED čelí někteří uživatelé blikání na obrazovce, které způsobuje únavu očí. Technologie Flicker-free společnosti Philips využívá nové řešení regulace jasu, snižuje blikání a sledování je pak komfortnější.

Kompatibilní s Windows Hello



Přihlaďte se rychleji a bezpečněji pomocí Windows Hello. Webkamera na tomto monitoru Philips je kompatibilní s Windows Hello a nabízí rychlé rozpoznávání obličeje a snadný přístup při každém zapnutí.

Certifikace eyesafe® 2.0 (RPF 50)

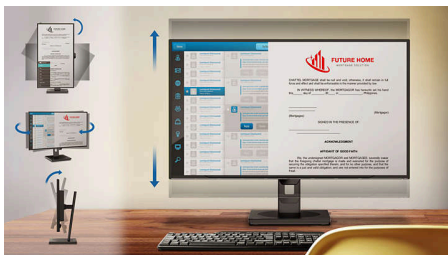


Displej Philips splňuje standard certifikace eyesafe® 2.0 a plně vás tak chrání před dlouhým vystavením modrému světlu. Vždy zapnutý filtr modrého světla pomáhá předejít únavě očí z digitálních obrazovek, ale také garantuje přesnost barev.



Přednosti

SmartErgoBase



SmartErgoBase je základnou monitoru vyznačující se ergonomickým pohodlím při nastavení displeje a zapojování kabelů. Díky prakticky nastavitelné výšce, úhlu otočení, sklopení a rotace lze polohu monitoru nastavit tak, aby byla maximálně pohodlná a zmírňovala fyzickou námahu dlouhého pracovního dne. Zapojení kabelů redukuje nepřehlednou změť kabelů a udržuje pracovní prostředí upravené a profesionální.

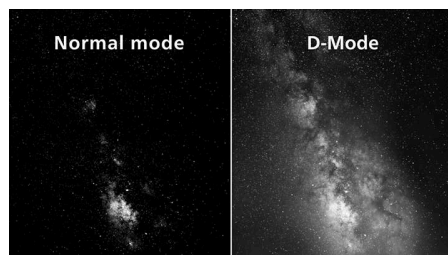
Synchronizace Smart Link



Snadno vytvořte plynulý pracovní prostor s více monitory pomocí synchronizace Smart Link, která automaticky sladí nastavení zobrazení na všech

monitorech zapojených do řetězce. Ať už navrhujete, prezentujete nebo provádíte více úkolů najednou, užijte si konzistentní jas a barvy bez ručního nastavování. Vyberte si z režimů synchronizace OSD nebo světla (nízké, střední nebo vysoké) na primárním monitoru tak, aby vyhovovaly vašemu prostředí. U identických monitorů zajišťuje jakýkoli režim jednotný obraz; u smíšených modelů synchronizace světla inteligentně upravuje jas, aby byl obraz na všech obrazovkách vyvážený a profesionální.

Režim D



Odhalte každý skrytý detail v tmavých oblastech obrazovky. Režim D vylepšuje detaily v odstínech šedé, aby byly jemné rozdíly v tónech lépe viditelné. Na základě modelu vnímání odstínů šedé definovaného standardem DICOM Part 14 GSDF tento režim zlepšuje viditelnost detailů, které standardní nastavení displeje může přehlédnout. Výsledkem je jasnější rozlišení jemných odstínů a lepší viditelnost detailů v obsahu v odstínech šedé, jako jsou technické ilustrace, skeny a další vysoce detailní snímky.

Dokování přes USB-C s RJ45



Zjednodušte připojení všech periférií z monitoru k počítači pomocí jednoho dokovacího kabelu s konektorem USB-C, včetně připojení k síti, výstupu videa ve vysokém rozlišení z počítače na monitor a surfování na internetu bez dalšího síťového kabelu, a to i bez portu LAN na notebooku. Připojení RJ45 přes USB-C nabízí rychlé a bezpečné připojení v případě potřeby. Získání nejvyšších rychlostí přenosu dat vám umožní přenášet data z pevného disku do počítače rychleji než kdykoli předtím. Kromě toho vám rozhraní USB-C s napájením může dokonce umožnit napájet a nabíjet notebook přes monitor, čímž odpadá potřeba dalších napájecích kabelů.



Specifikace

Obraz/displej

Velikost panelu: 60,47 cm (23,8")

Poměr stran: 16:9

typ LCD panelu: Technologie IPS

Typ podsvícení: Systém W-LED

Rozteč obrazových bodů: 0,2745 (H) mm

x 0,2745 (V) mm

Jas: 350 cd/m²

Barevnost displeje: 16,7 milionu (8 bitů)

Barevný gamut (typický): sRGB 110 %, NTSC

96 %*

Kontrastní poměr (typický): 1500:1

SmartContrast: 50 000 000:1

Reakční doba (typická): 4 ms (šedá-šedá)*

Úhel sledování: 178° (H) / 178° (V), @ C/R > 10

Vylepšení obrazu: SmartImage

Maximální rozlišení: 1920 x 1080 při 120 Hz

Oblast sledování: 527,04 (H) x 296,46 (V) mm

Snímková frekvence: 30–140 kHz (H) / 48–

120 Hz (V)

Technologie sRGB

SoftBlue

Bez blikání

Hustota pixelů: 93 PPI

Povrch obrazovky: Antireflexní, 3H, Zmatnění

25 %

EasyRead

Adaptivní synchronizace (VRR)

EyeSafe

Synchronizace Smart Link: Při použití jako

primární nebo sekundární monitor*

DICOM (režim D)

Možnosti připojení

Vstup signálu: HDMI 1.4 x 1, DisplayPort 1.4 x 1, USB-C x 1 (upstream, režim DP Alt, data)

Vstup synchronizace: Samostatná synchronizace,

Funkce Sync on Green

Vstup/výstup audia: Výstup audio

RJ45: Ethernet LAN (USB 2.0: 10 M/100 M;

USB 3.0: 1 000 M), PXE/MAPT/WOL*

Výstup signálu: Výstup DP

Připojení HDCP: HDCP 1.4/2.2 (HDMI /

DisplayPort / USB-C)

HBR3: Ano (DP, USB-C)

Rozbočovač USB: USB 3.2, 1. generace, 5 G,

upstream: 1x USB-C1 (plné), downstream:

3x USB 3.2 (s 1 pro rychlé nabíjení B.C 1.2),

1x USB-C2 (data, 15 W)

Dodávání energie

Maximální dodávka energie: Až 90 W (5 V/3 A;

7 V/3 A; 9 V/3 A; 10 V/3 A; 12 V/3 A; 15 V/3 A;

20 V/3,25 A; 20 V/4,5 A)

Verze: USB PD verze 3.0

Pohodlí

Vestavěné reproduktory: 2 x 2 W

Kompatibilita se stand. Plug & Play: DDC/CI,

operační systém Mac OS, Technologie sRGB,

Windows 11 / 10

Pohodlí uživatele: SmartImage, Vstup, Jas,

Nabídka, Zapnuto/Vypnuto

Jazyky zobrazení na obrazovce OSD: Brazilská

portugalština, Čeština, Nizozemština, Čeština,

Francouzština, Finština, Němčina, Řecká,

Maďarština, Italština, Japonština, Korejšťina,

Portugalština, Polština, Ruština, Zjednodušená

čínština, Španělština, Švédština, Tradiční čínština, Turečtina, Ukrajinština

Další výhody: Zámek Kensington, Držák standardu VESA (100 x 100 mm)

Ovládací software: funkce SmartControl

Vestavěná webkamera: 5,0megapixelová

kamera s mikrofonem a ukazatelem LED (pro Windows Hello)

Webkamera s funkcí náklonu: Ano, +/- 30 °

Podstavec

Nastavení výšky: 150 mm

Čep: +/- 90 stupňů

Otočný: +/- 180 stupeň

Sklopné provedení: -5/30 stupeň

Napájení

režim ECO: 11,0 W (typ.)

Napájení: Vestavěné, Střídavý proud 100–240 V,

50–60 Hz

Režim vypnuto: 0,3 W (typ)

Zapnuto: 14,36 W (typ.) (metoda testování

EnergyStar)

Pohotovostní režim: 0,35 W (typ.)

Indikátor napájení LED: Provoz – bílá,

Pohotovostní režim – bílá (blikající)

Značka energetické třídy: D

Rozměry

Balení v mm (Š x V x H): 615 x 420 x 139 mm

Výrobek bez stojanu (mm): 542 x 320 x 48 mm

Výrobek se stojanem (max. výška):

542 x 499 x 228 mm

Specifikace

Hmotnost

Výrobek s obalem (kg): 7,94 kg
Výrobek se stojanem (kg): 5,74 kg
Výrobek bez stojanu (kg): 4,07 kg

Provozní podmínky

Nadmořská výška: Provoz: +3 658 m
(12 000 stop), mimo provoz: +12 192 m
(40 000 stop)

Rozsah teplot (provozní): 0 °C až 40 °C

Relativní vlhkost: 20 %–80 %

Rozsah teplot (skladovací): -20 °C až 60 °C

MTBF (demonstrováno): 70 000 hodin (bez
podsvícení)

Udržitelnost

Životní prostředí a energie: Energy Star, EPEAT*,
RoHS

Recyklované plasty: 85 %

Recyklovatelnost obalového materiálu: 100 %

Konkrétní látky: Kryt bez PVC / BFR

Shoda a standardy

Regulační opatření: CB, Značka CE, TUV/GS, TUV
Ergo, Certifikát TCO, Certifikát TCO Edge, EAC,
EAC ROHS, MEPS, UKCA, EMF, FCC, ICES-003,
Standard TÜV Rheinland pro nízkou úroveň
modrého světla (hardwarové řešení), Certifikace
eyesafe® 2.0

Záruka: 5 let

Skříňka

Dokončení: Textura

Stojan: Černá

Přední rámeček: Černá

Zadní kryt: Černá

Obsah balení

Kabely: Kabel HDMI, kabel DisplayPort, kabel
USB-C na C, napájecí kabel

Monitor se stojanem

Uživatelská dokumentace



- * Označení „IPS“ / ochranná známka a související patenty
technologií patří příslušným vlastníkům.
- * Hodnota doby odezvy se rovná té s technologií
SmartResponse
- * Oblast sRGB na základě systému CIE 1931, oblast NTSC na
základě systému CIE 1976.
- * Značka EPEAT je platná pouze v zemích, kde společnost
Philips zaregistrovala výrobek. Více informací o stavu
registrace vaší země naleznete na adrese
<https://www.epeat.net/>.
- * Pětiletá záruka je dobrovolná omezená záruka od výrobce.
Platí pouze v zemích uvedených na adrese
<https://www.philips.co.uk/c-e/so/monitors/tco-certified-edge>.
Zákazníkům je poskytována navíc k jejich zákonným
právním v rámci platných zákonů dané země, aniž by na tato
práva měla jakýkoli vliv. Pro koncové uživatele z řad
podniků a profesionálů platí pouze podmínky omezené
záruky od výrobce.
- * Pro správnou funkci synchronizace Smart Link musí být
všechny monitory zapojené do řetězce kompatibilní s funkcí
Smart Link.
- * Konektor RJ45 podporuje na kompatibilních systémech
prostředí PXE (Preboot eXecution Environment), funkci
MAPT (MAC Address Pass-Through) a standard WOL (Wake
on LAN). Podpora se může lišit v závislosti na konfiguraci
systému.
- * Výrobky a příslušenství uvedené v tomto letáku se mohou
v jednotlivých zemích a oblastech lišit.
- * Vzhled monitoru se může od ilustračních obrázků lišit.