

PHILIPS



2K LED TV

LED

TV mit 100 cm (40")

Pixel Plus FHD

HDR10 Farbe und Kontrast

Dolby Audio



40PFS6050

Klein. Intelligent. Absolut vielseitig.

Kompakt denken. Wählen Sie einen Preis, der Ihren Anforderungen entspricht. Mit Titan OS finden Sie alles, was Sie gerne in HD sehen – und zwar schnell. Mit kristallklarem Sound, pixelscharfen Bildern und nahtloser Sprachsteuerung können Sie sich zurücklehnen, entspannen und einfach nur genießen.

Klein, intelligent, einfach

- Nahtlose Verbindung mit Smart Home-Netzwerken
- Titan OS. Alles finden – ganz einfach.

Zukunftsorientiertes Design

- Europäische Werte im Design
- Die Größe, die Ihren Anforderungen entspricht
- Mit Vocal Boost wird jedem Wort Klarheit verliehen

Toller Preis. Erstklassige Performance.

- Besseres Bild mit HD
- Klein, intelligent und vielseitig

Lebendige Anzeige, klarerer Sound

- Farbe und Kontrast mit HDR10 und HLG
- Dolby Audio für gestochen scharfen, klaren Sound

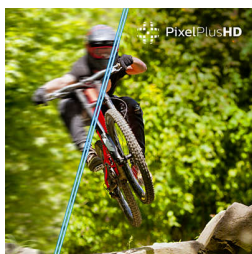
Besonderheiten

Kompaktes Design



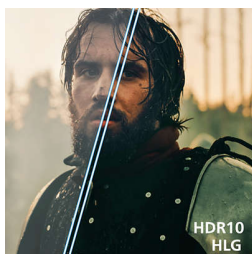
Auf die Größe kommt es an. Dank seines kleinen, leichten und kompakten Designs passt dieser Smart TV perfekt in jeden Raum und fügt sich zu Hause wie auch unterwegs wunderbar ein.

Hohe HD-Auflösung



Klare Bilder. Pixel Plus Bildschärfe. Mit seiner hohen Auflösung und klar definierten Bildern ist dieser LED TV der Beweis, dass jedes noch so kleine Detail zählt.

HDR10/HLG



Brillantere Farben. Lebendige Töne. Von den dunkelsten Szenen bis hin zum hellsten Licht – Klarheit ist alles. Hier beeindruckt der hohe Dynamikumfang durch klarere Farben und Kontraste.

Dolby Audio

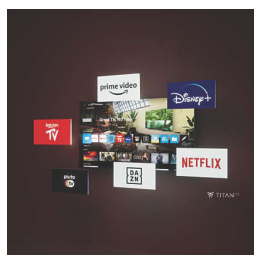


Hören Sie zu. Hören Sie jeden Moment. Dies ist kristallklares Dolby Audio. Vom Dialog über Tanz und actionreiche Filmmomente bis hin zu atemberaubenden Naturszenen – erleben Sie durchweg klareren Sound.

Vocal Boost

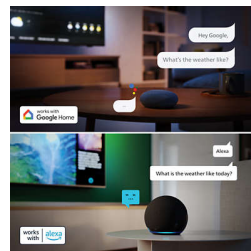
Hören Sie jedes Wort klar und deutlich. Vocal Boost ermöglicht es dem Zuhörer, die Lautstärke von Dialogen ohne Auswirkungen auf den Hintergrundton zu erhöhen oder zu verringern. Auf diese Weise entgeht Ihnen nichts mehr, da jeder gesprochene Satz noch klarer hörbar ist.

Philips Smart TV Titan OS



Die Philips Smart TV Titan OS-Plattform führt Sie ganz schnell zu den Inhalten, die Sie sich gerne ansehen. Von einzelnen Folgen über Serien bis hin zu Dokumentationen und Dramen – alles, was das Herz begehrt, ist auf Knopfdruck verfügbar. Egal, was Sie sich ansehen möchten, greifen Sie schnell und einfach auf all Ihre Streaming-Apps zu.

Matter Smart Home-kompatibel



Dank der Kompatibilität mit Matter Smart Home können Sie Ihren Fernseher über die Matter Smart Home App steuern oder über Alexa-fähige Geräte oder über Ihre Google Smart-Lautsprecher per Sprachbefehl steuern. So finden Sie Filme, Sendungen, Empfehlungen und vieles mehr per Sprachbefehl.

Europäisches Design

Ein Design zu finden, das perfekt zu Ihren Anforderungen passt, kann alles bedeuten. Randloser Rahmen. Definierter Ständer. Europäisches Know-how. Hier werden Design, Bild und Klang zu einer wahrhaft intelligenten Wahl.

Auswahlmöglichkeit

Auf Vielseitigkeit kommt es an. Wählen Sie den Fernseher, der am besten zu Ihnen passt. Ob Schlafzimmer, Bad, Küche oder Wohnmobil: Das kompakte Design passt perfekt in jeden Raum.

LED

2K LED TV

40PFS6050/12

Daten

Bild/Anzeige

Bildschirmgröße diagonal (Zoll): 40 Zoll

Bildschirmgröße diagonal (cm): 100 cm

Anzeige: LED HD TV

Auflösung des Displays: 1.920 x 1.080

Native Aktualisierungsrate: 60 Hz

Picture Engine: Pixel Plus HD

Bildoptimierung: ECO, Crystal Clear, Heimkino, Film, Spiel, Monitor, Pixel Plus HD, Individuell

Bildschirmeingangsauflösung

Aktualisierungsrate (Auflösung): 576p bei 50 Hz, 640 x 480 bei 60 Hz, 720p bei 50 Hz/60 Hz, 1.366 x 768 bei 60 Hz, 1.920 x 1.080p bei 24/25/30/50/60 Hz

Tuner/Empfang/Übertragung

Digitales Fernsehen: DVB-T/T2/T2-HD/C/S/S2

Signalstärkeanzeige

Videotext: 1.000 Seiten Hypertext

HEVC-Unterstützung

Smart TV

SmartTV-Apps*: Netflix*, HBO, BBC iPlayer, YouTube, Amazon Prime Video, Disney+

Betriebssystem: TITAN OS

Speicherkapazität (Flash)*: 8 GB

Smart TV-Funktionen

Interactive TV: HbbTV

Sprachassistent*: Works with Alexa, Works with Google Assistant

Smart Home-Erlebnis: Control4, MATTER

Unterstützt TTS

Multimedia-Anwendungen

Videowiedergabeformate: AVI, MKV, HEVC, H.264/MPEG-4 AVC, MPEG1, MPEG2, MPEG4, VP9, HEVC (H.265), AV1

Musikwiedergabeformate: MP3, WAV, AAC, FLAC

Unterstützte Untertitelformate: SRT, SMI, SSA, SUB, ASS, TXT

Bildwiedergabeformate: JPEG, GIF, PNG, BMP, HEIF

Ton

Audio: 2.0-Kanal

Ausgangsleistung (RMS): 12 W

Lautsprecherkonfiguration: 2 x 6 W Full-Range-Lautsprecher

Verbesserung der Soundqualität: Dialog, Musik, Original, Unterhaltung, Equalizer, Vocal Boost, AVL-Modus, NIGHT MODE (Nachtbetrieb)

Sound Engine: Basic Sound Engine

Konnektivität

Anzahl HDMI-Anschlüsse: 3

HDMI-Funktionen: Audio-Rückkanal

EasyLink (HDMI-CEC): Weiterleitung der Fernbedienungssignale, System-Audiosteuerung, System Standby-Modus, System-Start

Anzahl der USB-Anschlüsse: 2

Kabellose Verbindung: WiFi 802.11n, 2 x 2, Singleband

HDCP 2.3: Ja, auf allen HDMI

HDMI ARC: Ja, auf HDMI 1

EasyLink 2.0: Externe Einstellung über die TV-Benutzeroberfläche, HDMI-CEC für Philips Fernseher/SB

Unterstützte HDMI-Videofunktionen

HDR: HLG, HDR10

Daten

EU-Energiekarte

EPREL-Registrierungsnummern: 2302514

Energieklasse für SDR: E

Leistungsbedarf im eingeschalteten Modus für SDR: 33 kWh/1.000 h

Energieklasse für HDR: G

Leistungsbedarf im eingeschalteten Modus für HDR: 46 kWh/1.000 h

Stromverbrauch (ausgeschaltet): (fehlt)

Vernetzter Standby-Modus: 2.0 W

Verwendete Panel-Technologie: LED LCD

Leistung

Netzstrom: 100 bis 240 VAC, 50/60 Hz

Standby-Stromverbrauch: unter 0,5 W

Energiesparfunktionen: Sleep-Timer, Lichtsensor, Bildabschaltung (bei Radiobetrieb), Eco-Modus

Zubehör

Mitgeliefertes Zubehör: Netzkabel, 2 AAA-Batterien, Broschüre zu rechtlichen und Sicherheitsinformationen, Standfuß, Fernbedienung

Design

Farbe des Fernsehers: Schmalen

Kunststoffrahmen in Schwarz

Design des Standfußes: Dunkelgrau

Kunststoffleiste

Abmessungen

Abstand zwischen 2 Stäben: 771 mm

Kompatible Wandhalterung: 200 x 200 mm

Fernseher ohne Standfuß (W x H x D): 892 x 517 x 83,8 mm

Fernseher mit Standfuß (W x H x D): 892 x 539 x 210 mm

Verpackungskarton (B x H x T): 985 x 605 x 123 mm

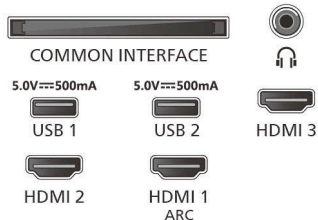
Gewicht des Fernsehers ohne Standfuß: 5,05 kg

Gewicht des Fernsehers mit Standfuß: 5,1 kg

Gewicht (inkl. Verpackung): 7,08 kg

Connections

Side



Down



- * Einige Komponenten dieses Fernsehers, bei denen technologisch keine Alternative besteht, enthalten Blei. Dies entspricht der geltenden Ausnahmeregelung der RoHS-Richtlinie.
- * Der Fernseher unterstützt DVB-Empfang für Free-to-Air-Übertragungen. Bestimmte DVB-Betreiber werden möglicherweise nicht unterstützt. Eine aktuelle Liste dieser Betreiber finden Sie in den „Häufig gestellten Fragen“ auf der Philips Support-Website. Bei einigen Betreibern sind Conditional Access und ein Abonnement erforderlich. Weitere Informationen erhalten Sie von Ihrem Betreiber.
- * Das Angebot für Smart TV-Apps variiert je nach Modell und Land. Weitere Informationen finden Sie unter www.philips.com/smarttv.
- * Die Philips TV Remote App und ihre Funktionen können je nach Fernsehmodell, Anbieter und Land sowie je nach mobilem Gerät und Betriebssystem abweichen. Weitere Informationen finden Sie unter www.philips.com/TVRemoteapp.
- * EPG und der darin angezeigte Sendezeitraum (bis zu 8 Tage) ist vom Land und Anbieter anhängig.
- * Netflix-Abonnement erforderlich. Unterliegt den Bedingungen auf <https://www.netflix.com>
- * Amazon Prime ist in ausgewählten Sprachen und Ländern verfügbar.
- * Amazon, Alexa und alle zugehörigen Logos sind Marken oder eingetragene Marken von Amazon.com, Inc. oder seinen Tochterunternehmen. Amazon Alexa ist in ausgewählten Sprachen und Ländern verfügbar.
- * Die Over-the-Top-Taste für Mediendienste auf der Fernbedienung ist je nach Land unterschiedlich. Beachten Sie das Produkt, das im Lieferumfang enthalten ist.
- * Google Assistant ist je nach Produkttyp in verschiedenen Sprachen und Ländern verfügbar.
- * Die Verfügbarkeit der Sprachsteuerungsdienste über den Fernseher variiert je nach Land und Sprache. Die neuesten Informationen erhalten Sie von unserem Kundendienst.

