

PHILIPS

LCD-monitor met
USB-C

Business Monitor

3000-serie

24 (60,5 cm/23,8 inch)

1920 x 1080 (Full HD)

24B2U3301H



Een nieuwe definitie van workflowproductiviteit

Voer dagelijkse taken snel en comfortabel uit dankzij de SoftBlue-technologie, Full HD-resolutie en vernieuwingsfrequentie van 120 Hz. SmartErgoBase geeft de monitor bovendien een ergonomische touch.

Ontworpen voor uw manier van werken

- Ingebouwde stereoluidsprekers voor multimedia
- Smart Link Sync: voor gelijke weergave op serieel geschakelde schermen
- SmartErgoBase maakt gebruiksvriendelijke, ergonomische aanpassingen mogelijk
- Compatibel met Windows Hello – soepele en veilige toegang
- D-modus: geoptimaliseerd voor subtiele grijschaalperceptie
- Minder vermoeide ogen met trillingsvrije technologie
- Eyesafe-gecertificeerde bescherming tegen blauw licht en kleurnauwkeurigheid
- SoftBlue-technologie: voor comfortabel kijkplezier

Eén USB-C-kabelverbinding

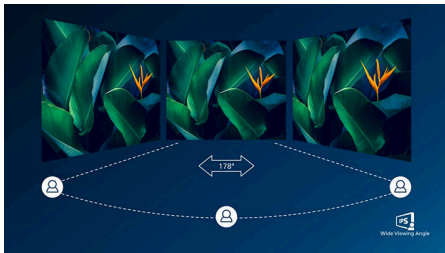
- RJ-45 naar USB-C voor eenvoudige netwerkverbinding met beveiliging
- Razendsnelle gegevensoverdracht via USB 3.2

Superieure beeldkwaliteit

- Vernieuwingsfrequentie van 120 Hz voor supervloeiende beelden
- 16:9 Full HD-scherm voor extreem scherpe beelden

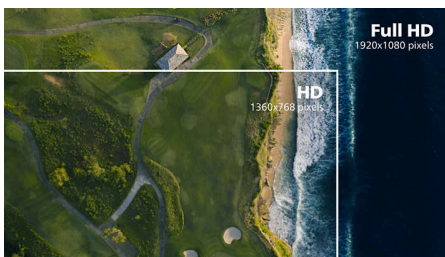
Kenmerken

IPS-technologie



IPS-schermen maken gebruik van een geavanceerde technologie waardoor u kunt genieten van een extra brede kijkhoek van 178/178 graden. Hierdoor kunt u het scherm vanuit bijna elke hoek zien. De IPS-schermen bieden, in tegenstelling tot de normale TN-panelen, scherpe beelden met levendige kleuren. Niet alleen ideaal voor het bekijken van foto's, het afspelen van films en het surfen op internet, maar ook voor professionele toepassingen waarbij kleurnauwkeurigheid en constante helderheid zeer belangrijk is.

16:9 Full HD-scherm



Beeldkwaliteit is belangrijk. Normale schermen leveren kwaliteit, maar u verwacht meer. Dit display beschikt over een geavanceerde Full HD-resolutie van 1920 x 1080. Full HD zorgt voor scherpe details met hoge helderheid, ongelooflijk contrast en realistische kleuren dus verwacht levensechte beelden.

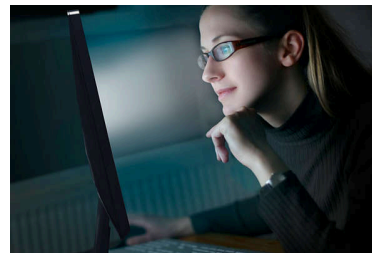
Hoge vernieuwingsfrequentie van 120 Hz



Hoe vloeiender de beweging, hoe minder belasting van uw ogen. Deze Philips-monitor heeft een verbeterde vernieuwingsfrequentie

van 120 Hz. Wanneer u scrolt, wisselt tussen toepassingen of door complexe spreadsheets navigeert, ervaart u vloeiendere en nauwkeurigere bewegingen. Dat betekent dat zo lang kunt werken als u nodig hebt met minimale visuele vermoeidheid, terwijl u tegelijkertijd de snelheid van uw workflow verhoogt.

SoftBlue-technologie met een scherm met weinig blauw licht



SoftBlue-technologie biedt meer visueel comfort en bescherming tegen gezondheidsproblemen door langdurige blootstelling aan blauw licht. Het scherm straalt weinig blauw licht uit – de verhouding van het 415-455nm-bereik tot het 400-500nm-bereik is teruggedrongen tot minder dan 50%. Hierdoor zorgt de SoftBlue-technologie voor optimaal visueel comfort en minimale belasting van de ogen, en kun je je langer concentreren. Bovendien is de SoftBlue LED-technologie getest en gecertificeerd door TÜV Rheinland voor effectieve vermindering van de uitstraling van blauw licht (hardwareoplossing).

Ingebouwde stereoluidsprekers



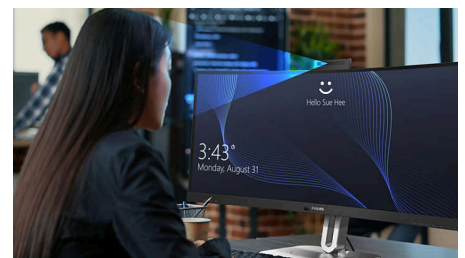
Er zijn twee stereoluidsprekers van hoge kwaliteit geïntegreerd in het beeldscherm. Deze kunnen in het zicht naar voren of uit het zicht omlaag, omhoog, naar achteren, enz. gericht zijn, afhankelijk van het model en het ontwerp.

Trillingsvrije technologie



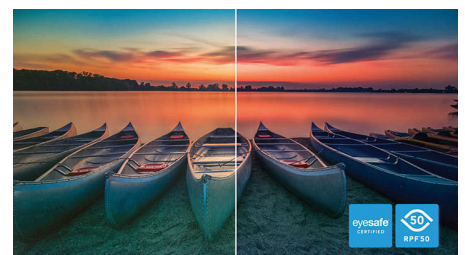
Door de manier waarop de helderheid wordt aangestuurd op schermen met LED-achtergrondverlichting ervaren sommige gebruikers trillingen op het scherm die vermoeide ogen veroorzaken. Trillingsvrije technologie van Philips biedt een nieuwe oplossing voor het reguleren van de helderheid en het verminderen van trillingen voor meer kijkplezier.

Compatibel met Windows Hello



Log sneller en veiliger in met Windows Hello. De webcam op deze Philips-monitor is compatibel met Windows Hello en biedt snelle gezichtsherkenning en soepele toegang, elke keer als je je pc aanzet.

eyesafe® CERTIFIED 2.0 (RPF 50)

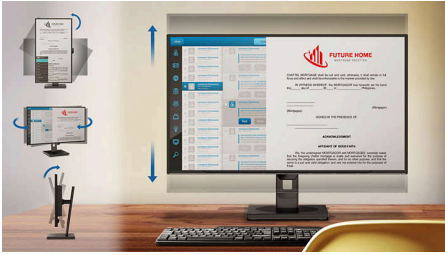


Het Philips-display voldoet aan de eyesafe® CERTIFIED 2.0-standaard en beschermt daadwerkelijk tegen langdurige blootstelling aan blauw licht. Het altijd ingeschakelde blauwlichtfilter helpt niet alleen om digitale oogvermoeidheid te verminderen, maar garandeert ook kleurintegriteit.



Kenmerken

SmartErgoBase



De SmartErgoBase-monitorvoet biedt ergonomisch kijkcomfort en kabelbeheer. De voet kan in verschillende hoeken worden gedraaid en gekanteld voor maximaal comfort. De in hoogte verstelbare standaard zorgt voor een optimale kijkhoogte om de fysieke ongemakken van een lange werkdag te verminderen. Het kabelbeheersysteem voorkomt dat kabels in de knoop raken, zodat uw werkplek er netjes en professioneel uitziet.

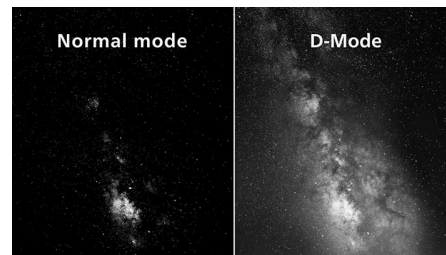
Smart Link Sync



Creëer eenvoudig een werkplek met meerdere monitoren met Smart Link Sync, dat is ontworpen om de instellingen van serieel

geschakelde schermen automatisch te synchroniseren. Of u nu ontwerpt, presenteert of multitaskt, u profiteert van een consistente helderheid en gelijke kleuren zonder dat u daar iets voor hoeft te doen. Kies afhankelijk van uw omgeving voor de OSD Sync- of Light Sync-modus (laag, gemiddeld of hoog) op de hoofdmonitor. Bij identieke monitoren zorgt elke modus voor gelijke visuals; bij verschillende modellen past Light Sync zelf de helderheid aan voor gebalanceerd, professioneel beeld op alle schermen.

D-modus



Onthul alle verborgen details in de donkergekleurde gebieden van je scherm. De D-modus verbetert de details in grijs tinten zodat subtiele kleurverschillen beter zichtbaar zijn. Op basis van het grijschaalperceptiemodel gedefinieerd door de DICOM Part 14 GSDF-standaard, wordt de zichtbaarheid verbeterd van details die met standaard weergave-instellingen mogelijk worden gemist. Het resultaat is een duidelijker onderscheid tussen subtiele

schaduwen en verbeterde zichtbaarheid van details in grijs tinten, zoals technische illustraties, scans en andere gedetailleerde beelden.

USB-C-dock met RJ45



Vereenvoudig alle randapparatuur van monitor tot pc met een USB type-C-aansluiting met één kabel, inclusief netwerk, video-uitvoer met hoge resolutie van pc naar monitor en surfen op internet zonder extra netwerkkabel, zelfs zonder LAN-poort op uw notebook. De RJ45-aansluiting via USB-C biedt een snelle en veilige verbinding wanneer dat nodig is. Met de hoogste gegevenssnelheden kunt u gegevens sneller dan ooit van een HDD naar uw PC overbrengen. Bovendien kunt u met USB-C met stroomvoorziening uw notebook zelfs van stroom voorzien en opladen via de monitor, zodat u geen extra voedingskabels meer nodig hebt.



Specificaties

Beeld/scherm

Schermgrootte: 60,47 cm/23,8 inch

Beeldformaat: 16:9

Type LCD-scherm: IPS-technologie

Type achtergrondverlichting: W-LED-systeem

Pixelpitch: 0,2745 (H) mm x 0,2745 (V) mm

Helderheid: 350 cd/m²

Schermkleuren: 16,7 M (8-bits)

Kleurenbereik (standaard): sRGB 110% , NTSC 96% *

Contrastverhouding (normaal): 1500:1

SmartContrast: 50.000.000:1

Responstijd (normaal): 4 ms (grijs naar grijs)*

Kijkhoek: 178° (H)/178° (V), @ C/R > 10

Beeldverbetering: SmartImage

Maximale resolutie: 1920x1080 bij 120 Hz

Effectief weergavegebied: 527,04 (H) x 296,46 (V) mm

Scanfrequentie: 30k -140 kHz (H) / 48 - 120 Hz (V)

sRGB

SoftBlue

Trillingsvrij

Pixel dichtheid: 93 PPI

Displaycoating: Antireflectie, 3H, waas 25%

EasyRead

Adaptieve synchronisatie (VRR)

EyeSafe

Smart Link Sync: Bij gebruik als hoofd- of tweede monitor*

DICOM (D-modus)

Connectiviteit

Signaal invoer: 1 HDMI 1.4, 1 DisplayPort 1.4, 1 USB-C (upstream, DP Alt mode, gegevens, PD)

Gesynchroniseerde invoer: Aparte synchronisatie, Synchronisatie op groen

Audio (in/uit): Audio uit

RJ45: Ethernet-LAN (USB 2.0: 10 M/100 M; USB 3.0: 1000M), PXE/MAPT/WOL*

Signaaluitvoer: DP uit

HDCP: HDCP 1.4/2.2 (HDMI/DisplayPort/USB-C)

HBR3: Ja (DP, USB-C)

USB-hub: USB3.2, Gen1, 5G; upstream: 1x USB-C1 (full), downstream: USB3.2 x3 (met 1x B.C. 1.2 voor snel opladen), USB-C2 x1 (data, 15 W)

Stroomvoorziening

Max. stroomvoorziening: Tot 90 W (5 V/3 A; 7 V/3 A; 9 V/3 A; 10 V/3 A; 12 V/3 A; 15 V/3 A; 20 V/3,25 A; 20 V/4,5 A)

Versie: USB PD versie 3.0

Comfort

Ingebouwde luidsprekers: 2 W x 2

Plug & Play-compatibiliteit: DDC/CI, Mac OS, sRGB, Windows 11 / 10

Gebruikersgemak: SmartImage, Input, Helderheid, Menu, Aan/Uit

OSD-talen: Braziliaans, Portugees, Tsjechisch, Nederlands, Engels, Frans, Fins, Duits, Grieks, Hongaars, Italiaans, Japans, Koreaans, Portugees, Pools, Russisch, Vereenvoudigd Chinees, Spaans, Zweeds, Traditioneel Chinees, Turks, Oekraïens

Andere handige opties: Kensington-slot, VESA-standaard (100 x 100 mm)

Beheerssoftware: SmartControl

Ingebouwde webcam: 5,0 megapixel camera met microfoon en LED-indicator (voor Windows Hello)

Webcam met kantelfunctie: Ja, +/-30 graden

Standaard

In hoogte verstelbaar: 150 mm

Draaifunctie: +/- 90 graden

Draaibare kop: +/-180 graad

Kantelfunctie: -5/30 graad

Vermogen

ECO-modus: 11,0 W (typ.)

Stroomvoorziening: Ingebouwd, 100 - 240 V AC, 50-60 Hz

Uitmodus: 0,3 W (normaal)

Ingeschakeld: 14,36 W (normaal) (testmethode EnergyStar)

Stand-bymodus: 0,35 W (normaal)

LED-indicator voor voeding: In werking - wit, Stand-bymodus - wit (knipperend)

Energieklasse: D

Afmetingen

Verpakking in mm (b x h x d): 615 x 420 x 139 mm

Product zonder standaard (mm): 542 x 320 x 48 mm

Product met standaard (max. hoogte): 542 x 499 x 228 mm

Specificaties

Gewicht

Product met verpakking (kg): 7,94 kg
Product met standaard (kg): 5,74 kg
Product zonder standaard (kg): 4,07 kg

Voorwaarden voor een goede werking

Hoogte: In werking: 3658 m, niet in werking: 12.192 m

Temperatuurbereik (in bedrijf): 0 °C tot 40 °C

Relatieve vochtigheid: 20% - 80% %

Temperatuurbereik (opslag): -20 °C tot 60 °C

MTBF (aangetoond): 70.000 uur

(achtergrondverlichting niet meegerekend)

Duurzaamheid

Milieu en energie: Energy Star, EPEAT*, RoHS

Gerecyclede kunststoffen: 85%

Recyclebaar verpakkingsmateriaal: 100 %

Specifieke stoffen: PVC/BFR-vrije behuizing

Voldoet aan de normen

Officiële goedkeuringen: CB, CE-markering, TUV/GS, TUV Ergo, TCO-gecertificeerd, TCO Edge-gecertificeerd, EAC, EAC ROHS, MEPS, UKCA, EMV, FCC, ICES-003, TÜV Rheinland Low Blue Light (hardwareoplossing), Eyesafe®-GECERTIFICEERD 2.0

Garantie: 5 jaar

Kast

Afwerking: Volume

Voet: Zwart

Rand voorzijde: Zwart

Achterzijde: Zwart

Inhoud van de doos:

Kabels: HDMI-kabel, DisplayPort-kabel, USB-C-naar C kabel, voedingskabel

Monitor met standaard

Gebruikersdocumentatie



* "IPS"-naam/handelsmerk en verwante octrooien voor technologieën zijn eigendom van hun respectieve eigenaars.

* Waarde responstijd gelijk aan SmartResponse

* sRGB-regio gebaseerd op CIE 1931, NTSC-regio gebaseerd op CIE 1976.

* EPEAT-classificatie is alleen geldig waar Philips het product registreert. Ga naar <https://www.epeat.net/> voor informatie over de registratiestatus in uw land.

* De garantie van 5 jaar is een beperkte fabrieksgarantie op vrijwillige basis. De garantie is alleen van toepassing in de landen die staan vermeld op <https://www.philips.co.uk/c-e/so/monitors/tco-certified-edge>. De garantie wordt klanten ter aanvulling aangeboden en heeft geen invloed op de toepasselijke rechten volgens de nationale wetgeving. Voor niet-consumenten (zakelijke/professionele gebruikers) gelden alleen de voorwaarden van de beperkte fabrieksgarantie.

* Voor het goed functioneren van Smart Link Sync moeten alle serieel geschakelde monitoren compatibel zijn met Smart Link.

* RJ45 ondersteunt PXE (Preboot eXecution Environment), MAC Address Pass-Through (MAPT) en Wake on LAN (WOL) op compatibele systemen. Ondersteuning kan variëren afhankelijk van de systeemconfiguratie.

* De producten en accessoires die in deze folder worden vermeld, kunnen per land en regio verschillen.

* De monitor kan er anders uitzien dan op de afbeeldingen waarop de functies zijn aangegeven.