

PHILIPS

Monitor LCD

Business Monitor

Série 3000

24 (23,8" / 60,47 cm diag.)

Full HD (1920 x 1080)

24B2N3200JH



Redefinição da produtividade do fluxo de trabalho

Acelere as tarefas diárias com conforto com a tecnologia SoftBlue deste monitor e a taxa de atualização de 120 Hz. Recursos de aumento de produtividade, como USB-C e webcam ajustável com Windows Hello, oferecem o desempenho e a conveniência que você espera.

Projetado para a forma como você trabalha

- Caixas de som estéreo integradas para conteúdos multimídia
- Sincronização do Smart Link: corresponde à exibição principal na segunda tela
- Compatível com Windows Hello – Acesso seguro e contínuo
- Menos cansaço dos olhos com a tecnologia Flicker-Free
- Proteção contra a luz azul com certificação Eyesafe e precisão de cores
- Webcam ajustável: para videoconferência com conforto.
- Tecnologia SoftBlue: para uma visualização confortável

Fácil de usar

- Montagem VESA para praticidade
- O HDMI garante conectividade digital universal

Excelente qualidade de imagem

- Taxas de atualização de 120 Hz para imagens ultrassuaves
- Tela full HD 16:9 para exibir imagens detalhadas
- Tecnologia com visão ampla LED IPS para imagens e cores precisas

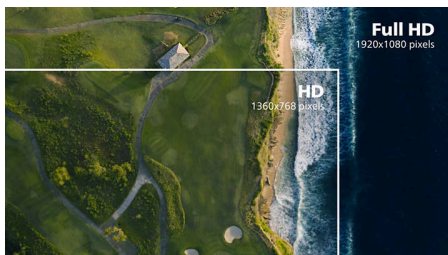
Destaques

Tecnologia IPS



Os monitores IPS utilizam uma tecnologia avançada que oferece ângulos de visão extralargos de 178/178 graus, fazendo com que seja possível visualizar o monitor de quase qualquer ângulo. Ao contrário das telas TN padrão, os monitores IPS oferecem imagens incrivelmente nítidas com cores excelentes, tornando-o ideal não apenas para fotos, filmes e navegação na Web, mas também para aplicativos profissionais que requerem precisão de cores e brilho constantemente.

Tela full HD 16:9



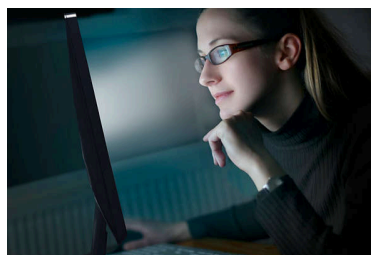
A qualidade da imagem importa. Os monitores comuns oferecem qualidade, mas você espera ainda mais. Este monitor apresenta resolução aprimorada de 1920 x 1080 Full HD. Com o Full HD, espere uma imagem fiel à realidade, com detalhes nítidos, alto brilho, contraste incrível e cores realistas.

Atualização rápida de 120 Hz



Para desempenho em jogos e vídeos, você exige imagens nítidas e sem atraso. Esse monitor Philips redefine a imagem da tela até 120 vezes por segundo, muito mais rápido que um monitor comum. Uma taxa de quadros mais baixa pode fazer com que seus inimigos apareçam saltando de um lugar ao outro na tela, fazendo-os alvos difíceis de abater. Com a taxa de quadros de 120 Hz, você não perderá essas imagens importantes e verá claramente o movimento do inimigo para acertá-lo.

Tecnologia SoftBlue com painel de luz azul baixa



A tecnologia SoftBlue oferece maior conforto visual e proteção contra efeitos adversos à saúde causados pela exposição prolongada à luz azul. Com o painel de luz azul baixa, a proporção de luz emitida pela tela na escala de 415–455 nm a 400–500 nm é reduzida para menos de 50%. Como resultado, a tecnologia SoftBlue proporciona um conforto visual ideal, minimiza a tensão ocular e favorece a concentração. Sem mencionar que a tecnologia LED SoftBlue é testada e tem a certificação Low Blue Light (Hardware Solution) da TÜV Rheinland pela sua eficácia na redução das emissões de luz azul.

Caixas de som estéreo integradas



Um par de caixas de som estéreo de alta qualidade integrado a um aparelho de exibição. Ele pode ser visível na parte frontal ou invisível voltada para o chão, parte superior, traseira etc., dependendo do modelo e do design.

Tecnologia Flicker-Free



Em virtude da forma como o brilho é controlado em telas LED, alguns usuários percebem trepidação em sua tela, o que causa cansaço dos olhos. A Tecnologia Philips Flicker-Free aplica uma nova solução para regular o brilho e reduzir a trepidação para garantir uma exibição mais confortável.

CERTIFICAÇÃO Eyesafe® 2.0 (RPF 50)



O monitor Philips atende ao padrão de CERTIFICAÇÃO Eyesafe® 2.0, oferecendo verdadeira proteção contra a exposição prolongada à luz azul. O filtro de luz azul sempre ativo não só ajuda a reduzir a fadiga ocular digital, mas também preserva a integridade das cores.

Destaques

Harmonia da segunda tela da sincronização do Smart Link



Quando conectado como um monitor secundário em uma configuração em cadeia com um monitor primário habilitado para sincronização do Smart Link, as configurações de brilho e cor são sincronizadas automaticamente. Não há necessidade de ajustes manuais. Seja projetando, apresentando ou multitarefa, desfrute de uma consistência visual perfeita em todas as telas. Escolha entre os modos Sincronização OSD ou Sincronização de luz (Baixa, Média ou Alta) no monitor principal para corresponder ao seu ambiente.

Webcam ajustável



Aumente o nível de conforto das videoconferências com este recurso. Ao mover a webcam para frente e para trás em 30 graus, os usuários podem ligar e assistir confortavelmente as reuniões na posição em que se sentirem mais confortáveis.

Compatível com Windows Hello



Faça login com mais rapidez e segurança com o Windows Hello. A webcam neste monitor Philips é compatível com o Windows Hello, oferecendo reconhecimento facial rápido e acesso sem esforço sempre que você liga.

HDMI Ready



Um dispositivo pronto para HDMI tem todo o hardware necessário para aceitar a entrada HDMI (High-Definition Multimedia Interface). Um cabo HDMI transmite sinais de vídeo e áudio de alta qualidade por um único cabo de um PC ou várias origens AV (incluindo decodificadores, aparelhos de DVD e receptores A/V e câmeras de vídeo).

Especificações

Imagem/tela

Dimensões do painel: 23,8 polegadas/60,47 cm

Prop. da imagem: 16:9

Tela LCD: Tecnologia IPS

Tipo de iluminação traseira: Sistema W-LED

Pixel pitch: 0,2745 (H) mm x 0,2745 (V) mm

Brilho: 300 cd/m²

Cores da tela: 16,7 M (8 bits)

Gama de cores (típica): sRGB 110%, NTSC 96%.*

Proporção de contraste (típica): 1500:1

SmartContrast: 50,000,000:1

Tempo de resposta (típico): 4 ms (cinza para cinza)*

Ângulo de visão: 178° (A) / 178° (V), @ C/R > 10

Aprimoramento de imagens: SmartImage

Resolução máxima: 1.920 x 1.080 a 75 Hz (VGA),

1.920 x 1.080 a 120 Hz (HDMI/DP)

Área de exibição de alto desempenho: 527,04 (H) x 296,46 (V) mm

Frequência de varredura: VGA: 30 kHz – 85 kHz

(H)/48 Hz – 75 Hz; HDMI/DP: 30 K – 140 kHz

(H)/48 Hz – 120 Hz (V)

sRGB

SoftBlue

Sem tremores

Densidade de pixels: 93 PPI

Revestimento da tela: Camada antiofuscante, 3H, Névoa 25%

EasyRead

Adaptive-Sync

EyeSafe

Sincronização do Smart Link: Quando usado apenas como monitor secundário*

Conectividade

Entrada de sinal: 1 VGA, 1 HDMI 1,4, 1

DisplayPort 1,2

Entrada de sincronização: Sincronismo separado, Sincronismo ativado, verde

Áudio (entrada/saída): Saída de áudio

Áudio (entrada/saída): Entrada de áudio

HDCP: HDCP 1.4 (HDMI/DisplayPort)

Hub USB: USB3.2, Gen1, 5G, upstream: 1 USB-B, downstream: 3 USB-A (com 1 carga rápida B.C 1.2), 1 USB-C (dados, 15 W)

Conforto

Alto-falantes internos: 2 de 2 W

Compatibilidade Plug and Play: DDC CI, Mac OS, sRGB, Windows 11/10

Praticidade para o usuário: SmartImage,

Entrada, Brilho, Menu, Lig/Desl

Idiomas do OSD: Português (Brasil), Tcheco, Holandês, Inglês, Francês, Finlandês, Alemão, Grego, Húngaro, Italiano, Japonês, Coreano, Português, Polonês, Russo, Simplified Chinese, Espanhol, Sueco, Chinês tradicional, Turco, Ucraniano

Outras facilidades: Trava Kensington, Instalação padrão VESA (100 x 100 mm)

Software de controle: SmartControl*

Webcam integrada: Câmera de 5,0 megapíxeis com microfone e indicador LED (para Windows Hello)

Função de inclinação da webcam: Sim, -/+30 graus

Suporte

Ajuste de altura: 150 mm

Articulação: -/+90 graus

Rotação: -/+180 grau

Inclinação: -5/30 grau

Lig/Desl

Modo econômico: 7,6 W (típico)

Fonte de alimentação: Embutido, 100 - 240 VCA, 50 - 60 Hz

Aparelho desligado: 0,3 W (típico)

Aparelho ligado: 13,09 (típico) (método de teste EnergyStar)

Modo de espera: 0,3 W (típico)

LED de energia: Operação - branco, Modo de espera - branco (piscando)

Classe do rótulo de energia: C

Dimensões

Embalagem em mm (L x A x P):

615 x 385 x 139 mm

Produto sem suporte (mm): 542 x 320 x 46 mm

Produto com suporte (altura máx.):

542 x 499 x 228 mm

Peso

Produto com embalagem (kg): 7,58 kg

Produto com suporte (kg): 5,57 kg

Produto sem suporte (kg): 3,55 kg

Condições de operação

Altitude: Operação: 3.658 m (+12.000 pés), fora de operação: 12.192 m (+40.000 pés)

Faixa de temperatura (operação): 0°C a 40 °C

Umidade relativa: 20 a 80% %

Faixa de temperatura (armazenamento): -20°C a 60 °C

MTBF (demonstrado): 70.000 horas (sem luz de fundo)

Sustentabilidade

Meio ambiente e energia: RoHS, Energy Star, EPEAT*

Plásticos reciclados pós-consumo: 85%

Embalagem feita de material reciclável: 100 %

Substâncias específicas: Estrutura isenta de PVC/BFR, Isento de mercúrio

Conformidade e padrões

Aprovações de órgãos reguladores: CB, Marca CE, TUV/GS, TUV Ergo, TCO Certified, EAC, EAC ROHS, MEPS, UKCA, EMF, FCC, ICES-003, Luz azul baixa TÜV Rheinland (solução de hardware), CERTIFICAÇÃO Eyesafe® 2.0

Gabinete

Concluir: Textura

Base: Preto

Bisel frontal: Preto

Tampa traseira: Preto



* Valor do tempo de resposta igual ao SmartResponse

* Área sRGB baseada em CIE1931, área NTSC baseada em CIE1976.

* O software SmartControl é compatível apenas com sistemas operacionais Windows.

* Este monitor é compatível com a sincronização do Smart Link somente quando usado como um monitor secundário em uma configuração em cadeia, conectado a um monitor principal que também suporta a sincronização do Smart Link.

* A classificação do EPEAT é válida apenas no local em que a Philips registra o produto. Acesse <https://www.epeat.net/> para visualizar o status do registro em seu país.

* O monitor pode ser diferente das imagens de apresentação.

* Os produtos e acessórios listados neste folheto podem variar conforme o país e a região.