

# PHILIPS

LCD-Monitor mit  
USB-C-Anschluss

Business Monitor

4000er Serie

68,5 cm (27")

2.560 x 1.440 (Quad HD)

27B2U4601H



## Neu definierter Workflow für die Produktivität

Arbeiten Sie bequem mit SoftBlue-Technologie und einer flüssigen Bildwiederholrate von 120 Hz. USB-C-Konnektivität und eine verstellbare, mit Windows Hello kompatible Webcam steigern die Produktivität mit der Leistung und dem Komfort, den Sie erwarten.

### Entwickelt, um Ihre Arbeitsweise zu unterstützen

- Integrierte Stereo-Lautsprecher für Multimedia
- Smart Link Sync: für gleichmäßige Reihenschaltungs-Displays
- Kompatible mit Windows Hello – Nahtloser, sicherer Zugriff
- Eyesafe zertifizierter Blaulichtschutz und Farbtreue
- D-Mode: Optimiert für subtile Graustufenwahrnehmung
- Verstellbare Webcam: Für komfortable Videokonferenzen.
- SoftBlue Technologie: Für ein angenehmes Fernseherlebnis

### USB-C-Verbindung mit nur einem Kabel

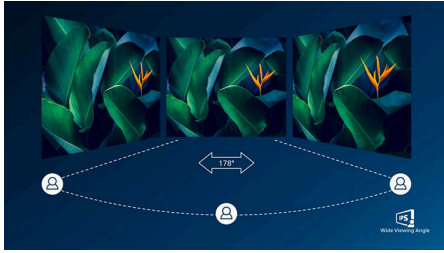
- RJ-45 auf USB-C ermöglicht eine einfache und sichere Netzwerkverbindung

### Erstklassige Bildqualität

- 120 Hz Aktualisierungsrate für ultraflüssige Bilder
- IPS-LED-Technologie für einen größeren Blickwinkel und verbesserte Bildgenauigkeit und Farbtreue
- Kristallklare Bilder mit Vierfach-HD und 2.560 x 1.440 Pixeln

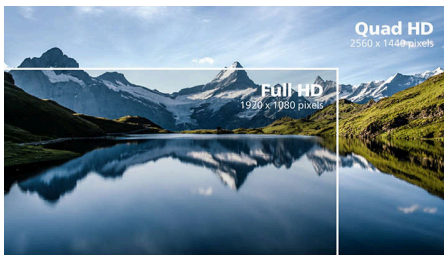
## Besonderheiten

### IPS-Technologie



IPS-Monitore verwenden eine fortschrittliche Technologie, die für einen besonders großen Blickwinkel von 178/178 Grad sorgt und es so ermöglicht, Inhalte auf dem Monitor aus nahezu jedem Winkel zu sehen! Im Gegensatz zur standardmäßigen TN-Technologie erhalten Sie mit IPS herausragend scharfe Bilder mit lebendigen Farben. Dadurch eignet sich die Technologie nicht nur ideal für Fotos, Filme und Internet, sondern auch für professionelle Anwendungen mit hohen Anforderungen an Farbtreue und Farbkonsistenz.

### Kristallklare Bilder



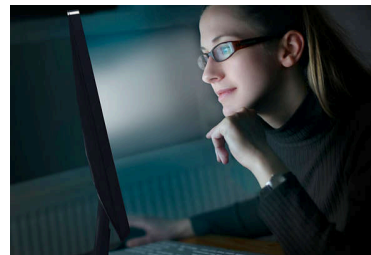
Diese Philips Monitore bieten Crystal Clear, Quad HD-Bilder mit 2.560 x 1.440 oder 2.560 x 1.080 Pixeln. Diese neuen Hochleistungsbildschirme mit einer hohen Pixeldichte erwecken in Kombination mit bandbreitenintensiven Quellen Ihre Bilder und Grafiken zum Leben. Egal, ob Sie hohe Ansprüche an hoch detaillierte Daten für CAD-CAM-Lösungen stellen, 3D-Grafikanwendungen verwenden oder als Finanzexperte mit riesigen Tabellen arbeiten – mit Philips Monitoren und Crystal Clear erhalten Sie kristallklare Bilder.

### 120 Hz schnelle Aktualisierung



Je flüssiger die Darstellung, desto geringer die Belastung für Ihre Augen. Dieser Philips Monitor verfügt über eine verbesserte Bildwiederholrate von 120 Hz. Beim Scrollen, Wechseln zwischen Anwendungen oder Navigieren in komplexen Tabellen erleben Sie dadurch flüssigere und präzisere Bewegungen. So können Sie so lange arbeiten, wie Sie möchten, mit minimaler visueller Ermüdung, und gleichzeitig die Geschwindigkeit Ihrer Arbeitsabläufe verbessern.

### SoftBlue Technologie zur Reduzierung der Blaulichteinwirkung



Die SoftBlue Technologie verbessert den visuellen Komfort und Schutz vor gesundheitsschädlichen Auswirkungen, die durch längere Einwirkung von Blaulicht verursacht werden. Das reduzierte Blaulicht, das Verhältnis von Display-Emissionslicht im Bereich von 415–455 nm bis 400–500 nm ist auf weniger als 50 % reduziert. Dadurch bietet die SoftBlue Technologie optimalen visuellen Komfort, minimiert die Belastung der Augen und unterstützt eine anhaltende Fokussierung. Zudem wurde die SoftBlue LED-Technologie vom TÜV Rheinland Eyesafe auf ihre Wirksamkeit bei der Reduzierung von Blaulicht (Hardware-Lösung) geprüft und zertifiziert.

### Integrierte Stereo-Lautsprecher



Im Display sind hochwertige Stereo-Lautsprecher integriert. Diese sind je nach Modell und Design sichtbar vorne, unsichtbar unten, oben oder hinten angebracht.

### Smart Link Sync



Erstelle mit Smart Link Sync mühelos einen nahtlosen Arbeitsplatz mit mehreren Monitoren, der darauf ausgelegt ist, die Display-Einstellungen automatisch an den reihengeschalteten Monitoren auszurichten. Egal, ob du gerade etwas designst, eine Präsentation hältst oder gerade mehrere Aufgaben gleichzeitig erledigst: Genieße konsistente Helligkeit und Farben ohne manuelles Nachbessern. Entscheide dich je nach deiner Umgebung für OSD Sync- oder Light Sync-Modi (Niedrig, Mittel oder Hoch) auf dem Hauptmonitor. Für identische Monitore garantiert jeder Modus gleichmäßige Bilder; für unterschiedliche Modelle passt Light Sync die Beleuchtung für einen ausgeglichenen, professionellen Look auf allen Bildschirmen intelligent an.



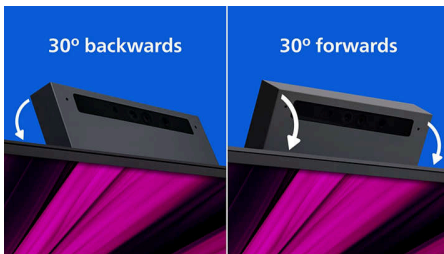
## Besonderheiten

### Eyesafe® CERTIFIED 2.0 (RPF 40)



Der Philips Monitor entspricht dem Eyesafe® CERTIFIED 2.0 Standard, um Sie effektiv vor langer Exposition gegenüber Blaulicht zu schützen. Der immer eingeschaltete Blaulichtfilter verringert nicht nur die digitale Belastung der Augen, sondern garantiert auch die Farbintegrität.

### Verstellbare Webcam



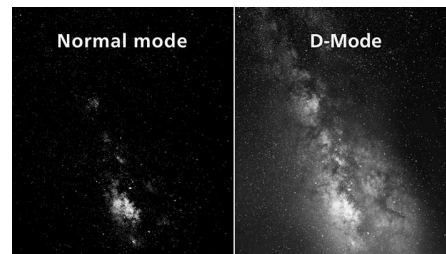
Mit dieser Funktion können Sie Videokonferenzen noch komfortabler durchführen. Durch die 30-Grad-Einstellung der Webcam können Benutzer jetzt bequem von jeder Position aus anrufen und an Besprechungen teilnehmen.

### Kompatibel mit Windows Hello



Melden Sie sich mit Windows Hello schneller und sicherer an. Die Webcam dieses Philips Monitors ist mit Windows Hello kompatibel und bietet eine schnelle Gesichtserkennung und mühelosen Zugriff – jedes Mal, wenn Sie das Gerät einschalten.

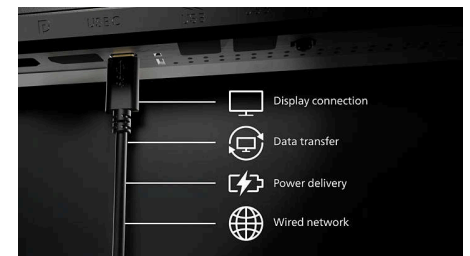
### D-Mode



Erkennen Sie jedes noch so kleine Detail auf dunklen Bildbereichen. Der D-Mode verbessert die Darstellung von Graustufen und erleichtert das Erkennen feiner Tonunterschiede. Auf Grundlage des im DICOM Part 14 GSDF-Standard definierten Graustufen-Wahrnehmungsmodells erhöht er die Sichtbarkeit von Details, die bei herkömmlichen Anzeigeeinstellungen

möglicherweise verloren gehen. Das Ergebnis: eine klarere Differenzierung feiner Abstufungen und eine bessere Detaillierung in Graustufeninhalten wie technischen Illustrationen, Scans und anderen detailreichen Bildern.

### USB-C-Dockingstation mit RJ45



Vereinfachen Sie Verbindungen Ihrer Peripheriegeräte vom Monitor bis zum PC dank einer Ein-Kabel-Kopplung mit USB-C-Anschluss, einschließlich Netzwerken, einem hochauflösenden Videoausgang von PC zu Monitor und Surfen im Internet ohne zusätzliches Netzkabel sowie ohne LAN-Anschluss Ihres Notebooks. Die RJ45-Verbindung über USB-C bietet bei Bedarf eine schnelle und sichere Verbindung. Dank schnellster Geschwindigkeiten gelingt eine blitzschnelle Datenübertragung zwischen Festplatte und PC. Außerdem ermöglicht Ihnen USB-C, Ihr Notebook ohne weiteres Stromkabel mit Strom vom Monitor zu betreiben und aufzuladen.

## Daten

### Bild/Anzeige

**Größe des Displays:** 27"/68,5 cm

**Seitenverhältnis:** 16:9

**LCD-Displaytyp:** IPS-Technologie

**Art der Hintergrundbeleuchtung:** W-LED-System

**Pixelgröße:** 0,2331 x 0,2331 mm

**Helligkeit:** 350 cd/m<sup>2</sup>

**Display-Farben:** 16,7 Mio. (True 8-Bit-Farben)

**Farbspektrum (Standard):** NTSC 102 %\*, sRGB 113 %\*

**Kontrastverhältnis (Standard):** 1.500:1

**SmartContrast:** 50.000.000:1

**Reaktionszeit (Standard):** 4 ms (Grau zu Grau)\*

**Blickwinkel:** 178° (H) / 178° (V), Bei C/R > 10

**Bildoptimierung:** SmartImage

**Maximale Auflösung:** 2.560 x 1.440 bei 120 Hz (HDMI/DP/USBC)\*

**Effektive Bildfläche:** 596,74 (H) x 335,66 (V) mm

**Abtastfrequenz:** 30 bis 230 kHz (H)/48 bis 120 Hz (V)

sRGB

SoftBlue

Flimmerfrei

**Pixelichte:** 109 PPI

**Bildschirmbeschichtung:** Blendfrei, 3 H,

Glanzschleier 25 %

EasyRead

**Adaptive Synchronisierung (VRR)**

EyeSafe

**Smart Link Sync:** Bei Verwendung als Haupt- oder Zweitmonitor\*

**DICOM (D-Mode)**

### Konnektivität

**Signal-Eingang:** 1 x HDMI 2.1 TMDS, 1 x DisplayPort 1.4, 1 x USB-C (Upstream, DP-Wechselmodus, Daten, PD)

**Synchronisationseingang:** Separate Synchronisation, Synchronisation auf Grün

**Audio-Ein-/Ausgang:** Audio-Ausgang

**RJ45:** Ethernet LAN (USB 2.0: 10M/100M; USB 3.0: 1000M), PXE/MAPT/WOL\*

**Signalausgang:** DisplayPort Ausgang x 1

**HDCP:** HDCP 1.4 (HDMI/DisplayPort/USB-C), HDCP 2,3 (HDMI/DisplayPort/USB-C)

**HBR3:** HBR3 (DisplayPort/USB-C)

**USB-Anschlussbox:** USB3.2, Gen1, 5G, Upstream: 1 x USB-C1 (Full), Downstream: 3 x USB-A (mit 1 x Schnellladungs-B.C 1.2), 1 x USB-C2 (Daten, 15 W)

### Power Delivery

**Max. Stromversorgung:** Bis zu 100 W\* (5 V/3 A; 7 V/3 A; 9 V/3 A; 10 V/3 A; 12 V/3 A; 15 V/3 A; 20 V/3,25 A; 20 V/4,8 A)\*

**Version:** USB-PD Version 3.0

### Komfort

**Integrierte Lautsprecher:** 2 W x 2

**Plug & Play-Kompatibilität:** DDC/CI, Mac OS, sRGB, Windows 11/10

**Benutzerkomfort:** SmartImage, Input, Helligkeit, Menü, Ein-/Ausschalter

**OSD-Sprachen (Bildschirmanzeige):**

Portugiesisch (Brasilien), Tschechisch, Niederländisch, Englisch, Französisch, Finnisch, Deutsch, Griechisch, Ungarisch, Italienisch,

Japanisch, Koreanisch, Portugiesisch, Polnisch, Russisch, Chinesisch, Spanisch, Schwedisch, Chinesisch (traditionell), Türkisch, Ukrainisch

**Weiterer Komfort:** Kensington-Sicherung, VESA-Halterung (100 x 100 mm)

**Steuerungssoftware:** SmartControl

**Integrierte Webcam:** 5,0-Megapixel-Kamera mit Mikrofon und LED-Anzeige (für Windows 10 Hello)

**Webcam mit Kippfunktion:** Ja, -/+30 Grad

**Geräuschreduzierung**

### Stativ

**Höhenverstellung:** 150 mm

**Drehfunktion:** -/+ 90 Grad

**Drehgelenk:** -/+ 180 Grad

**Neigefunktion:** -5/30 Grad

### Leistung

**ECO-Modus:** 15,2 W (Standard)

**Stromversorgung:** Integriert, 100 bis 240 V AC, 50 bis 60 Hz

**Ausgeschaltet:** AC-Schalter für

Komplettabschaltung

**Eingeschaltet:** 21,12 W (Standard) (Testmethode EnergyStar)

**Stand-by-Modus:** 0,3 W (Standard)

**Leistungs-LED-Anzeige:** Betrieb – Weiß, Stand-by-Modus – Weiß (blinkend)

**Energieeffizienzklasse:** D

## Daten

### Abmessungen

Verpackung in mm (B x H x T):

730 x 445 x 139 mm

Produkt ohne Standfuß (in mm): 614 x 371 x

65 mm

Produkt mit Standfuß (max. Höhe):

614 x 543 x 235 mm

### Gewicht

Produkt mit Verpackung (in kg): 10,01 kg

Produkt mit Standfuß (in kg): 7,25 kg

Produkt ohne Standfuß (in kg): 5,50 kg

### Betriebsbedingungen

Höhenlage: Betrieb: 3.658 m, außer Betrieb:

12.192 m

Temperaturbereich (in Betrieb): 0 °C bis 40 °C °C

Relative Luftfeuchtigkeit: 20 bis 80 % %

Temperaturbereich (außer Betrieb): -20 °C bis

60 °C °C

MTBF (gezeigt): 70.000 Stunden (ohne

Hintergrundbeleuchtung)

### Nachhaltigkeit

Umweltschutz und Energie: PowerSensor,

LightSensor, Energy Star, EPEAT\*, RoHS

Wiederverwertete Kunststoffe: 85 % + OBP 5 %

Recyclebares Verpackungsmaterial: 100 %

**Bestimmte Substanzen:** Frei von Quecksilber,

Gehäuse ohne PVC und bromierte

Flammschutzmittel

### Kompatibilität und Standards

**Behördliche Zulassung:** CB, CE-Zeichen,

Zertifizierung für Marokko, Typenzertifizierung

für Argentinien, Kuwait TER, Südafrika – Energie,

NOM, MEXIKO – ENERGIE, ETL, CEC, TÜV/GS, TÜV

Ergo, TCO-zertifiziert, TCO Certified Edge, EAC,

EAC-ROHS, MEPS, PSB, KC, Korea MEPS, CEL, CCC,

CECP, KCC, BSMI, VCCI, UKCA, EMF, FCC, ICES-

003, PSE, TÜV Rheinland Schwaches Blaulicht

(Hardware-Lösung), eyesafe® ZERTIFIZIERT 2.0

**Gewährleistung:** 5 Jahre\*

### Gehäuse

**Design:** Konsistenz

**Fuß:** Silber

**Vorderer Rahmen:** Dunkelgrau

**Hinterer Abdeckung:** Dunkelgrau

### Lieferumfang

**Kabel:** HDMI-Kabel, DisplayPort-Kabel, USB-C-

auf-C-Kabel, Netzkabel

**Monitor mit Standfuß**

**Benutzerdokumentation**

- \* Die Wortmarke/das Warenzeichen "IPS" und ähnliche Patente auf Technologien sind Eigentum der jeweiligen Unternehmen.
- \* Reaktionszeitwert gleich SmartResponse
- \* sRGB-Bereich basierend auf CIE1931, NTSC-Bereich basierend auf CIE1976
- \* Die Stromversorgung dieses Displays beträgt bis zu 100 W (normalerweise 96 W). Die maximale Leistung hängt von Ihrem Gerät ab.
- \* Für Videoübertragung über USB-C muss Ihr Notebook/Gerät USB-C DP Alt-Modus unterstützen
- \* Aktivitäten wie die gemeinsame Verwendung von Bildschirmen, Online-Streaming-Video und -Audio über das Internet können Ihre Netzleistung beeinträchtigen. Audio- und Videoqualität richten sich nach Ihrer Hardware, Netzbandbreite und deren Leistung.
- \* Für die Stromversorgungs- und Ladefunktion über USB-C muss Ihr Notebook/Gerät die USB-C-Power-Delivery-Spezifikationen unterstützen. Für weitere Informationen lesen Sie das Benutzerhandbuch Ihres Notebooks, oder wenden Sie sich an den Hersteller.
- \* Wenn die Ethernet-Verbindung zu langsam erscheint, öffnen Sie das OSD-Menü und wählen Sie USB 3.0 oder eine höhere Version aus, die eine LAN-Geschwindigkeit bis 1 G unterstützt.
- \* Wenn USB-C auf den hochauflösenden Modus eingestellt ist, beträgt die maximal unterstützte Auflösung 2.560 x 1.440 bei 120 Hz.
- \* Bei der Berechnung der Energieeinsparung durch PowerSensor sind sowohl USB als auch die Stromversorgung ausgeschlossen.
- \* Die EPEAT-Bewertung ist nur in Ländern gültig, in denen Philips das Produkt registriert. Besuchen Sie <https://www.epeat.net/>, um den Registrierungsstatus in Ihrem Land zu erfahren.
- \* Die 5-Jahres-Garantie ist eine freiwillige eingeschränkte Garantie des Herstellers. Sie gilt nur in den auf dieser Seite <https://www.philips.co.uk/c-e/so/monitors/tco-certified-edge> aufgeführten Ländern. Für Verbraucher wird sie zusätzlich zu und ohne Auswirkungen auf ihre(n) gesetzlichen Rechte(n) nach geltendem nationalem Recht bereitgestellt. Für Endbenutzer, die keine Verbraucher (geschäftlich/beruflich) sind, gelten nur die Bedingungen der beschränkten Garantie des Herstellers.
- \* RJ45 unterstützt PXE (Preboot Execution Environment), MAC Address Pass-Through (MAPT) und Wake-on-LAN (WOL) auf kompatiblen Systemen. Die Unterstützung kann je nach Systemkonfiguration variieren.
- \* Damit Smart Link Sync korrekt funktioniert, müssen alle Monitore in Reihenschaltung mit Smart Link kompatibel sein.
- \* Der Monitor kann von den Abbildungen abweichen.
- \* Die in dieser Broschüre aufgeführten Produkte und Zubehörteile können je nach Land und Region unterschiedlich sein.

