

# PHILIPS

LCD monitor USB-C  
dokkolóval

Business Monitor

3000-es sorozat

24"-es (23,8" / 60,47 cm átmérő)

1920 x 1080 (Full HD)

24B2U3301H



## A munkafolyamat hatékonyságának újraértelmezése

Gyorsítsa fel a napi feladatokat kényelmesen a monitor SoftBlue technológiájának, Full HD felbontásának és 120 Hz-es frissítési sebességének köszönhetően. Nem is beszélve arról, hogy a SmartErgoBase ergonomikus jellemzőkkel egészíti ki a monitor funkciólistáját.

### Az Ön munkamódszeréhez tervezve

- Beépített sztereó hangszórók multimédiához
- Smart Link Sync: a sorba kapcsolt kijelzők egységes megjelenéséhez
- Windows Hello kompatibilis – zökkenőmentes, biztonságos hozzáférés
- A SmartErgoBase felhasználóbarát, ergonomikus beállításokat tesz lehetővé
- Kevésbé fárasztja a szemet a villódzásmentes technológiának köszönhetően
- Eyesafe (a szem számára biztonságos) tanúsítvánnyal rendelkező kék fény elleni védelem és színpontosság
- SoftBlue technológia: a kényelmes megtekintéshez

### Egykábeles USB-C csatlakozás

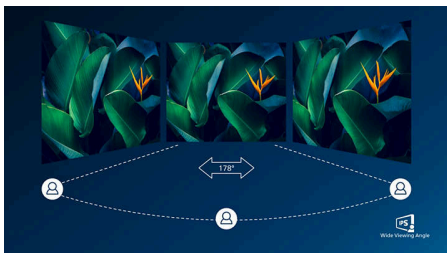
- Az RJ-45-től az USB-C-ig egyszerű hálózati csatlakozás és biztonság
- USB 3.2 nagysebességű adatátvitel

### Kiváló képminőség

- 120 Hz-es frissítési gyakoriság az igazán folyamatos képek érdekében
- 16:9-es Full HD kijelző az éles, részletgazdag képekért
- IPS LED széles nézési szögű technológia a kép és a szín pontossága érdekében

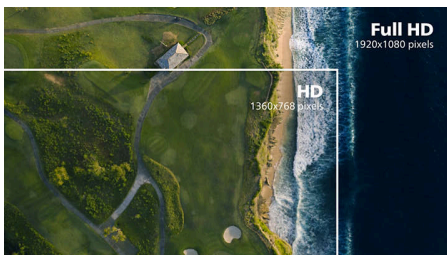
# Fénypontok

## IPS technológia



Az IPS képernyők fejlett technológiát alkalmaznak, amely rendkívül széles, 178/178 fokos nézési szöveget nyújt. Így a képernyőt szinte bármilyen szögől nézheti. A normál TN panelekkel ellentétben az IPS képernyők kifejezetten éles képet és élénk színeket biztosítanak, ezért nemcsak fotók, filmek megtekintéséhez vagy webböngészéshez ideálisak, hanem olyan professzionális alkalmazásokhoz is, amelyek esetében fontos a színhűség és az állandó fényerő.

## 16:9-es Full HD kijelző



Képmínőséggel kapcsolatos kérdések. A hagyományos kijelzők jó minőséget nyújtanak, de Ön többet kíván. Ez a kijelző a megnövelt Full HD (1920 x 1080) felbontással rendelkezik. A tiszta részleteket biztosító Full HD és a nagy fényerő, a hihetetlen kontraszt és a realisztikus színek élethű képet nyújtanak.

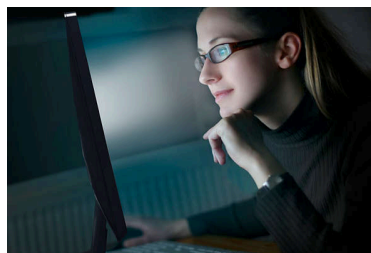
## 120 Hz-es gyors frissítés



A játékhoz és a megfelelő videoteljesítményhez készletmentes, igazán folyamatos képeket biztosító kijelzőre van szüksége. Ez a Philips

kijelző másodpercenként 120-szer gondoskodik a képernyőn megjelenített tartalom újrajzolásáról, amely sokkal gyorsabb a normál kijelzőknél. Az alacsonyabb képfrekvencia azt jelenti, hogy az ellenségek látszólag pontról pontra ugrálnak a képernyőn, ami miatt nehezebb őket eltalálni. A 120 Hz-es képfrekvencia révén láthatja azokat a kritikus fontosságú hiányzó képeket is, amelyek az ellenség mozgását igazán folyamatosan mutatják be, így könnyű becélolni őket.

## SoftBlue technológia alacsony kékfénykibocsátású panellel



A SoftBlue technológia fokozott vizuális kényelmet és védelmet nyújt a kék fénynek való tartós kitettség által okozott káros egészségügyi hatások ellen. Az alacsony kékfénykibocsátású panellel a kijelző által a 415–455 nm és 400–500 nm közötti tartományban kibocsátott fény aránya kevesebb mint 50%-ra csökken. Ennek eredményeként a SoftBlue technológia optimális vizuális kényelmet biztosít, minimálra csökkenti a szem terhelését, és támogatja a folyamatos koncentrációt. Arról nem is beszélve, hogy a SoftBlue LED-technológia tesztelésen esett át és TÜV Rheinland alacsony kékfényszint (hardveres megoldás) tanúsítványt kapott a kékfénykibocsátás csökkentésében elért hatékonyságáért.

## Beépített sztereó hangszórók



Egy pár kiváló minőségű sztereó hangszóró a kijelzőbe építve. A típustól és kialakítástól függően lehet látható és elölről sugárzó, rejtett és alulról, felülről, vagy hátulról sugárzó.

## Villódzásmentes technológia



A LED háttér-világítású képernyők fényerő-szabályozásának módja miatt egyes felhasználók villódzást tapasztalnak a képernyőn, ami fárasztja a szemet. A Philips villódzásmentes technológia egy új megoldást alkalmaz a fényerő szabályozására, amellyel csökkenti a villódzást a kényelmesebb megtekintés érdekében.

## Windows Hello kompatibilis



Jelentkezzen be gyorsabban és biztonságosabban a Windows Hello segítségével. A Philips monitor webkamerája kompatibilis a Windows Hello rendszerrel, gyors arcfelismerést és könnyű hozzáférést biztosít – minden bekapcsoláskor.

## Eyesafe® 2.0 TANÚSÍTVÁNNYAL (RPF 50)

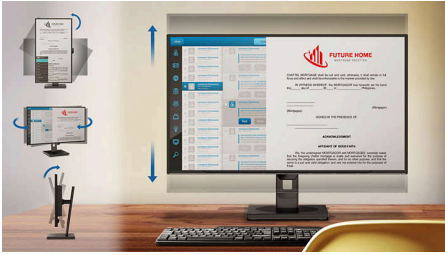


A Philips kijelző megfelel az Eyesafe® 2.0 TANÚSÍTVÁNY követelményeinek, hogy valóban védelmet nyújtson Önnek a kék fénynek való huzamos kitettséggel szemben. A folyamatosan bekapcsolt kékfényűző nemcsak a digitális szemfáradtság csökkentését segíti, hanem a színintegritást is garantálja.



## Fénypontok

### SmartErgoBase



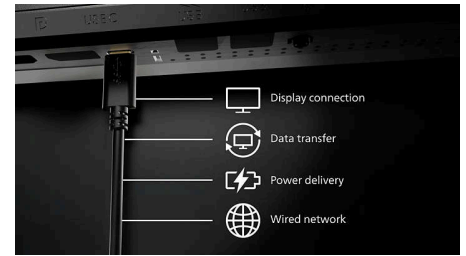
A SmartErgoBase olyan monitortalp, amely ergonomikus és kényelmes kijelzést, valamint kábelezetést tesz lehetővé. A talp a maximális kényelem érdekében különféle szögekben billenthető, dönthető és forgatható. Az állítható magasságú állvány révén a képernyőt optimális szintben nézheti, így enyhíti egy hosszú munkanap fáradalmait. A kábelezetést megszünteti a kábelrengeteget, és rendben tartja a munkaterületet, profi megjelenést kölcsönözve annak.

### Smart Link Sync



A Smart Link Sync segítségével könnyedén létrehozhat egy több monitorból álló munkaterületet, amely a sorba kapcsolt monitorok automatikusan összehangolt megjelenítési beállításainak köszönhetően zökkenőmentesen használható. Akár tervez, prezentál vagy több feladatot végez egyszerre, mindenhol ugyanazt a fényerőt és színeket látja anélkül, hogy külön be kellene állítania az értékeket. Válasszon az OSD Sync vagy a Light Sync módok közül (Alacsony, Közepes vagy Magas) az elsődleges monitoron a környezetnek megfelelően. Azonos monitorok esetén bármelyik mód egységes képet biztosít, különböző modellek esetén pedig a Light Sync intelligens fényerőszabályozása gondoskodik arról, hogy a képernyőkön egységesen, professzionális minőségben legyen látható a kép.

### USB-C dokkolás RJ45-tel



Egyszerűsítse le az összes perifériát a monitorról a számítógépig az egykábeles USB Type-C csatlakozóval, beleértve a hálózatkezelést, a számítógépről a monitorra történő nagy felbontású videokimenetet, valamint az interneten való böngészést további hálózati kábel nélkül, még akár a notebook LAN-portja nélkül is. Az USB-C-n keresztüli RJ45-csatlakozás gyors és biztonságos csatlakozást tesz lehetővé, ha szükséges. A leggyorsabb adatátviteli sebesség lehetővé teszi, hogy minden eddiginél gyorsabban vigye át az adatokat a merevlemezről a számítógépére. Ezen kívül az USB-C és az áramszolgáltatás még a notebook monitorról történő tápellátását és töltését is lehetővé teszi, így nincs szükség további tápkábelekre.



## Műszaki adatok

### Kép/Kijelző

Panel mérete: 23,8"/60,47 cm

Képformátum: 16:9

LCD panel típusa: IPS technológia

A háttérvilágítás típusa: W-LED rendszer

Képpont-osztásköz: 0,2745 (H) mm x 0,2745 (V) mm

Fényerő: 350 cd/m<sup>2</sup>

A kijelző színei: 16,7 M (8 bites)

Színtartomány (tipikus): sRGB: 110%, NTSC: 96%\*

Kontrasztarány (tipikus): 1500:1

SmartContrast: 50 000 000:1

Válaszidő (tipikus): 4 ms (szürkétől szürkéig)\*

Megtekintési szög tartomány: 178° (H) / 178° (V), C/R > 10 esetén

Képjavítás: SmartImage

Maximális felbontás: 1920 x 1080, 120 Hz mellett

Tényleges képfelület: 527,04 (H) x 296,46 (V) mm

Pásztázási frekvencia: 30–140 kHz (H)/48–120 Hz (V)

sRGB

SoftBlue

Villódzásmentes

Képpontsűrűség: 93 PPI

Kijelző bevonata: Csilllogásvédelem, 3H, fátyolos hatás: 25%

EasyRead

Adaptív szinkronizálás (VRR)

EyeSafe

Smart Link Sync: Elsődleges vagy másodlagos monitorként használva\*

### Csatlakoztathatóság

Jelbemenet: 1 db HDMI 1.4, 1 db DisplayPort 1.4, 1 db USB-C (upstream, DP váltakozó mód, adat, PD)

Szinkronbemenet: Külön szinkron, Szinkron a zöld színjelen

Audio (be/ki): Audiokimenet

RJ45: Ethernet LAN (USB 2.0: 10 M/100 M; USB 3.0: 1000 M)

Jelkimenet: DP-kimenet

HDCP: HDCP 1.4/2.2 (HDMI/DisplayPort/USB-C)

HBR3: Igen (DP, USB-C)

USB hub: USB 3.2, 1. generációs, 5 G, gazdagép felé irányuló: 1 db USB-C1 (teljes), perifériák felé irányuló: 3 db USB 3.2 (az egyik B.C 1.2 szabvány szerinti gyorstöltéssel rendelkezik), 1 db USB-C2 (adat, 15 W)

### Tápellátás

Maximális teljesítményleadás: Max. 90 W (5 V/3 A, 7 V/3 A, 9 V/3 A, 10 V/3 A, 12 V/3 A, 15 V/3 A, 20 V/3,25 A, 20 V/4,5 A)

Verzió: USB PD, 3.0 verzió

### Kényelem

Beépített hangszórók: 2 x 2 W

Plug & Play kompatibilitás: DDC/CI, Mac OS, sRGB, Windows 11/10

Kényelmes használat: SmartImage, Bemenet, Fényerő, Menü, Tápellátás be/ki

OSD (képernyőn megjelenő) nyelvek: braziliai portugál, cseh, holland, angol, francia, finn, német, görög, magyar, olasz, japán, koreai,

portugál, lengyel, orosz, egyszerűsített kínai, spanyol, svéd, hagyományos kínai, török, Ukrán  
Egyéb kényelmi jellemzők: Kensington zár, VESA tartó (100 x 100 mm)

Vezérlőprogram: SmartControl

Beépített webkamera: 5,0 megapixeles kamera mikrofonnal és LED-jelzőfényvel (Windows Hello funkcióhoz)

Webkamera-döntési funkció: Igen, -/+30 fok

### Állvány

Magasságállítási lehetőség: 150 mm

Forgócsap: -/+90 fok

Elforgatás: -/+ 180 degree

Döntés: -5/30 degree

### Tápellátás

ECO mód: 11,0 W (tipikus)

Tápellátás: Beépített, 100–240 V AC, 50–60 Hz

Kikapcsolt mód: 0,3 W (tipikus)

Bekapcsolt mód: 14,36 W (tipikus) (EnergyStar teszt módszer)

Készenléti üzemmód: 0,35 W (tipikus)

Tápellátás LED-indikátora: Működés - Fehér,

Készenléti mód - Fehér (villogó)

Energiacímke-osztály: D

### Méretetek

A csomagolás méretei mm-ben (Sz x Ma x Mé): 615 x 420 x 139 mm

Termék állvány nélkül (mm): 542 x 320 x 48 mm

Termék állvánnyal (max. magasság): 542 x 499 x 228 mm

# Műszaki adatok

## Tömeg

Termék csomagolással együtt (kg): 7,94 kg

Termék állvánnyal (kg): 5,74 kg

Termék állvány nélkül (kg): 4,07 kg

## Működtetési feltételek

Tengerszint feletti magasság: Üzemenben: +12 000 láb (3658 m), üzemen kívül: +40 000 láb (12 192 m)

Hőmérséklettartomány (üzem): 0 és 40 °C között °C

Relatív páratartalom: 20–80 %

Hőmérséklet-tartomány (tárolási): -20 és 60 °C között °C

MTBF (bizonyított): 70 000 óra (háttérvilágítás nélkül)

## Fenntarthatóság

Környezet és energia: Energy Star, EPEAT\*, RoHS

Újrafelhasznált műanyag: 85%

Újrafelhasználható csomagolóanyag: 100 %

Speciális anyagok: PVC- és BFR-mentes készülékház

## Megfelelőség és szabványok

Előírt jóváhagyások: CB, CE jelzés, TUV/GS, TUV

Ergo, TCO tanúsítvánnyal rendelkező, TCO

Certified Edge, EAC, EAC ROHS, MEPS, UKCA,

EMF, FCC, ICES-003, TÜV Rheinland alacsony

kétfénysszint (hardveres megoldás), Eyesafe® 2.0

TANÚSÍTVÁNNYAL

Jótállás: 5 év

## Ház

Kidolgozás: Szerkezet

Láb: Fekete

Elülső keret: Fekete

Hátsó burkolat: Fekete

## A doboz tartalma:

Kábelek: HDMI-kábel, DisplayPort-kábel, USB-C – C kábel, tápkábel

Egy monitor állvánnyal

Felhasználói dokumentáció



\* Az „IPS” márkanév/védjegy és a kapcsolódó technológiai szabadalmak a megfelelő tulajdonosokhoz tartoznak.

\* A válaszidő értéke megegyezik a SmartResponse értékével

\* sRGB színtér a CIE1931 szabvány alapján, NTSC színtér a CIE1976 szabvány alapján

\* Az EPEAT minősítés csak ott érvényes, ahol a termék regisztrálása a Philips részéről megtörtént. Kérjük, tekintse meg a <https://www.epeat.net/> weboldalt a regisztráció Ön országában érvényes státuszával kapcsolatban.

\* Az 5 éves garancia önkéntes korlátozott gyártói garancia. Csak az ezen az oldalon felsorolt országokra vonatkozik: <https://www.philips.co.uk/c-e/so/monitors/tco-certified-edge>. A fogyasztók számára a vonatkozó nemzeti jogszabályok szerinti törvényes jogaikon felül és azok befolyásolása nélkül biztosítják. A nem fogyasztói (üzleti/professionális) végfelhasználók esetében csak a korlátozott gyártói garancia feltételei érvényesek.

\* A Smart Link Sync megfelelő működéséhez valamennyi sorosan kapcsolt monitornak kompatibilisnek kell lennie a Smart Link funkcióval.

\* A tájékoztatóban felsorolt termékek és tartozékok országonként és régióként eltérőek lehetnek.

\* A monitor kinézete eltérhet a tájékoztató képeken ábrázolt termékek kinézetétől.