

# PHILIPS

# EVNIA



Full HD LCD-  
spilskærm

Fast IPS Gaming monitor

Evnia 3000

24 (23,8" / 60,5 cm diag.)

1920 x 1080 (Full HD)



24M2N3201P

## Udvid din gaminghorisont

Denne hurtige IPS skærm giver din gamingoplevelse et løft med en opdateringshastighed på 260 Hz, der kan overclockes, og 0,32 ms Smart MBR. Med skarp grafik i HDR-kvalitet og Full HD-opløsning giver denne skærm en fremragende allround gamingoplevelse.

### Funktioner, der er designet til gamere

- Evnia Precision Center: Øg din gamingoplevelse
- Smart MBR: Til reduktion af slørede bevægelser.
- SmartImage-spiltilstand optimeret til spillere
- SoftBlue-teknologi: til behagelig visning
- Smart Crosshair: Til bedre sigte og mere underholdning

### Bygget til at være hurtig

- Ultrahurtig 260 Hz opdateringshastighed til gaming næsten uden forsinkelse
- Hurtigt IPS-panel: Til hurtig og krystalklar gaming
- Lav indgangsforsinkelse reducerer tidsforsinkelsen mellem enheder forbundet til skærmen

### Medrivende visuelle effekter

- HDR (High Dynamic Range) for mere naturtro og farverig grafik
- SmartContrast giver fyldige sorte detaljer

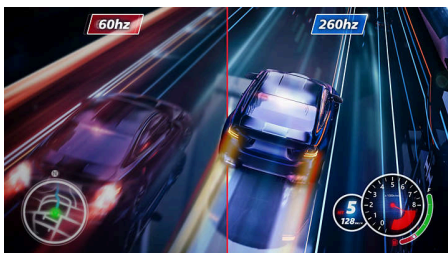
# Fast IPS Gaming monitor

Full HD LCD-spilskærm

24M2N3201P/00

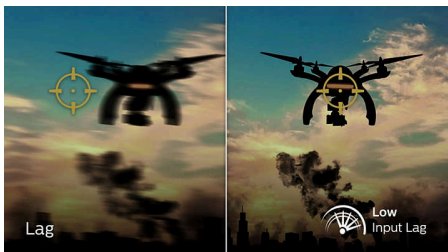
## Vigtigste nyheder

### Overclockbar opdateringshastighed på 260 Hz



Mens du spiller de mest intense actionorienterede spil, tilbyder Philips Evnia en overclockbar opdateringshastighed på 260 Hz, der forbedrer en ultra-ensartet, forsinkelsesfri gaming-oplevelse. Den er beregnet til især tempofyldte spil som FPS og racerspil, og det giver overlegne bevægelser og klarhed. Du vil opleve mere fordybelse og en følelse af at være tilstede i spille.

### Lav inputforsinkelse



Indgangsforsinkelsen er den tid, som forløber mellem udførelsen af en handling med tilsluttede enheder og det at se resultatet på skærmen. Lav indgangsforsinkelse reducerer tidsforsinkelsen mellem indtastningen af en kommando fra enhederne til skærmen og giver særligt forbedret afspilning af videospil, der er følsomme over for ryk, hvilket især er vigtigt for dem, som spiller hurtige og konkurrencebaserede spil.

### Hurtig IPS



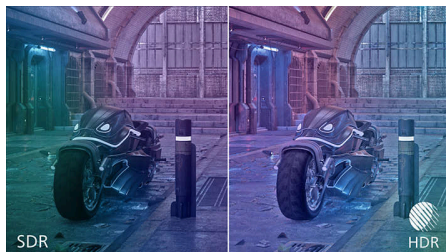
Denne funktion er skabt til actionfyldt gameplay. Ikke alene producerer den næsten slørfri gaming, men den passer også godt med høje billedhastigheder for at få de bedste og skarpeste billeder.

### SmartContrast



SmartContrast Philips-teknologi, der analyserer det indhold, du får vist, og automatisk justerer farver og styrer baggrundsbelysningens lysstyrke for dynamisk at forbedre kontrasten. På den måde får du den bedste kvalitet digitale billeder og video, samt når du spiller spil med mange mørke nuancer. Hvis du vælger sparetilstand, justeres kontrasten, og baggrundsbelysningen finjusteres, så du får en helt perfekt visning af hverdagens programmer på kontoret og mindre strømforbrug.

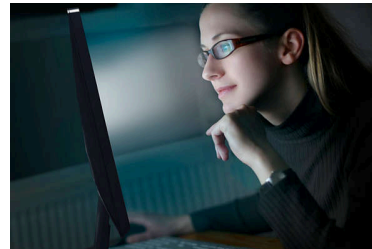
### HDR (High Dynamic Range)



High Dynamic Range giver en helt anderledes visuel oplevelse. Med forbløffende lysstyrke, uforlignelig kontrast og betagende farver vækkes billederne til live med langt større lysstyrke og giver samtidig meget dybere og

mere nuancerede mørke farvetoner. Det giver en bredere palet af fyldige nye farver, som aldrig før er set på skærmen, og giver dig en visuel oplevelse, der inddrager dine sanser og inspirerer følelserne.

### SoftBlue-teknologi



SoftBlue LED-teknologien kombineret med skærmens panel med svagt blått lys er en effektiv løsning, der hjælper med at reducere de negative helbredseffekter, der forårsages af høj eksponering for blått lys. Skærmens panel er lysforholdet reduceret med næsten 50 %, samtidig med at SoftBlue LED-teknologien reducerer de skadelige blå lysstråler, der udsendes fra skærmen.

### SmartImage-spiltilstand

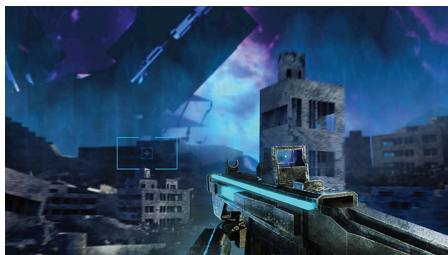


Den nye Philips-spilskærm har hurtig OSD-adgang, der er finjusteret til spillere og giver dig flere muligheder. "FPS-tilstand" (førstepersonsskydespil) forbedrer de mørke temaer i spil, så du kan se skjulte genstande i mørke områder. "Løb-tilstand" tilpasser skærmen til den hurtigste reaktionstid og har høj farvegengivelse sammen med billedjusteringer. "RTS-tilstand" (Real time strategy) har en særlig SmartFrame-tilstand, som gør det muligt at fremhæve særlige områder og justere størrelse og billede. Gamer 1 (Spiller 1) og Gamer 2 (Spiller 2) gør det muligt at gemme brugerdefinerede indstillinger til forskellige spil, så du får den bedste mulige ydeevne.



## Vigtigste nyheder

### Smart Crosshair



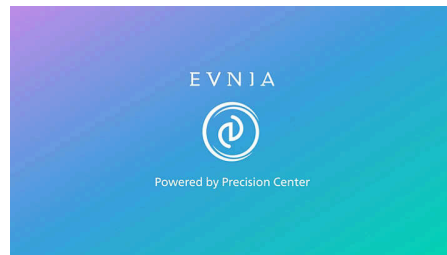
Farven på trådkorset er indstillet som standard. Når Smart Crosshair er aktiveret, ændres farven som komplementærfarve til baggrundsfarven. Smart Crosshair forbedrer nøjagtigheden, når du sigter, så du nemmere kan få øje på fjenderne.

### Smart MBR



I et forsøg på at reducere slørede bevægelser fungerer denne skærms LED-baggrundslys samtidig med opdateringshastigheden for at kontrollere lysstyrkeniveauerne for at opnå den bedste billedklarhed. Bemærk, at Smart MBR er en gaming-tilstand, og det anbefales at slå funktionen fra, når du ikke spiller, da det kan forårsage flimren på skærmen.

### Evnia Precision Center



Evnia Precision Center er en brugervenlig software designet til at optimere og tilpasse din Evnia skærm. Uanset om du er en afslappet eller konkurrencevrig gamer, tilbyder det en bred vifte af tilpasningsmuligheder, der matcher din unikke gamingstil. Evnia Precision Center giver dig fuld kontrol med intuitive betjeningsknapper og problemfri navigation og giver dig alt, hvad du behøver for at løfte din gaming til nye højder – lige ved hånden.

# Fast IPS Gaming monitor

Full HD LCD-spilskærm

24M2N3201P/00

## Specifikationer

### Billede/display

Panelstørrelse: 23,8"/60,5 cm

Billedformat: 16:9

LCD-panel: Hurtig IPS

Type af baggrundsbelysning: W-LED-system

Pixel-størrelse: 0,2745 x 0,2745 mm

Lysstyrke: 300 cd/m<sup>2</sup>

Skærmfarver: 16,7 M

Farveskala (typisk): Adobe RGB 86 %; DCI-P3:

85,9 %, sRGB: 107 %, NTSC 95,3 %\*

Kontrastforhold (typisk): 1000:1

SmartContrast: Mega Infinity DCR

Svartid (typisk): 1 ms (grå til grå)\*

Betragtningvinkel: 178° (V)/178° (L), ved C/R > 10

Billedforbedring: SmartImage-spil

Maks. opløsning: 1920 x 1080 ved 260 Hz

(overclock\*, HDMI/DP)

Effektivt betragtningsområde: 527,04 (V) x 296,46 (L) mm

Scanningsfrekvens: 30-290 kHz (V)/48-260 Hz (L) (overclock)\*

sRGB

Flimmerfri

Pixeltæthed: 92,56 PPI

Skærmbelægning: Blændfrit, 3H, sløring 25 %

Lav indgangsforsinkelse

Adaptiv synkronisering (VRR)

HDR: HDR 10 understøttes

Smart MBR: 0,3 ms\*

Smart MBR-synkronisering

Smart Crosshair

Shadow Boost

Soft Blue-teknologi: Ja\*

### Tilslutningsmuligheder

Signalindgang: HDMI 2.1 TMDS x 1, DisplayPort 1.4 x 1

Lyd (indgang/udgang): Hovedtelefonudgang

HDCP: HDCP 1.4 (HDMI/DP), HDCP 2,2

(HDMI/DP)

### Komfort

Plug and Play-kompatibilitet: DDC/CI, Mac OS, sRGB, Windows 11/10

Brugervenlighed: Tænd/sluk, Menu/OK,

Indgang/op, Spilindstillinger/ ned, SmartImage-spil/tilbage

OSD-sprog: Brasiliansk portugisisk, Tjekkisk, Hollandsk, Engelsk, Finsk, Fransk, Tysk, Græsk, Ungarsk, Italiensk, Japansk, Koreansk, Polsk,

Portugisisk, Russisk, Spansk, Forenklet kinesisk,

Svensk, Tyrkisk, Traditionelt kinesisk, Ukrainsk

Andet udstyr: Kensington-lås, VESA-beslag (100 x 100 mm), LowBlue-tilstand

Kontrolsoftware: Evnia Precision Center

### Stander

Højdejustering: 130 mm

Akse: +- 90 grader

Drejeligt: -/+ 30 °

Hældning: -5/20 °

### Strøm

Strømforsyning: Intern, 100-240 VAC, 50-60 Hz

Slukket: 0,3 W (typisk)

Tændt tilstand: 16,2 W (typ.)

Standby: 0,5 W (typisk)

LED-strømindikator: Betjening - Hvid,

Standbytilstand - Hvid (blinker)

Klasse for energimærke: D

### Mål

Indpakning i mm (B x H x D): 615 x 420 x

139 mm

Produkt uden stander (mm): 540 x 325 x 55 mm

Produkt med stander (maks. højde): 540 x 515 x

261 mm

### Vægt

Produkt med emballage (kg): 6,41 kg

Produkt med stander (kg): 4,23 kg

Produkt uden stander (kg): 2,48 kg

### Driftsforhold

Højde: I drift: +12.000 fod (3.658 m), ikke i drift: +40.000 fod (12.192 m)

Temperaturinterval (drift): 0 °C til 40 °C

MTBF: 50.000 (ekskl.

baggrundsbelysning) time(r)

Relativ fugtighed: 20-80 %

Temperaturinterval (opbevaring): -20 °C til 60 °C

### Bæredygtighed

Miljøforhold og energi: RoHS

Genanvendelige emballeringsmaterialer: 100 %

Genbrugsplast: 85 %\*

### Overholdelse og standarder

Godkendelse af regler: CB, CE-mærke,

TUV/ISO9241-307, TUV-BAUART, EAC, EAC ROHS, UKCA, EMF, FCC, ICES-003

### Kabinet

Farve: Hvid

Finish: Struktur

### Hvad følger med?

Kabler: DP-kabel, HDMI-kabel, strømledning

Skærm med stander

Brugerdokumentation

- \* "IPS"-ordmærket/-varemærket og relaterede patenter på teknologier tilhører deres respektive ejere.
- \* Den maksimale opløsning opnås med enten HDMI-indgang eller DP-indgang.
- \* For at få den bedste udgangsydeevne skal du altid sikre dig, at dit grafikkort kan opnå den maksimale opløsning og opdateringshastighed for denne Philips-skærm.
- \* Svartidsværdi svarende til SmartResponse
- \* Smart MBR justerer lysstyrken for at reducere slør, så lysstyrken kan ikke justeres, mens Smart MBR er aktiveret. For at reducere slørede bevægelser vil LED-baggrundsbelysningen udsende lysimpulser synkront med skærmopdateringen, hvilket kan medføre mærkbar ændring af lysstyrken.
- \* Smart MBR er en gamingoptimeret tilstand. Hvis Smart MBR aktiveres, kan det medføre tydelig flimren på skærmen. Det anbefales at deaktivere tilstanden, når du ikke bruger gamingfunktionen.
- \* Adobe RGB og DCI-P3-dækning baseret på CIE1976, sRGB-område baseret på CIE1931, NTSC-område baseret på CIE1976.
- \* Denne skærm har fokus på bæredygtighed: Skærmens kabinet består af 85 % genbrugsplast.
- \* Overholder Low Blue Light: Forholdet mellem det udsendte lys fra skærmen i intervallet 415-455 nm og strålingen fra skærmen på 400-500 nm skal være mindre end 50 %.
- \* Overclock-funktionen øger den indbyggede opdateringshastighed, men den har nogle tilknyttede risici. Hvis skærmen vises unormalt efter genstart, skal du slukke for overclock-indstillingen i skærmens OSD-menu.
- \* Skærmens udseende kan afvige fra illustrationerne.
- \* Produkter og tilbehør, der er angivet i denne folder, kan variere fra land til land og fra region til region.

