

PHILIPS

Οθόνη LCD με USB-C

Business Monitor

Σειρά 3000

24 (23,8" / 60,47 εκ. διαγ.)

1920 x 1080 (Full HD)

24B2U3301H



Μια νέα εποχή στην παραγωγικότητα και τη ροή εργασιών

Ολοκληρώστε καθημερινές εργασίες με άνεση χάρη στην τεχνολογία SoftBlue, την ανάλυση Full HD και τον ρυθμό ανανέωσης 120 Hz αυτής της οθόνης. Επιπλέον, η βάση SmartErgoBase προσθέτει την εργονομία στη λίστα των χαρακτηριστικών της οθόνης.

Σχεδιασμένη για τον δικό σας τρόπο εργασίας

- Ενσωματωμένα στερεοφωνικά ηχεία για πολυμέσα
- Συμβατότητα με Windows Hello – Απρόσκοπτη, ασφαλής πρόσβαση
- Συγχρονισμός Smart Link: για ομοιόμορφες οθόνες με αλυσιδωτή σύνδεση
- Η βάση Smart Ergo παρέχει τη δυνατότητα εργονομικών ρυθμίσεων φιλικών προς το χρήστη
- D-Mode: Βελτιστοποιημένο για διακριτική αντίληψη της κλίμακας του γκρι
- Λιγότερη κόπωση των ματιών με την τεχνολογία Flicker-Free
- Ακρίβεια χρωμάτων και προστασία μπλε φωτός με πιστοποίηση Eyesafe
- Τεχνολογία SoftBlue: Για άνετη προβολή

Σύνδεση με ένα καλώδιο USB-C

- Το καλώδιο RJ-45 με υποδοχή USB-C παρέχει εύκολη σύνδεση δικτύου με ασφάλεια
- Μεταφορά δεδομένων με υψηλή ταχύτητα μέσω USB 3.2

Εξαιρετική ποιότητα εικόνας

- Ρυθμοί ανανέωσης 120 Hz για εξαιρετικά ομαλές εικόνες
- Οθόνη Full HD 16:9, για καθαρές εικόνες εκπληκτικής λεπτομέρειας

Χαρακτηριστικά

Τεχνολογία IPS



Οι οθόνες IPS χρησιμοποιούν μια εξελιγμένη τεχνολογία που σας προσφέρει εξαιρετικά ευρείες γωνίες προβολής στις 178/178 μοίρες, ώστε να βλέπετε την οθόνη από σχεδόν οποιαδήποτε γωνία. Σε αντίθεση με τις τυπικές οθόνες TN, οι οθόνες IPS σας προσφέρουν εξαιρετικά ευκρινείς εικόνες με ζωντανά χρώματα. Έτσι, είναι ιδανικές όχι μόνο για φωτογραφίες, ταινίες και περιήγηση στον ιστό, αλλά και για επαγγελματικές εφαρμογές που απαιτούν ακρίβεια χρωμάτων και ομοιόμορφη φωτεινότητα ανά πάσα στιγμή.

Οθόνη Full HD 16:9



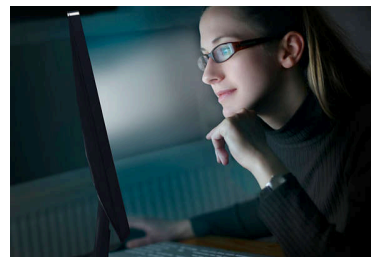
Η ποιότητα της εικόνας έχει μεγάλη σημασία. Οι κλασικές οθόνες προσφέρουν αρκετά καλή ποιότητα, αλλά θέλετε κάτι παραπάνω. Αυτή η οθόνη προσφέρει βελτιωμένη ανάλυση Full HD 1920 x 1080. Τώρα μπορείτε να απολαμβάνετε ευκρινείς λεπτομέρειες με ποιότητα Full HD σε συνδυασμό με υψηλή φωτεινότητα, απίστευτη αντίθεση και ζωντανά χρώματα, για πραγματικά ρεαλιστικές εικόνες.

Γρήγορη ανανέωση 120 Hz



Όσο πιο ομαλή είναι η κίνηση, τόσο λιγότερη είναι η καταπόνηση των ματιών σας. Αυτή η οθόνη της Philips διαθέτει βελτιωμένο ρυθμό ανανέωσης 120 Hz. Κάθε φορά που σκρολάρετε, πραγματοποιείτε εναλλαγή μεταξύ εφαρμογών ή πλοηγείτε σε σύνθετα υπολογιστικά φύλλα, απολαμβάνετε πιο ομαλές και ακριβείς κινήσεις. Αυτό σημαίνει ότι μπορείτε να εργαστείτε όσο χρειάζεστε με ελάχιστη οπτική κόπωση, αυξάνοντας παράλληλα την ταχύτητα της ροής εργασιών σας.

Τεχνολογία SoftBlue με πίνακα μπλε φωτός χαμηλής έντασης



Η τεχνολογία SoftBlue προσφέρει αυξημένη οπτική άνεση και προστασία από δυσμενείς επιπτώσεις στην υγεία που προκαλούνται από την παρατεταμένη έκθεση στο μπλε φως. Με τον πίνακα μπλε φωτός χαμηλής έντασης, ο λόγος της εκπομπής φωτός της οθόνης στο εύρος 415-455 nm προς 400-500 nm μειώνεται σε λιγότερο από 50%. Ως αποτέλεσμα, η τεχνολογία SoftBlue παρέχει βέλτιστη οπτική άνεση, ελαχιστοποιεί την καταπόνηση των ματιών και υποστηρίζει τη διατήρηση της συγκέντρωσης. Επιπλέον, η τεχνολογία SoftBlue LED έχει δοκιμαστεί και πιστοποιηθεί από την TÜV Rheinland Low Blue Light (Hardware Solution) για την αποτελεσματικότητά της στη μείωση των εκπομπών μπλε φωτός.

Ενσωματωμένα στερεοφωνικά ηχεία



Δύο ηχεία στερεοφωνικού ήχου υψηλής ποιότητας ενσωματωμένα σε μια οθόνη. Στραμμένα προς τα εμπρός, είναι ορατά. Στραμμένα όμως προς τα κάτω, προς τα επάνω ή προς τα πίσω, ανάλογα με το μοντέλο και το σχεδιασμό, δεν είναι ορατά.

Τεχνολογία Flicker-Free



Λόγω του τρόπου με τον οποίο ελέγχεται η φωτεινότητα στις οθόνες με οπίσθιο φωτισμό LED, ορισμένοι χρήστες παρατηρούν ένα τρεμόπαιγμα στην οθόνη, το οποίο μπορεί να κουράσει τα μάτια. Η τεχνολογία Philips Flicker-Free εφαρμόζει μια νέα λύση για τη ρύθμιση της φωτεινότητας, μειώνοντας το τρεμόπαιγμα και προσφέροντας μια πιο άνετη προβολή.

Συμβατότητα με Windows Hello



Συνδεθείτε πιο γρήγορα και με μεγαλύτερη ασφάλεια με το Windows Hello. Η κάμερα web σε αυτήν την οθόνη της Philips είναι συμβατή με το Windows Hello και προσφέρει γρήγορη αναγνώριση προσώπου και απρόσκοπτη πρόσβαση, σε κάθε ενεργοποίηση.



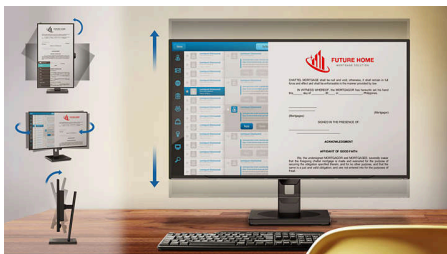
Χαρακτηριστικά

Πιστοποίηση eyesafe® 2.0 (RPF 50)



Η οθόνη της Philips πληροί το πρότυπο πιστοποίησης eyesafe® 2.0 που σας προστατεύει πραγματικά από την υπερέκθεση στο μπλε φως. Το φίλτρο μπλε φωτός είναι πάντα ενεργοποιημένο, όχι μόνο συμβάλλοντας στη μείωση της καταπόνησης των ματιών, αλλά εξασφαλίζοντας την ακεραιότητα των χρωμάτων.

Βάση Smart Ergo



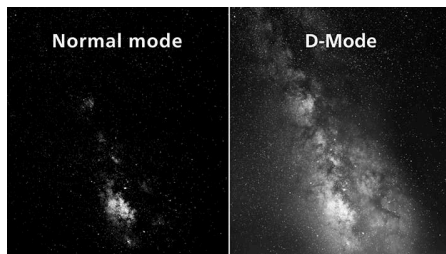
Η βάση Smart Ergo καθιστά άνετη τη χρήση της οθόνης και παρέχει ένα σύστημα διαχείρισης καλωδίων. Η βάση έχει δυνατότητα περιστροφής και κλίσης σε διάφορες γωνίες διασφαλίζοντας τη μέγιστη άνεση. Η βάση ρυθμιζόμενου ύψους εξασφαλίζει το βέλτιστο επίπεδο θέασης, μειώνοντας τη σωματική καταπόνηση μιας φορτωμένης μέρας στη δουλειά. Η διαχείριση καλωδίων μειώνει την ακαταστασία των καλωδίων και διατηρεί τον εργασιακό σας χώρο καθαρό και επαγγελματικό.

Συγχρονισμός του Smart Link



Δημιουργήστε εύκολα έναν ενιαίο χώρο εργασίας με πολλές οθόνες χάρη στον συγχρονισμό Smart Link, που έχει σχεδιαστεί για να ευθυγραμμίζει αυτόματα τις ρυθμίσεις της οθόνης σε οθόνες με αλυσιδωτή σύνδεση. Είτε σχεδιάζετε, κάνετε παρουσίαση ή εκτελείτε πολλές εργασίες ταυτόχρονα, απολαύστε σταθερή φωτεινότητα και χρώμα χωρίς χειροκίνητες προσαρμογές. Επιλέξτε μεταξύ λειτουργιών συγχρονισμού OSD ή συγχρονισμού φωτός (χαμηλό, μεσαίο ή υψηλό) στην κύρια οθόνη, ώστε να ταιριάζει με το περιβάλλον σας. Για πανομοιότυπες οθόνες, κάθε λειτουργία διασφαλίζει ομοιόμορφα γραφικά. Για μεικτά μοντέλα, ο συγχρονισμός φωτός προσαρμόζει έξυπνα τη φωτεινότητα για μια ισορροπημένη, επαγγελματική εμφάνιση σε όλες τις οθόνες.

D-Mode



Αποκαλύψτε κάθε κρυφή λεπτομέρεια ακόμα και στα πιο σκουρόχρωμα σημεία της οθόνης σας. Το D-Mode ενισχύει τη λεπτομέρεια στην

κλίμακα του γκρι, ώστε να διακρίνετε πιο εύκολα τις ανεπαίσθητες διαφορές στους τόνους. Βασισμένο στο μοντέλο αντίληψης της κλίμακας του γκρι, όπως ορίζεται από το πρότυπο DICOM Part 14 GSDF, βελτιώνει την ορατότητα λεπτομερειών που μπορεί να χάνονται με τις τυπικές ρυθμίσεις οθόνης. Το αποτέλεσμα; Πιο καθαρός διαχωρισμός μεταξύ παρόμοιων αποχρώσεων και καλύτερη απόδοση λεπτομέρειας στην κλίμακα του γκρι, όπως σε τεχνικές απεικονίσεις, σαρώσεις και άλλες εικόνες με πολλές λεπτομέρειες.

Υποδοχή USB-C με καλώδιο RJ45



Απλοποιήστε την εγκατάστασή σας συνδέοντας όλα τα περιφερειακά σας, από την οθόνη μέχρι τον υπολογιστή, χρησιμοποιώντας ένα μόνο καλώδιο με υποδοχή USB Type-C. Μπορεί να μεταδώσει δίκτυο, έξοδο βίντεο υψηλής ανάλυσης από υπολογιστή σε οθόνη και περιήγηση στο Διαδίκτυο χωρίς πρόσθετο καλώδιο δικτύου, ακόμα και χωρίς θύρα LAN για το notebook σας. Η σύνδεση RJ45 μέσω USB-C προσφέρει γρήγορη και ασφαλή σύνδεση όποτε χρειάζεται. Εξασφαλίζει τις μεγαλύτερες ταχύτητες δεδομένων και επιτρέπει τη μεταφορά δεδομένων από HDD στον υπολογιστή σας πιο γρήγορα από ποτέ. Επιπλέον, το USB-C σας επιτρέπει να τροφοδοτείτε και να φορτίζετε το notebook από την οθόνη, εξαλείφοντας την ανάγκη για επιπλέον καλώδια τροφοδοσίας.



Προδιαγραφές

Εικόνα/Οθόνη

Μέγεθος Πίνακα: 23,8 ίντσες/60,47 εκ.

Αναλογία Εικόνας: 16:9

Οθόνη LCD: Τεχνολογία IPS

Τύπος οπίσθιου φωτισμού: Σύστημα W-LED

Βήμα εικονοστοιχείων: 0,2745(O) χιλ. x 0,2745(K) χιλ.

Φωτεινότητα: 350 cd/m²

Χρώματα οθόνης: 16,7 Μ (8 bit)

Χρωματικό φάσμα (τυπικό): sRGB 110% , NTSC 96% *

Λόγος αντίθεσης (τυπικός): 1500:1

SmartContrast: 50,000,000:1

Χρόνος απόκρισης (τυπικός): 4 ms (γκρι σε γκρι)*

Γωνία προβολής: 178° (H) / 178° (V), @ C/R > 10

Βελτίωση εικόνας: SmartImage

Μέγιστη ανάλυση: 1920x1080 στα 120 Hz

Πραγματική περιοχή προβολής:

527,04(O)x296,46(K) χιλ.

Συχνότητα σάρωσης: 30k-140 kHz (O) / 48-120 Hz (K)

sRGB

SoftBlue

Χωρίς τρεμόπαιγμα

Πυκνότητα pixel: 93 PPI

Περίβλημα οθόνης: Αντιθαμβωτική, 3H, Haze 25%

EasyRead

Συγχρονισμός με δυνατότητα προσαρμογής (VRR)

EyeSafe

Συγχρονισμός του Smart Link: Όταν

χρησιμοποιείται ως κύρια ή δευτερεύουσα οθόνη*

DICOM (D-mode)

Συνδεσιμότητα

Είσοδος σήματος: HDMI 1.4 x 1, DisplayPort 1.4 x 1, USB-C x1 (ανάντη, DP Alt mode, δεδομένα, PD)

Είσοδος συγχρονισμού: Ξεχωριστός συγχρονισμός, Συγχρονισμός Πράσινου

Ήχος (είσοδος/έξοδος): Έξοδος ήχου

RJ45: Ethernet LAN (USB 2.0: 10M/100M; USB 3.0: 1000M), PXE/MAPT/WOL*

Έξοδος σήματος: Έξοδος DP

HDCP: HDCP 1.4 / 2.2 (HDMI / DisplayPort / USB-C)

HBR3: Ναι (DP, USB-C)

Διανομέας USB: USB 3.2, Gen1, 5G, ανάντη: 1x

USB-C1 (Πλήρης), κατάντη: 3x USB 3.2 (με 1x γρήγορη φόρτιση B.C 1.2), 1x USB-C2 (δεδομένα, 15W)

Παροχή ρεύματος

Μέγ. παροχή ρεύματος: Έως 90 W (5 V/3 A, 7 V/3 A, 9 V/3 A, 10 V/3 A, 12 V/3 A, 15 V/3 A, 20 V/3,25 A, 20 V/4,5 A)

Έκδοση: USB PD έκδοση 3.0

Άνεση

Ενσωματωμένα ηχεία: 2W x 2

Συμβατότητα με λειτουργία Τοποθέτησης-και-Άμεσης-Λειτουργίας (Plug & Play): DDC/CI, Mac OS, sRGB, Windows 11 / 10

Ευκολία χρήσης: SmartImage, Είσοδος, Φωτεινότητα, Μενού, Ενεργοποίηση/ Απενεργοποίηση

Γλώσσες εμφάνισης στην οθόνη: Πορτογαλικά Βραζιλίας, Τσεχικά, Ολλανδικά, Αγγλικά, Γαλλικά, Φινλανδικά, Γερμανικά, Ελληνικά, Ουγγρικά, Ιταλικά, Ιαπωνικά, Κορεατικά, Πορτογαλικά, Πολωνικά, Ρωσικά, Απλοποιημένα κινέζικα, Ισπανικά, Σουηδικά, Παραδοσιακά Κινεζικά, Τουρκικά, Ουκρανικά

Άλλη ευκολία: Κλειδαριά Kensington, Στήριγμα VESA (100x100 χιλ.)

Λογισμικό ελέγχου οθόνης: SmartControl

Ενσωματωμένη κάμερα Διαδικτύου: Κάμερα 5,0

megapixel με μικρόφωνο και ένδειξη LED (για Windows Hello)

Λειτουργία ανάκλισης κάμερας διαδικτύου: Ναι, -/+30 μοίρες

Βάση

Ρύθμιση ύψους: 150 μμ

Περιστροφή: -/+ 90 μοίρες

Περιστρεφόμενο: -/+ 180 μοίρες

Κλίση: -5/30 μοίρες

Ρεύμα

Λειτουργία ECO: 11,0 W (τυπ.)

Τροφοδοσία ρεύματος: Ενσωματωμένο, 100-240VAC, 50-60Hz

Λειτουργία απενεργοποίησης: 0,3 W (τυπ.)

Λειτουργία ενεργοποίησης: 14,36 W (τυπ.) (μέθοδος δοκιμής EnergyStar)

Λειτουργία αναμονής: 0,35 W (τυπ.)

Ένδειξη LED λειτουργίας: Λειτουργία - Λευκή, Λειτουργία αναμονής- Λευκή (αναβοσβήνει)

Σήμα ενεργειακής κλάσης: D

Προδιαγραφές

Διαστάσεις

Συσκευασία σε χιλ. (ΠxΥxΒ): 615 x 420 x 139 μμ
Προϊόν χωρίς βάση (χιλ.): 542 x 320 x 48 μμ
Προϊόν με βάση (μέγιστο ύψος): 542 x 499 x 228 μμ

Βάρος

Προϊόν με συσκευασία (κιλά): 7,94 κ.
Προϊόν με βάση (κιλά): 5,74 κ.
Προϊόν χωρίς βάση (κιλά): 4,07 κ.

Συνθήκες λειτουργίας

Υψόμετρο: Λειτουργία: +3.658 μέτρα (12.000 πόδια), εκτός λειτουργίας: +12.192 μέτρα (40.000 πόδια)
Έυρος θερμοκρασίας (λειτουργία): 0°C έως 40 °C
Σχετική υγρασία: 20%-80 %
Εύρος θερμοκρασίας (αποθήκευση): -20°C έως 60 °C
MTBF (αποδεδειγμένο): 70.000 ώρες (χωρίς οπίσθιο φωτισμό)

Βιωσιμότητα

Περιβάλλοντος και ενέργειας: Energy Star, EPEAT*, RoHS

Πλαστικό ανακυκλωμένο μετά την κατανάλωση:

85%

Ανακυκλώσιμο υλικό συσκευασίας: 100 %

Συγκεκριμένες ουσίες: Περιβλήμα χωρίς PVC / BFR

Συμμόρφωση και πρότυπα

Εγκρίσεις Εποπτικών Αρχών: CB, Σήμανση CE, TÜV/GS, TÜV Ergo, Πιστοποίηση TCO, Πιστοποίηση TCO Edge, EAC, EAC ROHS, MEPS, UKCA, EMF, FCC, ICES-003, Απαλός μπλε φωτισμός TÜV Rheinland (Λύση λογισμικού και υλικού), Πιστοποίηση eyesafe® 2.0

Εγγύηση: 5 έτη

Περιβλήμα

Τέλος: Υφή
Βάση: Μαύρο
Μπροστινό πλαίσιο: Μαύρο
Πίσω κάλυμμα: Μαύρο

Περιεχόμενα συσκευασίας

Καλώδια: Καλώδιο HDMI, καλώδιο DisplayPort, καλώδιο USB-C σε C, καλώδιο τροφοδοσίας
Οθόνη με βάση
Τεκμηρίωση για το χρήστη

* Το λογότυπο/εμπορικό σήμα "IPS" και τα σχετικά διπλώματα ευρεσιτεχνίας για τεχνολογίες ανήκουν στους αντίστοιχους κατόχους τους.

* Χρόνος απόκρισης ίσος με SmartResponse

* Περιοχή sRGB βάσει CIE 1931, περιοχή NTSC βάσει CIE 1976.

* Η διαβάθμιση EPEAT είναι έγκυρη μόνο για τις περιοχές όπου η Philips έχει κατοχυρώσει το προϊόν. Επισκεφθείτε τη διεύθυνση <https://www.epeat.net/> για να δείτε την κατοχύρωση στη χώρα σας.

* Η 5ετής εγγύηση αποτελεί προαιρετική περιορισμένη εγγύηση του κατασκευαστή. Ισχύει μόνο για τις χώρες που αναφέρονται σε αυτήν τη σελίδα <https://www.philips.co.uk/c-e/so/monitors/tco-certified-edge>. Για τους καταναλωτές, παρέχεται επιπρόσθετα και χωρίς να επηρεάζονται τα νόμιμα δικαιώματά τους σύμφωνα με την ισχύουσα εθνική νομοθεσία. Για τους τελικούς χρήστες που δεν είναι καταναλωτές (επιχειρηματίες/επαγγελματίες), ισχύουν μόνο οι όροι της περιορισμένης εγγύησης του κατασκευαστή.

* Για να λειτουργήσει σωστά ο συγχρονισμός Smart Link, όλες οι οθόνες με αλυσιδωτή σύνδεση πρέπει να είναι συμβατές με το Smart Link.

* Η θύρα RJ45 υποστηρίζει PXE (Preboot eXecution Environment), MAC Address Pass-Through (MAPT) και Wake on LAN (WOL) σε συμβατά συστήματα. Η υποστήριξη ενδέχεται να διαφέρει ανάλογα με τη διαμόρφωση του συστήματος.

* Τα προϊόντα και τα αξεσουάρ που αναφέρονται σε αυτό το φυλλάδιο μπορεί να διαφέρουν ανάλογα με τη χώρα και την περιοχή.

* Η οθόνη μπορεί να διαφέρει από τις επιλεγμένες εικόνες.

