

PHILIPS

EVNIA



Full HD -pelinäyttö

Fast IPS Gaming monitor

Evnia 3000

24 (halkaisija 23,8 tuumaa / 60,5 cm)

1920 x 1080 (Full HD)



24M2N3201P

Laajenna pelihorisonttiasi

Tämä nopea IPS-näyttö vie pelaamisen uudelle tasolle ylikellotettavan 260 Hz:n virkistystaajuuden ja 0,3 ms:n Smart MBR:n avulla. Terävän HDR-laatuisten kuvien ja Full HD -tarkkuuden ansiosta näyttö takaa erinomaisen ja monipuolisen pelikokemuksen.

Pelaajien tarpeisiin suunnitellut ominaisuudet

- Evnia Precision Center: ota kaikki irti pelikokemuksestasi
- Smart MBR vähentää liikkeen epäterävyyttä.
- Pelaamiseen optimoitu SmartImage-tila
- SoftBlue-tekniikka: miellyttävää katselua varten
- Smart Crosshair: parempi tähtäys on hauskeempaa

Nopealle liikkeelle

- Huippunopea 260 Hz:n virkistystaajuus viiveettömään pelaamiseen
- 0,3 ms:n huippunopeus tuottaa terävän kuvan ja tekee pelaamisesta sulavaa
- Nopea IPS-paneeli: nopeaan ja kristallinkirkaaseen pelaamiseen
- Matala viive nopeuttaa laitteiden ja näytön välistä yhteyttä

Vangitseva kuva

- High Dynamic Range (HDR) varmistaa eloisat ja todentuntuiset värit
- SmartContrast: uskomattoman tarkat mustan yksityiskohdat

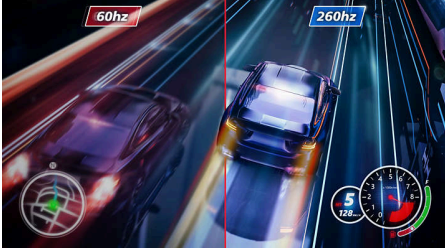
Fast IPS Gaming monitor

Full HD -pelinäyttö

24M2N3201P/00

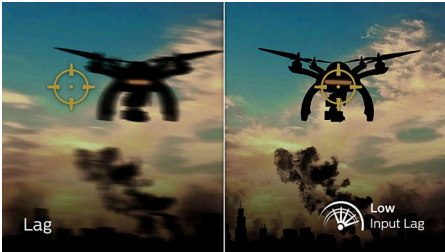
Kohokohdat

Ylikellotettava 260 Hz:n virkistystaajuus



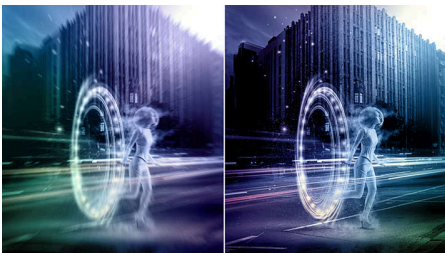
Pelattessa intensiivistä toimintapeliä Philips Evnian ylikellotettava 260 Hz:n virkistystaajuus takaa erittäin tasaisen ja viiveettömän pelielämyksen. 260 Hz tarjoaa loistavan terävyyden ja selkeän kuvan, joka soveltuu erityisesti nopeatahtiisiin peleihin kuten FPS- ja rallipeleihin. Voit syventyä peliin entistä paremmin ja kokea pelin elävänä.

Matala viive



Matala viive tarkoittaa, että näet yhdistetyssä laitteessa tekemäsi toiminnon tuloksen nopeasti näytössä. Niinpä voit huoletta pelata kiivastahtaisia videopelejä ilman häiritseviä viiveitä peliohjaimella tai näppäimistöillä antamiesi komentojen jälkeen.

0,3 ms:n nopea Smart MBR -vaste



Philips-näytön 0,3 ms:n Smart MBR vähentää tehokkaasti sumentumista ja liikkeen epätarkkuutta. Se parantaa pelikokemusta tuottamalla terävän ja tarkan kuvan.

Nopealiikkeinen toiminta ja dramaattiset siirtymät sujuvat pehmeästi. Paras valinta, kun pelaat jännittäviä ja pätkimisalttiita pelejä.

Nopea IPS



Tämä ominaisuus on tarkoitettu toiminnantäyteiseen pelaamiseen. Se tuottaa terävän ja lähes sumentumattoman kuvan myös suurilla kuvataajuuksilla.

SmartContrast



SmartContrast on Philipsin tekniikka, joka analysoi tarkastelemasi sisällön, säätää värejä automaattisesti ja ohjaa taustavalon voimakkuutta digitaalisen kuvan ja videon kontrastin tehostamiseksi dynaamisesti, kun peleissä on tummia värisävyjä. Kun säästötila on valittuna, kontrasti ja taustavalo muuttuvat täydellisiksi toimistosovelluksia varten ja virrankulutuksen vähentämiseksi.

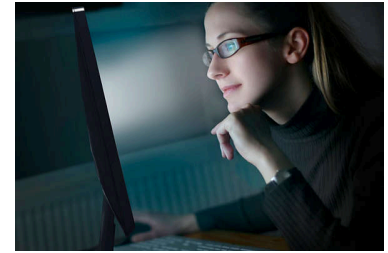
Suuri dynaaminen alue (HDR, High Dynamic Range)



Laaja dynaaminen alue (HDR) luo täysin uudenlaisen visuaalisen kokemuksen. Vertaansa vailla olevat kirkkaus, kontrasti ja värejä

vangitsevat katseen. Kuva herää ruudulla eloon kauniin syvässä väreissä, jotka ulottuvat kirkkaista vaaleista syviin tummiin sävyihin. Tekniikka lisää kuvaan täysin uusia, ennen havaitsemattomia värisävyjä ja tekee katselusta aistit vangitsevan ja tunteita herättävän kokemuksen.

SoftBlue-tekniikka



SoftBlue-LED-tekniikka yhdistettynä näytön alhaisen sinisen valon paneeliin on tehokas ratkaisu, jolla voidaan vähentää siniselle valolle altistumisen aiheuttamia terveyshaittoja. Tämän näytön paneelissa valon suhdetta on vähennetty lähes 50 prosenttia samalla, kun SoftBlue-LED-tekniikka vähentää näytön lähettämiä haitallisia sinisen valon säteitä.

SmartImage-pelitila



Philipsin uusi pelinäyttö tarjoaa useita optimoituja tiloja pelaamiseen. FPS-tilassa (First person shooting) näet tummat ja piilotetut kohteet paremmin. Racing-tilassa (Kilpa-ajo) näytön vasteaika ja kuvasäädöt ovat nopeampia. RTS-tilassa (Real time strategy) on erityinen SmartFrame, joka mahdollistaa koko- ja kuvasäädöt tietyllä näytön alueella. Gamer 1- ja Gamer 2 -toimintojen avulla voit tallentaa käyttäjäkohtaisia näyttöasetuksia eri peleille.



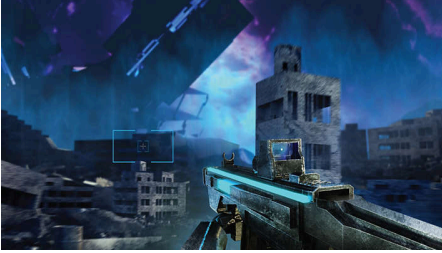
Fast IPS Gaming monitor

Full HD -pelinäyttö

24M2N3201P/00

Kohokohdat

Smart Crosshair



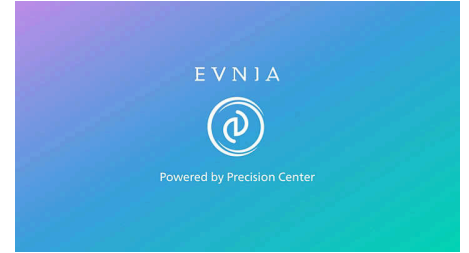
Ristiosoitimen väri asetetaan automaattisesti. Kun Smart Crosshair on käytössä, sen väri vaihtuu taustan värin vastaväriksi. Smart Crosshair parantaa tähtäyksen tarkkuutta, joten näet viholliset helpommin.

Smart MBR



Näytön LED-taustavalo säättää kirkkautta yhdessä virkistystaajuuden kanssa liikkeen epäterävyyden vähentämiseksi. Huomaa, että Smart MBR on pelitila, joka on suositeltavaa poistaa käytöstä muulloin kuin pelatessa, sillä se voi aiheuttaa näytön välkkymistä.

Evnia Precision Center



Evnia Precision Center on helppokäyttöinen ohjelmisto, joka on suunniteltu Evnia-näytön optimointiin ja mukauttamiseen. Olitpa harrastaja- tai kilpelaaja, ohjelmisto tarjoaa ainutlaatuisen pelityyliin sopivat laajat mukautusvaihtoehdot. Intuitiivisella ohjauksella ja saumattomalla navigoinnilla varustettu Evnia Precision Center takaa täyden hallinnan ja tarjoaa kaiken, mitä tarvitset edistyneempään pelaamiseen.

Fast IPS Gaming monitor

Full HD -pelinäyttö

24M2N3201P/00

Tekniset tiedot

Kuva/näyttö

Näytön koko: 60,5 cm (23,8 tuumaa)

Kuvasuhde: 16:9

LCD-paneeli: Nopea IPS

Taustavalo: W-LED-järjestelmä

Kuvapistetiheys: 0,2745 x 0,2745 mm

Kirkkaus: 300 cd/m²

Näyttövärit: 16,7 miljoonaa

Värialue (tyypillinen): Adobe RGB 86 %, DCI-P3:

85,9 %, sRGB: 107 %, NTSC 95,3 %*

Kontrastisuhde (tav.): 1000:1

SmartContrast: Mega Infinity DCR

Vasteaika (tyypillinen): 1 ms (harmaa–harmaa)*

Katselukulma: 178° (H) / 178° (V), @ C/R > 10

Kuvanparannus: SmartImage-pelitila

Enimmäisresoluutio: 1920 x 1080, 260 Hz

(ylikellotus*, HDMI/DP)

Katselualue: 527,04 (vaaka) x 296,46 (pysty) mm

Pyyhkäisytaajuus: 30–290 kHz (vaaka) / 48–

260 Hz (pysty) (ylikellotus)*

sRGB

Välkkymätön

Pikselimäärä: 92,56 PPI

Näyttöruudun pinnoite: Heijastukseton, 3H,

sumennus 25 %

Matala viive

Adaptive sync (VRR)

HDR: HDR 10 -tuki

Smart MBR: 0,3 ms*

Smart MBR -synkronointi

Smart Crosshair

Shadow Boost

SoftBlue-tekniikka: Kyllä*

Liitännät

Signaalitulo: HDMI 2.1 TMDS x 1, DisplayPort 1.4 x 1

Äänitulo ja -lähtö: Kuulokelähtö

HDCP: HDCP 1.4 (HDMI/DP), HDCP 2.2

(HDMI/DP)

Käyttömukavuus

Plug & Play -yhteensopiva: DDC/CI, Mac OS,

sRGB, Windows 11/10

Kätevä käyttö: Virtakytkin, Valikko/OK,

Tulo/Ylös, Peliasetukset/Alas, SmartImage-

pelitila

Näyttökielet: portugali (Brasilian), tšekki,

hollanti, englanti, suomi, ranska, saksa, kreikka,

unkari, italia, japani, korea, puola, portugali,

venäjä, espanja, kiina (yksinkertaistettu), ruotsi,

turkki, kiina (perint.), ukraina

Muut käyttömukavuusominaisuudet:

Kensington-lukko, VESA-kiinnitys (100 x 100

mm), LowBlue-tila

Hallintaohjelmisto: Evnia Precision Center

Teline

Korkeudensäätö: 130 mm

Pivot-toiminto: +/- 90 astetta

Kiertonivel: +/- 30 astetta

Kallistuma: -5/20 astetta

Virta

Virtalähde: Sisäinen, 100–240 VAC, 50–60 Hz

Sammutettuna: 0,3 W (tyypillinen)

Käynnissä: 16,2 W (tyypillinen)

Valmiustilassa: 0,5 W (tyypillinen)

Virran merkivalo: Käyttö – valkoinen,

Valmiustila – valkoinen (vilkkuu)

Energiatohokkuusluokka: D

Mitat

Pakkaus millimetreinä (L x K x S): 615 x 420 x

139 mm

Tuote ilman jalustaa (mm): 540 x 325 x 55 mm

Tuote ja jalusta (korkeus enintään):

540 x 515 x 261 mm

Paino

Tuote ja pakkaus (kg): 6,41 kg

Tuote ja jalusta (kg): 4,23 kg

Tuote ilman jalustaa (kg): 2,48 kg

Käyttöolosuhteet

Korkeus merenpinnasta: Käyttö: 3 658 m,

säilytys: 12 192 m

Käyttölämpötila: 0–40 °C

MTBF: 50 000 tuntia (pois lukien

taustavalo) tuntia

Suhteellinen kosteus: 20–80 % %

Varastointilämpötila: -20–60 °C

Ympäristö

Ympäristö ja energia: RoHS

Kierrätettävä pakkausmateriaali: 100 %

Kuluttajien kierrättämiä muoveja: 85 %*

Standardit

Sääntöstenmukaiset hyväksynnät: CB, CE-

hyväksytyt, TUV/ISO9241-307, TUV-BAUART, EAC,

EAC ROHS, UKCA, EMF, FCC, ICES-003

Kaappi

Väri: Valkoinen

Viimeistely: Kuvioitu

Pakkauksen sisältö:

Johdot: DP-kaapeli, HDMI-kaapeli, virtajohto

Näyttö ja teline

Käyttöohjeet

* IPS-sana- ja -tuotemerkki sekä tuotteeseen liittyvät patentit ovat omistajiensa omaisuutta.

* Enimmäisresoluutio toimii käytettäessä HDMI- tai DP-liitintä.

* Parhaan suorituskyvyn varmistamiseksi kannattaa tarkistaa, että näytön ohjain tukee tämän Philips-näytön enimmäisresoluutiota ja -virkistystaajuutta.

* Vasteaika on SmartResponsen mukainen

* Smart MBR vähentää sumeutta kirkkautta säätämällä, joten et voi säätää kirkkautta silloin, kun Smart MBR on käytössä. Liikkeen epäterävyyden vähentämiseksi LED-taustavalo välkkyi samaan aikaan kun ruutu päivittyy, mikä saattaa aiheuttaa havaittavia muutoksia kirkkaudessa.

* Smart MBR -tila on optimoitu pelaamista varten. Saat huomata välkkymistä, kun Smart MBR otetaan käyttöön. On suositeltavaa poistaa Smart MBR käytöstä, kun et käytä pelitoimintoa.

* Adobe RGB- ja DCI-P3-alueet CIE1976-väriavaruuden mukaan, sRGB-alue CIE1931-väriavaruuden mukaan ja NTSC-alue CIE1976-väriavaruuden mukaan.

* Näytön runko sisältää 85 % PCR-muovia (post-consumer recycled plastic).

* Vastaa alhaisen sinisen valon tason vaatimuksia: näytön 415–455 nm:n aallonpituudella tuottaman ja 400–500 nm:n aallonpituudella tuottaman valon suhteen on oltava alle 50 %.

* Ylikellotustoiminnolla voit kasvattaa näytön alkuperäistä virkistystaajuutta, mutta siihen liittyy myös joitakin riskejä. Jos näyttö näyttää uudelleenkäynnistyksen jälkeen poikkeavalta, poista ylikellotusasetus käytöstä näyttövalikossa.

* Näyttö saattaa poiketa esitetyistä kuvista.

* Tässä lehtisessä mainitut tuotteet ja lisävarusteet voivat vaihdella maan ja alueen mukaan.

© 2026 Koninklijke Philips N.V.
Kaikki oikeudet pidätetään.

Julkaisupäivä 2026-04-06
Versio: 2.2.1

Tiedot voivat muuttua ilman erillistä ilmoitusta. Tavaramerkit ovat Koninklijke Philips N.V:n tai omistajiensa omaisuutta.

EAN: 87 21038 00774 9

www.philips.com

