

# PHILIPS

Monitor LCD cu USB-C

Business Monitor

Seria 3000

24 (diagonală de 23,8"/60,47 cm)

1920 x 1080 (Full HD)

24B2U3301H



## Redefinirea productivității fluxului de lucru

Finalizează rapid sarcinile zilnice în modul confortabil oferit de tehnologia SoftBlue a acestui monitor cu rezoluție Full HD și rată de reîmprospătare de 120 Hz. În plus, SmartErgoBase adaugă o notă ergonomică la lista de funcții a monitorului.

### Conceput pentru modul în care lucrezi

- Boxe stereo integrate pentru multimedia
- SmartErgoBase permite reglări ergonomice simple
- Compatibilitate cu Windows Hello – Acces sigur și fără întreruperi
- Sincronizare Smart Link: pentru afișaje uniforme conectate în serie
- Oboseala ochilor redusă cu tehnologia fără scintilații
- Protecție certificată Eyesafe la lumină albastră și acuratețe a culorilor
- Tehnologie SoftBlue: pentru vizionare confortabilă

### Conexiune printr-un singur cablu USB-C

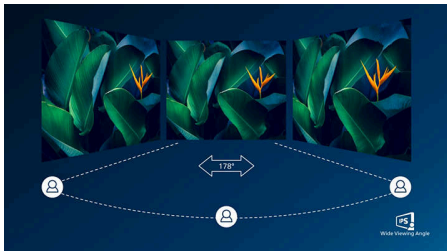
- RJ-45 la USB-C oferă o conexiune ușoară la rețea și securitate
- Transfer de date de mare viteză prin USB 3.2

### Calitate superbă a imaginii

- Rate de reîmprospătare de 120 Hz pentru imagini uimitoare, extrem de omogene
- Afișaj 16:9 Full HD pentru imagini clare și detaliate
- Tehnologie extralată IPS LED pentru acuratețea culorilor și a imaginii

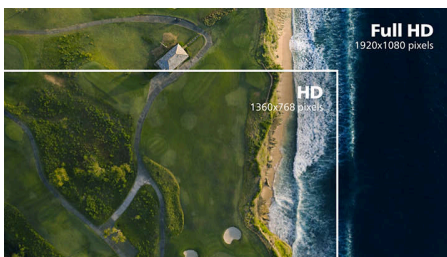
## Repere

### Tehnologie IPS



Afișajele IPS utilizează o tehnologie avansată care oferă unghiuri extralarge de vizionare, de 178/178 de grade, făcând posibilă vizualizarea afișajului din aproape orice unghi. Spre deosebire de panourile TN standard, afișajele IPS oferă imagini remarcabil de clare în culori vii, ceea ce le face ideale nu numai pentru vizualizarea de fotografii, vizionarea de filme și navigarea pe web, dar și pentru aplicații profesionale care necesită un nivel înalt de acuratețe a culorilor și luminozitate uniformă în orice moment.

### Afișaj 16:9 Full HD



Calitatea imaginii contează. Afișajele obișnuite oferă calitate, dar îți dorești mai mult. Acest afișaj are rezoluție Full HD 1920 x 1080. Cu Full HD pentru detalii clare îmbinate cu luminozitate mare, contrast incredibil și culori realiste care compun o imagine reală.

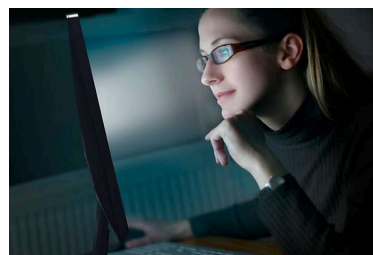
### Reîmprospătare rapidă de 120 Hz



Pentru jocuri și performanță video ai nevoie de un afișaj cu imagini extrem de omogene, fără decalaj de timp. Acest afișaj Philips recrează

imaginea de pe ecran de până la 120 de ori pe secundă, mult mai rapid decât un afișaj standard. O rată mai scăzută a cadrelor poate face ca inamicii să pară că sar din loc în loc pe ecran, făcându-i ținte dificile. Cu o rată a cadrelor de 120 Hz, poți vizualiza acele imagini lipsă esențiale care arată mișcarea inamicilor într-un mod extrem de omogen, așa încât să îi poți ochi cu ușurință.

### Tehnologie SoftBlue cu panou de lumină albastră redusă



Tehnologia SoftBlue oferă un confort vizual sporit și protecție împotriva efectelor negative asupra sănătății cauzate de expunerea prelungită la lumina albastră. Datorită panoului cu emisii reduse de lumină albastră, raportul dintre lumina emisă de afișaj în intervalul 415–455 nm și cel din 400–500 nm este redus la mai puțin de 50%. Astfel, tehnologia SoftBlue asigură un confort vizual optim, minimizează oboseala oculară și susține concentrarea pe termen lung. În plus, tehnologia LED SoftBlue este testată și certificată TÜV Rheinland Low Blue Light (Hardware Solution) pentru eficiența sa în reducerea emisiilor de lumină albastră.

### Difuzoare stereo încorporate



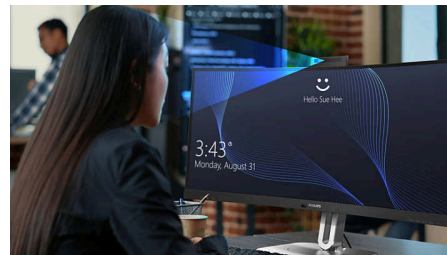
O pereche de boxe stereo de calitate înaltă integrate în monitor. Acestea pot fi vizibile frontal sau invizibile în partea inferioară, posterioară etc., în funcție de model și design.

### Tehnologie fără scintilații



Datorită modului în care luminozitatea este controlată în ecranele cu LED-uri și iluminare de fundal, unii utilizatori experimentează scintilații pe ecranele lor, ceea ce cauzează oboseala ochilor. Tehnologia fără scintilații de la Philips aplică o nouă soluție pentru a regla luminozitatea și a reduce și mai mult scintilațiile pentru o vizualizare mai confortabilă.

### Compatibilitate cu Windows Hello



Autentifică-te mai rapid și mai sigur cu Windows Hello. Camera web de pe acest monitor Philips este compatibilă cu Windows Hello, oferind recunoaștere facială rapidă și acces fără efort – de fiecare dată când îl pornești.

### eyesafe® CERTIFIED 2.0 (RPF 50)

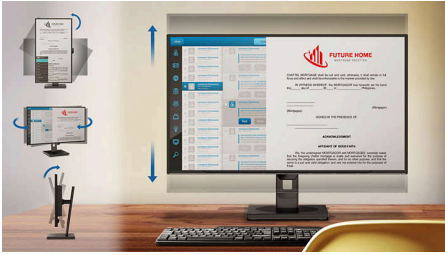


Afișajul Philips respectă standardul eyesafe® CERTIFIED 2.0 pentru a te proteja cu adevărat împotriva expunerii prelungite la lumina albastră. Filtrul de lumină albastră permanent activ nu doar reduce oboseala digitală a ochilor, ci garantează și integritatea culorilor.



## Repere

### SmartErgoBase



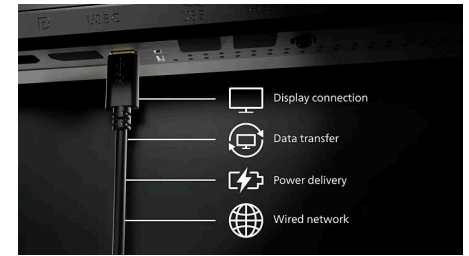
SmartErgoBase este o bază de monitor ce permite reglarea ergonomică a ecranului și simplifică gestionarea cablurilor. Baza poate fi pivotată, înclinată și rotită la diverse unghiuri pentru a asigura confort maxim. Suportul reglabil pe înălțime garantează nivelul optim de vizualizare, reducând solicitările fizice din timpul unei zile lungi de lucru, în timp ce gestionarea cablurilor reduce aglomerarea de cabluri și îți păstrează spațiul de lucru ordonat și profesional.

### Sincronizare Smart MBR



Creează cu ușurință un spațiu de lucru perfect cu monitoare cu sincronizare Smart Link care aliniaza automat setările de afișare pe monitoarele conectate în serie. Indiferent dacă proiectezi, faci prezentări sau faci multitasking, bucură-te de luminozitate și culori consistente, fără modificări manuale. Alege dintre modulele OSD Sync sau Light Sync (intensitate scăzută, medie sau mare) de pe monitorul principal pentru a se potrivi cu mediul tău. Pentru monitoare identice, orice mod asigură imagini uniforme; pentru modele mixte, Light Sync reglează inteligent lumina pentru un aspect echilibrat, profesional pe toate ecranele.

### Andocare USB-C cu RJ45



Simplifică toate perifericele de la monitor la PC utilizând un conector USB tip C pentru andocare printr-un singur cablu, inclusiv pentru conectare la rețea, ieșire video de înaltă rezoluție de la PC la monitor și navigare pe internet fără un cablu de rețea suplimentar, chiar și fără un port LAN pe notebook. Conexiunea RJ45 prin USB-C oferă o conexiune rapidă și sigură atunci când este necesar. Obținerea celor mai rapide viteze de transfer de date îți permite să transferi date de pe un HDD pe PC mai rapid ca niciodată. În plus, USB-C cu alimentare îți poate permite chiar să-ți alimentezi și să-ți încarci notebookul de la monitor, eliminând necesitatea unor cabluri de alimentare suplimentare.



## Specificații

### Imagine/Ecran

Dimensiune ecran: 23,8 inch/60,47 cm

Raport lungime/lățime: 16:9

Tip de ecran LCD: Tehnologie IPS

Tip de iluminare de fundal: Sistem W-LED

Distanță între pixeli: 0,2745 (H) mm x 0,2745 (V) mm

Luminozitate: 350 cd/m<sup>2</sup>

Culori afișaj: 16,7 milioane (8 biți)

Gamă de culori (tipică): sRGB 110%, NTSC 96% \*

Raport de contrast (nominal): 1500:1

SmartContrast: 50,000,000:1

Timp de răspuns (nominal): 4 ms (gri la gri)\*

Unghi de vizionare: 178° (O) / 178° (V), la C/R > 10

Îmbunătățiri ale imaginii: SmartImage

Rezoluție maximă: 1920 x 1080 la 120 Hz

Zonă vizualizare efectivă: 527,04 (H) x 296,46 (V) mm

Frecvență de scanare: 30k-140 kHz (H)/48-120 Hz (V)

sRGB

SoftBlue

Fără scintilații

Densitate pixeli: 93 PPI

Tratamentul ecranului: Antireflex, 3H, opacitate de 25 %

EasyRead

Sincronizare adaptivă (VRR)

EyeSafe

Sincronizare Smart MBR: Atunci când este utilizat ca monitor principal sau secundar\*

### Conectivitate

Intrare semnal: HDMI 1.4 x 1, DisplayPort 1.4 x 1, USB-C x 1 (amonte, mod alternativ DP, date, PD)

Intrare sincronizare: Sincronizare separată, Sincronizare la verde

Intrare/ieșire audio: Ieșire audio

RJ45: Ethernet LAN (USB 2.0: 10M/100M; USB 3.0: 1000M)

Ieșire semnal: Ieșire DP

HDCP: HDCP 1.4/2.2 (HDMI/DisplayPort/USB-C)

HBR3: Da (DP, USB-C)

Hub USB: USB3.2, Gen1, 5G, amonte: 1x USB-C1 (Complet), aval: USB3.2 x3 (cu x1 B.C 1.2 pentru încărcare rapidă), USB-C2 x1 (date, 15 W)

### Funcție de alimentare

Alimentare cu energie max.: Până la 90 W (5 V/3 A, 7 V/3 A, 9 V/3 A, 10 V/3 A, 12 V/3 A, 15 V/3 A, 20 V/3,25 A, 20 V/4,5 A)

Versiune: USB PD versiunea 3.0

### Confort

Difuzoare încorporate: 2 W x 2

Compatibilitate Plug & Play: DDC/CI, Mac OS, sRGB, Windows 11/10

Confort utilizator: SmartImage, Intrare, Luminozitate, Meniu, Activare/Dezactivare

Limbi OSD: Portugheză braziliană, Cehă, Olandeză, Engleză, Franceză, Finlandeză, Germană, Greacă, Maghiară, Italiană, Japoneză, Coreeană, Portugheză, Poloneză, Rusă, Chineză simplificată, Spaniolă, Suedeză, Chineză tradițională, Turcă, Ucraineană

Alte avantaje: Blocare Kensington, Suport VESA (100x100 mm)

Software de control: SmartControl

Cameră web încorporată: Cameră de 5 megapixeli cu microfon și indicator LED (pentru Windows Hello)

Funcție de înclinare a camerei web: Da, +/-30 de grade

### Suport

Ajustare pe înălțime: 150 mm

Pivotare: +/- 90 de grade

Rotire: +/- 180 grad

Înclinare: -5/30 grad

### Alimentare

Mod ECO: 11,0 W (nom.)

Sursă de alimentare: Încorporat, 100-240 V c.a., 50-60 Hz

Mod Oprit: 0,3 W (nom.)

Mod pornit: 14,36 W (nom.) (metoda de testare EnergyStar)

Mod Standby: 0,35 W (nom.)

Indicator LED de funcționare: Funcționare - alb, Mod standby - alb (intermitent)

Clasă de etichetare energetică

### Dimensiuni

Ambalaj în mm (l x H x A): 615 x 420 x 139 mm

Produs fără suport (mm): 542 x 320 x 48 mm

Produs cu suport (înălțime max.): 542 x 499 x 228 mm

### Greutate

Produs cu ambalaj (kg): 7,94 kg

Produs cu suport (kg): 5,74 kg

Produs fără suport (kg): 4,07 kg

### Condiții de funcționare

Altitudine: Funcționare: +12.000 ft (3.658 m), nefuncționare: +40.000 ft (12.192 m)

Interval temperatură (operare): Între 0 °C și 40 °C

Umiditate relativă: 20 %-80 %

Interval temperatură (depozitare): Între -20 °C și 60 °C

MTBF (demonstrat): 70.000 ore (fără iluminare de fundal)

### Sustenabilitate

Date ecologice și energetice: Energy Star, EPEAT\*, RoHS

Materiale plastice reciclate: 85 %

Material de ambalare reciclabil: 100 %

Substanțe specifice: Carcasă fără PVC/BFR

### Conformitate și standarde

Reglementări și standarde: CB, Siglă CE, TUV/GS, TUV Ergo, Certificat TCO, Certificat TCO Edge, EAC, EAC ROHS, MEPS, UKCA, EMF, FCC, ICES-003, Lumină albastră redusă TÜV Rheinland (soluție hardware), CERTIFICAT Eyesafe® 2.0

Garanție: 5 ani

### Carcasă

Finisaj: Textură

Picior: Negru

Ramă față: Negru

Capac spate: Negru

### Ce este în cutie?

Cabluri: Cablu HDMI, cablu DisplayPort, cablu USB-C la C, cablu de alimentare

Monitor cu suport

Documentație utilizator

\* Marcajul cuvântului/marca comercială „IPS” și brevetele și tehnologiile conexe reprezintă proprietatea deținătorilor respectivi.

\* Timpul de răspuns este egal cu SmartResponse

\* Zona sRGB pe baza CIE1931, zona NTSC pe baza CIE 1976.

\* Evaluarea EPEAT este valabilă numai unde Philips înregistrează produsul. Accesează <https://www.epeat.net/> pentru statutul de înregistrare din țara ta.

\* Garanția de 5 ani este o garanție limitată voluntară a producătorului. Se aplică numai în țările enumerate pe această pagină: <https://www.philips.co.uk/c-e/so/monitors/tco-certified-edge>. Pentru consumatori, aceasta este furnizată în plus față de drepturile lor legale în temeiul legislației naționale aplicabile și fără a le afecta. Pentru utilizatorii finali care nu sunt consumatori (întreprinderi/profioniști), se aplică numai termenii de garanție limitată ai producătorului.

\* Pentru ca sincronizarea Smart Link să funcționeze corect, toate monitoarele conectate în serie trebuie să fie compatibile cu Smart Link.

\* Produsele și accesoriile enumerate în această broșură pot fi diferite în funcție de țară și regiune.

\* Monitorul poate arăta diferit de imaginile prezentate.

