

PHILIPS

Moniteur LCD

Business Monitor

Série 3000

24 (diag. 23,8" / 60,47 cm)

1920 x 1080 (Full HD)

24B2N3200J



Un flux de travail plus efficient

Ce moniteur permet plus d'efficacité au travail. En plus de toutes les fonctionnalités essentielles, il offre une fréquence de rafraîchissement de 120 Hz, les technologies SoftBlue et antiscintillement, une possibilité de montage VESA, et bien plus encore.

Conçu pour votre mode de travail

- Enceintes stéréo intégrées pour du pur multimédia
- Smart Link Sync : reproduit l'affichage du moniteur principal sur un deuxième moniteur
- La base Super Ergo vous fait gagner en ergonomie
- Reproduction fidèle des couleurs et protection contre la lumière bleue certifiées Eyesafe
- Cadre ultra-fin : des bords épurés qui mettent en valeur l'écran
- Technologie SoftBlue apportant un confort visuel
- Technologie sans scintillement permettant de réduire la fatigue oculaire

Facile d'utilisation

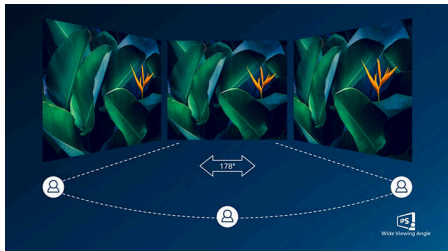
- Fixation VESA pratique
- HDMI, pour une connectivité numérique universelle

Qualité d'image exceptionnelle

- Fréquence de rafraîchissement de 120 Hz pour des images ultra-fluides
- Écran Full HD 16/9 pour des images nettes et détaillées
- Technologie LED IPS grand angle pour des images et couleurs plus précises

Caractéristiques

Technologie IPS



Les écrans IPS utilisent une technologie avancée qui élargit l'angle de vue à 178/178 degrés, ce qui permet de les regarder depuis quasiment n'importe quel angle. Contrairement aux dalles traditionnelles, les écrans IPS produisent des images incroyablement nettes aux couleurs éclatantes, idéales pour les photos, les vidéos, la navigation Web, mais aussi pour les applications professionnelles qui nécessitent des couleurs précises et une luminosité constante en permanence.

Écran Full HD 16/9



La qualité de l'image a une importance capitale. Les écrans classiques sont de bonne qualité, mais vous attendez plus. Cet écran Full HD offre une résolution de 1 920 x 1 080. Il offre un rendu fidèle des images grâce à une précision des détails allée à une luminosité élevée, à un contraste incroyable et à des couleurs réalistes.

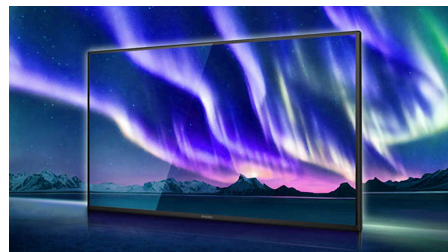
Rafraîchissement rapide de 120 Hz



Pour des performances gaming et vidéo d'exception, exigez une image ultra-fluide et sans latence. Ce moniteur Philips rafraîchit

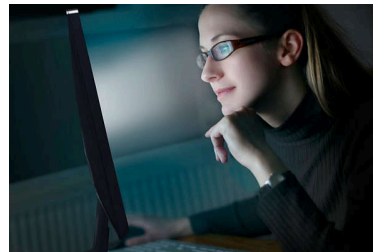
l'image à l'écran jusqu'à 120 fois par seconde, ce qui le rend beaucoup plus rapide qu'un écran standard. Lorsque la fréquence d'images est trop basse, les ennemis peuvent apparaître de manière saccadée à l'écran et deviennent ainsi des cibles difficiles à atteindre. Avec une fréquence d'images de 120 Hz, les images manquantes apparaissent à l'écran. Les mouvements de vos ennemis s'affichent de manière extrêmement fluide et vous pouvez les cibler facilement.

Cadre ultra-fin



Sur ce moniteur, nous avons réduit la taille du cadre entourant l'écran, pour une expérience visuelle encore plus fluide et immersive. Le cadre ultra-fin assure une transition élégante entre l'écran et le cadre du moniteur, améliorant ainsi son design et sa fonctionnalité.

Technologie SoftBlue avec dalle à lumière bleue réduite



La technologie SoftBlue améliore le confort visuel et protège contre les effets néfastes d'une exposition prolongée à la lumière bleue sur la santé. Grâce à la dalle à lumière bleue réduite, le rapport entre la lumière émise par l'écran dans la plage de 415-455 nm et l'émission de l'écran de 400-500 nm est abaissé à moins de 50 %. Par conséquent, la technologie SoftBlue offre un confort visuel optimal, réduit la fatigue oculaire et favorise une mise au point durable. En outre, la technologie LED SoftBlue est testée et certifiée

Faible lumière bleue TÜV Rheinland (solution matérielle) pour sa réduction efficace des émissions de lumière bleue.

Technologie sans scintillement



En raison de la méthode utilisée pour contrôler la luminosité sur les écrans LED à rétroéclairage, certains utilisateurs constatent un scintillement qui augmente la fatigue oculaire. La technologie sans scintillement de Philips utilise une nouvelle solution qui permet de régler la luminosité et de réduire le scintillement pour un meilleur confort visuel.

Harmonisation d'un deuxième moniteur avec Smart Link Sync



Lorsqu'il est connecté en tant que moniteur secondaire dans une configuration en série avec un moniteur principal prenant en charge Smart Link Sync, ses paramètres de luminosité et de couleur se synchronisent automatiquement et aucun réglage manuel n'est nécessaire. Conception, présentation ou travail multitâche : l'harmonisation visuelle est parfaite sur l'ensemble des moniteurs. Vous avez le choix entre les modes OSD Sync et Light Sync (faible, moyen ou élevé) sur le moniteur principal en fonction de l'environnement.



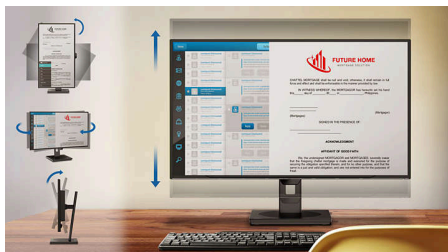
Caractéristiques

CERTIFIÉ Eyesafe® 2.0 (RPF 40)



L'écran Philips est CERTIFIÉ Eyesafe® 2.0 pour vous protéger efficacement d'une longue exposition à la lumière bleue. Le filtre spécial lumière bleue toujours activé contribue non seulement à réduire la fatigue oculaire due aux écrans, mais assure également l'intégrité des couleurs.

Base Super Ergo



La SmartErgoBase est une base de moniteur offrant le confort d'un affichage ergonomique et un système de gestion des câbles. La base peut

pivoter, s'incliner et tourner selon différents angles pour un confort maximal. Elle est réglable de manière à assurer une hauteur de visualisation optimale, ce qui réduit la fatigue physique résultant d'une longue journée de travail, tandis que le système de gestion des câbles libère de l'espace, pour un bureau rangé et professionnel.

Enceintes stéréo intégrées



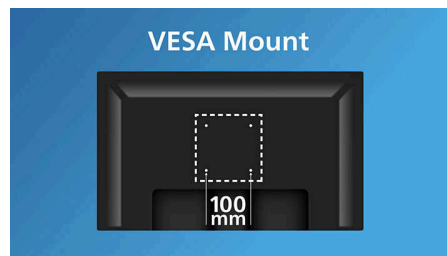
Deux enceintes stéréo de haute qualité intégrées au moniteur. Selon le modèle et le design, elles sont visibles en façade, ou invisibles avec diffusion vers le sol, le haut ou l'arrière, etc.

HDMI



Un appareil compatible HDMI est équipé de l'ensemble du matériel requis pour accepter une source HDMI (High-Definition Multimedia Interface). Un seul câble HDMI suffit pour transmettre des signaux audio et vidéo numériques de haute qualité provenant d'un PC ou d'un large éventail de sources audio/vidéo (décodeurs, lecteurs de DVD, récepteurs audio/vidéo et caméscopes).

Fixation VESA pratique



Fixation VESA pratique



Built-in Speaker

Spécifications

Image/affichage

Taille de la dalle: 23,8 pouces / 60,47 cm

Format d'image: 16:9

Type d'écran LCD: Technologie IPS

Type de rétroéclairage: Système W-LED

Pas de masque: 0,2745 (H) mm x 0,2745 (V) mm

Luminosité: 300 cd/m²

Couleurs d'affichage: 16,7 M (8 bits)

Gamme de couleurs (type): sRGB : 110 %, NTSC : 96 %*

Niveau de contraste (standard): 1500:1

SmartContrast: 50 000 000/1

Temps de réponse (standard): 4 ms (gris à gris)*

Angle de visualisation: 178° (H) / 178° (V),

Rapport de contraste > 10

Amélioration de l'image: SmartImage

Résolution maximale: 1920 x 1080 à 75 Hz

(VGA), 1920 x 1080 à 120 Hz (HDMI/DP)

Zone de visualisation efficace: 527,04

(H) x 296,46 (V) mm

Fréquence de balayage: VGA : 30 KHz - 85 KHz

(H)/ 48 Hz - 75 Hz ; HDMI/DP : 30 - 140 kHz (H) /

48 Hz - 120 Hz (V)

sRGB

SoftBlue

Aucun scintillement

Densité de pixels: 93 PPI

Revêtement de l'écran: Antireflet, 3H, voile 25 %

EasyRead

Synchronisation adaptative

EyeSafe

Smart Link Sync: Lorsqu'il est utilisé comme moniteur secondaire uniquement*

Connectivité

Entrée de signal: 1 VGA, 1 HDMI 1.4,

1 DisplayPort 1.2

Entrée de sync.: Synchronisation séparée,

Synchronisation (vert)

Audio (entrée/sortie): Sortie audio

Audio (entrée/sortie): Entrée audio

HDCP: HDCP 1.4 (HDMI/DisplayPort)

Concentrateur USB: USB 3.2, Gen1, 5 G,

ascendant : 1 port USB-B ; descendant : 4 ports

USB-A (dont un port de recharge rapide B.C 1.2)

Pratique

Haut-parleurs intégrés: 2 W x 2

Compatibilité Plug & Play: DDC/CI, Mac OS,

sRGB, Windows 11/10

Confort d'utilisation: SmartImage, Entrée,

Luminosité, Menu, Marche/arrêt

Langues OSD: Portugais brésilien, Tchèque,

Néerlandais, Anglais, Français, Finnois, Allemand,

Grec, Hongrois, Italien, Japonais, Coréen,

Portugais, Polonais, Russe, Chinois simplifié,

Espagnol, Suédois, Chinois traditionnel, Turc,

Ukrainien

Autres fonctionnalités: Verrou Kensington,

Fixation VESA (100 x 100 mm)

Logiciel de commande: SmartControl*

Socle

Réglage en hauteur: 150 millimètre

Pivotant: -/+ 90 degrés

Pivotant: -/+ 180 degrés

Inclinaison: -5/30 degrés

Alimentation

Mode ECO: 7,7 W (consommation type)

Alimentation: intégrée, 100-240 V CA, 50-60 Hz

Mode d'arrêt: 0,3 W (typ.)

En mode de fonctionnement: 12,14 W

(consommation type) (méthode de test

EnergyStar)

Mode veille: 0,3 W (typ.)

Voyant d'alimentation: Fonctionnement - blanc,

Mode veille - blanc (clignotant)

Dimensions

Emballage en mm (l x H x P):

615 x 385 x 139 millimètre

Produit sans support (mm):

542 x 320 x 46 millimètre

Produit avec support (hauteur maximale):

542 x 499 x 228 millimètre

Poids

Produit avec emballage (kg): 7,58 kg

Produit avec support (kg): 5,57 kg

Produit sans support (kg): 3,55 kg

Conditions de fonctionnement

Altitude: Fonctionnement : +3 658 m

(12 000 pieds), arrêt : +12 192 m (40 000 pieds)

Température de fonctionnement: 0 °C à 40 °C

Taux d'humidité relative: 20 % - 80 %

Température de stockage: -20 °C à 60 °C

MTBF (avec démonstration): 70 000 h (hors rétro-éclairage)

Développement durable

Environnement et énergie: LUSD, Energy Star, EPEAT*

Plastiques issus d'un recyclage post-

consommation: 85 %

Emballage recyclable: 100 %

Substances spécifiques: Boîtier sans PVC ni BFR

Conformité et normes

Approbations de conformité: CB, Marquage

« CE », ETL, TUV/GS, TUV Ergo, Certifié TCO,

Certifié TCO Edge, EAC, RoHS EAC, MEPS, PSB,

UKCA, EMF, FCC, ICES-003, Faible lumière bleue

TÜV Rheinland (solution matérielle), CERTIFIÉ

Eyesafe® 2.0

Boîtier

Finition: Texture

Pied: Noir

Châssis avant: Noir

Capot arrière: Noir



* La marque/marque commerciale « IPS » et les brevets associés portant sur des technologies appartiennent à leurs propriétaires respectifs.

* Temps de réponse égal à SmartResponse

* Espace sRGB basé sur CIE 1931, espace NTSC basé sur CIE 1976.

* Le classement EPEAT est uniquement valable dans les pays où Philips enregistre le produit. Visitez le site <https://www.epeat.net/> pour savoir si le produit est enregistré dans votre pays.

* Ce moniteur prend en charge Smart Link Sync uniquement lorsqu'il est utilisé comme moniteur secondaire configuré en série et connecté à un moniteur principal prenant également en charge Smart Link Sync.

* Les produits et accessoires répertoriés dans cette brochure sont sujets à variation selon les pays et les régions.

* L'apparence du moniteur peut différer de l'illustration.