

PHILIPS

EVNIA



QD OLED 게이밍 모니터

QHD Gaming monitor

Evnia 6000

26.5" (67.32cm)

2560 x 1440 (Quad HD)



27M2N6550PF

최고의 게임 경험

고속 게이밍용으로 제작된 이 모니터는 280Hz 주사율, OLED 패널, DisplayHDR TrueBlack 500 인증으로 놀라운 속도감과 최고의 화질을 선사합니다.

게이머의 요구에 맞추어 설계된 기능

- 뚜렷한 그림자 강조: 어두운 장면에서 가시성 향상
- Smart Sniper: 목표물을 확대할 때 제어가 향상되었음
- Evnia Precision Center: 게임 경험 극대화
- 게이머에 최적화된 SmartImage 게임 모드
- 편안한 시청을 위한 SoftBlue 기술
- Smart Crosshair: 더 나은 조준과 더 큰 재미를 위해

빠른 작동을 위한 설계

- 280Hz의 빠른 주사율로 더욱 자연스러운 게임 플레이

몰입감 넘치는 비주얼

- DisplayHDR™ TrueBlack 500은 그림자를 정밀하게 표현합니다
- 쿼드 HD 2560x1440 픽셀로 고선명 이미지 실현
- 비주얼의 더욱 부드러운 그래데이션을 연출하는 트루 10비트 디스플레이

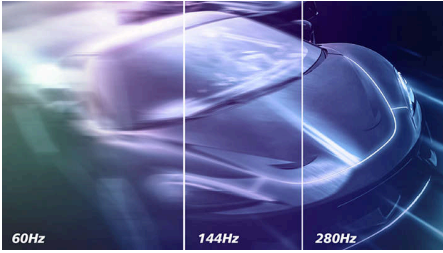
QHD Gaming monitor

QD OLED 게이밍 모니터

27M2N6550PF/61

주요 제품

280Hz의 빨라진 주사율



필립스 Evisia 280Hz 디스플레이는 새로운 차원의 게임 환경을 선사합니다. 짧은 입력 지연에 가변 주사율 기술이 결합되어 게임에 더욱 몰입할 수 있습니다. 또한 고해상도의 넓은 시야각 패널은 색상 정확도가 탁월해 현실감 넘치는 게임 환경을 제공합니다. 조절 가능한 스탠드로 편안함을 느낄 수 있고 깜박임이 없어 보기에 편하므로 건강에 대한 걱정 없이 게임을 계속할 수 있습니다.

고선명 이미지

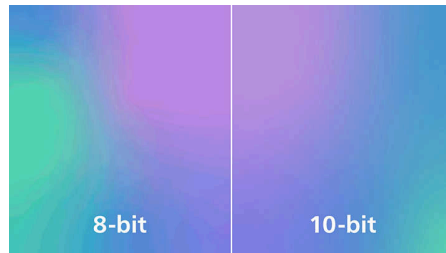


필립스 디스플레이는 고선명 쿼드 HD 2,560x1,440 또는 2,560x1,080 픽셀 이미지를 구현합니다. 새로 출시된 디스플레이는 높은 픽셀 밀도가 탑재된 고성능 패널을 장착하고 고대역폭 소스를 지원하므로 이미지와 그래픽이 살아 움직이는 것처럼 느껴집니다. CAD-CAM 솔루션에 대한 심도 높은 지식이 필요한 까다로운 전문가에게도, 3D 그래픽 애플리케이션 또는 대형 스프레드시트를 이용하여 회계 업무를 하는 경우에도, 필립스 디스플레이는 고선명 이미지로 보답할 것입니다.

DisplayHDR™ True Black 500

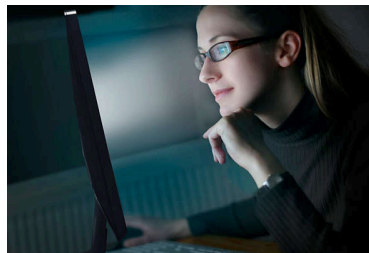
이 필립스 모니터는 VESA DisplayHDR™ True Black 500. 인증을 받았습니다. 동일한 최고 휘도를 지닌 기존 모니터와 비교할 때 더 깊은 검정색을 표현하는 이 모니터는 그림자를 놀랍도록 정확하고 세밀하게 연출해 탁월한 시각적 경험을 선사합니다. 이 필립스 모니터는 다양한 HDR 모드를 제공하여 HDR 게임, HDR 동영상, HDR 사진 및 VESA DisplayHDR 인증 레벨 등 각 사용 시나리오에 최적화되었습니다.

트루 10비트 색상 수



필립스의 트루 10비트 컬러 디스플레이를 사용하면 뛰어난 색상 정확도와 전문적인 표준을 충족하기 때문에 색상에 민감한 전문적인 작업이 가능합니다. 기존 8비트 컬러 디스플레이와 비교할 때 이 필립스 모니터는 색조 간 더욱 자연스러운 전환을 통해 그라데이션이 매우 부드럽게 표현됩니다.

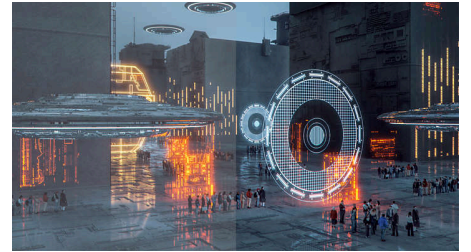
SoftBlue 기술



모니터의 블루라이트 저감 패널과 결합된 SoftBlue LED 기술은 블루라이트에 대한 높은 노출로 인한 건강상의 악영향을 줄이는 효과적인 솔루션입니다. 이 모니터

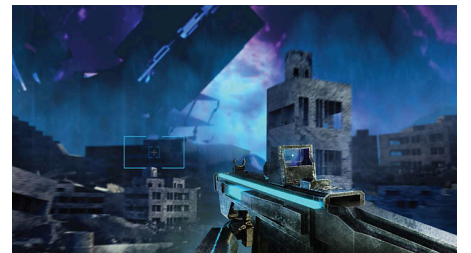
의 패널은 빛의 비율이 약 50% 감소했으며, 동시에 SoftBlue LED 기술이 화면에서 방출되는 유해한 블루라이트를 줄여줍니다.

SmartImage 게임 모드



새로워진 필립스 게이밍 디스플레이는 다양한 옵션을 제공하며 게이머를 위해 세심하게 튜닝된 OSD 킥 액세스가 가능합니다. "FPS"(일인칭 슈팅) 모드로 다크 테마를 개선하면 게임의 어두운 영역에 숨어 있는 물체를 볼 수도 있죠. "레이싱" 모드에서는 이미지 조정과 함께, 가장 빠른 반응 시간과 풍부한 컬러를 선사하는 디스플레이가 채택됩니다. "RTS"(실시간 전략) 모드에서는 특정 부분을 하이라이트하거나 크기 또는 이미지를 조절할 수 있는 SmartFrame 모드가 제공됩니다. 게이머 1과 2가 각자 다른 게임에 대해 개인 맞춤형 설정을 저장할 수 있으므로 최고의 퍼포먼스를 뽐낼 수 있습니다.

Smart Crosshair



Crosshair의 색상은 기본적으로 설정되어 있습니다. Smart Crosshair이 켜져 있으면 색상이 배경색에 대한 보색으로 바뀝니다. Smart Crosshair는 조준의 정확도를 향상시켜 적을 더 쉽게 포착할 수 있습니다.



QHD Gaming monitor

QD OLED 게이밍 모니터

27M2N6550PF/61

주요 제품

뚜렷한 그림자 강조



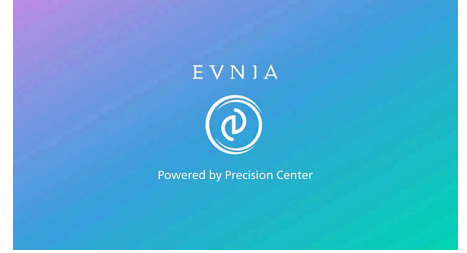
이 기능은 밝은 영역을 과도하게 노출하지 않고 어두운 장면을 향상시킵니다. 뚜렷한 그림자 강조 기능은 세 가지 레벨 중 선택할 수 있어 더 높은 명암비로 채도가 향상된 질감 있는 이미지를 제공하므로 밝은 환경과 어두운 환경 모두에서 더 잘 볼 수 있습니다. 또한, 이 기능은 게임을 할 때 적들이 더 빨리 노출되도록 시야를 미세 조정하는 데 도움이 됩니다.

Smart Sniper



Smart Sniper는 더욱 뛰어난 범위 제어로 정확한 조준이 가능합니다. 화면 상단 또는 중앙에 추가 창을 오버레이하여 확대 수준을 최대 2.0배까지 선택할 수 있습니다.

Evnia Precision Center



Evnia Precision Center는 Evnia 모니터를 최적화하고 개인화하도록 설계된 사용하기 쉬운 소프트웨어입니다. 캐주얼 게이머든 경쟁력 있는 게이머든, 자신만의 게임 스타일에 맞는 다양한 커스터마이징 옵션을 제공합니다. 직관적인 컨트롤과 원활한 탐색 기능을 갖춘 Evnia Precision Center는 완벽한 제어 기능을 제공하여 게임을 한 차원 높이는 데 필요한 모든 것을 손끝에서 바로 제공합니다.

QHD Gaming monitor

QD OLED 게이밍 모니터

27M2N6550PF/61

사양

화질/디스플레이

패널 크기: 26.5"/67.32cm

종횡비: 16:9

모니터 패널 유형: W-OLED

픽셀 간격(Pixel Pitch): 0.2292 x 0.2292mm

밝기: Normal: 335nit, Peak: 555nit, HDR 10%:

600nit, HDR 1.5%: 1500 니트

디스플레이 색상: 1.07B(10비트)

컬러 전역(일반): Adobe RGB 95.4%; DCI-P3:

99.4%, sRGB: 151.3%, NTSC 128.9%*

대비(일반): 1.5M:1

SmartContrast: Mega Infinity DCR

응답 시간(일반): 0.03ms(GTG)*

시야각: 178°(H)/178°(V), @ C/R(> 10000)

화질 향상 기능: SmartImage 게임

최대 해상도: 2560x1440 @ 280Hz(DP),

2560x1440 @ 144Hz(HDMI) *

유호 가시 화면: 586.75(H)x330.05(V)mm

주사 주파수: HDMI:

30k~230kHz(H)/48~144Hz(V), DP:

30k~450kHz(H)/48~280Hz(V)

sRGB

Delta E: < 1(sRGB)

플리커프리

픽셀 밀도: 110.84 PPI

디스플레이 화면 코팅: 반사 방지, 2H

짧은 입력 지연

EasyRead

Adaptive Sync

HDR: HDR True Black 500

픽셀 형식: RWBG 스트립 장치

Smart Crosshair

뚜렷한 그림자 강조

Clear MR 등급: 15000

Smart Sniper

그림자 강조

SoftBlue 기술: 예*

연결

신호 입력: HDMI 2.0 x 1, DisplayPort 1.4 x 1

오디오(입력/출력): 헤드폰 출력

HDCP: HDCP 1.4(HDMI/DisplayPort), HDCP 2.2(HDMI/DisplayPort)

편의성

플러그 앤 플레이 호환성: DDC/CI, Mac OS, sRGB, Windows 11/10

사용자 편의성: 전원 켜기/끄기(On/Off), 메뉴/확인, 입력/위로, 게임 설정/아래로, SmartImage 게임/뒤로

OSD 언어: 브라질 포르투갈어, 체코어, 네덜란드어, 영어, 핀란드어, 프랑스어, 독일어, 그리스어, 헝가리어, 이탈리아어, 일본어, 한국어, 폴란드어, 포르투갈어, 러시아어, 스페인어, 중국어 간체, 스웨덴어, 터키어, 중국어 번체, 우크라이나어

기타 편의 제품: Kensington 잠금 장치, VESA 마운트(100x100mm), LowBlue 모드

멀티뷰

발침대

기울기: -5/20 도

소비전력

전원 공급 장치: 내장형, 100~240VAC, 50~60Hz

꺼짐 모드: 0.3W(일반)

켜짐 모드: 82.9W(일반)

대기 모드: 0.5W(일반)

전원 LED 표시등: 작동 - 흰색, 대기 모드 - 흰색(깜박임)

규격

포장 mm 단위(WxHxD): 780 x 455 x 139 mm

스탠드 사용하지 않을 시(mm): 605 x 351 x

57 mm

스탠드 사용 시(최대 높이): 605 x 458 x 216 mm

중량

포장을 포함한 제품 무게(kg): 7.77 kg

스탠드 사용 시(kg): 4.98 kg

스탠드 사용하지 않을 시(kg): 4.43 kg

작동 조건

고도: 작동 시: +12,000ft(3,658m), 비작동 시:

+40,000ft(12,192m)

온도 범위(작동 시): 0°C~40°C °C

MTBF: 30,000(백라이트 제외) 시간

상대 습도: 20~80% %

온도 범위(보관 시): -20°C~60°C °C

지속 가능성

환경 및 에너지: RoHS

포장 재질 재활용 가능: 100 %

재활용 플라스틱: 85%*

준수 사항 및 표준

제품 승인: CB, CE 표시, CEL, CCC, CECP, BSMI, UKCA, EMF, FCC, ICES-003

캐비닛

색상: 다크 슬레이트

외관: 질감 처리

© 2026 Koninklijke Philips N.V.
All rights reserved.

발행 일자 2026-02-05
버전: 2.2.1

EAN: 87 21038 00906 4

사양은 예고 없이 변경될 수 있습니다. 상표
는 Koninklijke Philips N.V. 또는 각 소유
주의 자산입니다.

www.philips.com



* 최상의 출력 성능을 위해서는 그래픽 카드가 필립스 디스플레이의
최대 해상도 및 주사율을 구현할 수 있는지 항상 확인하세요.
* 블루라이트 저감: 400~500nm 범위 디스플레이 방출 빛 대비
415~455nm 디스플레이 방출 빛 비율은 50% 미만이어야 합니
다.
* CIE1976 기반 Adobe RGB 및 DCI-P3 적용 범위, CIE1931 기
반 sRGB 영역, CIE1976 기반 NTSC 영역
* SmartResponse와 동일한 응답 시간. 측정 패턴은 수평선 1개.
* QHD 144Hz의 최대 해상도는 8비트로 지원됩니다
* 활성 픽셀: 2560(H) x 1440(V) 총 픽셀 수: 2576(H) x
1456(V), 각 측면에 픽셀 추가, 픽셀 선화를 위한 예비 공간.
* 이 모니터는 지속 가능성을 위해 노력합니다. 스탠드의 발침대 및
헤드폰 홀더는 35%의 재활용 플라스틱으로 만들어졌으며 모니터
의 새시도 85%의 재활용 플라스틱으로 만들어졌습니다.
* 모니터와 피쳐 이미지는 다르게 보일 수 있습니다.
* 이 안내서에 나열된 제품 및 액세서리는 국가 및 지역별로 다를 수
있습니다.