

# PHILIPS

## Monitor LCD

### Business Monitor

seri 3000

27" (68,5 cm)

2560 x 1440 (Quad HD)

27B2N3500JH



## Menyempurnakan produktivitas alur kerja

Rasakan kecepatan dan kenyamanan dalam mengerjakan tugas sehari-hari berkat teknologi SoftBlue dan refresh rate 120 Hz monitor ini. Fitur-fitur penunjang produktivitas, seperti USB-C dan webcam yang dapat disesuaikan dengan Windows Hello memberikan kinerja dan kenyamanan yang Anda harapkan.

### Dirancang untuk cara Anda bekerja

- Speaker stereo bawaan untuk multimedia
- Smart Link Sync: Menyesuaikan layar utama pada monitor kedua
- Kompatibel dengan Windows Hello – Akses yang Mudah dan Aman
- Perlindungan cahaya biru bersertifikasi Eyesafe dan jaminan akurasi warna
- Mengurangi kelelahan mata dengan teknologi bebas kedipan
- Webcam yang dapat disesuaikan: konferensi video dengan nyaman.
- Teknologi SoftBlue: menjaga kesehatan mata Anda

### Mudah digunakan

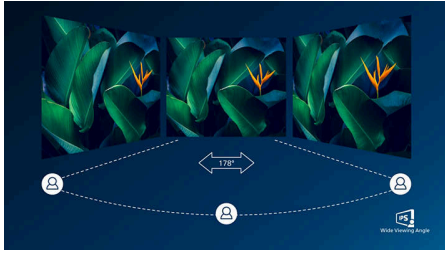
- Dudukan VESA untuk kenyamanan
- HDMI memastikan konektivitas digital universal

### Kualitas Gambar Hebat

- Refresh rate 120 Hz untuk menghasilkan gambar supermulus
- Teknologi layar lebar LED IPS untuk ketepatan gambar dan warna
- Gambar sejernih kristal dengan Quad HD 2560 x 1440 piksel

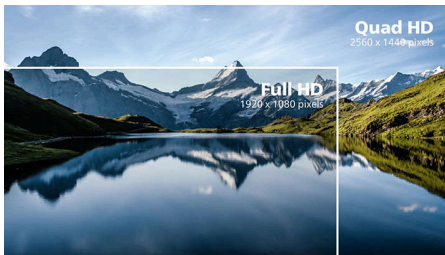
# Kelebihan Utama

## Teknologi IPS



Layar IPS menggunakan teknologi canggih yang memberikan sudut pandang ekstra lebar 178/178 derajat, sehingga memungkinkan untuk menampilkan layar dari hampir semua sudut. Tidak seperti panel TN standar, layar IPS memberikan gambar yang sangat tajam dengan warna jelas, menjadikannya ideal tidak hanya untuk foto, film, dan penelusuran web, tetapi juga untuk aplikasi profesional yang menuntut akurasi warna dan kecerahan konsisten sepanjang waktu.

## Gambar sejernih kristal



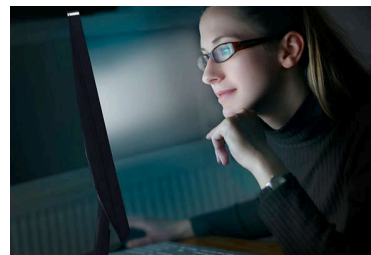
Layar Philips ini menampilkan gambar sejernih kristal Quad HD 2560x1440 atau 2560x1080 piksel. Menggunakan panel berperforma tinggi dengan jumlah piksel superpadat serta didukung sumber dengan bandwidth tinggi, layar baru ini akan membuat gambar dan grafik Anda makin hidup. Jika Anda seorang profesional yang memerlukan informasi mendetail untuk solusi CAD-CAM, menggunakan aplikasi grafis 3D, atau pakar keuangan yang mengerjakan spreadsheet dengan segudang data, layar Philips mampu menampilkan gambar sejernih kristal.

## Refresh rate cepat 120 Hz



Untuk performa optimal saat bermain game dan menonton video, Anda membutuhkan layar dengan gambar yang sangat mulus tanpa lag. Layar Philips ini mereka ulang gambar layar hingga 120 kali per detik, jauh lebih cepat dari layar standar. Frame rate yang lebih rendah dapat membuat musuh tampak melompat dari satu tempat ke tempat lain di layar, menjadikan mereka objek yang sulit ditarget. Dengan frame rate 120 Hz, Anda mendapatkan gambar penting yang biasanya hilang di layar yang menunjukkan gerakan musuh terkecil sekalipun sehingga Anda dapat dengan mudah menargetnya.

## Teknologi SoftBlue dengan Panel Cahaya Biru Rendah



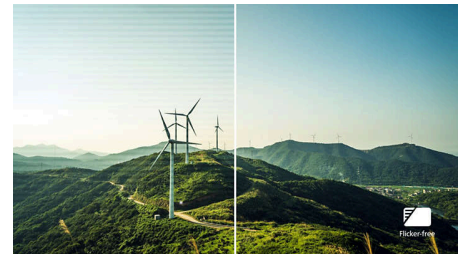
Teknologi SoftBlue menawarkan peningkatan kenyamanan visual dan perlindungan terhadap efek kesehatan yang merugikan yang disebabkan oleh paparan cahaya biru yang berkepanjangan. Dengan panel cahaya biru rendah, rasio cahaya emisi layar dalam rentang 415–455 nm hingga 400–500nm dikurangi menjadi <50%. Dengan begitu, teknologi SoftBlue memberikan kenyamanan visual yang optimal, meminimalkan kelelahan mata, dan mendukung fokus berkelanjutan. Selain itu, teknologi LED SoftBlue telah diuji dan bersertifikat Cahaya Biru Rendah TÜV Rheinland (Solusi Perangkat Keras) atas efektivitasnya dalam mengurangi emisi cahaya biru.

## Speaker stereo terpasang



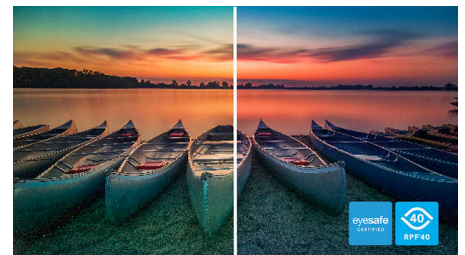
Sepasang speaker stereo berkualitas tinggi tertanam pada perangkat layar. Dapat terlihat pada proyeksi depan, atau tidak terlihat pada proyeksi bawah, atas, belakang, dll. tergantung pada model dan desain.

## Teknologi bebas kedipan



Sehubungan dengan cara pengendalian tingkat kecerahan pada layar lampu latar LED, beberapa pengguna mengalami kedipan pada layarnya yang mengakibatkan mata lelah. Teknologi Bebas Kedipan Philips menerapkan solusi baru untuk mengatur tingkat kecerahan dan mengurangi kedipan untuk melihat lebih nyaman.

## eyesafe® CERTIFIED 2.0 (RPF 40)



Layar Philips memenuhi standar eyesafe® CERTIFIED 2.0 yang melindungi mata Anda secara maksimal dari paparan cahaya biru dalam waktu lama. Filter cahaya biru yang selalu aktif tidak hanya membantu mengurangi kelelahan mata saat menatap layar, tetapi juga memastikan akurasi warna.



# Kelebihan Utama

## Smart Link Sync untuk Sinkronisasi Sempurna Layar Sekunder



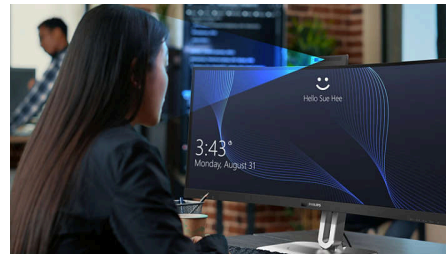
Saat terhubung sebagai monitor sekunder dalam pengaturan daisy-chain dengan layar utama yang didukung Smart Link Sync, kecerahan dan pengaturan warna secara otomatis disinkronkan. Tak perlu penyesuaian manual. Baik Anda membuat desain, melakukan presentasi, atau melakukan banyak tugas sekaligus, nikmati konsistensi visual yang mulus di semua layar. Tersedia mode OSD Sync atau Light Sync (Rendah, Sedang, atau Tinggi) di monitor utama untuk menyesuaikan dengan lingkungan Anda.

## Webcam yang Dapat Disesuaikan



Konferensi video jadi makin nyaman berkat fitur ini. Dengan menyesuaikan webcam ke depan dan belakang hingga 30 derajat, pengguna kini dapat melakukan panggilan dan rapat dalam posisi yang paling nyaman.

## Kompatibel dengan Windows Hello



Login lebih cepat dan lebih aman dengan Windows Hello. Webcam pada monitor Philips ini kompatibel dengan Windows Hello,

menawarkan pengenalan wajah yang cepat dan akses yang mudah setiap kali Anda menyalakan monitor.

## HDMI Ready



Perangkat HDMI-ready memiliki semua perangkat keras yang diperlukan untuk menerima input High-Definition Multimedia Interface (HDMI). Kabel HDMI memungkinkan video dan audio digital berkualitas tinggi ditransmisikan melalui kabel tunggal dari PC atau sejumlah sumber AV (termasuk set-top box, pemutar DVD, penerima A/V dan kamera video).



# Spesifikasi

## Gambar/Tampilan

**Ukuran Panel:** 27 inci / 68,5 cm  
**Rasio Aspek:** 16:9  
**Tipe panel LCD:** Teknologi IPS  
**Tipe lampu latar:** Sistem W-LED  
**Pitch piksel:** 0,2331x0,2331 mm  
**Kecerahan:** 350 cd/m<sup>2</sup>  
**Warna tampilan:** 16,7 juta (true 8 bit)  
**Gamut warna (standar):** sRGB 108%, NTSC 97%\*  
**Rasio kontras (standar):** 1500:1  
**SmartContrast:** 50,000,000:1  
**Waktu respons (standar):** 4 ms (Abu-abu ke Abu-abu)\*  
**Sudut tampilan:** 178° (H) / 178° (V), @ C/R > 10  
**Penyempurnaan gambar:** SmartImage  
**Resolusi maksimum:** 2560x1440 @ 120 Hz  
**Area tampilan yang efektif:** 596,74 (H) x 335,66 (V) mm  
**Frekuensi Pemindaian:** 30–190 kHz (H)/48–120 Hz (V)  
**sRGB**  
**SoftBlue**  
**Bebas kedipan**  
**Densitas Piksel:** 109 PPI  
**Lapisan Layar:** Anti-Silau, 3H, Kekaburan 25%  
**EasyRead**  
**Sinkronisasi adaptif**  
**EyeSafe**  
**Smart Link Sync:** Jika digunakan sebagai monitor sekunder saja\*

## Konektivitas

**Input Sinyal:** HDMI 2.1 TMDS x2, DisplayPort 1.2 x1  
**Input Sinkronisasi:** Sinkronisasi Terpisah, Sinkronisasi Sinyal Hijau  
**Audio (In/Out):** Audio out  
**HDCP:** HDCP 1.4 (HDMI/DisplayPort), HDCP 2.3 (HDMI/DisplayPort)  
**USB Hub:** USB 3.2, Gen1, 5G, Upstream: USB-B x1; Downstream: USB-A x3 (dengan x1 pengisian daya cepat B.C 1.2), USB-C x1 (data, 15 W).

## Mudah

**Speaker Internal:** 2W x 2  
**Kompatibilitas Plug & Play:** DDC/CI, OS Mac, sRGB, Windows 11/10  
**Kenyamanan pengguna:** SmartImage, Masukan, Kecerahan, Menu, Tombol Daya  
**Bahasa Tampilan Layar:** Portugis Brasil, Ceko, Belanda, Indonesia, Prancis, Finlandia, Jerman,

Yunani, Hongaria, Italia, Jepang, Korea, Portugis, Polandia, Rusia, Mandarin Sederhana, Spanyol, Swedia, Cina Tradisional, Turki, Ukraina  
**Kemudahan lain:** Kunci Kensington, Dudukan VESA (100x100mm)  
**Perangkat lunak kontrol:** SmartControl  
**Webcam terpasang:** Kamera 5,0 megapiksel dengan mikrofon dan indikator LED (untuk Windows Hello)  
**Fungsi miring webcam:** Ya, +/-30 derajat

## Dudukan

**Pengaturan tinggi:** 150 milimeter  
**Putar:** +/-90 derajat  
**Putaran:** +/-180 derajat  
**Kemiringan:** -5/30 derajat

## Daya

**Mode ECO:** 16,9 W (std.)  
**Catu daya:** Bawaan, 100-240VAC, 50-60Hz  
**Mode mati:** 0,3 W (std.)  
**Mode menyala:** 18,30 (std.) (metode pengujian EnergyStar)  
**Mode siaga:** 0,3 W (std.)  
**Indikator LED daya:** Pengoperasian - Putih, Mode Siaga - Putih (berkedip)

## Dimensi

**Kemasan dalam mm (LxTxD):** 730 x 445 x 139 milimeter  
**Produk tanpa dudukan (mm):** 615 x 361 x 46 milimeter  
**Produk dengan dudukan (tinggi maks):** 615 x 540 x 229 milimeter

## Berat

**Produk dengan kemasan (kg):** 9,25 kg  
**Produk dengan dudukan (kg):** 6,36 kg  
**Produk tanpa dudukan (kg):** 4,70 kg

## Kondisi pengoperasian

**Ketinggian:** Pengoperasian: +3.658m, Non-pengoperasian: +12.192m  
**Kisaran suhu (pengoperasian):** 0°C hingga 40°C °C  
**Kelembapan relatif:** 20%-80 %  
**Kisaran suhu (penyimpanan):** -20°C hingga 60°C °C  
**MTBF (ditunjukkan):** 70.000 jam (tidak termasuk lampu latar)

## Keramahan lingkungan

**Energi dan Lingkungan:** Energy Star, EPEAT\*, RoHS  
**Plastik daur ulang pasca konsumen:** 85%  
**Bahan kemasan daur ulang:** 100 %  
**Zat Tertentu:** Rangka bebas PVC/BFR

## Kepatuhan dan standar

**Persetujuan Peraturan:** CB, Tanda CE, TUV/GS, TUV Ergo, Bersertifikat TCO, EAC, ROHS EAC, MEPS, BSMI, UKCA, EMF, FCC, Cahaya Biru Rendah TÜV Rheinland (Solusi Perangkat Keras), BERSERTIFIKAT eyesafe® 2.0

## Kabinet

**Selesai:** Tekstur  
**Kaki:** Hitam  
**Bezel depan:** Hitam  
**Tutup belakang:** Hitam



\* Logo/merek dagang "IPS" dan paten terkait pada teknologi dimiliki oleh pemiliknya masing-masing.  
\* Nilai waktu respons sama dengan SmartResponse  
\* Area sRGB berdasarkan CIE 1931, area NTSC berdasarkan CIE 1976.  
\* Peringkat EPEAT hanya berlaku di mana Philips mendaftarkan produk. Harap kunjungi <https://www.epeat.net/> untuk status pendaftaran di negara Anda.  
\* Monitor ini mendukung Smart Link Sync hanya ketika digunakan sebagai monitor sekunder dalam konfigurasi daisy-chain, terhubung ke monitor utama yang juga mendukung Smart Link Sync.  
\* Produk dan aksesori yang tercantum dalam selebaran ini mungkin berbeda-beda, tergantung negara dan wilayah.  
\* Monitor mungkin tampak berbeda dari gambar.