

PHILIPS

EVNIA



雙解像度遊戲顯示器

Fast IPS Gaming monitor

Evnia 5000

27 吋 (68.5 厘米)

5120 x 2880 (5K 超高清)

2560 x 1440 (Quad HD)



27M2G5800

將您的遊戲體驗發揮到極致

使用這款 Evnia 顯示器的雙解像度模式，解鎖全新境界的遊戲體驗。透過簡單的開關在 5120 x 2880 @ 165Hz 與 2560 x 1440 @ 330Hz 之間無縫切換，帶來無與倫比的多功能性及效能。

專為遊戲玩家而設的卓越功能

- Stark ShadowBoost：增強黑暗場景的可見度
- 智能 MBR：減少動態模糊。
- Evnia 精準中心：將您的遊戲體驗提升至極致
- 智能狙擊手：讓您在放大瞄準目標時獲得經改進的控制體驗。
- MultiView 啟用即時雙連接及檢視
- LowBlue 模式及不閃爍技術，讓眼睛看得舒適
- 智能十字瞄準線：瞄準更佳和樂趣更多

專為快速操控而設

- 雙模式：靈活配合您的遊戲需求
- 0.5 毫秒極快速度，呈獻清晰影像和流暢遊戲體驗
- 已獲認證兼容 NVIDIA® G-SYNC®，可帶來流暢極速的遊戲體驗
- 低輸入時差可減少裝置與顯示器之間的延遲

沉浸式視覺效果

- DisplayHDR 400 帶來更逼真和出色的視覺效果

Fast IPS Gaming monitor

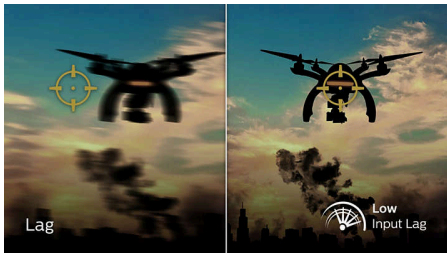
雙解像度遊戲顯示器

產品特點

雙模式

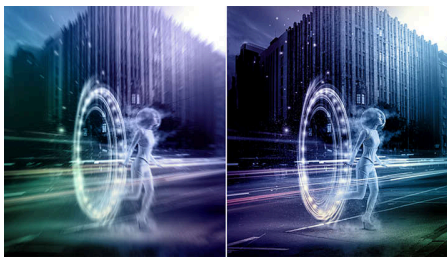
善用雙模式，盡享兩全其美的體驗。支援無縫切換，可選 5120 x 2880 @ 165Hz 的驚艷畫質，或者 2560 x 1440 @ 330Hz 的極致流暢遊戲體驗。無論您追求震撼視覺效果，還是極速動作反應，這款顯示器都能即時滿足您的需求。

低輸入時差



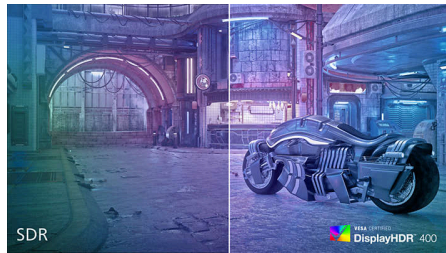
輸入時差是連接的裝置在執行動作，以及在螢幕上顯示結果之間的所需時間。低輸入時差可減少從裝置輸入指令到顯示器之間的時間延遲，大幅改善電玩的靈敏度，而這一點對於節奏快、競爭高的遊戲更是如此。

0.5 毫秒智能 MBR 快速響應



Philips Evnia 的智能 MBR 僅為 0.5 毫秒，可以有效解決漏光和動態模糊問題，令視覺效果更為形象清晰，提升遊戲體驗。這款顯示器能流暢地呈現快速移動動作和戲劇性過場畫面。是玩驚悚和刺激遊戲的最佳選擇。

DisplayHDR 400



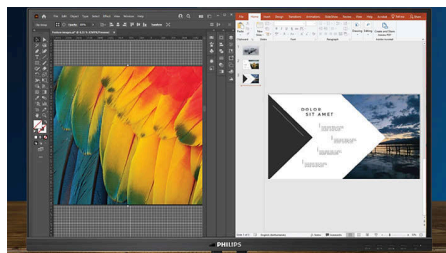
經 VESA 認證的 DisplayHDR 400 比起普通的 SDR 顯示器可呈現明顯的升級體驗。與其他「HDR 兼容」畫面不同，真正的 DisplayHDR 400 可帶來令人驚艷的亮度、對比度與色彩。配合整體亮度調整和最低 400 尼特的亮度，令影像呈現出更深沉的黑色和更明亮的對比，更加栩栩如生。以色彩更豐富的新色調，為您帶來更引人入勝的新視覺體驗。

LowBlue 模式及不閃爍技術



我們的 LowBlue 模式及不閃爍技術經過發展後，已可減少由經常長時間使用顯示器所造成的眼睛疲勞。

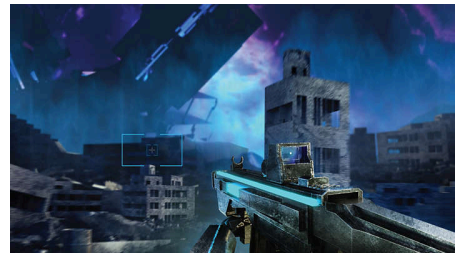
MultiView 技術



Philips MultiView 顯示器解像度極高，又可為您連接世界：MultiView 技術能啟用活躍式雙連接及檢視功能，讓您可以不同裝置同時工作，桌上電腦和筆記簿型電腦雙開絕無問題，方便處理多項複雜事宜。

27M2G5800/69

智能十字瞄準線



十字瞄準線顏色為預設。當智能十字瞄準線開啟時，顏色將變更為背景顏色的互補色。智能十字瞄準線提升瞄準精準度，讓您更輕易發現敵人。

Stark ShadowBoost



這項功能可以增強黑暗場景，而不會令光亮區域過度曝光。Stark Shadowboost 功能設有三個可選擇級別，帶來更佳色彩飽和度、更高對比度且更有質感的影像，讓您在光亮與黑暗環境中都能看得更清楚。另外，這項功能可助您在遊戲中微調視野，讓您可以更快地發現敵人。

智能 MBR



為減少動態模糊，這款顯示器的 LED 背光會與刷新率同步運作，以調整亮度及呈現最為清晰的畫面。請注意，智能 MBR 是一種遊戲模式，建議在非進行遊戲期間將此功能關閉，否則可能導致畫面閃爍。



Fast IPS Gaming monitor

雙解像度遊戲顯示器

27M2G5800/69

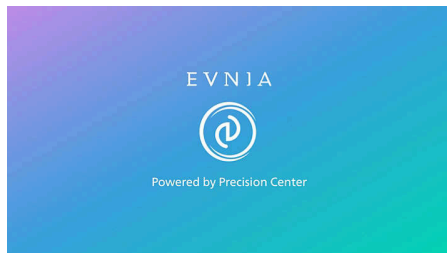
產品特點

智能狙擊手



智能狙擊手讓您能更好地控制瞄準鏡，以實現精確瞄準。它會在您螢幕的頂部或中央疊加一個額外視窗，並讓您能夠選擇高達正常放大率 2.0 倍的縮放級別。

Evnia 精準中心



Evnia 精準中心是一款易於使用的軟件，專為優化和個人化您的 Evnia 顯示器而設計。無論您是休閒玩家還是競技玩家，它都能提供多種自訂選項，以匹配您獨特的遊戲風格。憑藉直觀的控制和無縫的導航，Evnia 精準中心助您全面掌控，滿足您的所有需求，讓您的遊戲體驗更上一層樓——一切盡在指尖。

兼容 NVIDIA® G-SYNC®



當進行高速刷新率的激烈遊戲時，如缺少最佳圖形同步，就有可能出現畫面撕裂。這款 Philips 顯示器已獲認證同時兼容 NVIDIA® G-SYNC®，能減少畫面撕裂，並使顯示器刷新率與顯示卡輸出同步，帶來更流暢的遊戲體驗。瞬間完成場景渲染，物體顯示更銳利清晰，遊戲運行暢順無比，呈現出震撼的視覺體驗，為競賽帶來絕對優勢。

Fast IPS Gaming monitor

雙解像度遊戲顯示器

27M2G5800/69

規格

影像/顯示

面板尺寸: 27 吋 / 68.5 厘米
螢幕比例: 16:9
LCD 面板類型: 快速 IPS
背光類型: W-LED 系統
像素點距: 0.11655 x 0.11655 米
亮度: 500nits cd/m²
光亮均勻度: 93~105%
顯示色彩: 10.7 億 (8 位元+FRC) 8 位元 @5K 180Hz / QHD 360Hz ; 10 位元 @5K 144Hz / QHD 288Hz
色飽和度 (典型): Adobe RGB 95% ; DCI-P3 : 98% , sRGB : 137% , NTSC 111% *
對比率 (一般): 1000:1
SmartContrast: 自由
響應時間 (常規): 1 毫秒 (灰階到灰階) *
可視角度: 178° (H) / 178° (V), @ C/R > 10
影像增強功能: SmartImage 遊戲
最高解像度: 5120x2880 @ 165 Hz (HDMI/DP) , 2560x1440 @ 330 Hz (HDMI/DP)
有效可視範圍: 596.736 (水平) x335.664 (垂直) 毫米
掃描頻率: 5K : 30-490kHz (水平) / 48-165Hz (垂直) / 48-180Hz (垂直) 超頻; QHD : 30-490kHz (水平) / 48-330Hz (垂直)
sRGB: 是
Delta E: <1
不閃爍: 是
像素密度: 217.57 PPI
LowBlue 模式: 是
顯示器螢幕表層: 防反光, 3H, 霧度 25%
SmartUniformity 智能均勻色彩模式: 93~105%
低輸入時差: 是
EasyRead: 是
適配同步: 是
G-SYNC: 是
HDR: DisplayHDR 400 認證
智能 MBR: 0.5 毫秒*
智能狙擊手: 是
暗影提升: 是
智能 MBR 同步: 是
Stark Shadow Boost: 是
智能 MBR: 0.5 毫秒*
智能十字瞄準線: 是
SoftBlue 技術: 是*

連接

訊號輸入: HDMI 2.1 x2 , DP 2.1 x1
音訊 (輸入/輸出) : 耳機輸出
HDCP: HDCP 1.4 (HDMI / DP) , HDCP 2.3

(HDMI / DP)
USB 集線器: USB3.2 , Gen1 , 5G , 上行: USB-B x1 , 下行: USB-A x2 (配備 1 個快速充電)
便捷功能
即插即用兼容性: DDC/CI, Mac OS X, sRGB, Windows 11 / 10
方便使用者: 電源開啟/關閉, 功能表/確定, 輸入/向上, 雙模式/向下, SmartImage 遊戲/返回
OSD 語言: 巴西葡萄牙文, 捷克文, 荷蘭文, 英文, 芬蘭文, 法文, 德文, 希臘文, 匈牙利文, 意大利文, 日文, 韓文, 拋光, 葡萄牙文, 俄語, 西班牙文, 簡體中文, 瑞典文, 土耳其文, 繁體中文, 烏克蘭文
其他便捷功能: Kensington 鎖, VESA 支架 (100x100 毫米) , LowBlue 模式
控制軟件: Evnia 精準中心
MultiView: 是

直立

高度調整: 130 mm
旋轉功能: +/- 90 度
旋轉擊: +/- 30 度
傾斜度: -5/20 度

電源

電源: 100-240VAC , 50-60Hz, 內置
關閉模式: 0.3 瓦 (典型值)
開啟模式: 37.2 瓦 (典型值)
備用模式: 0.5 瓦 (典型值)
電源 LED 指示燈: 操作 - 白色, 備用模式 - 白色 (閃爍)

尺寸

包裝 (毫米) (寬x高x厚) : 730 x 455 x 139 mm
產品 (不含支架) (毫米) : 614 x 368 x 61 mm
產品 (含支架) (最大高度) : 614 x 519 x 261 mm

重量

產品 (含包裝) (千克) : 6.68 kg
產品 (含支架) (千克) : 5.85 kg
產品 (不含支架) (千克) : 4.43 kg

操作條件

地勢高度: 正常運作 : +12,000 呎 (3,658米) 、不能運作 : +40,000 呎 (12,192米)
溫度範圍 (操作) : 0° C 至 40° C
MTBF: 50,000 (不包括背光) 小時
相對濕度: 20%-80 %
溫度範圍 (儲存) : -20° C 至 60° C

持續性

環境與能源: RoHS
可回收包裝材料: 100 %
指定物質: 無 PVC / BFR 的外殼
使用後再生塑膠: 85%*

合規性和標準

法令認可: CB, CE 標記, PSB, CEL, CCC, CECP, UKCA, EMF, FCC, ICES-003

機殼

顏色: 深灰色
飾面: 帶紋理效果



* 「IPS」文字標記/商標和相關技術專利為其個別所有者所有。
* 為求最佳輸出效能, 請確保您的顯示卡可達到這款 Philips 顯示器的最高解像度和刷新率。
* 響應時間值等於 SmartResponse
* 智能 MBR 是透過調節亮度以減少模糊, 因此, 啟用智能 MBR 時無法調節亮度。為減少動態模糊, LED 背光會隨螢幕刷新同步閃爍, 亮度或會有明顯改變。
* 智能 MBR 是遊戲優化模式。啟用智能 MBR 時, 或會有明顯的螢幕閃爍情況。如不使用遊戲功能, 建議將其關閉。
* 以 CIE1976 為基礎的 Adobe RGB 及 DCI-P3 覆蓋範圍、以 CIE1931 為基礎的 sRGB 區、以 CIE1976 為基礎的 NTSC 區。
* NVIDIA® G-SYNC® 支援介面: DisplayPort
* 請確保將 NVIDIA® G-SYNC® 驅動程式更新到最新版本, 詳情可瀏覽 NVIDIA 網站: <https://www.nvidia.com/>
* 請確保您的顯示卡支援 NVIDIA® G-SYNC®
* 這款顯示器致力可持續發展: 支架的腳由 35% 的再生塑膠製成, 顯示器的底座由 85% 的消費後再生塑膠製成。
* 顯示器實際可能與顯示圖片有別。
* 此小冊子所列的產品及配件可能會因國家及地區而有所不同。