

# PHILIPS

## LCD-monitor

### Business monitor

5000-serie

24 (60,5 cm/23,8 inch)

1920 x 1080 (Full HD)

24B2D5300



## Twee schermen, één slimmere interactie

Deze ruimtebesparende, tweezijdige 120Hz-monitor met HDMI en USB-C aan beide zijden biedt ongeëvenaard gebruiksgemak. Twee gebruikers kunnen één apparaat delen of één gebruiker kan inhoud op beide schermen uitbreiden of spiegelen voor naadloze samenwerking.

### Multifunctionele USB-C-aansluiting

- USB-C doet het allemaal met één kabel

### Ontworpen voor uw manier van werken

- Ingebouwde stereoluidsprekers voor multimedia
- Tweezijdige schermen: eenvoudig toegankelijk vanaf beide zijden.
- DualView: weergave uitbreiden of klonen naar het andere scherm
- SmartView: multitasken vanuit één bron
- Haal meer uit je ruimte met minder monitoren
- D-modus: geoptimaliseerd voor subtiele grijschaalperceptie
- Eyesafe-gecertificeerde bescherming tegen blauw licht en kleurnauwkeurigheid
- Minder vermoeide ogen met trillingsvrije technologie
- SoftBlue-technologie: voor comfortabel kijkplezier

### Geweldige prestaties

- Vernieuwingsfrequentie van 120 Hz voor supervloeiende beelden
- IPS LED-technologie met extra breed scherm voor beeld- en kleurnauwkeurigheid

# Kenmerken

## IPS-technologie



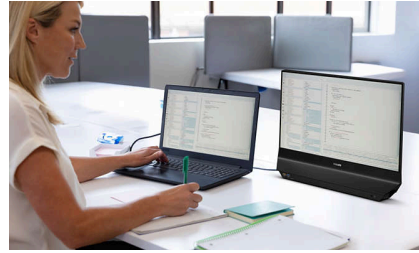
IPS-schermen maken gebruik van een geavanceerde technologie waardoor u kunt genieten van een extra brede kijkhoek van 178/178 graden. Hierdoor kunt u het scherm vanuit bijna elke hoek zien. De IPS-schermen bieden, in tegenstelling tot de normale TN-panelen, scherpe beelden met levendige kleuren. Niet alleen ideaal voor het bekijken van foto's, het afspelen van films en het surfen op internet, maar ook voor professionele toepassingen waarbij kleurnauwkeurigheid en constante helderheid zeer belangrijk is.

## Hoge vernieuwingsfrequentie van 120 Hz



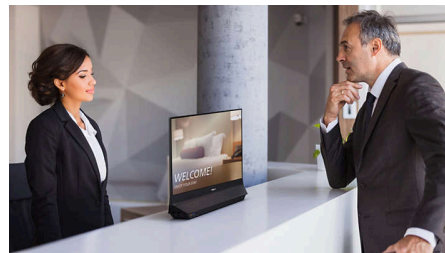
Voor goede game- en videoprestaties wilt u een beeldscherm met supervloeiende beelden. Dit Philips-beeldscherm vernieuwt beelden tot 120 keer per seconde, veel sneller dan een standaardbeeldscherm. Bij een lagere framesnelheid kan het gebeuren dat de vijand van plek naar plek op het scherm springt, zodat je hem moeilijk kunt raken. Met een framesnelheid van 100 Hz worden deze belangrijke ontbrekende beelden op het scherm weergegeven, zodat de vijand in vloeiende bewegingen wordt weergegeven en gemakkelijker te raken is.

## DualView



Bied een unieke ervaring aan beide zijden van je monitor. Met DualView kun je elk scherm afzonderlijk bedienen vanaf één pc of notebook, net zoals op serieel geschakelde schermen. Gebruik de twee schermen als een standaard werkplek met twee monitoren, presenteer en werk eenvoudig samen of pas elk scherm aan voor klantgerichte ervaringen. Terwijl je je bureaublad uitbreidt, kun je OSD Sync gebruiken om beeldscherminstellingen zoals helderheid, scherpste, SmartImage en meer gelijktijdig op beide schermen aan te passen voor een consistente kijkervaring.

## Tweezijdige schermen



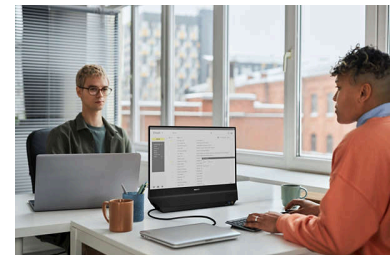
Deze Philips-monitor heeft een uniek tweezijdig ontwerp met schermen aan de voor- en achterkant. Ontdek nieuwe manieren om te werken, interactie met klanten te verbeteren en zelfs twee mensen in staat te stellen hetzelfde apparaat tegelijkertijd te gebruiken. Dankzij de ingebouwde 180° draaivoet kun je de monitor snel draaien zodat je het scherm ziet dat je nodig hebt, zonder dat je de monitor hoeft te verplaatsen of extra apparatuur nodig hebt. Met twee handige beeldschermen beschik je over meer veelzijdigheid en gemak in elke omgeving.

## SmartView



SmartView is ontworpen voor efficiënte multitasking en maakt weergave op gesplitst scherm mogelijk op elk scherm dat slechts één pc of notebook gebruikt. Bekijk en beheer meerdere toepassingen tegelijk voor een soepele, ononderbroken workflow. Activeer zowel SmartView als DualView om een weergave op gesplitst scherm uit te breiden of te klonen op het display aan de achterzijde, zodat je tot drie toepassingen tegelijk kunt gebruiken vanaf slechts één pc of notebook.

## Tweezijdig, compact design

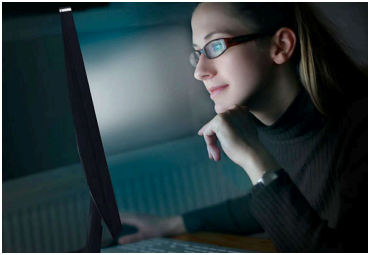


Deze tweezijdige Philips-monitor is ontworpen met schermen aan de voor- en achterkant, zodat twee mensen tegelijkertijd op één apparaat kunnen werken. Door twee beeldschermen te combineren in één compact ontwerp, biedt het het gemak van twee monitoren terwijl het slechts de helft van de ruimte in beslag neemt. Ideaal voor gedeelde werkruimten, receptiebalies en omgevingen waar veel wordt samengewerkt.



## Kenmerken

### SoftBlue-technologie met een scherm met weinig blauw licht



SoftBlue-technologie biedt meer visueel comfort en bescherming tegen gezondheidsproblemen door langdurige blootstelling aan blauw licht. Het scherm straalt weinig blauw licht uit – de verhouding van het 415-455nm-bereik tot het 400-500nm-bereik is teruggedrongen tot minder dan 50%. Hierdoor zorgt de SoftBlue-technologie voor optimaal visueel comfort en minimale belasting van de ogen, en kun je je langer concentreren. Bovendien is de SoftBlue LED-technologie getest en gecertificeerd door TÜV Rheinland voor effectieve vermindering van de uitstraling van blauw licht (hardwareoplossing).

### Trillingsvrije technologie



Door de manier waarop de helderheid wordt aangestuurd op schermen met LED-achtergrondverlichting ervaren sommige gebruikers trillingen op het scherm die vermoeide ogen veroorzaken. Trillingsvrije

technologie van Philips biedt een nieuwe oplossing voor het reguleren van de helderheid en het verminderen van trillingen voor meer kijkplezier.

### eyesafe® CERTIFIED 2.0 (RPF 40)



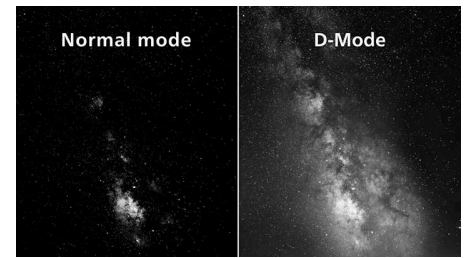
Het Philips-display voldoet aan de eyesafe® CERTIFIED 2.0-standaard en beschermt daadwerkelijk tegen langdurige blootstelling aan blauw licht. Het altijd ingeschakelde blauwlichtfilter helpt niet alleen om digitale oogvermoeidheid te verminderen, maar garandeert ook kleurintegriteit.

### Ingebouwde stereoluidsprekers



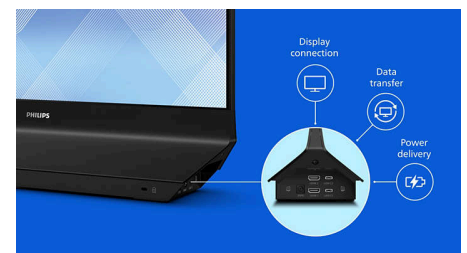
Er zijn twee stereoluidsprekers van hoge kwaliteit geïntegreerd in het beeldscherm. Deze kunnen in het zicht naar voren of uit het zicht omlaag, omhoog, naar achteren, enz. gericht zijn, afhankelijk van het model en het ontwerp.

### D-modus



Onthul alle verborgen details in de donkergekleurde gebieden van je scherm. De D-modus verbetert de details in grijs tinten zodat subtiele kleurverschillen beter zichtbaar zijn. Op basis van het grijschaalperceptiemodel gedefinieerd door de DICOM Part 14 GSDF-standaard, wordt de zichtbaarheid verbeterd van details die met standaard weergave-instellingen mogelijk worden gemist. Het resultaat is een duidelijker onderscheid tussen subtiele schaduwen en verbeterde zichtbaarheid van details in grijs tinten, zoals technische illustraties, scans en andere gedetailleerde beelden.

### USB-C-aansluiting



Eén USB-C-aansluiting levert weergave, data en snelle stroomtoevoer via één kabel. Een speciale USB-C-poort voor elk scherm biedt meer controle en flexibiliteit, waardoor je nieuwe workflows met twee schermen kunt ontgrendelen die verder gaan dan een conventionele monitor.

# Specificaties

## Beeld/scherm

**Schermgrootte:** 60,47 cm/23,8 inch  
**Beeldformaat:** 16:9  
**Type LCD-scherm:** IPS\*  
**Type achtergrondverlichting:** W-LED-systeem  
**Pixelpitch:** 0,2745 (H) mm x 0,2745 (V) mm  
**Helderheid:** 300 cd/m<sup>2</sup>  
**Schermkleuren:** 16,7 M (8-bits)  
**Kleurenbereik (standaard):** NTSC-regio: 100%, sRGB-regio: 110%\*  
**Contrastverhouding (normaal):** 1500:1  
**SmartContrast:** 50.000.000:1  
**Responstijd (normaal):** 4 ms (grijs naar grijs)\*  
**Kijkhoek:** 178° (H)/178° (V), @ C/R > 10  
**Beeldverbetering:** SmartImage  
**Maximale resolutie:** 1920 x 1080 bij 120 Hz (HDMI/USBC)  
**Effectief weergavegebied:** 527,04 (H) x 296,46 (V) mm  
**Scanfrequentie:** 30 - 140 kHz (H) / 48 - 120 Hz (V)  
 sRGB  
 SoftBlue  
 Trillingsvrij  
**Pixel dichtheid:** 93 PPI  
**Displaycoating:** Antireflectie, 3H, waas 25%  
 EasyRead  
**Adaptieve synchronisatie (VRR)**  
 EyeSafe  
 DICOM (D-modus)

## Connectiviteit

**Signaal invoer:** HDMI 1.4 x2 (HDMI 1 voor scherm1, HDMI 2 voor scherm2), USB-C1 x1 (upstream, DP Alt-modus, data, PD) voor scherm1, USB-C2 x1 (upstream, DP Alt-modus, data, PD) voor scherm2  
**Gesynchroniseerde invoer:** Aparte synchronisatie, Synchronisatie op groen  
**Audio (in/uit):** 1 audio-uitgang per scherm  
**HDCP:** HDCP 1,4 (HDMI / USB-C)  
**HBR3:** HBR 3 (USB-C)  
**USB-hub:** USB 3.2, Gen1, 5G, upstream: 1x USB-C1 (volledig) voor scherm1, 1x USB-C2 (volledig) voor scherm2. Downstream: 2x USB-A voor scherm1, 2x USB-A voor scherm2.

## Stroomvoorziening

**Max. stroomvoorziening:** Tot 65 W (5 V/3 A, 7 V/3 A, 9 V/3 A, 10 V/3 A, 12 V/3 A, 15 V/3 A, 20 V/3,25 A) per USB-C PD-poort  
**Versie:** USB PD versie 3.0

## Comfort

**Ingebouwde luidsprekers:** 3 W x 2  
**Plug & Play-compatibiliteit:** DDC/CI, Mac OS, sRGB, Windows 11 / 10  
**Gebruikersgemak:** SmartImage, Input, Helderheid, Menu, Aan/Uit  
**OSD-talen:** Braziliaans Portugees, Tsjechisch, Nederlands, Engels, Frans, Fins, Duits, Grieks, Hongaars, Italiaans, Japans, Koreaans, Portugees, Pools, Russisch, Vereenvoudigd Chinees, Spaans, Zweeds, Traditioneel Chinees, Turks, Oekraïens  
**Andere handige opties:** Kensington-slot  
**Beheerssoftware:** SmartControl  
**MultiView:** 2 apparaten per scherm, PIP/PBP-modus

## Standaard

**Draaibare kop:** +/-180 graad

## Vermogen

**ECO-modus:** 19,8 W (typ.)  
**Stroomvoorziening:** Extern, 100 - 240 V AC, 50-60 Hz  
**Uitmodus:** 0,3 W (normaal)  
**Ingeschakeld:** 23,88 W (normaal) (testmethode EnergyStar)  
**Stand-bymodus:** 0,5 W (normaal)  
**LED-indicator voor voeding:** In werking - wit, Stand-bymodus - wit (knipperend)  
**Energieklasse:** D

## Afmetingen

**Verpakking in mm (b x h x d):** 650 x 507 x 186 mm  
**Product zonder standaard (mm):** 541 x 413 x 127 mm

## Gewicht

**Product met verpakking (kg):** 8,78 kg  
**Product zonder standaard (kg):** 5,32 kg

## Voorwaarden voor een goede werking

**Hoogte:** In werking: 3658 m, niet in werking: 12.192 m  
**Temperatuurbereik (in bedrijf):** 0 °C tot 40 °C  
**Relatieve vochtigheid:** 20% - 80% %  
**Temperatuurbereik (opslag):** -20 °C tot 60 °C  
**MTBF (aangehouden):** 70.000 uur (achtergrondverlichting niet meegerekend)

## Duurzaamheid

**Milieu en energie:** Energy Star, EPEAT\*, RoHS  
**Gerecyclede kunststoffen:** 85%  
**Recyclebaar verpakkingsmateriaal:** 100 %  
**Specifieke stoffen:** Kwikvrij, PVC/BFR-vrije behuizing

## Voldoet aan de normen

**Officiële goedkeuringen:** CB, CE-markering, TUV/GS, TUV Ergo, TCO-gecertificeerd, TCO Edge-gecertificeerd, EAC, EAC ROHS, MEPS, UKCA, EMV, FCC, ICES-003, TÜV Rheinland Low Blue Light (hardwareoplossing), Eyesafe®-GECERTIFICEERD 2.0  
**Garantie:** 5 jaar

## Kast

**Afwerking:** Volume

**Voet:** Zwart

**Rand voorzijde:** Zwart

**Achterzijde:** Zwart

## Inhoud van de doos:

**Kabels:** USB-C naar C/C-kabel \*2, voedingskabel.  
**Gebruikersdocumentatie**

\* Beide panelen hebben dezelfde specificaties.

\* "IPS"-naam/handelsmerk en verwante octrooien voor technologieën zijn eigendom van hun respectieve eigenaars.

\* Waarde responstijd gelijk aan SmartResponse

\* De specificaties zijn identiek voor alle afzonderlijke schermen.

\* NTSC-regio gebaseerd op CIE1976, sRGB-regio gebaseerd op CIE1931.

\* Voor video-overdracht via USB-C moet uw laptop/apparaat USB-C met DP Alt-modus ondersteunen

\* Activiteiten zoals het delen van schermen en het streamen van onlinevideo en -audio via internet kunnen de prestaties van uw netwerk beïnvloeden. De algehele audio- en videokwaliteit is afhankelijk van uw hardware, netwerkbandbreedte en de prestaties daarvan.

\* Voor de USB-C-functie voor voeding en opladen moet uw notebook/apparaat de standaardspecificaties voor stroomvoorziening via USB-C ondersteunen. Raadpleeg de gebruikershandleiding bij uw notebook of neem contact op met de fabrikant voor meer informatie.

\* Als uw ethernetverbinding traag lijkt, opent u het OSD-menu en selecteert u USB 3.0 of een latere versie die de LAN-snelheid tot 1G ondersteunt.

\* De garantie van 5 jaar is een beperkte fabrieksgarantie op vrijwillige basis. De garantie is alleen van toepassing in de landen die staan vermeld op <https://www.philips.co.uk/c-e/so/monitors/tco-certified-edge>. De garantie wordt klanten ter aanvulling aangeboden en heeft geen invloed op de toepasselijke rechten volgens de nationale wetgeving. Voor niet-consumenten (zakelijke/professionele gebruikers) gelden alleen de voorwaarden van de beperkte fabrieksgarantie.

\* EPEAT-classificatie is alleen geldig waar Philips het product registreert. Ga naar <https://www.epeat.net/> voor informatie over de registratiestatus in uw land.

\* De monitor kan er anders uitzien dan op de afbeeldingen waarop de functies zijn aangegeven.

\* De producten en accessoires die in deze folder worden vermeld, kunnen per land en regio verschillen.

