

# PHILIPS

## LCD monitor

### Business monitor

Řada 5000

24 (23,8" / 60,47 cm úhlopř.)

1920 x 1080 (Full HD)

24B2D5300



## Dvě obrazovky, jedna chytřejší interakce

Tento prostorově úsporný, oboustranný 120Hz monitor s rozhraním HDMI a USB-C na obou stranách nabízí bezkonkurenční praktičnost. Dva uživatelé mohou sdílet jedno zařízení, nebo jeden uživatel může rozšířit nebo zrcadlit obsah na obou obrazovkách pro hladkou spolupráci.

### Víceúčelové připojení USB-C

- USB-C zvládne vše s jedním kabelem

### Navrženo pro vaši práci

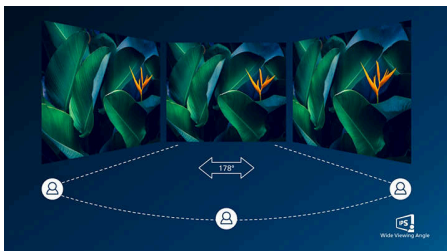
- Oboustranné obrazovky: Snadný přístup z obou stran.
- Vestavěné stereo reproduktory pro multimédia
- DualView: Rozšíření nebo klonování zobrazení na druhou obrazovku
- SmartView: Práce na více úkolech z jednoho zdroje
- Maximalizujte svůj prostor s menším počtem monitorů
- Režim D: Optimalizován pro vnímání jemných odstínů šedé
- Certifikace Eyesafe s ochranou proti modrému světlu a barevnou přesností
- Menší únava očí díky technologii Flicker-free
- Technologie SoftBlue: pro pohodlné sledování

### Skvělý výkon

- Obnovovací frekvence 120 Hz pro mimořádně plynulý obraz
- Technologie širokého sledování IPS LED přináší přesný obraz i barvy

# Přednosti

## Technologie IPS



Displeje IPS využívají pokročilou technologii, která přináší zvláště široké úhly sledování 178/178 stupňů: displej lze tedy sledovat téměř z libovolného úhlu. Na rozdíl od standardních panelů TN poskytují displeje IPS pozoruhodně ostrý obraz se živoucími barvami, takže jsou ideální nejen pro fotografie, filmy a procházení internetu, ale lze je využít i pro profesionální aplikace, které za všech okolností vyžadují přesné barvy a konzistentní jas.

## Vysoká obnovovací frekvence 120 Hz



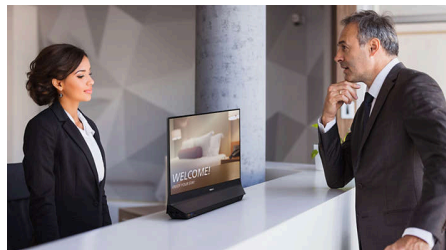
Pro hry a vysokou kvalitu videa požadujete displej s mimořádně plynulým obrazem bez prodlevy. Tento displej Philips aktualizuje obrazovku až 120krát za sekundu – mnohem rychleji než standardní displej. Nižší snímková frekvence může způsobit, že nepřítel jakoby poskakuje po obrazovce z jednoho místa na druhé a stávají se z nich obtížně zasáhnutelné cíle. Obnovovací frekvence 120 Hz vám poskytne důležité chybějící snímky, které zajistí mimořádně plynulý pohyb nepřítel, takže je můžete snadno zaměřit.

## DualView



Využívejte jedinečné možnosti obou stran monitoru. Díky funkci DualView můžete z jednoho počítače nebo notebooku ovládat každou obrazovku samostatně, stejně při zapojení do řetězce. Dvě obrazovky můžete používat jako standardní pracovní plochu se dvěma monitory, snadno prezentovat a spolupracovat nebo každou obrazovku přizpůsobit pro interakci se zákazníky. Při rozšiřování pracovní plochy použijte funkci OSD Sync k nastavení parametrů zobrazení, jako je jas, ostrost, SmartImage a další, na obou obrazovkách současně, abyste dosáhli konzistentního zážitku ze sledování.

## Oboustranné obrazovky



Tento monitor Philips se vyznačuje jedinečným oboustranným designem a nabízí obrazovky na přední i zadní straně. Objevte nové způsoby práce, vylepšete interakci se zákazníky a umožněte dokonce dvěma osobám používat stejné zařízení současně. Díky vestavěnému kloubu otočnému o 180° můžete rychle otočit monitor tak, aby směřoval k obrazovce, kterou potřebujete – bez nutnosti přemísťování nebo

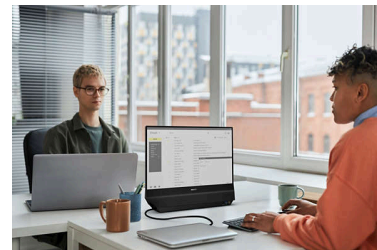
dalšího vybavení. Díky dvěma displejům, které pracují současně, získáte větší všestrannost a pohodlí v jakémkoli prostředí.

## SmartView



Funkce SmartView, navržená pro efektivní práci na více úkolech, umožňuje rozdělení obrazovky na každém displeji, který používá pouze jeden počítač nebo notebook. Prohlížejte a spravujte více aplikací najednou a zajistíte si plynulý a nepřerušovaný pracovní postup. Aktivujte funkci SmartView a DualView a rozšiřte nebo naklonujte zobrazení rozdělené obrazovky na zadní displej – můžete tak používat až tři aplikace najednou z jediného počítače nebo notebooku.

## Oboustranný kompaktní design



Tento oboustranný monitor Philips s obrazovkami na přední i zadní straně umožňuje dvěma osobám pracovat současně na jednom zařízení. Díky kombinaci dvou displejů v jednom kompaktním designu nabízí pohodlí konfigurace se dvěma monitory, ale zabírá pouze polovinu prostoru – ideální pro sdílené pracovní prostory, recepce a prostředí pro spolupráci.



Wide Viewing Angle



Dual-sided Screen



SmartView



SoftBlue Technology



Flicker-free



eyesafe  
CERTIFIED

40  
RPF40

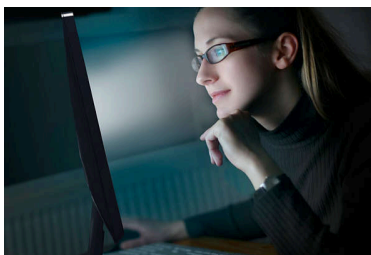


Built-in Speaker



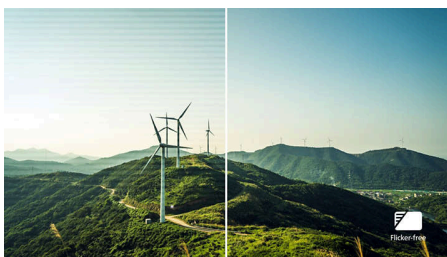
## Přednosti

### Technologie SoftBlue s panelem s nízkou úrovní modrého světla



Technologie SoftBlue nabízí zvýšený vizuální komfort a ochranu před nepříznivými účinky na zdraví způsobenými dlouhodobým vystavením modrému světlu. Díky panelu s nízkým obsahem modrého světla je poměr světla vyzařovaného displejem v rozsahu 415–455 nm až 400–500 nm snížen na méně než 50 %. Výsledkem je, že technologie SoftBlue poskytuje optimální vizuální komfort, minimalizuje namáhání očí a podporuje dlouhodobé soustředění. Nemluvě o tom, že technologie SoftBlue LED je testována a certifikována TÜV Rheinland pro nízkou úroveň modrého světla (hardwarové řešení) pro svou účinnost při snižování emisí modrého světla.

### Technologie Flicker-free



Kvůli způsobu ovládání jasu na obrazovkách s podsvícením LED čelí někteří uživatelé blikání na obrazovce, které způsobuje únavu očí.

Technologie Flicker-free společnosti Philips využívá nové řešení regulace jasu, snižuje blikání a sledování je pak komfortnější.

### Certifikace eyesafe® 2.0 (RPF 40)



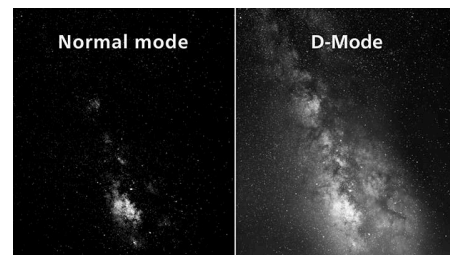
Displej Philips splňuje standard certifikace eyesafe® 2.0 a plně vás tak chrání před dlouhým vystavením modrému světlu. Vždy zapnutý filtr modrého světla pomáhá předejít únavě očí z digitálních obrazovek, ale také garantuje přesnost barev.

### Vestavěné stereo reproduktory



Dva vysoce kvalitní stereofonní reproduktory zabudované do přístroje. V závislosti na modelu a provedení mohou být viditelně umístěny zepředu, neviditelně zespodu, shora nebo zezadu.

### Režim D



Odhalte každý skrytý detail v tmavých oblastech obrazovky. Režim D vylepšuje detaily v odstínech šedé, aby byly jemné rozdíly v tónech lépe viditelné. Na základě modelu vnímání odstínů šedé definovaného standardem DICOM Part 14 GSDF tento režim zlepšuje viditelnost detailů, které standardní nastavení displeje může přehlédnout. Výsledkem je jasnější rozlišení jemných odstínů a lepší viditelnost detailů v obsahu v odstínech šedé, jako jsou technické ilustrace, skeny a další vysoce detailní snímky.

### Připojení USB-C



Jedno připojení USB-C poskytuje zobrazení, data a rychlé napájení prostřednictvím jediného kabelu. Díky vyhrazenému portu USB-C pro každý displej získáte větší kontrolu a flexibilitu – umožníte nové pracovní postupy s dvěma obrazovkami, které přesahují možnosti konvenčního monitoru.

## Specifikace

### Obraz/displej

Velikost panelu: 60,47 cm (23,8")

Poměr stran: 16:9

typ LCD panelu: IPS\*

Typ podsvícení: Systém W-LED

Rozteč obrazových bodů: 0,2745 (H) mm

x 0,2745 (V) mm

Jas: 300 cd/m<sup>2</sup>

Barevnost displeje: 16,7 milionu (8 bitů)

Barevný gamut (typický): Oblast NTSC: 100 %,

oblast sRGB: 110 %\*

Kontrastní poměr (typický): 1500:1

SmartContrast: 50 000 000:1

Reakční doba (typická): 4 ms (šedá-šedá)\*

Úhel sledování: 178° (H) / 178° (V), @ C/R > 10

Vylepšení obrazu: SmartImage

Maximální rozlišení: 1 920 x 1 080 při 120 Hz

(HDMI/USB-C)

Oblast sledování: 527,04 (H) x 296,46 (V) mm

Snímková frekvence: 30–140 kHz (H) / 48–

120 Hz (V)

Technologie sRGB

SoftBlue

Bez blikání

Hustota pixelů: 93 PPI

Povrch obrazovky: Antireflexní, 3H, Zmatnění

25 %

EasyRead

Adaptivní synchronizace (VRR)

EyeSafe

DICOM (režim D)

### Možnosti připojení

Vstup signálu: 2x HDMI 1.4 (HDMI 1 pro obrazovku 1, HDMI 2 pro obrazovku 2), 1x USB-C1 (upstream, režim DP Alt, data, napájení) pro obrazovku 1, 1x USB-C2 (upstream, režim DP Alt, data, napájení) pro obrazovku 2

Vstup synchronizace: Samostatná synchronizace, Funkce Sync on Green

Vstup/výstup audia: 1x audio výstup na obrazovku

Připojení HDCP: HDCP 1.4 (HDMI / DP / USB-C)

HBR3: HBR 3 (USB-C)

Rozbočovač USB: USB3.2, 1. generace, 5G,

Upstream: 1x USB-C1 (plné) pro obrazovku 1, 1x

USB-C2 (plné) pro obrazovku 2. Downstream: 2x

USB-A pro obrazovku 1, 2x USB-A pro

obrazovku 2.

### Dodávání energie

Maximální dodávka energie: Až 65 W (5 V/3 A, 7 V/3 A, 9 V/3 A, 10 V/3 A, 12 V/3 A, 15 V/3 A, 20 V/3,25 A) na napájecí port USB-C

Verze: USB PD verze 3.0

### Pohodlí

Vestavěné reproduktory: 3 W x 2

Kompatibilita se stand. Plug & Play: DDC/CI,

operační systém Mac OS, Technologie sRGB,

Windows 11 / 10

Pohodlí uživatele: SmartImage, Vstup, Jas,

Nabídka, Zapnuto/Vypnuto

Jazyky zobrazení na obrazovce OSD: Brazilská

portugalština, Čeština, Nizozemština, Čeština,

Francouzština, Finština, Němčina, Řecká, Maďarština, Italština, Japonština, Korejšťina, Portugalština, Polština, Ruština, Zjednodušená čínština, Španělština, Švédština, Tradiční čínština, Turečtina, Ukrajinština

Další výhody: Zámek Kensington

Ovládací software: funkce SmartControl

MultiView: 2x zařízení na obrazovku, Režim

PIP/PBP

### Podstavec

Otočný: +/- 180 stupňů

### Napájení

režim ECO: 19,8 W (typ.)

Napájení: Externí, Střídavý proud 100–240 V, 50–60 Hz

Režim vypnuto: 0,3 W (typ.)

Zapnuto: 23,88 W (typ.) (metoda testování

EnergyStar)

Pohotovostní režim: 0,5 W (typ.)

Indikátor napájení LED: Provoz – bílá,

Pohotovostní režim – bílá (blikající)

Značka energetické třídy: D

### Rozměry

Balení v mm (Š x V x H): 650 x 507 x 186 mm

Výrobek bez stojanu (mm): 541 x 413 x 127 mm

### Hmotnost

Výrobek s obalem (kg): 8,78 kg

Výrobek bez stojanu (kg): 5,32 kg

# Specifikace

## Provozní podmínky

**Nadmořská výška:** Provoz: +3 658 m (12 000 stop), mimo provoz: +12 192 m (40 000 stop)

**Rozsah teplot (provozní):** 0 °C až 40 °C

**Relativní vlhkost:** 20 %–80 %

**Rozsah teplot (skladovací):** -20 °C až 60 °C

**MTBF (demonstrováno):** 70 000 hodin (bez podsvícení)

## Udržitelnost

**Životní prostředí a energie:** Energy Star, EPEAT\*, RoHS

**Recyklované plasty:** 85 %

**Recyklovatelnost obalového materiálu:** 100 %

**Konkrétní látky:** Bez rtuti, Kryt bez PVC / BFR

## Shoda a standardy

**Regulační opatření:** CB, Značka CE, TUV/GS, TUV Ergo, Certifikát TCO, Certifikát TCO Edge, EAC, EAC ROHS, MEPS, UKCA, EMF, FCC, ICES-003, Standard TÜV Rheinland pro nízkou úroveň modrého světla (hardwarové řešení), Certifikace eyesafe® 2.0

**Záruka:** 5 let

## Skříňka

**Dokončení:** Textura

**Stojan:** Černá

**Přední rámeček:** Černá

**Zadní kryt:** Černá

## Obsah balení

**Kabely:** 2x kabel USB-C na C/C, napájecí kabel.

**Uživatelská dokumentace**



- \* Oba panely mají stejné specifikace.
- \* Označení „IPS“ / ochranná známka a související patenty technologií patří příslušným vlastníkům.
- \* Hodnota doby odezvy se rovná té s technologií SmartResponse
- \* Specifikace jsou identické pro všechny jednotlivé obrazovky.
- \* Oblast NTSC na základě systému CIE 1976, oblast sRGB na základě systému CIE 1931.
- \* Aby bylo možné přenášet video přes USB-C, musí váš notebook nebo jiné zařízení podporovat režim USB-C DP Alt
- \* Činnosti, jako je sdílení obrazovky, online streamování videa a audia přes internet mohou ovlivnit síťový výkon. Celkovou kvalitu audia a videa určuje hardware, šířka pásma a jeho výkon.
- \* Abyste mohli využívat funkci napájení a dobíjení pomocí USB-C, váš notebook nebo zařízení musí podporovat specifikace standardu pro dodávání energie prostřednictvím USB. Tyto informace si můžete ověřit v uživatelské příručce notebooku nebo přímo u výrobce.
- \* Pokud se vám bude zdát připojení přes Ethernet pomalé, otevřete nabídku OSD a vyberte verzi USB 3.0 nebo vyšší, která podporuje rychlost sítě LAN až do 1 G.
- \* Pětiletá záruka je dobrovolná omezená záruka od výrobce. Platí pouze v zemích uvedených na adrese <https://www.philips.co.uk/c-e/so/monitors/tco-certified-edge>. Zákazníkům je poskytována navíc k jejich zákonným právům v rámci platných zákonů dané země, aniž by na tato práva měla jakýkoli vliv. Pro koncové uživatele z řad podniků a profesionálů platí pouze podmínky omezené záruky od výrobce.
- \* Značka EPEAT je platná pouze v zemích, kde společnost Philips zaregistrovala výrobek. Více informací o stavu registrace vaší země naleznete na adrese <https://www.epeat.net/>.
- \* Vzhled monitoru se může od ilustračních obrázků lišit.
- \* Výrobky a příslušenství uvedené v tomto letáku se mohou v jednotlivých zemích a oblastech lišit.
- \* Kabely dodávané s produktem se mohou lišit typem, množstvím i technickými parametry v závislosti na požadavcích konkrétní země nebo oblasti.