

PHILIPS

液晶顯示器

Business Monitor

3000 系列

27 吋 (68.5 公分)

2560 x 1440 (Quad HD)

27B2N3500JH



重新定義工作流程生產力

這款顯示器採用 SoftBlue 技術和 120Hz 更新率，讓您舒適且有效率地完成日常任務。USB-C 介面和支援 Windows Hello 的可調整 webcam 等增強功能，為您帶來所需的效能和便利性。

專為配合您的工作方式設計

- 內建立體聲喇叭，提供多媒體體驗
- Smart Link Sync：使次要螢幕與主要顯示器設定一致
- 相容 Windows Hello – 順暢且安全的存取
- 經 Eyesafe 認證的藍光防護和色彩精確度
- 不閃爍技術降低眼睛疲勞
- 可調整的 Webcam：舒適進行視訊會議。
- SoftBlue 技術：舒適的觀賞感受

輕鬆體驗

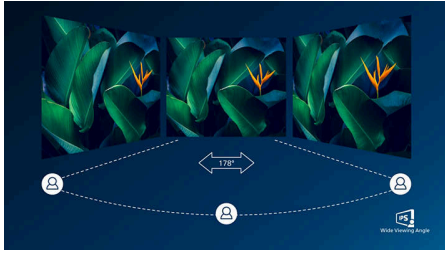
- 便利的 VESA 掛架
- HDMI 確保通用數位連接性

卓越的影像品質

- 120Hz 更新率，影像超流暢
- IPS LED 廣視角技術，提供精準銳利的影像和色彩
- Quad HD 2560 x 1440 像素超清晰影像

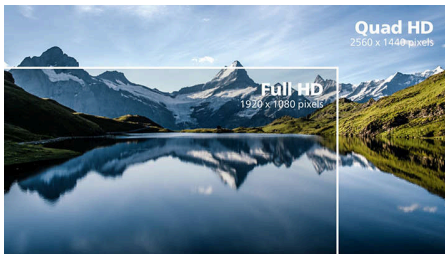
焦點

IPS 技術



IPS 顯示器採用先進技術，創造 178/178 度的超廣視角，讓您可從幾乎任何角度位置觀看顯示器。不同於一般 TN 面板，IPS 顯示器能提供您畫質驚人、色彩逼真的清晰影像，不僅適合欣賞相片、觀看電影、瀏覽網路，更適合用於講究色彩準確度和亮度穩定性的專業用途。

超清晰影像



這款飛利浦螢幕具備 Quad HD 2560x1440 或 2560x1080 像素超清晰影像。由於此種新型顯示器採用 USB-C、Displayport、HDMI 等高頻寬來源，因此得以運用高密度像素數的高效能面板，讓您收看的影像和圖像栩栩如生。無論您是使用 3D 繪圖應用程式，針對 CAD-CAM 解決方案而需要極細部資訊的高標準專業人士，或是需要處理龐大試算表的金融專業人士，飛利浦顯示器都能為您帶來超清晰影像。

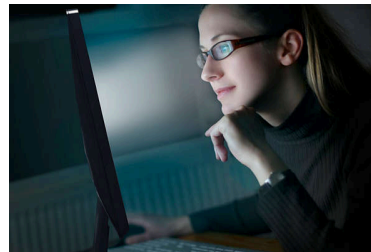
120Hz 快速更新



玩遊戲或觀看影片時，您需要不會延遲的超順暢影像。這款飛利浦顯示器的畫面刷新率高達每秒 120 次，比一般顯示器更快。若畫面速率太低，畫面上

的敵人看起來會像定點跳躍，難以瞄準射擊。120Hz 的畫面速率可清楚呈現出遺漏的關鍵影像，超流暢顯示敵人動作，讓您輕鬆瞄準目標。

SoftBlue 技術與低藍光面板



SoftBlue 技術可提升視覺舒適度，並有效防護長時間暴露於藍光下造成的健康危害。該技術採用低藍光面板，將 415-455 到 400-500 奈米波長範圍內的顯示器藍光輻射比例降低至 50% 以下。因此，SoftBlue 技術能夠提供最佳的視覺舒適度，最大程度地減少眼部疲勞，並有助於長時間集中注意力。此外，SoftBlue LED 技術已通過測試，並獲得 TÜV Rheinland 低藍光 (硬體解決方案) 認證，證明其在減少藍光輻射方面的功效。

內建立體聲喇叭



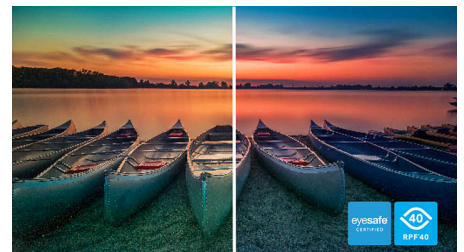
顯示裝置內建一對高品質立體聲喇叭。根據型號與設計，可分為外置前射式或隱藏下射式、頂射式、後射式等。

不閃爍技術



LED 背光螢幕的亮度控制方式可能會讓某些使用者感到螢幕閃爍，導致眼睛疲勞。飛利浦的不閃爍技術採用全新解決方案，可調節亮度並減少閃爍，提供更舒適的觀賞感受。

eyesafe® CERTIFIED 2.0 (RPF 40)



飛利浦顯示器符合 eyesafe® CERTIFIED 2.0 標準，可確實保護您免於長時間接觸藍光。隨時開啟的藍光濾光片不僅有助於減少數位眼睛壓力，還能保證色彩完整性。

Smart Link Sync 次要螢幕協同



當作為次要顯示器，以菊花鍊方式連接至已啟用 Smart Link Sync 功能的主要顯示器時，亮度與色彩設定將自動同步，無需手動調整。無論是設計、簡報或多工作業，都能享受到多螢幕之間流暢一致的視覺體驗。您可在主要顯示器上選擇 OSD 同步或光同步模式 (低、中、高)，以因應不同環境的需要。

Business Monitor

液晶顯示器

27B2N3500JH/96

焦點

可調整的 Webcam



使用此功能提升視訊會議舒適度。Webcam 可向
前及向後調整達 30 度，讓使用者現在能舒適地以
任何最適合的姿勢進行通話和參加會議。

相容 Windows Hello



使用 Windows Hello 登入，更快速安全。這款飛
利浦顯示器的網路攝影機相容 Windows Hello，
提供快速臉部辨識，每次開啟均可輕鬆存取。

支援 HDMI



HDMI 支援裝置的硬體一應俱全，可接收高解析度
多媒體介面 (HDMI) 輸入。HDMI 纜線透過單一纜
線接收來自電腦或各種影音訊號源 (機上盒、DVD
播放機、A/V 接收器和攝影機等)，並提供高品質
數位視訊和音訊。



Flicker-free

規格

畫面/顯示

面板尺寸: 27 吋 / 68.5 公分
長寬比: 16:9
液晶面板類型: IPS 技術
背光類型: W-LED 系統
點距: 0.2331x0.2331 公釐
亮度: 350 cd/m²
顯示器色彩: 16.7 M (全彩 8 位元)
色域 (一般): sRGB 108%, NTSC 97% *
對比率 (一般): 1500:1
SmartContrast: 50,000,000:1
反應時間 (一般): 4 ms (灰階至灰階)*
視角: 178° (水平) / 178° (垂直), @ C/R > 10
畫面增強: 智能影像 (SmartImage)
最高解析度: 2560x1440@120Hz
實際可視範圍: 596.74 (水平) x 335.66 (垂直) 公釐
掃描頻率: 30-190 KHz (水平) / 48-120 Hz (垂直)
sRGB: 是
SoftBlue: 是
不閃爍: 是
像素密度: 109 PPI
顯示螢幕塗層: 抗眩光, 3H, 霧度 25%
EasyRead: 是
Adaptive Sync 適應同步: 是
EyeSafe: 是
Smart Link Sync: 僅在作為次要顯示器使用時生效 *

連線能力

輸入訊號: HDMI 2.1 TMDS x2, DisplayPort 1.2 x 1
同步輸入: 獨立同步, 綠色同步
音訊 (輸入/輸出): 音訊輸出
HDCP: HDCP 1.4 (HDMI / DisplayPort), HDCP 2.3 (HDMI / DisplayPort)
USB 集線器: USB3.2, Gen1, 5G, 上游: USB-B x1; 下游: USB-A x3 (搭配 x1 快速充電器 B.C 1.2), USB-C x1 (資料、15W)。

便利

內建喇叭: 2W x 2
隨插即用相容性: DDC/CI, Mac 作業系統, sRGB, Windows 11 / 10
人性化操作: 智能影像 (SmartImage), 輸入, 亮度, 功能表, 電源開/關
OSD 語言: 巴西葡萄牙文, 捷克文, 荷蘭文, 英文, 法文, 芬蘭文, 德文, 希臘文, 匈牙利文, 義大利文, 日文, 韓文, 葡萄牙文, 波蘭文, 俄文, 簡體中文, 西班牙文, 瑞典文, 繁體中文, 土耳其文, 烏克蘭文
其他便利功能: Kensington 防盜鎖, VESA 安裝 (100x100 公釐)

控制軟體: SmartControl

內建網路攝影機: 500 萬像素攝影機, 附麥克風與 LED 指示燈 (適用於 Windows Hello)
Webcam 前後傾斜功能: 是, +/-30 度

機座

高度調整: 150 mm
旋轉: +/- 90 度
左右旋轉: +/- 180 度
前後傾斜: -5/30 度

功率

環保模式: 16.9 W (一般)
電源供應: 內建, 100-240VAC, 50-60Hz
關機模式: 0.3W (一般)
開啟模式: 18.30 (一般) (Energy Star 測試方法)
待機模式: 0.3W (一般)
電源 LED 指示燈: 操作 - 白色, 待機模式 - 白色 (閃爍)

尺寸

包裝, 以公釐計算 (寬 x 高 x 深): 730 x 445 x 139 mm
產品不含底座 (公釐): 615 x 361 x 46 mm
產品含底座 (最高高度): 615 x 540 x 229 mm

重量

產品含包裝 (公斤): 9.25 kg
產品含底座 (公斤): 6.36 kg
產品不含底座 (公斤): 4.70 kg

作業環境條件

海拔高度: 運作: 12,000 英呎 (3,658 公尺) 以上;
非運作: 40,000 英呎 (12,192 公尺) 以上
溫度範圍 (操作): 0° C 到 40° C
相對濕度: 20%-80 %
溫度範圍 (儲存): -20° C 到 60° C
MTBF (經驗證): 70,000 小時 (不包含背光)

永續性

環保與節能: 能源之星, EPEAT*, RoHS
消費後回收再生塑膠: 85%
可回收包裝材質: 100 %
特定物質: 外殼不含 PVC / BFR

符合與標準

符合法規: CB, CE 標誌, TUV/GS, TUV Ergo, 通過 TCO 認證, EAC, EAC ROHS, MEPS, BSMI, UKCA, EMF, FCC, TÜV Rheinland 低藍光 (硬體解決方案), Eyesafe® 認證 2.0

機櫃

表面處理: 紋路質感
座腳: 黑色
前側鑲邊: 黑色
背蓋: 黑色



* 「IPS」技術的文字標記 / 商標與相關專利屬於其個別所有者。
* 反應時間值等同於 SmartResponse
* sRGB 範圍以 CIE 1931 為基準, NTSC 範圍以 CIE 1976 為基準。
* EPEAT 評等僅在飛利浦註冊產品的所在地有效。請造訪 <https://www.epeat.net/>, 瞭解該產品在您國家/地區的註冊狀態。
* 這款顯示器僅在以下情況支援 Smart Link Sync 功能: 以菊輪鍊方式連接並作為次要顯示器使用, 且所連接之主要顯示器亦須支援 Smart Link Sync。
* 本傳單上所列的產品和配件可能因國家和地區而異。
* 顯示器的外觀可能會與功能示意圖不同。