

PHILIPS

LCD-skärm

Business monitor

5000-serien

24 (visningsyta om 60,47 cm)

1920 x 1080 (Full HD)

24B2D5300



Två skärmar, en smartare interaktion

Den här utrymmesbesparande, dubbelsidiga skärmen på 120 Hz med HDMI och USB-C på båda sidor ger otroligt smidig användning. Två användare kan dela på en enhet, eller så kan en användare utöka eller spegla innehållet på båda skärmarna för smidigt samarbete.

Flerfunktionell USB-C-anslutning

- USB-C gör allt med en kabel

Utformad efter hur du arbetar

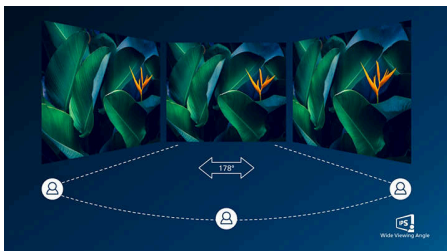
- Inbyggda stereohögtalare för multimedia
- Dubbelsidiga skärmar: enkel åtkomst från båda sidor.
- DualView: Utöka eller klon visningen till motsatt skärm
- SmartView: multitasking från en enda källa
- Maximera utrymmet med färre skärmar
- D-Mode: Optimerat för att återge nyanser i gråskalan
- Eyesafe-certifierat skydd mot blått ljus och precis färgåtergivning
- Mindre trötta ögon med flickerfree-teknik
- SoftBlue-teknik: För bekväm visning

Fantastiska prestanda

- 120 Hz-uppdatering för ultrajämn visning
- IPS LED-bred synfältsteknik för bild- och färgprecision

Funktioner

IPS-teknik



I IPS-skärmar används en avancerad teknik som ger dig ett extra brett synfält på 178/178 grader, vilket gör att du kan se skärmen från nästan vilken vinkel som helst. Till skillnad från vanliga TN-paneler ger dig IPS-skärmarna otroligt skarpa bilder med livfulla färger, vilket gör den perfekt inte bara för bilder, filmer och webbsurfning, utan även för professionella program som kräver färgprecision och konstant ljusstyrka.

120 Hz snabb uppdatering



För spel och videoprestanda vill du ha visning utan fördröjning. Den här Philips-skärmen uppdaterar skärmbilden upp till 120 gånger i sekunden, vilket är snabbare än en standardskärm. Med en lägre bildhastighet kan det se ut som om fienderna hoppar från punkt till punkt på skärmen, vilket gör det svårt att träffa dem. Med en bildhastighet på 120 Hz ser du de där viktiga bilderna du annars missar och får en ultrajämn återgivning av fiendernas rörelser så att du enkelt kan sikta.

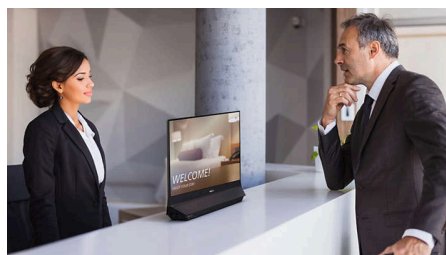
DualView



Skapa en unik upplevelse på båda sidor av skärmen. Varje skärm kan användas separat med hjälp av DualView från en enda PC eller

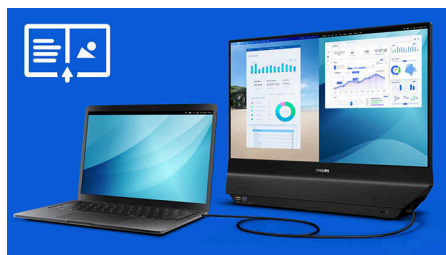
notebook – precis som i en kedjekopplad installation. Använd de dubbla skärmarna som en vanlig konfiguration med två skärmar, presentera och samarbeta enkelt eller anpassa varje skärm för kundorienterade upplevelser. Utöka skrivbordskonfigurationen och använd OSD Sync för att justera skärminställningar som ljusstyrka, skärpa, SmartImage med mera på båda skärmarna samtidigt för en enhetlig visningsupplevelse.

Dubbelsidiga skärmar



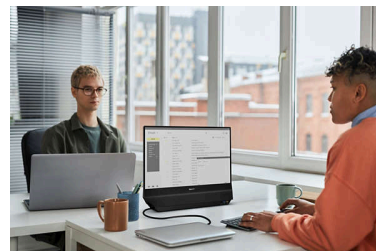
Den här Philips-skärmen har en unik dubbelsidig design med skärmar på både fram- och baksidan. Upptäck nya sätt att arbeta på, förbättra kundinteraktioner och låt två personer använda samma enhet samtidigt. Med det inbyggda stativet som kan vridas i 180° kan skärmen snabbt vridas till önskad sida – den behöver inte flyttas och ingen extra utrustning krävs. Med två skärmar som körs samtidigt får ni ökad mångsidighet och bekvämlighet i alla miljöer.

SmartView



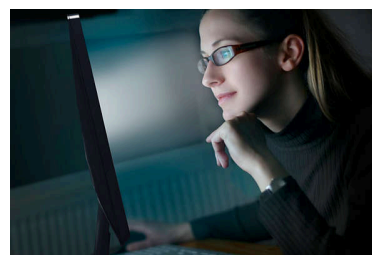
SmartView är utformat för effektiv multitasking och möjliggör visning på delad skärm på varje skärm som endast använder en PC eller notebook. Visa och hantera flera applikationer samtidigt för ett smidigt och konsekvent arbetsflöde. Aktivera både SmartView och DualView för att utöka eller kлона en delad skärmvisning till den bakre skärmen – det gör att upp till tre applikationer kan användas samtidigt från endast en PC eller notebook.

Dubbelsidig kompakt design



Den här dubbelsidiga Philips-skärmen har skärmar på både fram- och baksidan, vilket gör att två personer kan arbeta samtidigt på en och samma enhet. Genom att kombinera två skärmar i en kompakt design erbjuder den bekvämligheten med en dubbla skärmar samtidigt som den bara tar upp hälften så stor plats – perfekt för delade arbetsytor, receptioner och samarbetsmiljöer.

SoftBlue-teknik med panel för låg nivå av blått ljus



SoftBlue-tekniken ger ökad visuell komfort och skydd mot negativa hälsoeffekter orsakade av långvarig exponering för blått ljus. Med panelen för låg nivå av blått ljus reduceras förhållandet mellan skärmens ljusutsläpp i intervallet från 415–455 till 400–500 nm till mindre än 50%. Det gör att SoftBlue-tekniken ger optimal visuell komfort, minimerar ögonbelastningen och stödjer långvarig koncentration. Dessutom har SoftBlue LED-tekniken testats och är TÜV Rheinland Low Blue Light (Hardware Solution)-certifierad för sin effektivitet när det gäller att minska utsläppen av blått ljus.



Wide Viewing Angle



Dual-sided Screen



SmartView



SoftBlue Technology



Flicker-free



eyesafe certified
RPF40



Built-in Speaker



HDMI™
HIGH DEFINITION MULTIMEDIA INTERFACE

Funktioner

Flickerfree-teknik



Den metod som används för att reglera ljusstyrka i bakgrundsbelysta LED-skärmar gör att en del användare ser flimmar på skärmen, vilket är tröttsamt för ögonen. I Philips flickerfree-teknik används en ny lösning för att reglera ljusstyrkan, minska flimret och ge en behagligare upplevelse.

eyesafe® CERTIFIED 2.0 (RPF 40)



Philips skärm uppfyller standarden eyesafe® CERTIFIED 2.0 för att verkligen skydda dig mot den långa exponeringen för blått ljus. Filtret för

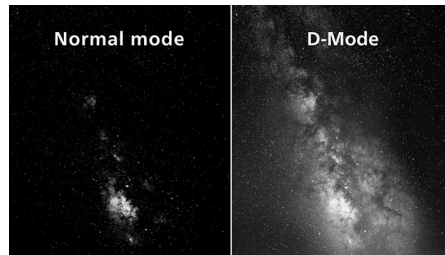
blått ljus är alltid på och bidrar inte bara till att minska den digitala ögontröttheten, utan garanterar även att färgerna bevaras.

Inbyggda stereohögtalare



Ett par högkvalitativa stereohögtalare inbyggda i en bildskärm. De kan vara synligt framåtriktade eller osynligt nedåtriktade, uppåtriktade, bakåtriktade osv. beroende på modell och design.

D-Mode



Upptäck varje dold detalj i de mörka områdena på skärmen. D-Mode förbättrar detaljåtergivningen för nyanser i gråskalan så att

subtla nyansskillnader blir lättare att se. Funktionen bygger på den modell för gråskaleuppfattning som definieras i DICOM Part 14 GSDF-standard och gör det lättare att se detaljer som kan gå förlorade vid vanliga skärminställningar. Resultatet blir en tydligare åtskillnad mellan subtila nyanser och förbättrad detaljåtergivning i gråskalebilder, som tekniska illustrationer, skannade bilder och andra bilder med hög detaljrikedom.

USB-C-anslutning



En USB-C-anslutning levererar bild, data och snabb strömförsörjning via en enda kabel. Med en dedikerad USB-C-port för varje skärm får du större kontroll och flexibilitet – vilket skapar nya arbetsflöden med dubbla skärmar som levererar mer än vad en konventionell bildskärm kan erbjuda.

Specifikationer

Bild/visning

Panelstorlek: 23,8 tum/60,47 cm

Bildförhållande: 16:9

LCD-paneltyp: IPS*

Bakgrundsbelysningstyp: W-LED-system

Bildpunktavstånd: 0,2745 (H) x 0,2745 (V) mm

Ljusstyrka: 300 cd/m²

Antal färger: 16,7 M (8 bitar)

Färgomfång (normalt): NTSC-område: 100 %, sRGB-område: 110 %*

Kontrastförhållande (medel): 1500:1

SmartContrast: 50 000 000:1

Svarstid (medel): 4 ms (grå till grå)*

Synfältsvinkel: 178° (H)/178° (V), vid C/R > 10

Bildförbättring: SmartImage

Maximal upplösning: 1 920 x 1 080 vid 120 Hz (HDMI/USBC)

Effektiv visningsyta: 527,04 (H) x 296,46 (V) mm

Avsökningfrekvens: 30–140 KHz (H)/48–120 Hz (V)

sRGB

SoftBlue

Flimmerfri

Bildpunktstäthet: 93 PPI

Bildskärmsbeläggning: Antireflexskydd, 3H, dimmighet 25 %

EasyRead

Adaptiv synkronisering (VRR)

EyeSafe

DICOM (D-Mode)

Anslutningar

Signalingång: HDMI 1.4 x2 (HDMI 1 för skärm 1, HDMI 2 för skärm 2), USB-C1 x1 (uppladdning, DP Alt-läge, data, strömförsörjning) för skärm 1, USB-C2 x1 (uppladdning, DP Alt-läge, data, strömförsörjning) för skärm 2

Synkingång: Separat synkronisering, Synk på grönt

Ljud (ingång/utgång): Ljudutgång x1 per skärm

HDCP: HDCP 1.4 (HDMI/USB-C)

HBR3: HBR 3 (USB-C)

USB-hubb: USB3.2, Gen1, 5 G, Uppladdning: 1x USB-C1 (full) för skärm 1, 1x USB-C2 (full) för skärm 2. Nedladdning: 2x USB-A för skärm 1, 2x USB-A för skärm 2.

Strömförsörjning

Max. strömförsörjning: Upp till 65 W (5 V/3 A; 7 V/3 A, 9 V/3 A, 10 V/3 A, 12 V/3 A, 15 V/3 A, 20 V/3,25 A) per USB-C PD-port

Version: USB PD version 3.0

Bekvämlighet

Inbyggda högtalare: 3 W x 2

Plug & Play-kompatibel: DDC/CI, Mac OS, sRGB, Windows 11/10

Bekväm användning: SmartImage, Ingång,

Ljusstyrka, Meny, Ström på/av

OSD-språk: Brasiliansk portugisiska, Tjeckiska, Nederländska, Engelska, Franska, Finnish, Tyska, Grekiska, Ungerska, Italienska, Japanska,

Koreanska, Portugisiska, Polera, Ryska, kinesiska (förenklad), Spanska, Svenska, Traditionell kinesiska, Turkiska, Ukrainska

Annan bekvämlighet: Kensington-lås

Kontrollprogramvara: SmartControl

MultiView: 2 x enheter per skärm, PIP-/PBP-läge

Ställning

Swivel: –/+180 grader

Effekt

ECO-läge (eko): 19,8 W (medel)

Strömförsörjning: Extern, 100–240 V AC, 50–60 Hz

Av-läge: 0,3 W (medel)

Aktivt läge: 23,88 W (medel) (testmetoden EnergyStar)

Standbyläge: 0,5 W (medel)

Power LED-indikator: Användning - vit, Standbyläge - vit (blinkande)

Energiklass: D

Mått

Förpackning i mm (B x H x D): 650 x 507 x 186 mm

Produkt utan stativ (mm): 541 x 413 x 127 mm

Vikt

Produkt med förpackning (kg): 8,78 kg

Produkt utan stativ (kg): 5,32 kg

Specifikationer

Driftförhållanden

Höjd: Drift: 3 658 m, icke-drift: 12 192 m

Temperaturintervall (drift): 0–40 °C

Relativ luftfuktighet: 20–80 %

Temperaturintervall (förvaring): –20 till 60 °C

MTBF (visade): 70 000 timmar (exklusive bakgrundsbelysning)

Hållbarhet

Miljö och energi: Energy Star, EPEAT*, RoHS

Återvunnen plast: 85 %

Återvinningsbart förpackningsmaterial: 100 %

Specifika ämnen: Kvicksilverfri, PVC-/BFR-fritt hölje

Uppfyllelse och standarder

Myndighetsgodkännande: CB, CE-märke, TUV/GS, TUV Ergo, TCO-certifierad, TCO Edge-certifierad, EAC, EAC ROHS, MEPS, UKCA, EMF,

FCC, ICES-003, TÜV Rheinland låg mängd blått ljus (maskinvarulösning), Eyesafe® 2.0-

CERTIFIERAD

Garanti: 5 år

Hölje

Yta: Struktur

Fot: Svart

Främre infattning: Svart

Bakre hölje: Svart

Förpackningens innehåll:

kablar: USB-C till C/C-kabel *2, nätkabel.

Användardokumentation

* Båda panelerna har samma specifikationer.

* Märket och varumärket "IPS" samt tillhörande teknikpatent tillhör respektive ägare.

* Svarstidsvärde lika med SmartResponse

* Specifikationerna är identiska för alla enskilda skärmar.

* NTSC-område baserat på CIE1976, sRGB område baserat på CIE1931.

* För videoöverföring via USB-C, måste din bärbara dator/enhet stödja USB-C DP Alt-läge

* När du delar din skärm eller strömmar video och ljud online kan det påverka nätverksprestandan. Maskinvaran, nätverksbandbredden och dess prestanda påverkar kvaliteten på ljud och video.

* För USB-C-strömförsörjning och laddningsfunktion måste din bärbara dator/enhet stödja standardströmförsörjningsspecifikationer för USB-C. Kolla i bruksanvisningen till din bärbara dator eller med tillverkaren för mer information.

* Om Ethernet-anslutningen verkar långsam ska du öppna OSD-menyn och välja USB 3.0 eller en högre version med stöd för LAN-hastighet upp till 1 G.

* Den 5-åriga garantin är en frivillig begränsad garanti från tillverkaren. Den gäller endast i de länder som anges på den här sidan: <https://www.philips.co.uk/c-e/so/monitors/tco-certified-edge>. För konsumenter tillhandahålls den utöver, och utan att påverka, deras lagstadgade rättigheter enligt tillämplig nationell lagstiftning. För icke-konsumenter (företag/yrkesverksamma) gäller endast tillverkarens begränsade garantivillkor.

* EPEAT-betyget är endast giltigt där Philips registrerar produkten. Gå till <https://www.epeat.net/> om du vill se registreringsstatus för ditt land.

* Monitorn kan skilja sig från funktionsbilder.

* De produkter och tillbehör som anges i denna broschyr kan skilja sig beroende på land och region.

* De kablar som medföljer produkten kan variera vad gäller typ, antal och specifikationer beroende på lands- eller regionsspecifika krav.

