

PHILIPS

LCD-Monitor

Business monitor

5000 Series

24 (60,47 cm / 23,8 " Diagonale)

1.920 x 1.080 (Full HD)

24B2D5300



Zwei Bildschirme, eine intelligentere Interaktion

Dieser platzsparende, beidseitig nutzbare 120-Hz-Monitor mit HDMI und USB-C auf beiden Seiten bietet höchsten Komfort. Nahtlose Zusammenarbeit: Zwei Benutzer können sich ein Gerät teilen oder ein einzelner Benutzer Inhalte auf beide Bildschirme erweitern oder spiegeln.

USB-C-Anschluss für verschiedene Funktionen

- USB-C – alles mit einem Kabel

Entwickelt, um Ihre Arbeitsweise zu unterstützen

- Integrierte Stereo-Lautsprecher für Multimedia
- Beidseitige Bildschirme: einfacher Zugang von beiden Seiten.
- DualView: Erweitern oder Klonen der Anzeige auf den gegenüberliegenden Bildschirm
- SmartView: Multitasking aus einer einzigen Quelle
- Maximaler Platz dank weniger Monitore
- Eyesafe zertifizierter Blaulichtschutz und Farbtreue
- D-Mode: Optimierte für subtile Graustufenwahrnehmung
- Geringere Ermüdung der Augen dank FlickerFree Technologie
- SoftBlue Technologie: Für ein angenehmes Fernseherlebnis

Hervorragende Leistung

- 120 Hz Aktualisierungsrate für ultraflüssige Bilder
- IPS-LED-Technologie für einen größeren Blickwinkel und verbesserte Bildgenauigkeit und Farbtreue

Besonderheiten

IPS-Technologie



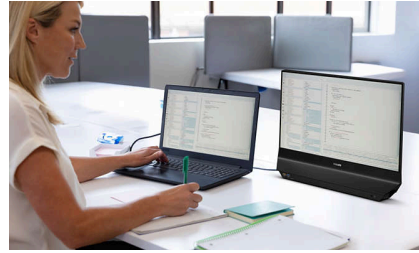
IPS-Monitore verwenden eine fortschrittliche Technologie, die für einen besonders großen Blickwinkel von 178/178 Grad sorgt und es so ermöglicht, Inhalte auf dem Monitor aus nahezu jedem Winkel zu sehen! Im Gegensatz zur standardmäßigen TN-Technologie erhalten Sie mit IPS herausragend scharfe Bilder mit lebendigen Farben. Dadurch eignet sich die Technologie nicht nur ideal für Fotos, Filme und Internet, sondern auch für professionelle Anwendungen mit hohen Anforderungen an Farbtreue und Farbkonsistenz.

120 Hz schnelle Aktualisierung



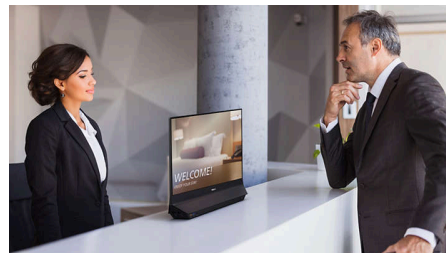
Für eine gute Gaming- und Videoleistung benötigen Sie einen Monitor mit ruckelfreien Bildern ohne Verzögerungen. Dieser Philips Monitor baut das Bild bis zu 120 Mal pro Sekunde neu auf und ist damit erheblich schneller als ein Standardmonitor. Bei einer niedrigeren Bildrate kann es den Anschein erwecken, dass Ihre Feinde auf dem Bildschirm von Ort zu Ort springen, sodass sie schwerer zu treffen sind. Mit einer Bildrate von 120 Hz hingegen erhalten Sie diese ausschlaggebenden fehlenden Bilder auf dem Bildschirm, sodass die feindlichen Bewegungen in einem fließenden Bewegungsablauf dargestellt werden und Sie Ihre Feinde leicht anvisieren können.

DualView



Bieten Sie auf beiden Seiten Ihres Monitors ein einzigartiges Nutzungserlebnis. Mit DualView steuern Sie von einem einzigen PC oder Notebook aus beide Bildschirme unabhängig voneinander – ganz wie bei einer Daisy-Chain-Konfiguration. Nutzen Sie die zwei Bildschirme wie einen klassischen Arbeitsplatz mit zwei Monitoren, geben Sie mühelos Präsentationen und arbeiten Sie problemlos zusammen oder passen Sie jeden Bildschirm gezielt für kundenorientierte Anwendungen an. Während Sie Ihren Desktop erweitern, können Sie mit OSD Sync Display-Einstellungen wie Helligkeit, Schärfe, SmartImage und mehr auf beiden Bildschirmen gleichzeitig anpassen – für ein durchgehend einheitliches Anzeigenerlebnis.

Beidseitige Bildschirme



Dieser Philips Monitor verfügt über ein einzigartiges, beidseitiges Design mit Bildschirmen auf der Vorder- und Rückseite. Entdecken Sie neue Arbeitsweisen, verbessern Sie Kundeninteraktionen und ermöglichen Sie sogar, dass zwei Personen dasselbe Gerät gleichzeitig nutzen. Dank der integrierten 180°-Drehfunktion können Sie schnell zur gewünschten Bildschirmseite wechseln – ganz ohne Umstellen des Monitors oder zusätzliches Zubehör. Dadurch dass Sie zwei Displays

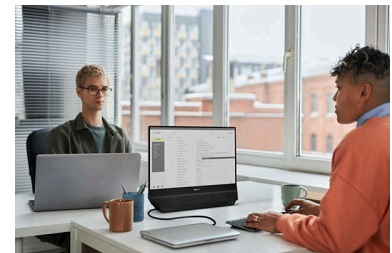
gleichzeitig zur Verfügung haben, profitieren Sie von mehr Flexibilität und Komfort in jeder Umgebung.

SmartView



SmartView wurde für effizientes Multitasking entwickelt und ermöglicht die Split-Screen-Ansicht auf jedem Display, wenn nur ein PC oder Notebook verwendet wird. Sie können mehrere Anwendungen gleichzeitig anzeigen und verwalten – für einen reibungslosen und ununterbrochenen Workflow. Aktivieren Sie SmartView und DualView, um eine Split-Screen-Anzeige auf das rückseitige Display zu erweitern oder zu spiegeln. So können Sie bis zu drei Anwendungen gleichzeitig mit nur einem PC oder Notebook nutzen.

Beidseitiges kompaktes Design

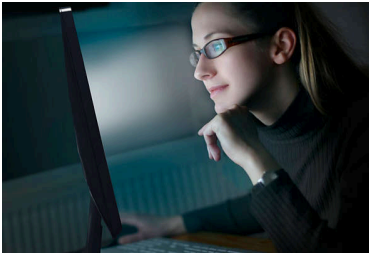


Dank der Bildschirme auf Vorder- und Rückseite ermöglicht dieser beidseitige Philips Monitor, dass zwei Personen gleichzeitig an einem einzigen Gerät arbeiten. Durch die Kombination von zwei Displays in einem kompakten Design bietet der Bildschirm den Komfort eines Dual-Monitor-Setups bei nur halbem Platzbedarf – ideal für gemeinsam genutzte Arbeitsplätze, Empfangsbereiche und kollaborative Umgebungen.



Besonderheiten

SoftBlue Technologie zur Reduzierung der Blaulichteinwirkung



Die SoftBlue Technologie verbessert den visuellen Komfort und Schutz vor gesundheitsschädlichen Auswirkungen, die durch längere Einwirkung von Blaulicht verursacht werden. Das reduzierte Blaulicht, das Verhältnis von Display-Emissionslicht im Bereich von 415–455 nm bis 400–500 nm ist auf weniger als 50 % reduziert. Dadurch bietet die SoftBlue Technologie optimalen visuellen Komfort, minimiert die Belastung der Augen und unterstützt eine anhaltende Fokussierung. Zudem wurde die SoftBlue LED-Technologie vom TÜV Rheinland Eyesafe auf ihre Wirksamkeit bei der Reduzierung von Blaulicht (Hardware-Lösung) geprüft und zertifiziert.

FlickerFree Technologie



Aufgrund der Art und Weise, wie die Helligkeit auf Bildschirmen mit LED-Hintergrundbeleuchtung geregelt wird, empfinden einige Benutzer ein Flimmern auf dem Bildschirm, was zur Ermüdung der Augen

führt. Philips FlickerFree Technologie wendet eine neue Lösung zur Helligkeitsregelung an und reduziert so das Flimmern für mehr Sehkomfort.

Eyesafe® CERTIFIED 2.0 (RPF 40)



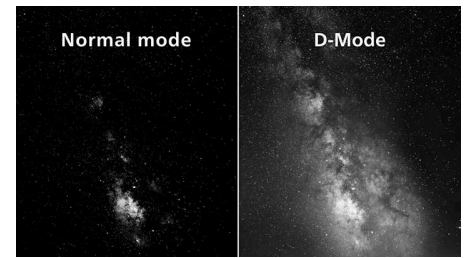
Der Philips Monitor entspricht dem Eyesafe® CERTIFIED 2.0 Standard, um Sie effektiv vor langer Exposition gegenüber Blaulicht zu schützen. Der immer eingeschaltete Blaulichtfilter verringert nicht nur die digitale Belastung der Augen, sondern garantiert auch die Farbintegrität.

Integrierte Stereo-Lautsprecher



Im Display sind hochwertige Stereo-Lautsprecher integriert. Diese sind je nach Modell und Design sichtbar vorne, unsichtbar unten, oben oder hinten angebracht.

D-Mode



Erkennen Sie jedes noch so kleine Detail auf dunklen Bildbereichen. Der D-Mode verbessert die Darstellung von Graustufen und erleichtert das Erkennen feiner Tonunterschiede. Auf Grundlage des im DICOM Part 14 GSDF-Standard definierten Graustufen-Wahrnehmungsmodells erhöht er die Sichtbarkeit von Details, die bei herkömmlichen Anzeigeeinstellungen möglicherweise verloren gehen. Das Ergebnis: eine klarere Differenzierung feiner Abstufungen und eine bessere Detailerkennung in Graustufeninhalten wie technischen Illustrationen, Scans und anderen detailreichen Bildern.

USB-C-Verbindung



Eine einzige USB-C-Verbindung überträgt die Anzeige und Daten und sorgt für eine schnelle Stromversorgung über nur ein Kabel. Dank eines dedizierten USB-C-Anschlusses für jeden Bildschirm profitieren Sie von mehr Kontrolle und Flexibilität und eröffnen neue Workflows mit zwei Bildschirmen, die über einen herkömmlichen Monitor hinausgehen.

Daten

Bild/Anzeige

Größe des Displays: 60,47 cm (23,8 Zoll)

Seitenverhältnis: 16:9

LCD-Displaytyp: IPS*

Art der Hintergrundbeleuchtung: W-LED-System

Pixelgröße: 0,2745 (H)mm x 0,2745 (V)mm

Helligkeit: 300 cd/m²

Display-Farben: 16,7 Mio. (8 Bit)

Farbspektrum (Standard): NTSC-Bereich: 100%,

sRGB-Bereich: 110%*

Kontrastverhältnis (Standard): 1.500:1

SmartContrast: 50.000.000:1

Reaktionszeit (Standard): 4 ms (Grau zu Grau)*

Blickwinkel: 178° (H) / 178° (V), Bei C/R > 10

Bildoptimierung: SmartImage

Maximale Auflösung: 1.920 x 1.080 bei 120 Hz

(HDMI/USBC)

Effektive Bildfläche: 527,04 (H) x 296,46 (V) mm

Abtastfrequenz: 30–140 kHz (H) / 48–120 Hz (V)

sRGB

SoftBlue

Flimmerfrei

Pixeldichte: 93 PPI

Bildschirmbeschichtung: Blendfrei, 3 H,

Glanzschleier 25 %

EasyRead

Adaptive Synchronisierung (VRR)

EyeSafe

DICOM (D-Mode)

Konnektivität

Signal-Eingang: 2 x HDMI 1.4 (HDMI 1 für

Bildschirm 1, HDMI 2 für Bildschirm 2), 1 x USB-C1

(Upstream, DP Alt-Modus, Daten,

Stromversorgung) für Bildschirm 1, 1 x USB-C2

(Upstream, DP Alt-Modus, Daten,

Stromversorgung) für Bildschirm 2

Synchronisationseingang: Separate

Synchronisation, Synchronisation auf Grün

Audio-Ein-/Ausgang: 1 Audio-Ausgang pro

Bildschirm

HDCP: HDCP 1.4 (HDMI/USB-C)

HBR3: HBR 3 (USB-C)

USB-Anschlussbox: USB 3.2, Gen 1, 5G. Upstream:

1 x USB-C1 (vollständig) für Bildschirm 1, 1 x USB-

C2 (vollständig) für Bildschirm 2. Downstream: 2 x

USB-A für Bildschirm 1, 2 x USB-A für

Bildschirm 2.

Power Delivery

Max. Stromversorgung: Bis zu 65 W (5 V/3 A,

7 V/3 A, 9 V/3 A, 10 V/3 A, 12 V/3 A, 15 V/3 A,

20 V/3,25 A) pro USB-C-PD-Anschluss

Version: USB-PD Version 3.0

Komfort

Integrierte Lautsprecher: 3 W x 2

Plug & Play-Kompatibilität: DDC/CI, Mac OS,

sRGB, Windows 11/10

Benutzerkomfort: SmartImage, Input, Helligkeit,

Menü, Ein-/Ausschalter

OSD-Sprachen (Bildschirmanzeige):

Portugiesisch (Brasilien), Tschechisch,

Niederländisch, Englisch, Französisch, Finnisch,

Deutsch, Griechisch, Ungarisch, Italienisch,

Japanisch, Koreanisch, Portugiesisch, Polnisch,

Russisch, Chinesisch, Spanisch, Schwedisch,

Chinesisch (traditionell), Türkisch, Ukrainisch

Weiterer Komfort: Kensington-Sicherung

Steuerungssoftware: SmartControl

MultiView: 2 x Geräte pro Bildschirm, PIP/PBP-

Modus

Stativ

Drehgelenk: -/+ 180 Grad

Leistung

ECO-Modus: 19,8 W (norm.)

Stromversorgung: Extern, 100 bis 240 V AC, 50

bis 60 Hz

Ausgeschaltet: 0,3 W (Standard)

Eingeschaltet: 23,88 W (Standard) (Testmethode

EnergyStar)

Stand-by-Modus: 0,5 W (Standard)

Leistungs-LED-Anzeige: Betrieb – Weiß, Stand-

by-Modus – Weiß (blinkend)

Energieeffizienzklasse: D

Abmessungen

Verpackung in mm (B x H x T): 650 x 507 x

186 mm

Produkt ohne Standfuß (in mm): 541 x 413 x

127 mm

Gewicht

Produkt mit Verpackung (in kg): 8,78 kg

Produkt ohne Standfuß (in kg): 5,32 kg

Daten

Betriebsbedingungen

Höhenlage: Betrieb: 3.658 m, außer Betrieb:

12.192 m

Temperaturbereich (in Betrieb): 0 °C bis 40 °C °C

Relative Luftfeuchtigkeit: 20 bis 80 % %

Temperaturbereich (außer Betrieb): -20 °C bis 60 °C °C

MTBF (gezeigt): 70.000 Stunden (ohne Hintergrundbeleuchtung)

Nachhaltigkeit

Umweltschutz und Energie: Energy Star, EPEAT*, RoHS

Wiederverwertete Kunststoffe: 85%

Recyclbares Verpackungsmaterial: 100 %

Bestimmte Substanzen: Frei von Quecksilber, Gehäuse ohne PVC und bromierte Flammschutzmittel

Kompatibilität und Standards

Behördliche Zulassung: CB, CE-Zeichen, TÜV/GS, TÜV Ergo, TCO-zertifiziert, TCO Certified Edge, EAC, EAC-ROHS, MEPS, UKCA, EMF, FCC, ICES-003, TÜV Rheinland Schwaches Blaulicht (Hardware-Lösung), eyesafe® ZERTIFIZIERT 2.0
Gewährleistung: 5 Jahre

Gehäuse

Design: Konsistenz

Fuß: Schwarz

Vorderer Rahmen: Schwarz

Hintere Abdeckung: Schwarz

Lieferumfang

Kabel: USB-C-auf-C/C-Kabel x 2, Netzkabel.

Benutzerdokumentation

- * Beide Panels haben die gleichen Spezifikationen.
- * Die Wortmarke/das Warenzeichen "IPS" und ähnliche Patente auf Technologien sind Eigentum der jeweiligen Unternehmen.
- * Reaktionszeitwert gleich SmartResponse
- * Die Spezifikationen sind für die einzelnen Bildschirme identisch.
- * NTSC-Bereich basiert auf CIE1976, sRGB-Bereich basiert auf CIE1931.
- * Für Videoübertragung über USB-C muss Ihr Notebook/Gerät USB-C DP Alt-Modus unterstützen
- * Aktivitäten wie die gemeinsame Verwendung von Bildschirmen, Online-Streaming-Video und -Audio über das Internet können Ihre Netzleistung beeinträchtigen. Audio- und Videoqualität richten sich nach Ihrer Hardware, Netzbandbreite und deren Leistung.
- * Für die Stromversorgungs- und Ladefunktion über USB-C muss Ihr Notebook/Gerät die USB-C-Power-Delivery-Spezifikationen unterstützen. Für weitere Informationen lesen Sie das Benutzerhandbuch Ihres Notebooks, oder wenden Sie sich an den Hersteller.
- * Wenn die Ethernet-Verbindung zu langsam erscheint, öffnen Sie das OSD-Menü und wählen Sie USB 3.0 oder eine höhere Version aus, die eine LAN-Geschwindigkeit bis 1G unterstützt.
- * Die 5-Jahres-Garantie ist eine freiwillige eingeschränkte Garantie des Herstellers. Sie gilt nur in den auf dieser Seite <https://www.philips.co.uk/c-e/so/monitors/tco-certified-edge> aufgeführten Ländern. Für Verbraucher wird sie zusätzlich zu und ohne Auswirkungen auf ihre(n) gesetzlichen Rechte(n) nach geltendem nationalem Recht bereitgestellt. Für Endbenutzer, die keine Verbraucher (geschäftlich/beruflich) sind, gelten nur die Bedingungen der beschränkten Garantie des Herstellers.
- * Die EPEAT-Bewertung ist nur in Ländern gültig, in denen Philips das Produkt registriert. Besuchen Sie <https://www.epeat.net/>, um den Registrierungsstatus in Ihrem Land zu erfahren.
- * Der Monitor kann von den Abbildungen abweichen.
- * Die in dieser Broschüre aufgeführten Produkte und Zubehörteile können je nach Land und Region unterschiedlich sein.
- * Die mit dem Produkt gelieferten Kabel können je nach Landes- oder regionsspezifischen Anforderungen hinsichtlich Typ, Anzahl und Spezifikationen variieren.

