

PHILIPS

Monitor LCD

Business monitor

Serie 5000

24 (23,8"/60,47 cm en diagonal)

1920 x 1080 (Full HD)

24B2D5300



Dos pantallas, una interacción más inteligente

Este compacto monitor doble de 120 Hz con HDMI y USB-C en cada lado ofrece una comodidad inigualable. Dos usuarios pueden compartir un dispositivo o un solo usuario puede ampliar o duplicar el contenido en ambas pantallas para optimizar la colaboración.

Conexión USB-C multiuso

- USB-C lo hace todo con un cable

Diseño para adaptarse a tu forma de trabajar

- Pantallas de doble cara: fácil acceso desde ambos lados.
- Altavoces estéreo incorporados para contenido multimedia
- DualView: amplía o duplica en la pantalla opuesta
- SmartView: multitarea desde una única fuente
- Maximiza tu espacio con menos monitores
- Modo D: optimizado para una sutil percepción de la escala de grises
- Certificado de protección ocular frente a la luz azul y precisión del color
- Reducción de la vista cansada gracias a la tecnología sin parpadeo
- Tecnología SoftBlue: para una visualización cómoda

Gran rendimiento

- Frecuencias de actualización de 120 Hz para disfrutar de unas imágenes ultrafluidas
- Tecnología panorámica LED IPS para obtener gran precisión de imagen y color

Destacados

Tecnología IPS



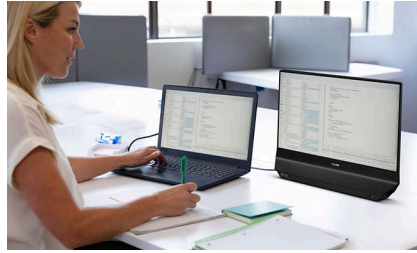
La pantalla IPS utiliza una avanzada tecnología que te ofrece unos ángulos de visualización extra anchos de 178/178 grados, lo que hace posible ver la pantalla desde casi cualquier ángulo. Al contrario que los paneles TN, las pantallas IPS te ofrecen imágenes nítidas y colores vivos asombrosos, lo que las hace perfectas no solo para fotos, películas y exploración web, sino también para aplicaciones profesionales que exijan precisión de colores y brillo consistente en todo momento.

Actualización rápida de 120 Hz



Para gozar de un alto rendimiento en juegos y vídeos, querrás una pantalla sin retardo y con imágenes ultrafluidas. Esta pantalla de Philips actualiza la imagen de la pantalla hasta 120 veces por segundo, mucho más rápido que una pantalla estándar. Una frecuencia de actualización inferior puede hacer que los enemigos parezcan saltar de una zona a otra de la pantalla, lo que los convierte en objetivos difíciles de alcanzar. Con la frecuencia de actualización de 120 Hz, disfrutarás de esas imágenes fundamentales que faltan en la pantalla y que muestran el movimiento de los enemigos con una extrema fluidez, para que puedas apuntarles fácilmente.

DualView



Ofrece una experiencia única en ambos lados del monitor. DualView te permite controlar cada pantalla de forma independiente desde un único PC u ordenador portátil, como si estuviesen conectadas en serie. Utiliza las dos pantallas como un espacio de trabajo estándar de dos monitores, haz presentaciones y colabora con facilidad o adapta cada pantalla para ofrecer experiencias orientadas al cliente. Mientras amplías el escritorio, utiliza la sincronización de OSD para ajustar parámetros en ambas pantallas simultáneamente, como el brillo, la nitidez, SmartImage y mucho más, y disfrutar de una experiencia de visualización uniforme.

Pantallas de doble cara



Este monitor de Philips cuenta con un exclusivo diseño de doble cara con pantallas tanto en la parte delantera como en la trasera. Descubre nuevas formas de trabajar, mejora las interacciones con los clientes e incluso permite que dos personas utilicen el mismo dispositivo simultáneamente. El soporte giratorio de 180° integrado te permite girar rápidamente el monitor para usar la pantalla que necesites, sin necesidad de cambiar de posición ni de utilizar

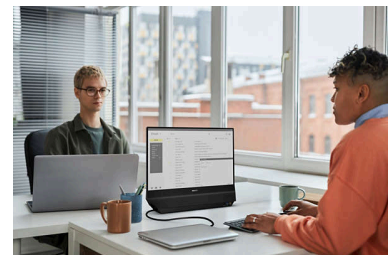
equipo adicional. Con dos pantallas funcionando a la vez, consigues una mayor versatilidad y comodidad en cualquier entorno.

SmartView



Diseñada para ofrecer una multitarea eficaz, la función SmartView permite la visualización de pantalla dividida en cada pantalla con un solo PC u ordenador portátil. Consulta y gestiona varias aplicaciones a la vez para mantener un flujo de trabajo fluido e ininterrumpido. Activa SmartView y DualView para ampliar o clonar una visualización de pantalla dividida en la pantalla trasera, lo que te permite utilizar hasta tres aplicaciones a la vez desde un solo PC u ordenador portátil.

Diseño compacto de doble cara

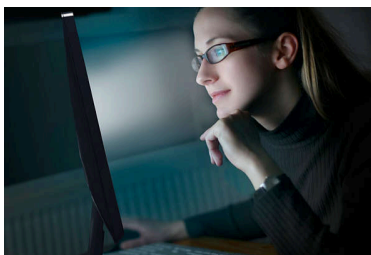


Diseñado con pantallas tanto en la parte frontal como en la posterior, este monitor de Philips de doble cara permite que dos personas trabajen simultáneamente en un único dispositivo. Al combinar dos pantallas en un diseño compacto, ofrece la comodidad de tener dos monitores mientras ocupa solo la mitad de espacio, lo que resulta ideal para espacios de trabajo compartidos, recepciones y entornos de colaboración.



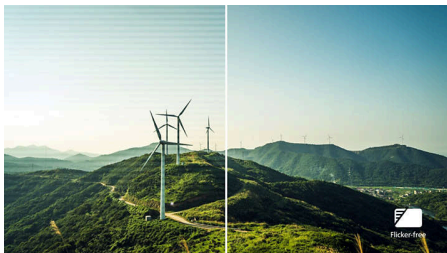
Destacados

Tecnología SoftBlue con panel de luz azul baja



La tecnología SoftBlue ofrece una mayor comodidad visual y protección contra los efectos adversos para la salud causados por una exposición prolongada a la luz azul. Con el panel de luz azul baja, la relación de emisión de luz de la pantalla en el rango de 415-455 a 400-500 nm se reduce a menos del 50 %. Como resultado, la tecnología SoftBlue proporciona una comodidad visual óptima, minimiza la fatiga ocular y ayuda a mantener la concentración, por no mencionar que su eficacia está probada y cuenta con la certificación Low Blue Light (Hardware Solution) de TÜV Rheinland.

Tecnología sin parpadeo



Debido a la manera en que se controla el brillo en las pantallas con retroiluminación LED, algunos usuarios pueden experimentar un parpadeo en la pantalla que causa fatiga visual. La tecnología sin parpadeo de Philips aplica una

nueva solución para regular el brillo y reducir el parpadeo con el fin de ofrecer una visualización más cómoda.

eyesafe® CERTIFIED 2.0 (RPF 40)



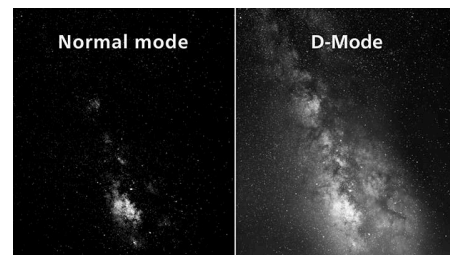
La pantalla de Philips cumple con el estándar eyesafe® CERTIFIED 2.0 para protegerte de la exposición prolongada a la luz azul. El filtro de luz azul siempre activo no solo ayuda a reducir la fatiga ocular digital, sino que también garantiza la integridad del color.

Altavoces estéreo incorporados



Un par de altavoces estéreo de alta calidad integrados en el dispositivo de visualización. Los altavoces son visibles cuando son de proyección frontal, no cuando son de proyección inferior, superior o posterior, etc., en función del modelo y el diseño.

Modo D



Revela los detalles ocultos de las zonas oscuras de la pantalla: el modo D mejora los detalles de la escala de grises para facilitar la visualización de las diferencias tonales sutiles. En función del modelo de percepción de escala de grises definido por el estándar GSDF de DICOM Parte 14, mejora la visibilidad de los detalles que los ajustes de visualización estándar pueden pasar por alto. El resultado es una diferenciación más clara entre sombras sutiles y una visibilidad de los detalles mejorada en el contenido en escala de grises, como ilustraciones técnicas, escaneos y otras imágenes de gran detalle.

Conexión USB-C



La conexión USB-C proporciona imagen, datos y carga rápida con un único cable. Con un puerto USB-C dedicado para cada pantalla, tendrás más control y flexibilidad, lo que permite disfrutar de nuevos flujos de trabajo de dos pantallas que van más allá de un monitor convencional.

Especificaciones

Imagen/Pantalla

Tamaño de panel: 23,8 pulgadas/60,47 cm

Relación de aspecto: 16:9

Tipo de panel LCD: IPS*

Tipo de retroiluminación: Sistema White LED

Punto de píxel: 0,2745 (H) x 0,2745 (V) mm

Brillo: 300 cd/m²

Colores de pantalla: 16,7 M (8 bits)

Gama de colores (típico): Área NTSC: 100 %, área sRGB: 110 %*

Relación de contraste (típica): 1500:1

SmartContrast: 50,000,000:1

Tiempo de respuesta (típico): 4 ms (gris a gris)*

Ángulo de visión: 178° (H)/178° (V), A C/D > 10

Mejora de la imagen: SmartImage

Resolución máxima: 1920 x 1080 a 120 Hz (HDMI/USBC)

Área de visualización efectiva:

527,04 (H) x 296,46 (V) mm

Frecuencia de escaneado: 30-140 KHz (H) / 48-

120 Hz (V)

sRGB

SoftBlue

Sin parpadeo

Densidad de píxeles: 93 ppp

Revestimiento de la pantalla de visualización:

Antirreflectante, 3 h, empañamiento 25 %

EasyRead

Adaptive sync (VRR)

EyeSafe

DICOM (modo D)

Conectividad

Entrada de señal: 2 HDMI 1.4 (HDMI 1 para la pantalla 1, HDMI 2 para la pantalla 2), 1 USB-C1 (subida, modo alternativo DP, datos, PD) para la pantalla 1, 1 USB-C2 (subida, modo alternativo DP, datos, PD) para la pantalla 2

Entrada sincronizada: Sincronización separada, Sincronización en verde

Audio (entrada/salida): 1 salida de audio por pantalla

HDCP: HDCP 1,4 (HDMI/USB-C)

HBR3: HBR 3 (USB-C)

Concentrador USB: USB 3.2, 1.ª generación, 5G, subida: 1 USB-C1 (completo) para la pantalla 1, 1 USB-C2 (completo) para la pantalla 2. Bajada: 2 USB-A para la pantalla 1, 2 USB-A para la pantalla 2.

Suministro de energía

Suministro de energía máximo: Hasta 65 W (5 V/3 A, 7 V/3 A, 9 V/3 A, 10 V/3 A, 12 V/3 A, 15 V/3 A, 20 V/3,25 A) por puerto USB-C PD

Versión: USB PD versión 3.0

Comodidad

Altavoces integrados: 2 x 3 W

Compatibilidad Plug & Play: DDC/CI, Mac OS, sRGB, Windows 11 / 10

Comodidad para el usuario: SmartImage, Entrada, Brillo, Menú, Conexión/desconexión

Idiomas OSD: Portugués de Brasil, Checo, Holandés, Inglés, Francés, Finlandés, Alemán,

Griego, Húngaro, Italiano, Japonés, Coreano, Portugués, Polaco, Ruso, Chino simplificado, Español, Sueco, Chino tradicional, Turco, Ucraniano

Otra comodidad: Bloqueo Kensington

Software de control: SmartControl

MultiView: 2 dispositivos por pantalla, Modo PiP/PbP

Soporte

Pedestal: -/+ 180 grado

Potencia

Modo ECO: 19,8 W (típ.)

Alimentación: Externa, 100-240 V CA, 50-60 Hz

Modo desactivado: 0,3 W (típ.)

En modo: 23,88 W (típ.) (prueba EnergyStar)

Modo de espera: 0,5 W (típ.)

Indicador LED de alimentación: Funcionamiento: blanco, Modo de espera: blanco (parpadeante)

Clase de etiqueta energética: D

Dimensiones

Embalaje en mm (an. x al. x prof.):

650 x 507 x 186 mm

Producto sin soporte (mm): 541 x 413 x 127 mm

Peso

Producto con embalaje (kg): 8,78 kg

Producto sin soporte (kg): 5,32 kg

Especificaciones

Condiciones de funcionamiento

Altitud: Funcionamiento: 3658 m, no funcionamiento: 12 192 m

Rango de temperatura (funcionamiento): 0 °C a 40 °C

Humedad relativa: 20 %-80 %

Rango de temperaturas (almacenamiento): -20 °C a 60 °C

MTBF (demostrado): 70 000 horas (retroiluminación excluida)

Sostenibilidad

Protección del medio ambiente y ahorro de energía: Energy Star, EPEAT*, RoHS

Plástico reciclado tras ser usado por el consumidor: 85 %

Material de embalaje reciclable: 100 %

Sustancias específicas: Sin mercurio, Carcasa sin PVC y BFR

Cumplimiento de normativas y estándares

Aprobación de regulaciones: CB, Marca CE, TUV/GS, TUV Ergo, Certificado TCO, Certificado TCO Edge, EAC, EAC ROHS, MEPS, UKCA, EMF, FCC, ICES-003, TÜV Rheinland Low Blue Light (Hardware Solution), eyesafe® CERTIFIED 2.0

Garantía: 5 años

Carcasa

Acabado: Textura

Pie: Negro

Bisel frontal: Negro

Cubierta posterior: Negro

Contenido de la caja

Cables: Cable USB-C a C/C *2, cable de alimentación.

Documentación del usuario

- * Ambos paneles comparten las mismas especificaciones.
- * La marca nominativa/marca comercial "IPS" y las patentes de tecnologías relacionadas pertenecen a sus respectivos propietarios.
- * Valor del tiempo de respuesta igual a SmartResponse
- * Las especificaciones son idénticas para todas las pantallas individuales.
- * Área NTSC basada en CIE1976, área sRGB basada en CIE1931.
- * Para la transmisión de vídeo a través de USB-C, el ordenador portátil/dispositivo debe ser compatible con el modo USB-C DP Alt.
- * Las actividades como el uso compartido de la pantalla y la transmisión de vídeo y audio en línea a través de Internet pueden afectar al rendimiento de tu red. El hardware, el ancho de banda de la red y su rendimiento determinarán la calidad general de audio y vídeo.
- * Para utilizar la función de carga y encendido con USB-C, el portátil o dispositivo debe ser compatible con las especificaciones de suministro de energía del estándar USB-C. Consulta el manual del usuario de tu ordenador portátil o al fabricante para obtener más información.
- * Si la conexión Ethernet es lenta, entra en el menú OSD y selecciona USB 3.0 o una versión superior que admita una velocidad LAN de 1 G.
- * La garantía de 5 años es una garantía limitada voluntaria del fabricante. Solo es válida en los países que figuran en la página web <https://www.philips.co.uk/c-e/so/monitors/tco-certified-edge>. Se ofrece como complemento para los consumidores, sin afectar a sus derechos legales en virtud de las leyes nacionales aplicables. Para los usuarios finales no consumidores (empresas o profesionales), solo se aplican los términos de la garantía limitada del fabricante.
- * EPEAT es válido solamente si Philips registra el producto. Visita <https://www.epeat.net/> para conocer el estado del registro en tu país.
- * El aspecto del monitor puede diferir del mostrado en las imágenes.
- * Los productos y accesorios enumerados en este folleto pueden variar según el país y la región.

