

PHILIPS

Tableaux Display

2000 Series

7BDL2252I



使用手冊（繁體中文）

www.philips.com/ppds



目錄

1.	打開包裝	6
2.	零件與功能	6
2.1.	端子介紹.....	6
3.	連接電腦	7
3.1.	連接電腦.....	7
4.	操作	8
4.1.	注意事項.....	8
4.2.	裝置屏幕資訊	8
4.3.	設定網路與桌牌連接.....	8
4.4.	PC 工具投圖說明	9
4.5.	OTA 網路更新.....	9
5.	PoE 桌牌開發指南 (Programming Guide)	10
6.	簡單故障的排除方法.....	11

溫馨提示

您好！在使用本產品前請您認真閱讀產品使用說明書，並妥善保管。因違反本手冊中安全注意事項及使用說明事項而導致的事故，本公司不承擔任何責任。

符號說明

	帶閃電箭頭的三角形圖案為警告符號，提醒您注意產品內的電壓有危險。	.	注意事項。
	帶驚歎號的三角形圖案為警告符號，提醒您注意與產品有關的重要說明。	→	下一步。



重要注意事項

使用本產品前請仔細閱讀下列事項：

1 安全警告

- 本機上不要放置裸露的火焰源（如點燃的蠟燭），要遠離高溫發熱的物體。
- 本機不要遭受水滴或水濺，不要放置盛滿液體的物品，如花瓶、化妝品或藥液等。
- 本機由低溫的環境移至溫暖的區域後，機內可能結露，為使機內結露充分散發乾燥，應放置 24 小時後再通電開機。

2 安裝擺放注意事項

- 本機應置於平坦、穩定的場所，請不要置於易受震動處。
- 請不要將本機置於陽光直射或取暖裝置等高溫處，或水、油、煙容易進入機內處，或灰塵多及潮濕處。
- 請不要將本機置於通風不良或封閉處。
- 新購買本機所使用的工程塑料、內部變壓器絕緣漆、橡膠件等會像新購買的傢俱一樣散發一定的氣味，溫度升高，氣味會更明顯一些。這些氣味由材料的成分決定。我們使用的材料方案完全滿足國家的環保法規要求，因此消費者可以放心使用。氣味會隨著本機使用時間的推移逐漸減小最終消失，請保持使用環境的通風。
- 在濕度較大的環境下，如電子紙前有前面板，電子紙與前面板之間可能會起霧，屬於正常現象，本機工作一段時間霧氣會自行消失。

3 使用注意事項

- △ 請不要嘗試自行分解、拆卸、維修本機，這樣可能會造成產品損壞及人體傷害，並使您所享有的產品保修失效。
- △ 如果本機有髒汙，請拔掉連接線，使用蘸有少量清水的半幹軟布擦拭，但切忌反復用力擦拭顯示幕以免造成劃傷。請勿使用酒精、汽油、酸、堿、洗滌劑、揮發油、稀釋劑等溶劑擦拭本機，這些溶劑可能使材料變質或損壞其塗漆面。若讓橡膠或乙烯製品長時間接觸本機，可能造成汙斑。
- 電子紙的主要材料為玻璃，存在易碎的特性，請不要對電子紙施加壓力，以免對電子紙造成損壞。
- 請不要在本機上覆蓋諸如報紙、桌布和窗簾等物品而妨礙通風，影響本機散熱，否則可能影響本機壽命，甚至可能會引起著火等安全事故。

警語：使用過度恐傷害視力。

注意事項：

- (1) 使用30分鐘請休息10分鐘。
- (2) 未滿2歲幼兒不看螢幕，2歲以上每天看螢幕不要超過1小時。

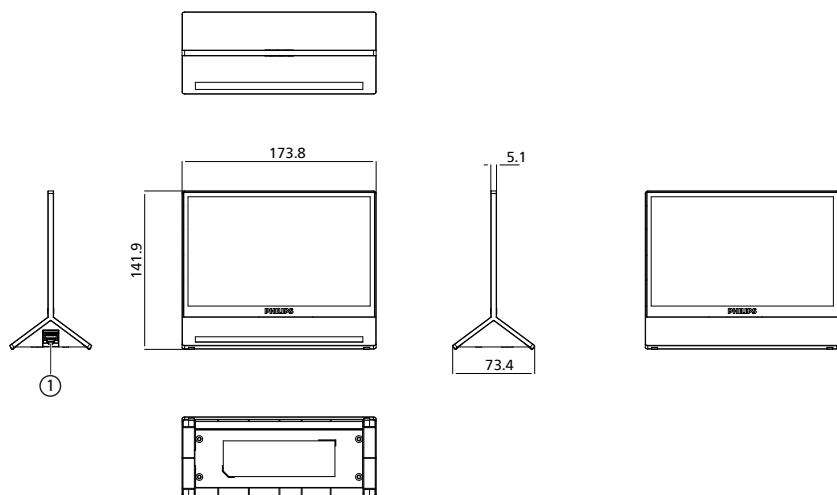
1. 打開包裝

本產品以紙箱包裝，其中含有標準配件。

- 其他選購配件另外包裝。
- 打開紙箱後，請確保內容物完好無缺。

2. 零件與功能

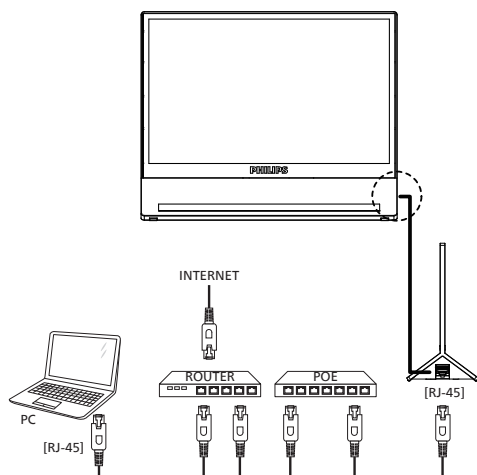
2.1. 端子介紹



- ① RJ45 網路接口：請使用 Cat 5 等級以上的網路線連接此 RJ45 網路接口至有支援 10/100Mbps IEEE 802.3af 規格以上的 PoE 交換器。

3. 連接電腦

3.1. 連接電腦



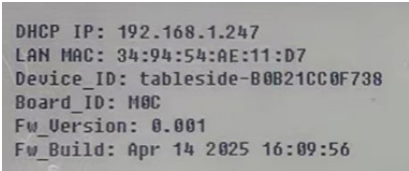
4. 操作

4.1. 注意事項

初次拿到桌牌裝置，上電啟動請確認 Fw_version 是否為最新版本，如需更新軟體，請參考 4.5 內容進行 OTA 更新。

4.2. 裝置屏幕資訊

將裝置接上 PoE 網路線，裝置正面與背面屏幕左上角顯示以下資訊。



資訊表示如下：

DHCP IP: 顯示數值表示 LAN 已進入連線，如果顯示 0.0.0.0 表示 LAN 尚未連線

LAN MAC: 此裝置的 LAN MAC 號碼

Device_ID: 此裝置的 Device ID

Board_ID: 主機板的版本號碼

Fw_Version: 韌體的版本號碼

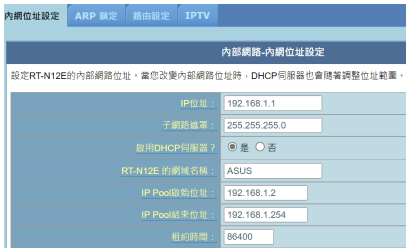
Fw_Build: 韌體的產出日期及時間

4.3. 設定網路與桌牌連接

使用網路路由器（移除外網）將 PC 與桌牌連接在一起。請注意桌牌需要先連接 PoE 交換器，PoE 交換器再連接至路由器。



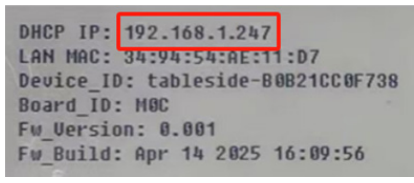
網路路由器需支援內網 DHCP 功能



路由器顯示 PC 與 etableside 連接在同一網段

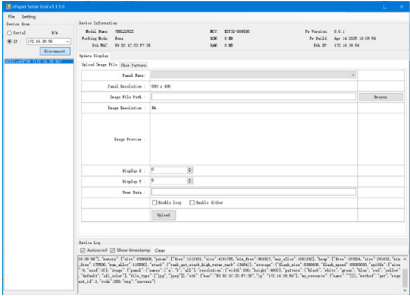


裝置取得 IP 位置



確認 PC 與裝置已連接完成，使用投圖程式將圖顯示在桌牌上。

4.4. PC 工具投圖說明



PC 與桌牌在同一路由器下，PC 端運行 ePaper Serial Tool：

1. IP 欄中填入從螢幕上看到 IP，點擊 Connect，連接上桌牌。
2. 連接上桌牌後，在“Device Information”部分會顯示出桌牌的基本資訊。
3. Panel Name 選擇要更新的畫面。
4. 點擊“Browse”選擇要更新的圖片。
5. 根據實際情況選擇是否啟動“Enable dither”。
6. 點擊 Upload 等待桌牌更新畫面。

4.5. OTA 網路更新



PC 與桌牌在同一路由器下，使用 PC 瀏覽器訪問 <ip>/update（如圖），確認網頁底部顯示的 Device ID 與待升級的桌牌顯示的 DeviceID 是否一致，無誤後選擇 Firmware 進行升級。

5. PoE 桌牌開發指南（Programming Guide）

若您需要自行開發接入桌牌設備，請參考“PoE 桌牌開發指南（Programming Guide）”檔案。

6. 簡單故障的排除方法

在準備修理前，請檢查下表，看看能不能找到您所遇到的故障原因。

當您確信完全按照本說明書操作，仍然不能排除故障後，您可以考慮聯繫專業服務人員進行修理。

現象	解決方法
圖像受到干擾	· 試著找出影響本機的電器，並將其遠力本機。

【聲明】

- 說明書中的圖片和說明書僅供參考，可能和實際產品不同，請以實物為準。
（此聲明貫穿整本說明書）
- 規格如有變更，恕不另行通知。
- 本產品適用的軟體內容服務取決於協力廠商提供商，部分軟體可能因網路、地區、服務週期等問題不能使用，與本產品品質無關，請與協力廠商提供商聯繫瞭解相關細節。



Philips 及 Philips 盾形標章為 Koninklijke Philips N.V. 的註冊商標，經授權使用。

規格若有變更，恕不另行通知。

版本：V1.00 2025/04/27