

PHILIPS

配备 USB-C 接口的

WQHD 显示器

Curved Business monitor

5000 系列

34 英寸 (86.36 厘米)

3440 x 1440 (WQHD)

34B2U5900C



重新定义工作流程生产力

无惧全天候挑战：34 英寸 VA 双模显示器从容应对各种需求。其特有的双模式可轻松切换：选择 WUHD 分辨率 (5120 x 2160 @ 120Hz) 呈现纤毫毕现的细腻画面，或切换至 WFHD 分辨率 (2560 x 1080 @ 240Hz) 畅享疾速响应的流畅体验。

出众的画质

- DisplayHDR 400 提供更逼真和出色的视觉画面

单线缆 USB-C 连接

- 140W USB-C 扩展坞连接可为全套设备高效供电

专为您的工作方式精心设计

- 双模式：工作娱乐两相宜
- 多视窗可同时启用双连接和查看
- 通过护眼认证的蓝光保护和颜色精确度
- SmartKVM：可轻松在不同源之间切换。
- SoftBlue 舒视蓝护眼技术：打造舒适观看体验

专为可持续性设计

- 光传感器，以小功耗获得高亮度
- PowerSensor 节省多达 80% 的能源成本

Curved Business monitor

配备 USB-C 接口的 WQHD 显示器

34B2U5900C/93

产品亮点

DisplayHDR 400



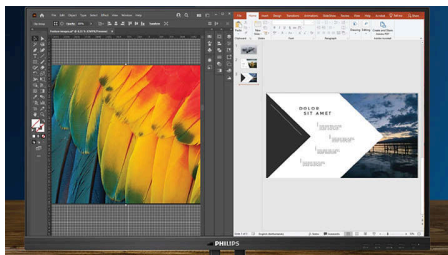
经 VESA 认证的 DisplayHDR 400 从普通 SDR 显示器中得到明显改进。与其他“HDR 兼容型”屏幕不同，真正的 DisplayHDR 400 提供令人惊艳的亮度、对比度和色彩。具有全局调光功能和最低 400 尼特的亮度，图像更逼真，亮点显著，同时具有更深、更微妙的黑色效果。它可呈现更浓郁丰富的全新色彩，从而带来吸引您感官的视觉体验。

双模式



解锁巅峰性能，一款专为全场景打造的显示器。进行精细创意设计、多任务处理，或是追求沉浸式视觉体验时，可切换至 5120 x 2160 分辨率超高清 WUHD、120 Hz 刷新率模式；畅玩游戏时，可切换至 2560 x 1080 分辨率 WFHD、240 Hz 刷新率模式，尽享更流畅、更低延迟的操作体验。无论您沉浸于设计工作，还是在瞬息万变的对决中，这款双模式显示器都能根据您的工作与娱乐需求，实现清晰度与运行速度的理想平衡。

多视窗技术



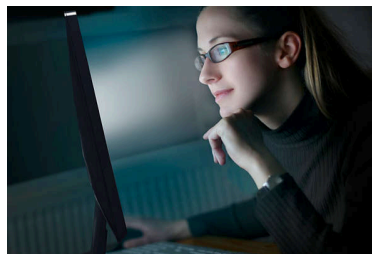
飞利浦多视窗超高分辨率显示屏能够为您带来互联世界的非凡体验。多视窗可同时启用有源双连接和查看，这样您就可以同时在多个设备上（如 PC 和笔记本电脑）处理复杂的多任务。

SmartKVM



与传统的内置 KVM 显示器按钮不同，只需点击键盘上的一个按钮，SmartKVM 即可实现在不同源之间进行切换。当所有设备都连接妥当后，用户只需点击三次“Ctrl”键，就能轻松地在不同源之间进行切换。

SoftBlue 舒视蓝护眼技术与低蓝光面板相结合



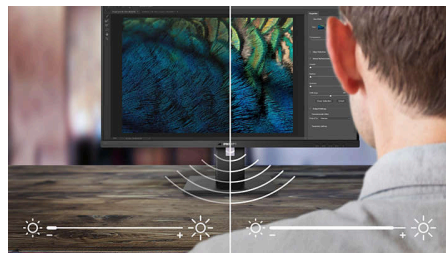
SoftBlue 技术可提升视觉舒适度，并有助于减轻长时间暴露于蓝光可能带来的不良健康影响。通过采用低蓝光面板，将 415–455 nm 波长范围内的显示发射光与 400–500 nm 波长范围内的总发射光比值降低至 50% 以下。因此，SoftBlue 技术可提供最佳的视觉舒适度，帮助减轻眼部疲劳，并支持长时间专注。不仅如此，SoftBlue LED 技术在减少蓝光辐射方面的有效性已通过测试，并获得了德国莱茵 TÜV 低蓝光（硬件解决方案）认证。

TUV 莱茵护眼 - RPF® 40



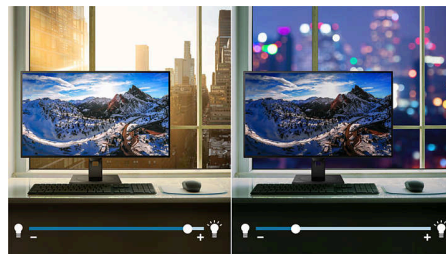
飞利浦显示器符合 TUV 莱茵护眼® 标准，可真正保护您免受长时间暴露于蓝光的危害。蓝光滤光器始终保持开启状态，不仅有助于减少数字化视疲劳，还能确保颜色的完整性。

PowerSensor



PowerSensor 是一种内置的“人体感应器”，能够通过传输和接收无害的红外信号来确定用户是否就位，并在用户离开电脑时自动降低显示器的亮度，从而能够节省高达 80% 的能源成本并延长显示器的使用寿命。

光传感器



光传感器采用智能传感器，可根据室内的光照条件来调整画面亮度，以小功耗获得优异画质。

支持 140W 反向供电的 USB-C 扩展坞连接



借助 USB 3.1 Type-C 扩展坞连接，仅需一根线缆即可将显示器与个人电脑或笔记本电脑相连。单一线缆即可整合数据传输、从电脑到显示器的高清视频输出、有线网络连接（无需笔记本配备网口）等功能以及实现高达 140W 的高功率反向供电。由此打造灵活高效的一体化扩展体验，完美适应各类现代工作场景。

VESA CERTIFIED
DisplayHDR® 400

WUHD
120Hz
WFHD
240Hz
Dual Mode

Multiview

SoftBlue
Technology

eyesafe
CERTIFIED
RPF 40

PowerSensor

LightSensor

USB-C Docking

Curved Business monitor

配备 USB-C 接口的 WQHD 显示器

34B2U5900C/93

规格

图片/显示

面板尺寸: 34 英寸/86.21 厘米
宽高比: 21:9
LCD 面板类型: VA 液晶显示屏
背光类型: W-LED 系统
像素间距: 0.15534 (宽) x 0.15405 (高) 毫米
亮度: 350 (SDR)cd/m², 450 (HDR) cd/m²
显示屏色彩: 1670 万 (8 位)
色域 (标准): NTSC: 111%, sRGB: 122%,
DCI-P3: 95%, Adobe RGB: 83% *
对比度 (标准): 3000:1
SmartContrast: 80,000,000:1
响应时间 (标准): 2 毫秒 (灰阶) *
视角: 178° (水平) /178° (垂直), @ C/R > 10
画面效果增强: SmartImage
最高分辨率: 5120 x 2160 (120Hz)
(HDMI/DP/USB-C)
有效显示区: 795.34 (水平) x 332.75 (垂直) 毫米 1500R 曲率*
扫描频率: WUHD 模式: 30 - 270 kHz (水平) /48 - 120 Hz (垂直); WFHD 模式: 30 - 270 kHz (水平) /48 - 240 Hz (垂直)
sRGB
Delta E: < 1 (适用于 sRGB)
SoftBlue
无闪烁
像素密度: 164 PPI
显示屏涂层: 防眩, 3H, 雾度 25%
SmartUniformity: 93 ~ 105%
EasyRead
自适应同步
HDR: VESA HDR 400
双模式: WUHD 5120 x 2160 (120Hz)/WFHD 2560 x 1080 (240Hz)
EyeSafe

连接

信号输入: 2 个 HDMI 2.1 端口、1 个 DisplayPort 1.4 端口、1 个 USB-C 端口 (上行, DP Alt 模式, 数据, PD)
同步输入: 单独同步, 同步时呈绿色
音频 (输入/输出): 音频输出
RJ45: 以太网局域网 (10M/100M/1G/2.5G)
信号输出: 1 个 DP 输出端口
HDCP: HDCP 1.4 (HDMI / DisplayPort / USB-C); HDCP 2.3 (HDMI / DisplayPort / USB-C)
HBR3: HBR 3
USB 集线器: USB 3.2 Gen2 10G 上行: USB-C1 (全功能) /USB-C2 下行: USB-A x3 (1 个支持快速充电 B.C 1.2)、USB-C3 (数据)、USB-C4 (15W, 数据)

供电

最大输送动力: 最高可达 140W (5V/3A、7V/3A、9V/3A、10V/3A、12V/3A、15V/3A、20V/4.8A、28V/5A)
版本: USB PD 版本 3.1
便利性
内置扬声器: 5 W x 2
即插即用兼容性: DDC/CI, Mac OS, sRGB, Windows 11 / 10
方便用户: SmartImage, 输入, 用户, 菜单, 打开/关闭电源
OSD 语言: 巴西葡萄牙语, 捷克语, 荷兰语, 英语, 法语, 芬兰语, 德语, 希腊语, 匈牙利语, 意大利语, 日语, 韩语, 葡萄牙语, 波兰语, 俄语, 简体中文, 西班牙语, 瑞典语, 繁体中文, 土耳其语, 乌克兰语
其它便利性: Kensington 锁, 耳机挂钩, VESA 安装架 (100 x 100 毫米)
控制软件: SmartControl
多视窗: 2x 设备, PIP/PBP 模式
SmartKVM: 是 (USB-C1/USB-C2)

底座

高度调节: 180 毫米
旋转: -/+180 度
倾斜: -5/30 度

功率

ECO 节能模式: 25.0 W (标准)
电源: 内置, 100-240 伏交流, 50-60 赫兹
关闭模式: 零功耗 AC 开关
开启模式: 37.35 瓦 (标准) (能源之星测试方法)
待机模式: 0.3 瓦 (标准)
电源 LED 指示灯: 工作 - 白色, 待机模式 - 白色 (闪烁)

尺寸

包装 (宽x高x厚) (毫米): 980 x 525 x 188 毫米
不带底座的产品 (毫米): 807 x 369 x 112 毫米
带底座的产品 (最大高度): 807 x 575 x 281 毫米

重量

带包装的产品 (千克): 15.81 千克
带底座的产品 (千克): 10.68 千克
不带底座的产品 (千克): 7.89 千克

使用条件

海拔: 工作: +12,000 英尺 (3,658 米), 非工作: +40,000 英尺 (12,192 米)
温度范围 (工作): 0° C 至 40° C
相对湿度: 20%-80 %
温度范围 (存储): -20° C 至 60° C
MTBF (已经过证明): 70,000 小时 (不包括背光)

可持续发展

环境和能源: PowerSensor, 光传感器, 能源之星, EPEAT*, RoHS
消费后可回收塑料: 85%+OBP 5%
可回收包装材料: 100 %
具体物质: 不含汞, 不含 PVC/BFR 的外壳

合规性和标准

审批机构: CB, CE 标记, TUV/GS, TUV Ergo, 通过 TCO 认证, 通过 TCO Certified Edge 认证, EAC, EAC ROHS, KC, CEL, CCC, CECP, KCC, UKCA, EMF, FCC, ICES-003, TÜV 莱茵低蓝光 (硬件解决方案), eyesafe® 认证 2.0

机壳

表面: 纹理结构
底座: 银
前边框: 炭灰色
后盖: 炭灰色

设计

设计于荷兰阿姆斯特丹



* 显示屏的圆弧半径以毫米为单位
* 响应时间值相当于 SmartResponse
* NTSC 色域面积基于 CIE1976, sRGB 色域基于 CIE1931, DCI-P3 覆盖范围基于 CIE 1976, Adobe RGB 覆盖范围基于 CIE 1931
* 要通过 USB-C 传输视频, 笔记本电脑/设备必须支持 USB-C DP Alt 模式
* 屏幕共享、通过互联网在线流式播送视频和音频等活动可能影响您的网络性能。您的硬件、网络带宽及其性能将决定音频和视频的总体质量。
* 您的笔记本电脑/设备必须支持 USB-C 标准动力输送规格才能使用 USB-C 供电和充电功能。请查看您的笔记本电脑用户手册或咨询制造商以了解更多详细信息。
* 如果以太网连接速度慢, 请进入 OSD 菜单, 然后选择支持 1G LAN 速度的 USB 3.0 或更高版本。
* 此款显示屏的 USB-C 输送动力高达 100 瓦 (标准值为 96 瓦), 最大输送动力取决于您的设备情况。
* EPEAT 等级仅在飞利浦注册产品的地区有效。请访问 <https://www.epeat.net/> 了解您所在国家/地区的注册状态。
* 显示器可能看上去不同于特征图像。
* 本说明手册中列出的产品和附件可能因国家和地区而异。