

# PHILIPS

# EVNIA



## 四倍高清游戏显示器

Fast IPS Gaming monitor

Evnia 3000

27" (68.5cm)

2560 x 1440 (四倍高清)



27M2N3500LQ

## 拓宽您的游戏视野

本款 27 英寸快速 IPS 显示器为游戏呈现锐利的四倍高清画质。凭借 200 Hz 刷新率和 0.3 毫秒智能 MBR，带来画质出色、响应迅捷、体验全面的高品质游戏享受。

### 专为游戏需求而设计的功能

- Stark ShadowBoost: 用于增强黑暗场景中的可见度
- Smart MBR: 减少运动模糊。
- Evnia Precision Center: 最大限度提升您的游戏体验
- 专为游戏玩家而优化的 SmartImage 游戏模式
- LowBlue 模式和无闪烁，可有效呵护您的双眼
- Smart Crosshair: 优化瞄准，更添乐趣

### 专为快速操作而打造

- 200Hz 刷新率，图像清晰锐利。
- 0.3 毫秒快速响应，展现清晰图像，让您畅玩游戏
- 低输入迟滞可减少设备和显示器之间的延迟时间

### 沉浸式视觉效果

- 高动态范围 (HDR) 产生更逼真的彩色视觉效果
- SmartContrast: 可展现极其丰富的暗部细节
- 四倍高清 2560 x 1440 像素的晶晰图像

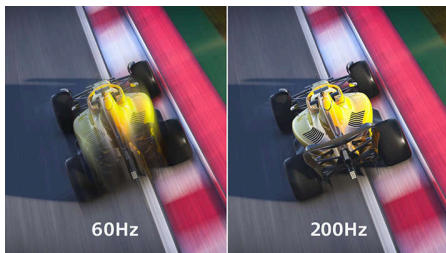
# Fast IPS Gaming monitor

四倍高清游戏显示器

27M2N3500LQ/93

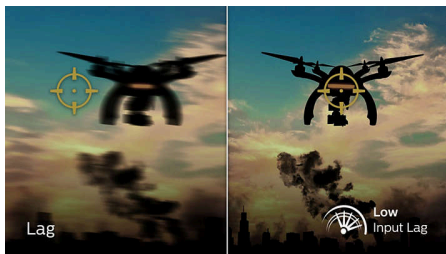
## 产品亮点

### 200Hz 游戏



借助这一功能，可播放每秒高达 200 帧的流畅画面。在这样的速度下，您将能够享受无延迟的视觉效果，并更清晰地看到竞争对手。此外，视觉效果也会更加清晰，让您在玩需要快速反应的游戏时更具优势。

### 低输入迟滞



输入迟滞是已连接设备执行操作和在屏幕上看到结果之间所用的时间量。低输入迟滞可减少从设备到显示器输入命令之间延迟时间，对于畅玩震动灵敏型游戏有巨大的改善，这对于快节奏、竞技游戏的玩家尤为重要。

### 0.3 毫秒 Smart MBR 快速响应



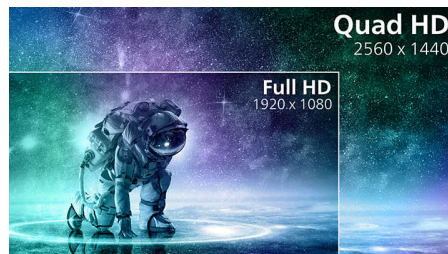
飞利浦显示器具有 0.3 毫秒 Smart MBR，可有效消除拖尾和运动模糊情况，提供更清晰和精确的视觉效果，从而增强游戏体验。快速移动的动作和戏剧性的过渡将一一流畅呈现。对于令人震撼和震动灵敏型的游戏玩家而言，这是理想的选择。

### 高动态范围 (HDR)



高动态范围提供了大为不同的视觉体验。凭借惊人的亮度、无可比拟的对比度和迷人的色彩，图像以更高的亮度焕发生机，同时呈现更深邃、更细致的暗度。它呈现了以前从未在显示屏上见到过的更全面的丰富新颜色的调色板，提供了吸引感官并激发情感的视觉体验。

### 晶晰图像



这些飞利浦显示屏可提供四倍高清 2560x1440 或 2560x1080 像素的晶晰图像。通过采用具有高密度像素数的高性能面板，并且支持高带宽来源，这些新款显示屏让您的图像和图形栩栩如生。无论您是需要 CAD-CAM 解决方案的极详尽信息、使用 3D 图形应用程序的高要求专业人员，还是处理大型电子表格的金融高手，飞利浦显示屏都能为您呈现晶晰图像。

### SmartContrast



SmartContrast 是飞利浦推出的一项技术，当观看暗色调的视频或玩暗色调的游戏时，它会分析所显示的内容，自动调节色彩并控制背光亮度，从而实现对比度的动态增强，展现优异的数字画面。选

择“节能”模式时，经过微调的对比度和背光可使日常办公应用程序呈现恰如其分的显示效果，将功耗保持在较低水平。

### LowBlue 模式和无闪烁



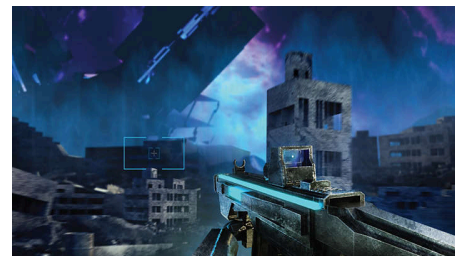
我们的 LowBlue 模式和无闪烁技术开发用于缓解由长时间在显示器前观看而产生的眼睛疲劳。

### SmartImage 游戏模式



全新的飞利浦游戏显示屏可快速访问 OSD，专为游戏玩家进行微调，并且提供多种选项。“FPS”（第一人称射击）模式改善了游戏中的黑暗主题，让您在黑暗区域查看隐藏物品。“竞赛”模式使用快速的响应时间、高显色和图像调整对显示屏进行调节。“RTS”（即时战略）模式具有特殊的 SmartFrame 模式，可突显特定区域并调整大小和图像。玩家 1 和玩家 2 可根据不同的游戏保存个人自定义设置，从而确保理想性能。

### Smart Crosshair



Crosshair 的颜色是默认设置。当 Smart Crosshair 开启时，颜色将变为背景色的互补色。Smart Crosshair 可提高瞄准的准确性，助您更轻松地发现敌人。



# Fast IPS Gaming monitor

四倍高清游戏显示器

27M2N3500LQ/93

## 产品亮点

### Stark ShadowBoost



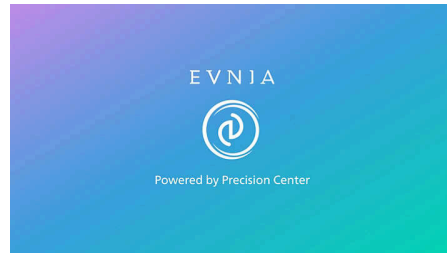
该功能可用于增强暗色场景，而不会使照亮区域过度曝光。Stark Shadowboost 功能有三档可供选择，可提供色彩饱和度更高、对比度更强的带纹理图像，让您在明暗环境中都能看得更清楚。此外，该功能还可帮助您微调视线，让敌人在游戏中更快暴露。

### Smart MBR



为减少运动模糊，这款显示器的 LED 背光将与刷新率同时工作，以控制亮度级别，从而提供出众画面清晰度。请注意，Smart MBR 是一种游戏模式，建议在非游戏时关闭此功能，因为它可能会导致屏幕闪烁。

### Evnia Precision Center



Evnia Precision Center 是一款易于使用的软件，旨在优化和个性化您的 Evnia 显示器。无论您是休闲游戏玩家还是竞技游戏玩家，它都提供各种自定义选项以符合您独特的游戏风格。凭借直观的控制和无缝导航，Evnia Precision Center 可让您拥有完全控制权，并提供提升游戏水平所需的一切 - 尽情享受指尖上的精彩吧。

# Fast IPS Gaming monitor

四倍高清游戏显示器

27M2N3500LQ/93

## 规格

### 图片/显示

面板尺寸: 27 英寸/68.5 厘米

宽高比: 16:9

LCD 面板类型: 快速 IPS

背光类型: W-LED 系统

像素间距: 0.2331 x 0.2331 毫米

亮度: 350 (SDR) cd/m<sup>2</sup>, 450 (HDR) cd/m<sup>2</sup>

显示屏色彩: 10.7 亿色 (8 位+FRC)

色域 (标准): DCI-P3: 83%, sRGB: 97.6%, NTSC

92%, Adobe RGB 90%\*

对比度 (标准): 1000:1

SmartContrast: Mega Infinity DCR

视角: 178° (水平) / 178° (垂直), @ C/R > 10

画面效果增强: SmartImage 游戏

SmartResponse: 1 毫秒 (灰阶到灰阶)\*

最高分辨率: 2560\*1440@200 Hz 10bits RGB

444 (DP), 2560\*1440@144Hz 8bits RGB 444

(HDMI)

有效显示区: 596.736(H)x335.664(V)mm

扫描频率: HDMI: 30~230 kHz (水平) / 48-144

Hz (垂直); DP: 30~310 kHz (水平) / 48-

200 Hz (垂直)

sRGB

Delta E: Delta <2 (sRGB)

无闪烁

像素密度: 108.79 PPI

LowBlue 模式

显示屏涂层: 防眩, 3H, 雾度 25%

低输入迟滞

EasyRead

Adaptive Sync 自适应同步 (VRR)

HDR: 支持 HDR 10

Smart MBR: 0.3 毫秒\*

Smart MBR Sync

暗影增强

Smart MBR: 0.3 毫秒\*

Smart Crosshair

阴影增强

SoftBlue 技术: 是\*

### 连接

信号输入: HDMI 2.0 x 1、DisplayPort 1.4 x 1

音频 (输入/输出): 耳机输出

HDCP: HDCP 1.4 (HDMI / DP), HDCP 2.2

(HDMI / DP)

### 便利性

即插即用兼容性: DDC/CI, Mac OS, sRGB,

Windows 11 / 10

方便用户: 打开/关闭电源, 菜单/确定, 输入/向上,

游戏设置/向下, SmartImage 游戏/返回

OSD 语言: 巴西葡萄牙语, 捷克语, 荷兰语, 英语, 芬

兰语, 法语, 德语, 希腊语, 匈牙利语, 意大利语, 日语,

韩语, 波兰语, 葡萄牙语, 俄语, 西班牙语, 简体中文,

瑞典语, 土耳其语, 繁体中文, 乌克兰语

其它便利性: Kensington 锁, VESA 安装架 (100 x

100 毫米), LowBlue 模式

控制软件: Evnia Precision Center

### 底座

倾斜: -5/20 度

### 功率

电源: 内部, 100-240 伏交流, 50-60 赫兹

关闭模式: 0.3 瓦 (标准)

开启模式: 26.7 瓦 (标准)

待机模式: 0.5 瓦 (标准)

电源 LED 指示灯: 工作 - 白色, 待机模式 - 白色 (闪

烁)

### 尺寸

包装 (宽x高x厚) (毫米): 780 x 455 x 139 毫

米

不带支座的产品 (毫米): 614 x 368 x 60 毫米

带支座的产品 (最大高度): 614 x 467 x 207 毫米

### 重量

带包装的产品 (千克): 6.64 千克

带支座的产品 (千克): 4.16 千克

不带支座的产品 (千克): 3.78 千克

### 使用条件

海拔: 工作: +12,000 英尺 (3,658 米), 非工

作: +40,000 英尺 (12,192 米)

温度范围 (工作): 0° C 至 40° C

MTBF: 50000 (不包括背光) 小时

相对湿度: 20%-80 %

温度范围 (存储): -20° C 至 60° C

### 可持续发展

环境和能源: RoHS

可回收包装材料: 100 %

消费后可回收塑料: 85%\*

### 合规性和标准

审批机构: CB, CE 标记, MEPS, CEL, CCC, CECP,

UKCA, EMF, FCC, ICES-003

### 机壳

颜色: 炭灰色

表面: 纹理

### 设计

设计于荷兰阿姆斯特丹

© 2026 Koninklijke Philips N.V.  
保留所有权利。

发行日期 2026-04-02  
版本: 3.3.2

EAN: 69 51613 92742 7

规格如有更改, 恕不另行通知。所有商  
标是 Koninklijke Philips N.V. 或它们各  
自所有者的财产。

[www.philips.com](http://www.philips.com)



\* 为了获得出色的输出性能, 请始终确保您的显卡能够达到此飞

利浦显示器的最大分辨率和刷新率。

\* 响应时间值相当于 SmartResponse

\* DCI-P3 覆盖范围基于 CIE1976, sRGB 覆盖范围基于

CIE1931, NTSC 色域和 Adobe RGB 色域基于 CIE1976。

\* 显示器在 415 - 455 nm 波长范围内的发射光强, 与 400-

500 nm 范围内的总发射光强之比应小于 50%。

\* Smart MBR 可调整亮度以降低模糊, 以便您无法在打开

Smart MBR 的情况下调整亮度。要降低运动模糊, LED 背光

将与屏幕刷新同步闪烁, 这可能会造成亮度发生明显变化

\* Smart MBR 是游戏优化模式, 打开 Smart MBR 可能会使屏

幕明显闪烁。建议在不使用游戏功能时将其关闭

\* 这款显示器致力于可持续发展: 显示器的底座由 85% 的消费

后可回收塑料制成。

\* 显示器可能看上去不同于特征图像。

\* 本说明手册中列出的产品和附件可能因国家和地区而异。