

PHILIPS

EVNIA



全高清游戏显示器

Fast IPS Gaming monitor

Evnia 3000

25 (24.5 英寸/62.2 厘米对角线)

1920 x 1080 (全高清)



25M2N3200XI

拓宽您的游戏视野

这款 25 英寸 Fast IPS 显示器呈现锐利的游戏画质。凭借可超频至 420 Hz 的刷新率和 0.3 ms Smart MBR，尽享清晰视觉与全方位的高品质游戏体验。

专为游戏需求而设计的功能

- Stark ShadowBoost：用于增强黑暗场景中的可见度
- 智能狙击器：放大目标时，实现更精准的控制
- Evnia Precision Center：最大限度提升您的游戏体验
- 专为游戏玩家而优化的 SmartImage 游戏模式
- SoftBlue 舒视蓝护眼技术：打造舒适观看体验
- Smart Crosshair：优化瞄准，更添乐趣

专为快速操作而打造

- 420 Hz 刷新率：实现超高速和超清晰游戏体验
- 0.3 毫秒快速响应，展现清晰图像，让您畅玩游戏
- 低输入迟滞可减少设备和显示器之间的延迟时间

沉浸式视觉效果

- SmartContrast：可展现极其丰富的暗部细节
- DisplayHDR 400 提供更逼真和出色的视觉画面

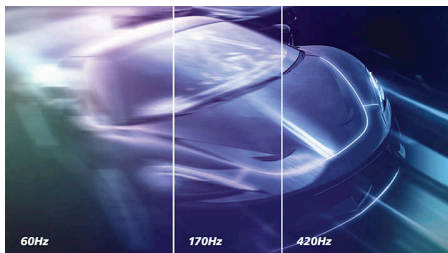
Fast IPS Gaming monitor

全高清游戏显示器

25M2N3200XI/93

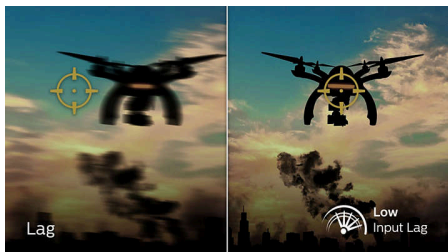
产品亮点

可超频至 420 Hz 的刷新率



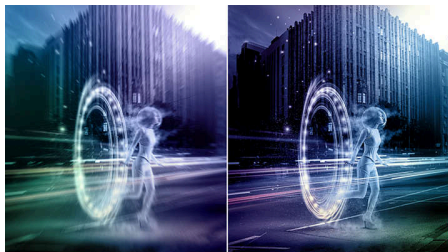
超频模式下刷新率最高可达 420 Hz，助您畅玩游戏，带来令您赞叹不已的震撼清晰度。通关更快、命中更准，其清晰度更是让人惊叹：无论是疾速闯关还是驰骋赛场，游戏画面始终干净利落无拖影。

低输入迟滞



输入迟滞是已连设备执行操作和在屏幕上看到结果之间所用的时间量。低输入迟滞可减少从设备到显示器输入命令之间延迟时间，对于畅玩颤动灵敏型游戏有莫大的改善，这对于快节奏、竞技游戏的玩家尤为重要。

0.3 毫秒 Smart MBR 快速响应



飞利浦显示器具有 0.3 毫秒 Smart MBR，可有效消除拖尾和运动模糊情况，提供更清晰和精确的视觉效果，从而增强游戏体验。快速移动的动作和戏剧性的过渡将一一流畅呈现。对于令人震撼和颤动灵敏型的游戏玩家而言，这是理想的选择。

DisplayHDR 400



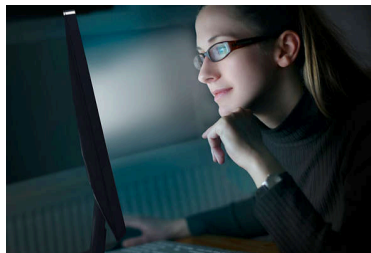
经 VESA 认证的 DisplayHDR 400 从普通 SDR 显示器中得到明显改进。与其他“HDR 兼容型”屏幕不同，真正的 DisplayHDR 400 提供令人惊艳的亮度、对比度和色彩。具有全局调光功能和最低 400 尼特的亮度，图像更逼真，亮点显著，同时具有更深、更微妙的黑色效果。它可呈现更浓郁丰富的全新色彩，从而带来吸引您感官的视觉体验。

SmartContrast



SmartContrast 是飞利浦推出的一项技术，当观看暗色调的视频或玩暗色调的游戏时，它会分析所显示的内容，自动调节色彩并控制背光亮度，从而实现对比度的动态增强，展现优异的数字画面。选择“节能”模式时，经过微调的对比度和背光可使日常办公应用程序呈现恰如其分的显示效果，将功耗保持在较低水平。

SoftBlue 舒视蓝护眼技术



SoftBlue 舒视蓝护眼 LED 技术，配合显示器的低蓝光技术面板，可有效减少因过度暴露于蓝光而对健康造成的不良影响。在这款显示器的面板中，有

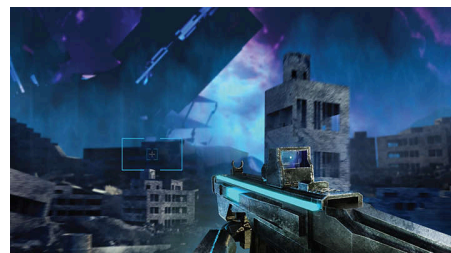
害蓝光的比例降低了近 50%，而 SoftBlue 舒视蓝护眼 LED 技术也同时发挥作用，减少了屏幕发出的有害蓝光。

SmartImage 游戏模式



全新的飞利浦游戏显示屏可快速访问 OSD，专为游戏玩家进行微调，并且提供多种选项。“FPS”（第一人称射击）模式改善了游戏中的黑暗主题，可让您在黑暗区域查看隐藏物品。“竞赛”模式使用快速的响应时间、高显色和图像调整对显示屏进行调节。“RTS”（即时战略）模式具有特殊的 SmartFrame 模式，可突显特定区域并调整大小和图像。玩家 1 和玩家 2 可根据不同的游戏保存个人自定义设置，从而确保理想性能。

Smart Crosshair



Crosshair 的颜色是默认设置。当 Smart Crosshair 开启时，颜色将变为背景色的互补色。Smart Crosshair 可提高瞄准的准确性，助您更轻松地发现敌人。



Fast IPS Gaming monitor

全高清游戏显示器

25M2N3200XI/93

产品亮点

Stark ShadowBoost



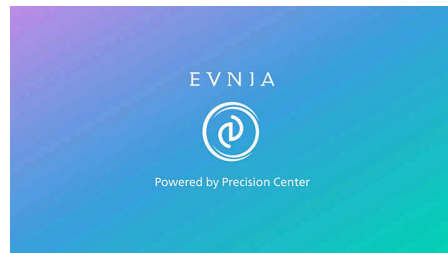
该功能可用于增强暗色场景，而不会使照亮区域过度曝光。Stark Shadowboost 功能有三档可供选择，可提供色彩饱和度更高、对比度更强的带纹理图像，让您在明暗环境中都能看得更清楚。此外，该功能还可帮助您微调视线，让敌人在游戏中更快暴露。

智能狙击器



借助智能狙击器，轻松操控瞄准镜，实现精准射击。智能狙击器会在屏幕顶部或中央显示为一个额外的叠加窗口，支持您将放大倍率调整至常规倍率的 2.0 倍。

Evnia Precision Center



Evnia Precision Center 是一款易于使用的软件，旨在优化和个性化您的 Evnia 显示器。无论您是休闲游戏玩家还是竞技游戏玩家，它都提供各种自定义选项以符合您独特的游戏风格。凭借直观的控制和无缝导航，Evnia Precision Center 可让您拥有完全控制权，并提供提升游戏水平所需的一切 - 尽情享受指尖上的精彩吧。

规格

图片/显示

面板尺寸: 24.5 英寸 / 62.2 厘米
宽高比: 16:9
LCD 面板类型: 快速 IPS
背光类型: W-LED 系统
像素间距: 0.2832 x 0.2802 毫米
亮度: SDR: 350 cd/m², HDR: 450 cd/m², HDR peak: 500 cd/m²
显示屏色彩: 16.7M
色域 (标准): DCI-P3: 91%, sRGB: 99%, NTSC: 100%, Adobe RGB: 99%*
对比度 (标准): 1000:1
SmartContrast: Mega Infinity DCR
响应时间 (标准): 1 毫秒 (灰阶到灰阶) *
视角: 178° (水平) / 178° (垂直), @ C/R > 10
画面效果增强: SmartImage 游戏
最高分辨率: 1920 x 1080 (240 Hz) (HDMI, 8 位), 1920 x 1080 (420 Hz) (DP 超频模式, 8 位)
有效显示区: 543.744 (水平) x 302.616 (垂直) 毫米
扫描频率: HDMI: 30 - 280 kHz (水平) / 48 - 240 Hz (垂直); DP 超频: 30 - 470 kHz (水平) / 48 - 420 Hz (垂直)
sRGB
Delta E: Delta <2 (sRGB)
无闪烁
像素密度: 89.91 PPI
显示屏涂层: 防眩, 3H, 雾度 25%
EasyRead
HDR: 支持 HDR 400
智能狙击器
Smart MBR Sync
暗影增强: 是*

Smart MBR: 0.3 毫秒*
Smart Crosshair
阴影增强
SoftBlue 技术: 是*

连接

信号输入: HDMI 2.0 x 2, DisplayPort 1.4 x 1
音频 (输入/输出): 音频输出
HDCP: HDCP 1.4 (HDMI/DisplayPort)、HDCP 2.3 (HDMI/DisplayPort)

便利性

即插即用兼容性: DDC/CI, Mac OS X, sRGB, Windows 11 / 10
方便用户: 打开/关闭电源, 菜单/确定, 输入/向上, 游戏设置/向下, SmartImage 游戏/返回
OSD 语言: 巴西葡萄牙语, 捷克语, 荷兰语, 英语, 芬兰语, 法语, 德语, 希腊语, 匈牙利语, 意大利语, 日语, 韩语, 波兰语, 葡萄牙语, 俄语, 西班牙语, 简体中文, 瑞典语, 土耳其语, 繁体中文, 乌克兰语
其它便利性: Kensington 锁, VESA 安装架 (100 x 100 毫米), LowBlue 模式
控制软件: Evnia Precision Center

功率

电源: 内部, 100-240 伏交流, 50-60 赫兹
关闭模式: 0.3 瓦 (标准)
开启模式: 25.2 W (典型值)
待机模式: 0.5 瓦 (标准)
电源 LED 指示灯: 工作 - 白色, 待机模式 - 白色 (闪烁)

尺寸

包装 (宽x高x厚) (毫米): 635 x 420 x 139 毫米
不带底座的产品 (毫米): 558 x 331 x 64 毫米

重量

带包装的产品 (千克): 5.40 千克
不带底座的产品 (千克): 3.33 千克

使用条件

海拔: 工作: +12,000 英尺 (3,658 米), 非工作: +40,000 英尺 (12,192 米)
温度范围 (工作): 0° C 至 40° C
MTBF: 50000 (不包括背光) 小时
相对湿度: 20%-80 %
温度范围 (存储): -20° C 至 60° C

可持续发展

环境和能源: RoHS
可回收包装材料: 100 %
具体物质: 不含汞, 不含 PVC/BFR 的外壳
消费后可回收塑料: 85%*

合规性和标准

审批机构: CB, CE 标记, PSB, CEL, CCC, CEC, UKCA, EMF, FCC, ICES-003

机壳

颜色: 深石青
表面: 纹理

设计

设计于荷兰阿姆斯特丹



* "IPS" 字样/商标和相关技术专利均属于其各自的所有者。
* 响应时间值相当于 SmartResponse
* Smart MBR 可调整亮度以降低模糊, 以便您无法在打开 Smart MBR 的情况下调整亮度。要降低运动模糊, LED 背光将与屏幕刷新同步闪烁, 这可能会造成亮度发生明显变化。
* Smart MBR 是游戏优化模式, 打开 Smart MBR 可能会使屏幕明显闪烁。建议在不使用游戏功能时将其关闭。
* 为了获得出色的输出性能, 请始终确保您的显卡能够达到此飞利浦显示器的最大分辨率和刷新率。
* DCI-P3 覆盖范围基于 CIE1976, sRGB 覆盖范围基于 CIE1931, NTSC 色域和 Adobe RGB 色域基于 CIE1976。
* 启用低输入迟滞功能时, SmartResponse 无法激活。
* 低蓝光合规性: 在 415 - 455 nm 范围内的显示发射光与 400 - 500 nm 的显示发射光的比值应小于 50%。
* 本款显示器充分体现可持续发展: 支架脚由 35% 的可回收塑料制成, 显示器的底盘由 85% 的消费后可回收塑料制成。
* 显示器可能看上去不同于特征图像。
* 本说明手册中列出的产品和附件可能因国家和地区而异。