

70.0 mm

100.0 mm

PHILIPS

Power Bank

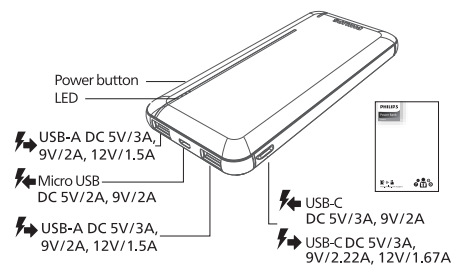
DLP1812P



www.philips.com/support



1



EN Power button | **CS** Tlačítko napájení |
DA tænd/sluk-knap | **DE** Ein-/Ausschalter |
ES Botón de encendido | **FI** Virtapainike |
FR Bouton marche/arrêt | **HU** Bekapcsoló gomb |
IT Pulsante di accensione | **NL** Aan-uitknop |
NO Av/på-knapp | **PL** Przycisk zasilania |
PT Botão ligar/desligar | **RO** Buton de alimentare |
SK Hlavný vypínač | **SL** Tipka za vklop/izklop |
TR Güç düğmesi | **RU** Кнопка питания |
EL Κομπιέ λειτουργίας

EN Charging port | **CS** Nabíjecí port |
DA Opladningsport | **DE** Ladeanschluss |
ES Puerto de carga | **FI** Latausliitäntä | **FR** Port de mise en charge | **HU** Töltőport | **IT** Porta di ricarica | **NO** Ladeport | **NL** Oplaadpoort |
PL Port ładowania | **PT** Porta de carregamento |
RO Port de încărcare | **SK** Port na nabíjanie |
SL Vrata za polnjenje | **TR** Şarj portu |
RU Разъем для зарядки | **EL** Θύρα φόρτισης

EN Output port | **CS** Výstupní port |
DA udgangsport | **DE** Ausgabeport | **ES** Puerto de salida | **FI** Lähtöportin | **FR** Port de sortie |
HU Kimeneti aljzat | **IT** Porta di uscita |
NO Utgangsport | **NL** Uitgang | **PL** Port wyjściowy | **PT** Porta de saída | **RO** Port de ieşire |
SK Výstupný port | **SL** Izhodna vrata | **TR** Çıkış portu | **RU** Выходной порт | **EL** Θύρα εξόδου

LED

●●●● 75%~100%

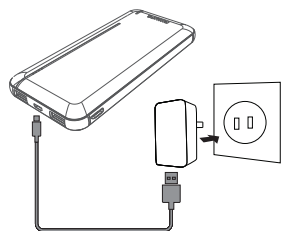
●●●● 50%~75%

●●●● 25%~50%

●●●● 0%~25%

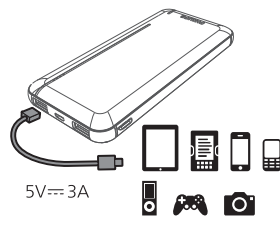
Front

2



EN Sold separately | **CS** Prodává se samostatně | **DA** Sælges separat |
DE Separat erhältlich | **ES** Se vende por separado. | **FI** Lisävaruste | **FR** Vendue séparément | **HU** Külön vásárolható meg. | **IT** Venduto separatamente |
NO Selges separat | **NL** Afzonderlijk verkrijgbaar | **PL** Do nabycia osobno |
PT Vendido em separado | **RO** Vândut separat | **SK** Predáva sa samostatne |
SL Na prodaj ločeno | **TR** Ayrı olarak satılır | **RU** Продается отдельно |
EL Πωλείται ξεχωριστά

3



4 **Warning**

1. Avoid disposal of battery into fire or a hot oven, or mechanically crushing or cutting of battery, that can result in an explosion.
2. Do not leave a battery in an extremely high temperature surrounding environment that can result in an explosion or the leakage of flammable liquid or gas.
3. No user replaceable parts inside. Refer servicing to manufacturer specified agency or qualified service personnel.
4. Only use accessories specified by the manufacturer.
5. All electrical and electronic products including batteries should be disposed of separately from the municipal waste stream via designated collection facilities appointed by the government or the local authorities.
6. Do not leave battery or use battery inside high temperature car.
7. Only use battery in surrounding environment between 0°C~45°C

Deutschland WEEE: Elektro- und Elektronikgerätegesetz (ElektroG)

Dieses Symbol auf dem Produkt oder dessen Verpackung gibt an, dass Elektrogeräte und Batterien nicht zusammen mit dem Restmüll entsorgt werden dürfen. Die getrennte Abfallsammlung Ihrer alten Elektrogeräte sowie Batterien zum Zeitpunkt ihrer Entsorgung trägt zum Schutz der Umwelt bei und gewährleistet, dass die Geräte auf eine Art und Weise recycelt werden, die keine Gefährdung für die Gesundheit des Menschen und die Umwelt darstellt. Sie sind für die Entsorgung oder Aufbereitung zur Wiederverwendung verantwortlich.

- Sammeln Sie die Geräte getrennt vom Hausmüll und übergeben Sie sie an eine Sammelstelle. Bitte trennen Sie gegebenenfalls auch die zur Wiederverwendung aufbereiteten elektronischen Geräte von den für die Entsorgung bestimmten elektronischen Geräten.
- Entfernen Sie gegebenenfalls die Batterien und Glühbirnen von den elektronischen Geräten, bevor Sie sie zur Entsorgung an die Sammelstelle übergeben. Dies gilt jedoch nicht für die elektronischen Geräte, die für die Wiederverwendung aufbereitet werden.
- Löschen Sie personenbezogene Daten auf den elektronischen Geräten, bevor Sie sie entsorgen oder zur Wiederverwendung abgeben.

Weitere Informationen darüber, wo Sie Ihre Altgeräte und Batterien zur Entsorgung oder zur Wiederverwendung abgeben können, erhalten Sie von Ihrer örtlichen Stadtverwaltung, Ihrem Entsorgungsdienst für Hausmüll oder dem Geschäft, in dem Sie die elektronischen Geräte und Batterien erworben haben.

Rücknahmepflichtig sind Geschäfte mit einer Verkaufsfläche von mindestens 400 m² für Elektro- und Elektronikgeräte sowie diejenigen Lebensmittelgeschäfte mit einer Gesamtverkaufsfläche von mindestens 800 m², die mehrmals pro Jahr oder dauerhaft Elektro- und Elektronikgeräte anbieten und auf dem Markt bereitstellen. Diese Händler müssen:

- beim Verkauf eines neuen Elektrogeräts ein Altgerät der gleichen Art kostenfrei zurücknehmen (1:1-Rücknahme); auch bei Lieferungen nach Hause,
- bis zu drei kleine Altgeräte (keine äußere Abmessung größer als 25 cm) kostenfrei im Verkaufsgeschäft oder in unmittelbarer Nähe zurücknehmen, ohne Neukaufverpflichtung.

Rücknahmepflichten gelten auch für den Versandhandel, wobei die Pflicht zur 1:1-Rücknahme im privaten Haushalt nur für Wärmeüberträger (Kühl-/Gefriergeräte, Klimageräte u.a.), Bildschirmgeräte und Großgeräte gilt; für die 1:1-Rücknahme von Lampen, Kleingeräten und kleinen ITK-Geräten sowie die 0:1-Rücknahme müssen Versandhändler Rückgabemöglichkeiten in zumutbarer Entfernung zum Endverbraucher bereitstellen.

Get product support at:
www.philips.com/support
Philips and the Philips Shield Emblem are registered trademarks of Koninklijke Philips N.V. and are used under license. This product has been manufactured by and is sold under the responsibility of MMD Hong Kong Holding Limited or one of its affiliates, and MMD Hong Kong Holding Limited is the warrantor in relation to this product.



Back

中间虚线和外边框不需印刷

技术要求：
正反两面印刷
成品尺寸：70*100mm
材质：100g书写纸
颜色：单黑
处理：风琴折
公差：+/-1mm