

PHILIPS



Épilateur à lumière pulsée
IPL reconditionné

Lumea IPL 8000 Series

Capteur SmartSkin

1 accessoire intelligent : corps

Application Lumea IPL

Fonctionnement sur secteur



BRI940/00R1

Adapté à vos besoins avec SenseIQ

Profitez d'une peau lisse pendant 18 mois*

Profitez d'une séance rapide et personnalisée avec notre appareil à lumière pulsée intense Lumea série 8000. Technologie SenseIQ avec accessoires intelligents et application Lumea IPL pour une peau lisse pendant longtemps.

Doux et efficace pour une peau lisse pendant longtemps

- Obtenez des résultats rapides avec seulement 2 séances par mois
- Développé en collaboration avec des dermatologues pour assurer simplicité et efficacité
- Cordon ultralong pour plus de flexibilité pendant l'utilisation

Épilateur à lumière pulsée Lumea reconditionné

- Mêmes résultats, meilleur pour l'environnement

Solution pour le corps

- Convient à la plupart des types de peau et de poils
- Solution pour le corps avec 1 accessoire intelligent

Épilation personnalisée à lumière pulsée

- Douceur et confort avec la technologie SenseIQ
- Optimisez votre routine de soins avec l'application Philips Lumea IPL

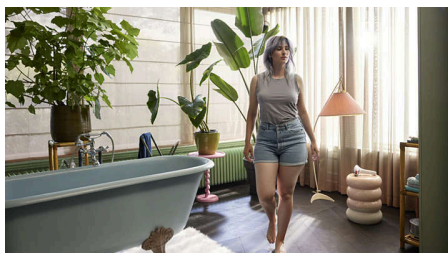
Lumea IPL 8000 Series

Épilateur à lumière pulsée IPL reconditionné

BRI940/00R1

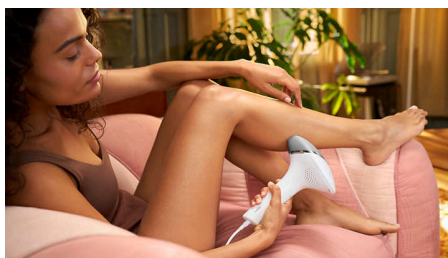
Points forts

Épilateur à lumière pulsée Lumea reconditionné



Nous avons à cœur de recycler les produits retournés et de leur donner une seconde vie, car les matériaux et les pièces que nous utilisons pour les produire ont un impact considérable en termes de CO2. Faire le choix d'un appareil reconditionné plutôt que neuf réduit l'empreinte carbone de 78 %***.

Des résultats rapides avec 2 séances par mois



Commencer avec un traitement toutes les 2 semaines, ce qui représente la moitié du nombre de traitements nécessaires pour les autres marques, suivi de retouches une fois par mois seulement. C'est tout. S'occuper des deux demi-jambes prend 8 minutes et 30 secondes.

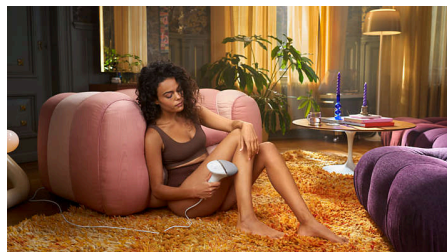
Technologie SenseIQ



L'épilateur Lumea série 8000 offre cinq niveaux d'intensité lumineuse faciles à régler. Notre capteur SmartSkin détermine votre teint de peau

et vous aide à trouver le réglage le plus adapté. Les accessoires intelligents adaptent l'épilation à chaque zone du corps.

Cordon ultralong



Pratique à utiliser grâce à son cordon ultralong pour un accès facile et une meilleure maniabilité.

1 accessoire intelligent



L'accessoire spécialement conçu est incurvé vers l'intérieur pour un contact optimal avec la peau lors de l'utilisation sur de grandes zones telles que les jambes. Un programme personnalisé est déclenché lorsqu'il est connecté.

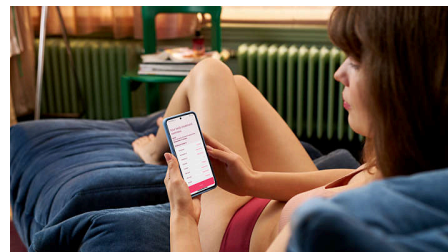
Développé en étroite collaboration avec des experts



En tant que leader dans le domaine des technologies de soins de santé, Philips a développé l'épilateur à lumière pulsée Lumea IPL en collaboration avec des dermatologues, de manière à permettre un usage domestique facile et efficace. Dérivé de la technologie utilisée pour

les épilations en instituts, le Lumea IPL permet une épilation douce, même sur les zones sensibles.

Application Philips Lumea IPL



Notre application d'apprentissage gratuite vous aide à organiser et à respecter votre programme de séances, puis vous guide étape par étape à chaque séance. Téléchargée par plus de 2,1 millions d'utilisateurs.

Pour la plupart des types de peau et de poils



La technologie de lumière pulsée nécessite un contraste entre la pigmentation du poil et de la peau. Elle fonctionne donc sur les poils naturellement blond foncé, bruns et noirs et sur les teints de peau clairs à foncés (I-V).

Caractéristiques

Caractéristiques techniques des accessoires

Accessoire corps: Forme : convexe, Taille de la fenêtre : 4,1 cm², Utilisation adaptée au corps : jambes, bras et ventre

Sécurité et paramètres réglables

Filtre UV intégré: Protège votre peau des rayons UV

5 réglages d'intensité lumineuse: S'adapte à votre teint de peau

Système de sécurité intégré: Évite les flashes accidentels

Capteur de teint de peau: Détecte votre teint de peau

Capteur SmartSkin: Indication de réglage adaptée à la demande

Mode d'application

Flash Continu & Manuel: Pour une utilisation rapide

Flash & Manuel: Pour une utilisation sur les petites zones

Utilisation avec ou sans fil: Fonctionnement sur secteur

Spécificités techniques

Tension: 100-240 volt

Lampe haute performance: Conçu pour durer, 450 000 flashes, ce qui équivaut à une durée de vie de la lampe de 39 ans**

Entretien

Garantie: Garantie mondiale de 2 ans + 1 année supplémentaire de garantie si vous enregistrez le produit dans les 90 jours après l'achat

Accessoires inclus

Conditions d'utilisation: Mode d'emploi

Rangement: Pochette de rangement

Adaptateur: 19,5 V / 4 000 mA

Durée d'utilisation

Aisselles: 2,5 min

Maillot: 2 min

Demi-jambes: 8,5 min



* Au bout de 3 séances. Réduction moyenne de la pilosité après 18 séances : 86 % sur les demi-jambes, 70 % sur le maillot, 67 % sur les aisselles

** En suivant le suivi du programme de séances recommandé. Calculée pour une utilisation sur les demi-jambes, le maillot, les aisselles et le visage. La durée de vie de la lampe ne prolonge pas la garantie mondiale de 2 ans de Philips

*** Sont pris en compte : le produit, les matériaux d'emballage et la logistique inverse de Philips pour les retours Lumea S8000. Non pris en compte : les produits chimiques, l'énergie nécessaire au retraitement, le transport des pièces entrantes et des matériaux. Calcul réalisé grâce à la méthode ReCiPe2016 et à la base de données ecoinvent3.6, sur la base du remplacement de tous les accessoires, adaptateurs et emballages.