

PHILIPS

EVNIA



QD OLED 遊戲顯示

器

QHD Gaming monitor

Evnia 6000

26.5 吋 (67.3 厘米)

2560 x 1440 (Quad HD)



27M2N6501L

將您的遊戲體驗發揮到極致

這款顯示器專為高速遊戲而設計，具備 240Hz 刷新率及 QD OLED 面板，完美融合超乎想像的速度與超卓畫質。

專為遊戲玩家而設的卓越功能

- Stark ShadowBoost：增強黑暗場景的可見度
- 保護並散熱，以達至持久的色彩清晰度
- Evnia 精準中心：將您的遊戲體驗提升至極致
- 智能狙擊手：讓您在放大瞄準目標時獲得經改進的控制體驗。
- 人工智能增強 Ambiglow：讓您的娛樂體驗更上一層樓
- MultiView 啟用即時雙連接及檢視
- 智能十字瞄準線：瞄準更佳和樂趣更多

專為快速操控而設

- AMD FreeSync™ Premium；無撕裂、無斷續，如行雲流水的遊戲體驗
- 極高速 240 Hz 刷新率帶來幾乎無延遲的遊戲體驗

沉浸式視覺效果

- 高動態範圍 (HDR) 帶來更逼真的彩色視覺效果
- Quad HD 2560 x 1440 像素的超高清圖像
- 真正的 10 位元顯示器在視覺效果上重現更暢順的漸變效果

QHD Gaming monitor

QD OLED 遊戲顯示器

27M2N6501L/61

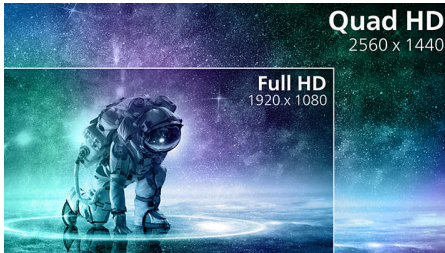
產品特點

極高速 240 Hz 刷新率



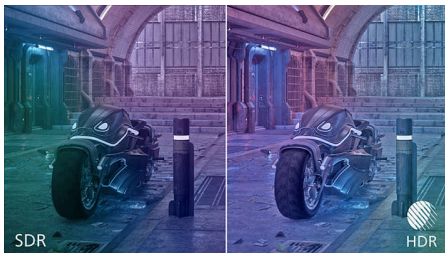
當進行最緊張的動作遊戲，極高速 240 Hz 刷新率帶來超暢順、無延遲的遊戲體驗。這款 Philips 顯示器可每秒重取畫面影像高達 240 次，比標準顯示器更快。尤其是在節奏快速的遊戲，如 FPS 和賽車遊戲，240 Hz 刷新率可帶來超凡動態和清晰影像。透過 Philips 240 Hz 顯示器，連貫動作畫面都不抖動和無鬼影。在遊戲中體驗更深的沉浸感和現場感。

超高清圖像



這款 Philips 顯示器可呈現超高清 Quad HD 2560x1440 或 2560x1080 像素圖像。這款全新的顯示器運用高密度像素數的高效面板，配合高頻寬來源，使您的圖像及圖形栩栩如生。無論是您的專業工作需要 CAD-CAM 解決方案的極致細緻資訊、使用 3D 圖形應用程式，還是處理大型試算表的金融精靈，Philips 顯示器都能為您呈現超高清圖像。

高動態範圍 (HDR)



高動態範圍可帶來顯著不同的視覺體驗。以令人驚艷的亮度、無與倫比的對比度和迷人的色彩，帶來更明亮生動的圖像，畫面亦更有深度，陰影同時更加細緻入微，呈現出前所未見、色彩更豐富的新色調，為您帶來更引人入勝的新視覺體驗。

真正的 10 位元色彩深度



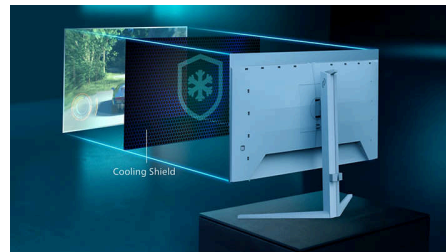
使用 Philips 這款真正的 10 位元彩色螢幕，您可以看到色彩準確度極高且符合專業標準的色彩關鍵專業作品。與傳統的 8 位元彩色螢幕相比，這款 Philips 顯示器可在色調之間產生更自然的過渡，從而實現更暢順的漸變效果。

QD OLED 技術



QD-OLED 將 OLED 顯示面板與 Quantum Dot 技術的優點完美結合，QD-OLED 能確保帶來高對比度、深邃黑色與無局限的可視角度，以及高峰值亮度和更鮮明的色彩。

散熱保護層



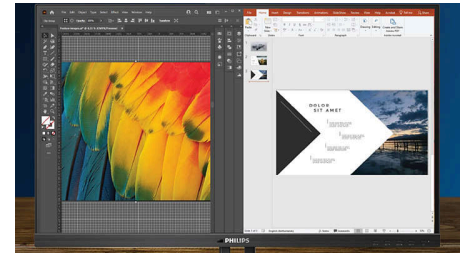
捍衛您 QD-OLED 顯示屏的真實色彩，使其不會隨時間褪色。為延長顯示屏的壽命，這款顯示器配備了整合式石墨烯護盾，能使顯示屏保持散熱。石墨烯透過均勻分散螢幕藍光產生的熱量，並以比石墨更有效的散熱方式，維持顯示屏的完整性。對遊戲玩家而言，這意味著您可以安心暢玩，而遊戲中的色彩依然能保持像素級完美。

人工智能增強 Ambiglow



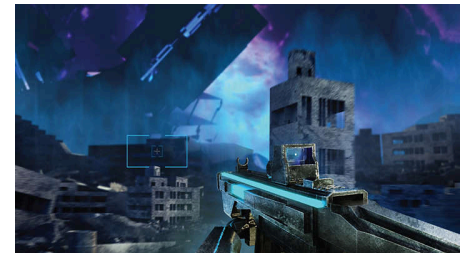
我們的人工智能增強處理器可分析即將顯示的影像內容，並持續調整散發光線的色彩及亮度，與影像互相配襯。此功能可讓您的視覺體驗更上一層樓。創新的 Ambiglow 使用其人工智能功能創造出真正的沉浸式自訂體驗。從將您的房間變得五彩繽紛到讓您感受到自己就是遊戲的一部分，人工智能增強 Ambiglow 透過融合智能、色彩及燈光，將您的遊戲體驗提升至極致。

MultiView 技術



Philips MultiView 顯示器解像度極高，又可為您連接世界：MultiView 技術能啟用活躍式雙連接及檢視功能，讓您可以在不同裝置同時工作，桌上電腦和筆記簿型電腦雙開絕無問題，方便處理多項複雜事宜。

智能十字瞄準線



十字瞄準線顏色為預設。當智能十字瞄準線開啟時，顏色將變更為背景顏色的互補色。智能十字瞄準線提升瞄準精準度，讓您更輕易發現敵人。



QD OLED



QHD Gaming monitor

QD OLED 遊戲顯示器

27M2N6501L/61

產品特點

Stark ShadowBoost



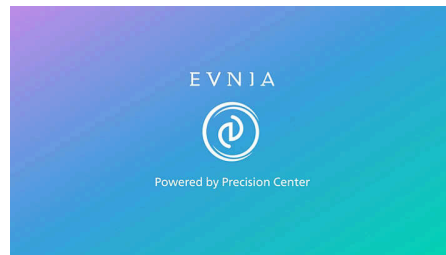
這項功能可以增強黑暗場景，而不會令光亮區域過度曝光。Stark Shadowboost 功能設有三個可選擇級別，帶來更佳色彩飽和度、更高對比度且更有質感的影像，讓您在光亮與黑暗環境中都能看得更清楚。另外，這項功能可助您在遊戲中微調視野，讓您可以更快地發現敵人。

智能狙擊手



智能狙擊手讓您能更好地控制瞄準鏡，以實現精確瞄準。它會在您螢幕的頂部或中央疊加一個額外視窗，並讓您能夠選擇高達正常放大率 2.0 倍的縮放級別。

Evnia 精準中心



Evnia 精準中心是一款易於使用的軟件，專為優化和個人化您的 Evnia 顯示器而設計。無論您是休閒玩家還是競技玩家，它都能提供多種自訂選項，以

匹配您獨特的遊戲風格。憑藉直觀的控制和無縫的導航，Evnia 精準中心助您全面掌控，滿足您的所有需求，讓您的遊戲體驗更上一層樓——一切盡在指尖。

AMD FreeSync™ Premium



AMD FreeSync™ OFF
(Simulation)

AMD FreeSync™ ON

玩遊戲不應波折重重，或遇到畫面斷續。AMD FreeSync™ Premium 為頂尖遊戲玩家提供流暢的無撕裂遊戲體驗，同時保持最佳性能。絕不犧牲高刷新率、低延遲率和低幀率補償技術，令您滿懷信心，傲視遊戲群雄。

QHD Gaming monitor

QD OLED 遊戲顯示器

27M2N6501L/61

規格

影像/顯示

面板尺寸: 26.5 吋 / 67.3 厘米

螢幕比例: 16:9

顯示器面板類型: QD OLED

像素點距: 0.2292 x 0.2292 毫米

亮度: SDR: 200 (APL 100%) nit, HDR: 400nits (APL 10%) nit

顯示色彩: 10.7 億 (10 位元)

色飽和度 (典型): Adobe RGB 98%; DCI-

P3:99%, sRGB: 147.5%, NTSC 120%.*

對比率 (一般): 150 萬: 1

SmartContrast: Mega Infinity DCR

響應時間 (常規): 0.03 毫秒 (灰階至灰階) *

可視角度: 178° (H) / 178° (V), @ C/R > 10000

影像增強功能: SmartImage 遊戲

最高解像度: 2560x1440 @ 240 Hz (DP/HDMI)

有效可視範圍: 590.42 (水平) x 333.72 (垂直) 毫米

掃描頻率: 30k-390kHz (水平) / 48-240Hz (垂直)

sRGB: 是

Delta E: < 2 (sRGB)

不閃爍: 是

像素密度: 111 PPI

顯示器螢幕表層: 防反射, 2 小時

低輸入時差: 是

EasyRead: 是

AMD FreeSync™ 技術: 是

G-SYNC: 是

HDR: HDR 10

像素格式: RGB Q 條紋*

智能十字瞄準線: 是

Stark ShadowBoost: 是

智能狙擊手: 是

Clear MR 標準: 13000

暗影提升: 是

SoftBlue 技術: 是*

連接

訊號輸入: HDMI 2.1 x 2, DisplayPort 1.4 x 1

音訊 (輸入/輸出): 耳機輸出

HDCP: HDCP 1.4 (HDMI / DisplayPort), HDCP 2.3 (HDMI / DisplayPort)

USB 集線器: USB 3.2 Gen 1 / 5 Gbps, USB-B 上行 x 1, USB-A 下行 x 2 (1 個用於快速充電)

便捷功能

即插即用兼容性: DDC/CI, Mac OS, sRGB,

Windows 11 / 10

方便使用者: 電源開啟/關閉, 功能表/確定, 輸入/向

上, 遊戲設定/向下, SmartImage 遊戲/返回

OSD 語言: 巴西葡萄牙文, 捷克文, 荷蘭文, 英文, 芬蘭文, 法文, 德文, 希臘文, 匈牙利文, 義大利文, 日文, 韓文, 拋光, 葡萄牙文, 俄語, 西班牙文, 簡體中文, 瑞典文, 土耳其文, 繁體中文, 烏克蘭文

其他便捷功能: Kensington 鎖, VESA 支架 (100x100 毫米), LowBlue 模式

MultiView: 是

Ambiglow: Ambiglow 3 邊

直立

高度調整: 130 mm

旋轉功能: +90

旋轉擊: -/+ 30 度

傾斜度: -5/20 度

電源

電源: 內置, 100-240VAC, 50-60Hz

關閉模式: 0.3 瓦 (典型值)

開啟模式: 61.3 瓦 (典型值)

備用模式: 0.5 瓦 (典型值)

電源 LED 指示燈: 操作 - 白色, 備用模式 - 白色 (閃爍)

尺寸

包裝 (毫米) (寬x高x厚): 730 x 445 x 139 mm

產品 (不含支架) (毫米): 609 x 355 x 61 mm

產品 (含支架) (最大高度): 609 x 531 x 261 mm

重量

產品 (含包裝) (千克): 8.89 kg

產品 (含支架) (千克): 5.98 kg

產品 (不含支架) (千克): 4.19 kg

操作條件

地勢高度: 正常運作: +12,000 呎 (3,658 米)、

不能運作: +40,000 呎 (12,192 米)

溫度範圍 (操作): 0° C 至 40° C

MTBF: 30,000 (不包括背光) 小時

相對濕度: 20%-80 %

溫度範圍 (儲存): -20° C 至 60° C

持續性

環境與能源: RoHS

可回收包裝材料: 100 %

使用後再生塑膠: 35%*

合規性和標準

法令認可: CB, CE 標記, TUV/ISO9241-307, TUV-BAU, TUV, EAC, EAC ROHS, MEPS, PSB, KC, KCC, CEL, CCC, CECP, BSMI, UKCA, EMF, FCC, ICES-003

機殼

顏色: 白

飾面: 帶紋理效果

© 2026 Koninklijke Philips N.V.
版權所有。

出版日期 2026-02-13
版本: 4.4.1

EAN: 87 21038 00670 4

規格若有變更恕不另行通知。商標為 Koninklijke Philips N.V. 或其個別所有者的財產。

www.philips.com



* 為求最佳輸出效能, 請確保您的顯示卡可達到這款 Philips 顯示器的最高解像度和刷新率。
* 低藍光發光: 光範圍於 415 - 455 納米以內的顯示器, 相對於顯示器發光範圍 400 - 500 納米的比例應少於 50%。
* 以 CIE1976 為基礎的 Adobe RGB 及 DCI-P3 覆蓋範圍, 以 CIE1931 為基礎的 sRGB 區, 以 CIE1976 為基礎的 NTSC 區。
* 響應時間值等於 SmartResponse。測量模式為 1 條水平線。
* 有效像素: 2560 (水平) x 1440 (垂直) 總像素: 2576 (水平) x 1456 (垂直); 每邊設有額外像素, 預留空間作為像素編軌。
* NVIDIA® G-SYNC® 支援介面: DisplayPort
* 請確保將 NVIDIA® G-SYNC® 驅動程式更新到最新版本, 詳情可瀏覽 NVIDIA 網站: <https://www.nvidia.com/>
* 請確保您的顯示卡支援 NVIDIA® G-SYNC®
* 2020 Advanced Micro Devices, Inc. 保留一切權利。
AMD、AMD 箭頭標誌、AMD FreeSync™ 及組合版本為 Advanced Micro Devices, Inc 的商標。其他本刊物使用的產品名稱僅供辨識之用, 並可能是其所屬公司的商標。
* 這款顯示器致力於可持續性: 支架的支腳及耳機放置架由 35% 的再生塑膠製成。
* 顯示器實際可能與顯示圖片有別。
* 此小冊子所列的產品及配件可能會因國家及地區而有所不同。