

PHILIPS

LCD monitor USB-C
dokkolóval

Business Monitor

3000-es sorozat

27" (68,5 cm)

2560 x 1440 (Quad HD)

27B2U3601H



A munkafolyamat hatékonyságának újraértelmezése előugró webkamerával

Gyorsítsa fel a napi feladatokat kényelmesen a monitor SoftBlue technológiájának és 120 Hz-es frissítési sebességének köszönhetően. Az olyan produktivitásnövelő jellemzők, mint az USB-C és a Windows Hello technológiát alkalmazó felugró webkamera, biztosítják az elvárt teljesítményt és kényelmet.

Kiváló teljesítmény

- IPS technológia a széles nézési szögtartományért

Az Ön munkamódszeréhez tervezve

- Beépített sztereó hangszórók multimédiához
- Windows Hello kompatibilis – zökkenőmentes, biztonságos hozzáférés
- Smart Link Sync: a sorba kapcsolt kijelzők egységes megjelenéséhez
- A SmartErgoBase felhasználóbarát, ergonomikus beállításokat tesz lehetővé
- Eyesafe (a szem számára biztonságos) tanúsítvánnyal rendelkező kék fény elleni védelem és színpontosság
- Állítható webkamera: a kényelmes videókonferenciákhoz.
- SoftBlue technológia: a kényelmes megtekintéshez

Egykábeles USB-C csatlakozás

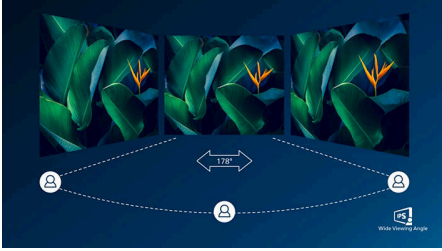
- Az RJ-45-től az USB-C-ig egyszerű hálózati csatlakozás és biztonság

Kiváló képminőség

- 120 Hz-es frissítési gyakoriság az igazán folyamatos képek érdekében
- Kristálytisztá képek, Quad HD 2560 x 1440 képponttal

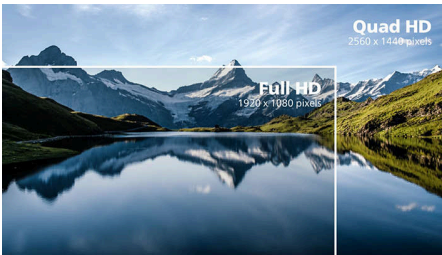
Fénypontok

IPS technológia



Az IPS-képernyők olyan továbbfejlesztett technológiát alkalmaznak, amely rendkívül széles, 178/178 fokos nézési szöget nyújt. Így a képernyőt szinte bármilyen szögből nézheti – akár 90 fokban elforgatott módban is! A normál TN panelekkel ellentétben az IPS-képernyő kifejezetten éles képet és élénk színeket biztosít, ezért nemcsak fotók, filmek megtekintéséhez vagy web-böngészéshez ideális, hanem olyan professzionális alkalmazásokhoz is, amelyek esetében fontos a színhűség és az állandó fényerő.

Kristálytisza képek



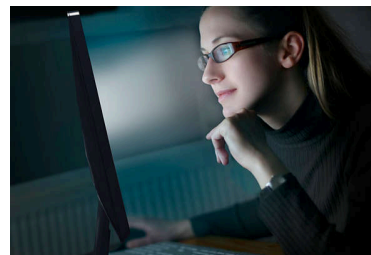
Ezek a Philips képernyők kristálytisza, Quad HD 2560x1440 vagy 2560x1080 képpont felbontású képeket biztosítanak. A nagy teljesítményű, nagy képpontsűrűségű paneleket használó, nagy sávszélességű források által vezérelt új kijelzők életet adnak képeinek és grafikáinak. Ön lehet a CAD-CAM megoldásokhoz rendkívüli részletességet megkövetelő, igényes profi, 3D grafikai alkalmazásokkal dolgozó alkotó, vagy hatalmas táblázatokat kezelő pénzügyi guru. A Philips kijelzők garantálják a kristálytisza megjelenítést.

120 Hz-es gyors frissítés



A játékhoz és a megfelelő videoteljesítményhez készlettelmentes, igazán folyamatos képeket biztosító kijelzőre van szüksége. Ez a Philips kijelző másodpercenként 120-szer gondoskodik a képernyőn megjelenített tartalom újrarajzolásáról, amely sokkal gyorsabb a normál kijelzőknél. Az alacsonyabb képfrekvencia azt jelenti, hogy az ellenségek látszólag pontról pontra ugrálnak a képernyőn, ami miatt nehezebb őket eltalálni. A 120 Hz-es képfrekvencia révén láthatja azokat a kritikus fontosságú hiányzó képeket is, amelyek az ellenség mozgását igazán folyamatosan mutatják be, így könnyű becélolni őket.

SoftBlue technológia alacsony kékfénykibocsátású panellel



A SoftBlue technológia fokozott vizuális kényelmet és védelmet nyújt a kék fénynek való tartós kitettség által okozott káros egészségügyi hatások ellen. Az alacsony kékfénykibocsátású panellel a kijelző által a 415–455 nm és 400–500 nm közötti tartományban kibocsátott fény aránya kevesebb mint 50%-ra csökken. Ennek eredményeként a SoftBlue technológia optimális vizuális kényelmet biztosít, minimálra csökkenti a szem terhelését, és támogatja a folyamatos koncentrációt. Arról nem is beszélve, hogy a SoftBlue LED-technológia tesztelésen esett át és TÜV Rheinland alacsony kékfényszint (hardveres megoldás) tanúsítványt kapott a kékfénykibocsátás csökkentésében elért hatékonyságáért.

Beépített sztereó hangszórók



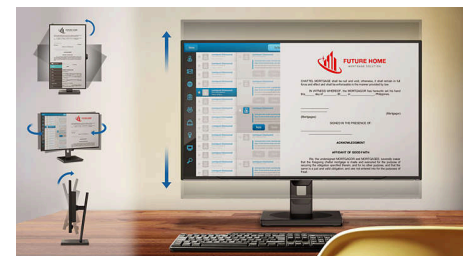
Egy pár kiváló minőségű sztereó hangszóró a kijelzőbe építve. A típustól és kialakítástól függően lehet látható és előlről sugárzó, rejtett és alulról, felülről, vagy hátulról sugárzó.

Eyesafe® 2.0 TANÚSÍTVÁNNYAL (RPF 40)



A Philips kijelző megfelel az Eyesafe® 2.0 TANÚSÍTVÁNY követelményeinek, hogy valóban védelmet nyújtson Önnek a kék fénynek való huzamos kitettséggel szemben. A folyamatosan bekapcsolt kékfényszűrő nemcsak a digitális szemfáradtság csökkentését segíti, hanem a színintegritást is garantálja.

SmartErgoBase

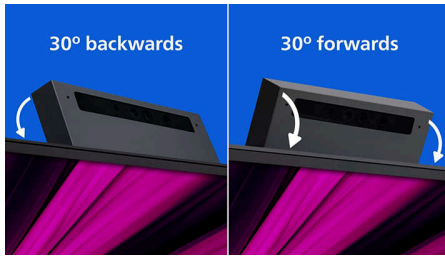


A SmartErgoBase olyan monitortalp, amely ergonomikus és kényelmes kijelzést, valamint kábelvezetést tesz lehetővé. A talp a maximális kényelem érdekében különféle szögben billenthető, dönthető és forgatható. Az állítható magasságú állvány révén a képernyőt optimális szintben nézheti, így enyhíti egy hosszú munkanap fáradalmait. A kábelvezetés megszünteti a kábelrengetéget, és rendben tartja a munkaterületet, profi megjelenést kölcsönözve annak.



Fénypontok

Állítható webkamera



Ezzel a funkcióval még kényelmesebbé teheti a videokonferenciákat. A webkamera 30 fokkal történő előre- és hátradöntésével a felhasználók mostantól kényelmesen kezdeményezhetnek hívást és vehetnek részt a megbeszéléseken bármilyen, a számukra leginkább megfelelő pozícióban.

Windows Hello kompatibilis



Jelentkezzen be gyorsabban és biztonságosabban a Windows Hello segítségével. A Philips monitor webkamerája

kompatibilis a Windows Hello rendszerrel, gyors arcfelismerést és könnyű hozzáférést biztosít – minden bekapcsoláskor.

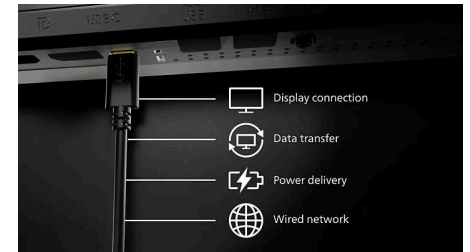
Smart Link Sync



A Smart Link Sync segítségével könnyedén létrehozhat egy több monitorból álló munkaterületet, amely a sorba kapcsolt monitorok automatikusan összehangolt megjelenítési beállításainak köszönhetően zökkenőmentesen használható. Akár tervez, prezentál vagy több feladatot végez egyszerre, mindenhol ugyanazt a fényerőt és színeket látja anélkül, hogy külön be kellene állítania az értékeket. Válasszon az OSD Sync vagy a Light Sync módok közül (Alacsony, Közepes vagy Magas) az elsődleges monitoron a környezetnek megfelelően. Azonos monitorok esetén bármelyik mód egységes képet biztosít, különböző modellek esetén pedig a Light Sync

intelligens fényerőszabályozása gondoskodik arról, hogy a képernyőkön egységesen, professzionális minőségben legyen látható a kép.

USB-C dokkolás RJ45-tel



Egyszerűsítse le az összes perifériát a monitorról a számítógépig az egykábeles USB Type-C csatlakozóval, beleértve a hálózatkezelést, a számítógépről a monitorra történő nagy felbontású videokimenetet, valamint az interneten való böngészést további hálózati kábel nélkül, még akár a notebook LAN-portja nélkül is. Az USB-C-n keresztüli RJ45-csatlakozás gyors és biztonságos csatlakozást tesz lehetővé, ha szükséges. A leggyorsabb adatátviteli sebesség lehetővé teszi, hogy minden eddiginél gyorsabban vigye át az adatokat a merevlemezről a számítógépére. Ezen kívül az USB-C és az áramszolgáltatás még a notebook monitorról történő tápellátását és töltését is lehetővé teszi, így nincs szükség további tápkábelekre.



Műszaki adatok

Kép/Kijelző

Panel mérete: 27"/68,5 cm

Képformátum: 16:9

LCD panel típusa: IPS technológia

A háttérvilágítás típusa: W-LED rendszer

Képpont-osztásköz: 0,2331 x 0,2331 mm

Fényerő: 350 cd/m²

A kijelző színei: 16,7 M (valós 8 bites)

Színtartomány (tipikus): sRGB: 108%, NTSC: 97%*

Kontrasztarány (tipikus): 1500:1

SmartContrast: 50 000 000:1

Válaszidő (tipikus): 4 ms (szürkétől szürkéig)*

Megtekintési szög tartomány: 178° (H) / 178° (V), C/R > 10 esetén

Képjavitás: SmartImage

Maximális felbontás: 2560 x 1440, 120 Hz mellett (HDMI/DP/USB-C)*

Tényleges képfelület: 596,74 (H) x 335,66 (V) mm

Pásztázási frekvencia: 30–230 kHz (H)/48–120 Hz (V)

sRGB

SoftBlue

Villódzásmentes

Képpontsűrűség: 109 PPI

Kijelző bevonata: Csillogásvédelem, 3H, fátyolos hatás: 25%

EasyRead

Adaptív szinkronizálás (VRR)

EyeSafe

Smart Link Sync: Elsődleges vagy másodlagos monitorként használva*

Csatlakoztathatóság

Jelbemenet: 1 db HDMI 2.1 TMDS, 1 db DisplayPort 1.4, 1 db USB-C (gazdagép felé irányuló, DP váltakozó mód, adat, PD)

Szinkronbemenet: Külön szinkron, Szinkron a zöld színjelen

Audio (be/ki): Audiokimenet

RJ45: Ethernet LAN (10 M/100 M/1 G)

Jelkimenet: DisplayPort kimenet

HDCP: HDCP 1.4 (HDMI/DisplayPort/USB-C), HDCP 2.3 (HDMI/DisplayPort/USB-C)

HBR3: Igen (DP, USB-C)

USB hub: USB 3.2, 1. generációs, 5 G, gazdagép felé irányuló: 1 db USB-C (teljes); perifériák felé irányuló: 3 db USB 3.2 (az egyik B.C 1.2 szabvány szerinti gyorstöltéssel rendelkezik), 1 db USB-C (adat, 15 W)

Tápellátás

Maximális teljesítményleadás: akár 90 W (5 V/3 A; 7 V/3 A; 9 V/3 A; 10 V/3 A; 12 V/3 A; 15 V/3 A; 20 V/4,5 A)

Verzió: USB PD, 3.0 verzió

Kényelem

Beépített hangszórók: 2 x 2 W

Plug & Play kompatibilitás: DDC/CI, Mac OS, sRGB, Windows 11/10

Kényelmes használat: SmartImage, Bemenet, Fényerő, Menü, Tápellátás be/ki

OSD (képernyőn megjelenő) nyelvek: braziliai portugál, cseh, holland, angol, francia, finn, német, görög, magyar, olasz, japán, koreai,

portugál, lengyel, orosz, egyszerűsített kínai, spanyol, svéd, hagyományos kínai, török, Ukrán
Egyéb kényelmi jellemzők: Kensington zár, VESA tartó (100 x 100 mm)

Vezérlőprogram: SmartControl

Beépített webkamera: 5,0 megapixeles kamera mikrofonnal és LED-jelzőfényvel (Windows Hello funkcióhoz)

Webkamera-döntési funkció: Igen, -/+30 fok

Állvány

Magasságállítási lehetőség: 150 mm

Forgócsap: -/+90 fok

Elforgatás: -/+ 180 degree

Döntés: -5/30 degree

Tápellátás

ECO mód: 16,6 W (tipikus)

Tápellátás: Beépített, 100–240 V AC, 50–60 Hz

Kikapcsolt mód: 0,3 W (tipikus)

Bekapcsolt mód: 21,12 W (tipikus) (EnergyStar teszt módszer)

Készenléti üzemmód: 0,4 W (tipikus)

Tápellátás LED-indikátora: Működés - Fehér,

Készenléti mód - Fehér (villogó)

Energiacímke-osztály: D

Méretetek

A csomagolás méretei mm-ben (Sz x Ma x Mé): 730 x 445 x 139 mm

Termék állvány nélkül (mm): 615 x 361 x 46 mm

Termék állvánnyal (max. magasság): 615 x 540 x 299 mm

Műszaki adatok

Tömeg

Termék csomagolással együtt (kg): 9,55 kg

Termék állvánnyal (kg): 6,57 kg

Termék állvány nélkül (kg): 4,90 kg

Működtetési feltételek

Tengerszint feletti magasság: Üzemenben: +12 000 láb (3658 m), üzemen kívül: +40 000 láb (12 192 m)

Hőmérséklettartomány (üzem): 0 és 40 °C között °C

Relatív páratartalom: 20–80 %

Hőmérséklet-tartomány (tárolási): -20 és 60 °C között °C

MTBF (bizonyított): 70 000 óra (háttérvilágítás nélkül)

Fenntarthatóság

Környezet és energia: Energy Star, EPEAT*, RoHS

Újrafelhasznált műanyag: 85%

Újrafelhasználható csomagolóanyag: 100 %

Speciális anyagok: PVC- és BFR-mentes készülékház

Megfelelőség és szabványok

Előírt jóváhagyások: CB, CE jelzés, EPA, TUV/GS, TUV Ergo, TCO tanúsítvánnyal rendelkező, EAC, EAC ROHS, MEPS, UKCA, EMF, FCC, ICES-003, TÜV Rheinland alacsony kékfényszint (hardveres megoldás), Eyesafe® 2.0 TANÚSÍTVÁNNYAL

Ház

Kidolgozás: Szerkezet

Láb: Fekete

Elülső keret: Fekete

Hátsó burkolat: Fekete

A doboz tartalma:

Kábelek: HDMI-kábel, DisplayPort-kábel, USB-C – C kábel, tápkábel

Egy monitor állvánnyal

Felhasználói dokumentáció



- * Az „IPS” márkanév/védjegy és a kapcsolódó technológiai szabadalmak a megfelelő tulajdonosokhoz tartoznak.
- * A válaszidő értéke megegyezik a SmartResponse értékével
- * sRGB színtér a CIE1931 szabvány alapján, NTSC színtér a CIE1976 szabvány alapján
- * Az EPEAT minősítés csak ott érvényes, ahol a termék regisztrálása a Philips részéről megtörtént. Kérjük, tekintse meg a <https://www.epeat.net/> weboldalt a regisztráció Ön országában érvényes státuszával kapcsolatban.
- * Az 5 éves garancia önkéntes korlátozott gyártói garancia. Csak az ezen az oldalon felsorolt országokra vonatkozik: <https://www.philips.co.uk/c-e/so/monitors/tco-certified-edge>. A fogyasztók számára a vonatkozó nemzeti jogszabályok szerinti törvényes jogaikon felül és azok befolyásolása nélkül biztosítják. A nem fogyasztói (üzleti/professionális) végfelhasználók esetében csak a korlátozott gyártói garancia feltételei érvényesek.
- * Az USB-C nagy felbontású mód 2560 x 1440 értékű maximális felbontást tesz lehetővé 120 Hz mellett.
- * A Smart Link Sync megfelelő működéséhez valamennyi sorosan kapcsolt monitornak kompatibilisnek kell lennie a Smart Link funkcióval.
- * A monitor kinézete eltérhet a tájékoztató képeken ábrázolt termékek kinézetétől.
- * A tájékoztatóban felsorolt termékek és tartozékok országonként és régióként eltérőek lehetnek.