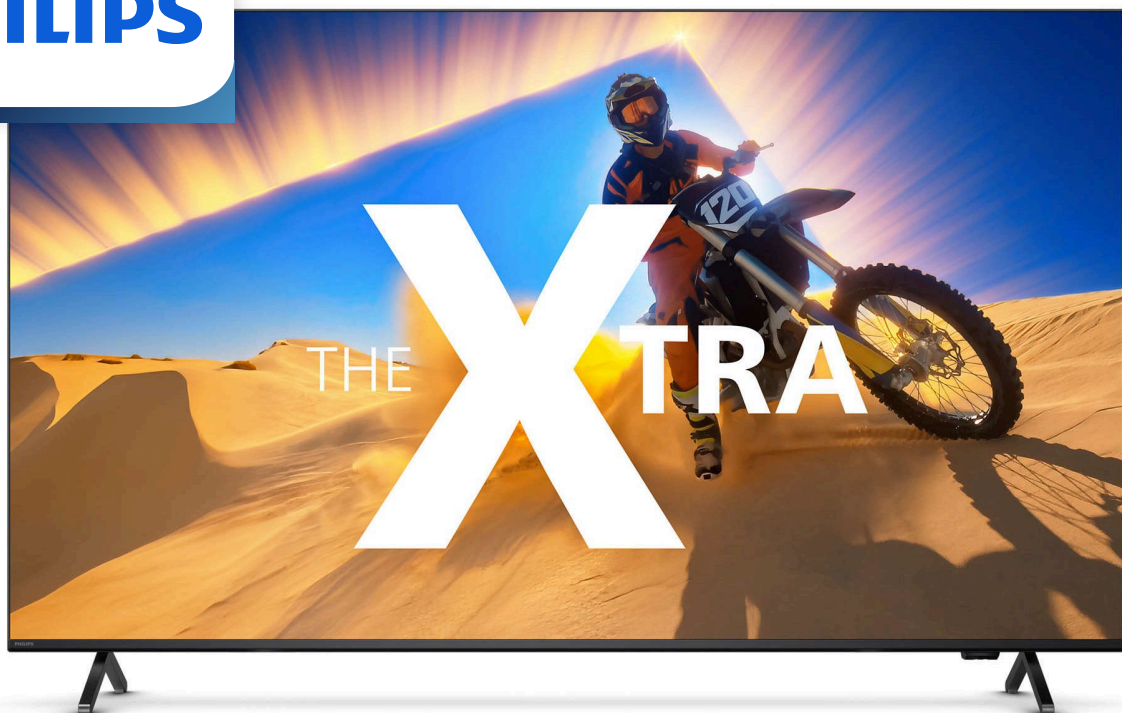


PHILIPS



4K QD MiniLED

AMBILIGHT 顯示器

The Xtra

139 厘米 (55 吋) AMBILIGHT 顯示器

顯示器

P5 完美圖片引擎

Google TV™

杜比視界 + 杜比全景聲



55PML9109

更多色彩，更多細節，更加震撼。

The Xtra 4K QD MiniLED AMBILIGHT 顯示器

盡情投入暢玩遊戲，盡享震撼視覺盛宴。The Xtra 為您呈現令人驚嘆的細節與色彩、卓越音效及沉浸式 Ambilight 幻變環迴燈光設計。無論電影、運動賽事或遊戲，居家夜晚的娛樂體驗從未如此震撼。

The Xtra : 4K Mini-LED Ambilight 電視。

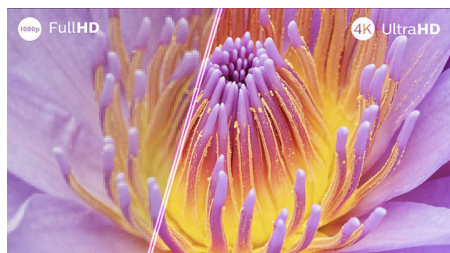
- Ambilight 電視讓您沉浸於您的所愛內容。
- 在 Google 的幫助下，暢享您所愛的娛樂內容。
- 任何訊源，始終完美，全賴 Philips P5 引擎。
- Quantum Dot 技術帶來驚人色彩與對比度。

史詩級影音遊戲體驗

- 採用 DTS Play-Fi 技術的 Philips 無線家庭系統。
- 輕鬆控制 - 透過聲控操作電視。
- 影院級畫質與音效，盡在杜比視界與杜比全景聲
- 支持所有主要 HDR 格式
- 史詩級遊戲體驗。120Hz、超低延遲、VRR、FreeSync。

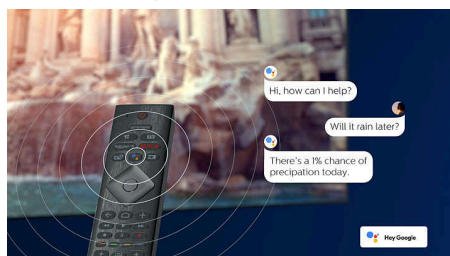
產品特點

Ambilight 電視



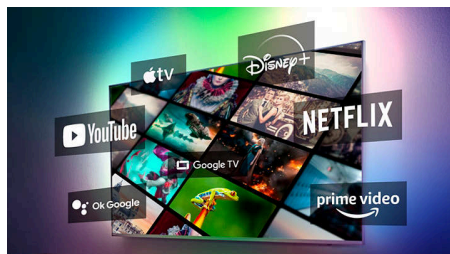
Ambilight 電視是唯一在機背內置 LED 燈光的電視，能根據播放內容即時反應，讓您沉浸於色彩繽紛的光暈之中。這項革新改變了一切：您的電視彷彿變得更大，讓您更沉醉投入喜愛的運動賽事、電影、音樂和遊戲當中。

語音控制。Google Assistant。適用於 Alexa



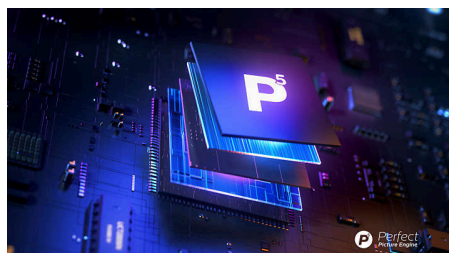
多種語音助理可供選擇！按下遙控器上的 Google Assistant 按鈕，即可透過聲控尋找電影節目、獲取推薦、控制兼容智能家居裝置等。或透過支援 Alexa 的裝置要求 Alexa 控制電視。

Google TV™



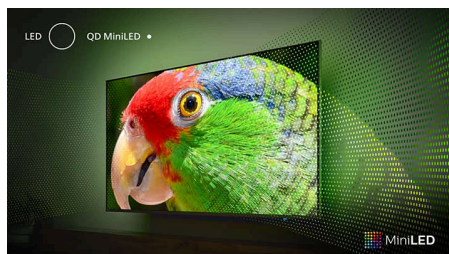
您想觀看什麼內容？Google TV 匯聚來自各應用程式與訂閱服務的電影、節目等內容，並為您進行個人化整理。根據您的喜好獲取推薦，更可透過手機上的 Google TV 應用程式隨時管理觀賞清單。

P5 完美圖片引擎



Philips P5 引擎呈現與您所愛內容同樣出色的畫質。細節層次顯著深邃，色彩鮮活而膚色自然，清晰的對比度令您感受每處細節，動態流暢完美無瑕。

Quantum Dot Mini-LED



更飽滿色彩、更純淨白色、更深邃黑色。The Xtra 的 Quantum Dot Mini-LED 技術提供明亮細緻的畫面與清晰的對比度。您將看到較以往更豐富的色彩，這款 Ambilight 電視兼容所有主流 HDR 格式，黑暗與明亮區域亦能呈現更多細節。

杜比視界 + 杜比全景聲



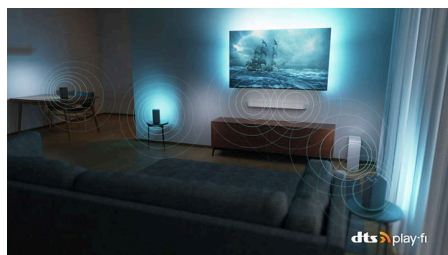
搭載杜比視界與杜比全景聲技術，您的電影、節目與遊戲將呈現震撼視聽效果。精準呈現導演構思的畫面——從此告別因畫面過暗而無法辨識的失望場景！清晰聆聽每句對白，沉浸於如現實環境的真實音效體驗。

史詩級遊戲體驗



暢玩遊戲不受限制，沉浸於 QD MiniLED 難以置信的真實感！HDMI 2.1、超快速原生 120Hz 刷新率及超低輸入延遲，帶來流暢響應的遊戲體驗、極致順暢的自然動作與出色畫面。Ambilight 遊戲模式更添刺激，若在電腦上玩遊戲，更可透過 HDMI 享受 144Hz VRR。

兼容 DTS Play-Fi



採用 DTS Play-Fi 技術的 Philips 無線家庭系統讓您在數秒內即可連接家中兼容的 Soundbar 及無線喇叭。在廚房欣賞電影音效，隨處播放音樂。您甚至能將 Ambilight 電視用作中置喇叭，打造家庭影院環繞聲系統。

規格

Ambilight 幻變環迴燈光設計

AmbiLight 幻變環迴燈光設計: 牆面適配色彩, 休息室燈光模式, Ambilight 音樂, AmbiSleep, 日出鬧鐘, 適用於 Philips 無線家庭喇叭, Ambilight FTI 動畫

Ambilight 版本: 3 面

影像/顯示

顯示: 4K 超高清迷你 LED

螢幕解像度: 3840x2160

原生刷新率: 120 Hz

圖片引擎: P5 完美圖片引擎

顯示器輸入解像度

解像度刷新率: 576p-50Hz, 640x480-60Hz, 720p-50Hz, 60Hz, 1920 x 1080p -24/25/30/50/ 60/100/120/144Hz, 2560 x 1440 - 60/120/144Hz, 3840x2160p - 24/25/30/50/60/100/120/144Hz

Smart TV

作業系統: Google TV™

記憶體容量 (快閃)*: 64GB

Smart TV 應用程式*: Netflix, HBO, YouTube, Amazon Prime 影片, STB Controller 應用程式

智能電視功能

語音助理*: 內置 Google Assistant, 帶麥克風的遙控器

智能家居體驗: 適用於 Amazon Alexa, 適用於 Google Assistant

多媒體應用程式

視訊播放格式: AVI, MKV, HEVC, H.264/MPEG-4 AVC, MPEG1, MPEG2, MPEG4, VP9, HEVC (H.265), AV1

音樂播放格式: MP3, WAV, AAC, FLAC

支援字幕格式: SRT, SMI, SSA, SUB, ASS, TXT

畫面播放格式: JPEG, GIF, PNG, BMP, HEIF

聲音

輸出功率 (RMS): 40 瓦

喇叭配置: 4 個 10 瓦全音域喇叭

Codec: 杜比數碼 MS12 V2.6.2, Dolby Atmos, DTS:X

音效增強: Dolby Bass 增強技術, 清晰對話, A.I. 音效, A.I. EQ, 杜比音量調校器, 夜間模式, 聲音個人化

連接

HDMI 連接端子數量: 4

HDMI 功能: 4K, 音訊回傳頻道

EasyLink (HDMI-CEC): 遙控功能轉移, 系統音訊控制, 系統待機, 一鍵播放

USB 數目: 2

無線連接: Wi-Fi 802.11ac, 2x2, 雙頻, 藍牙 5.0

HDCP 2.3: 所有 HDMI 均可

HDMI ARC: HDMI2 有

HDMI 2.1 功能: HDMI 2 支援 eARC, 支援 eARC/VRR/ ALLM

EasyLink 2.0: 透過電視用戶介面進行外部設定, 適用於 Philips 電視/SB 的 HDMI-CEC

支援 HDMI 影片功能

HDMI 1/2: HDMI 2.1 全頻寬 48Gbps, 高達 4K 120Hz

遊戲: ALLM, HDMI VRR, AMD FreeSync Premium

HDMI 3/4: HDMI 2.0

HDR: Dolby Vision, HDR10, 兼容 HDR10+, HLG

電源

待機模式耗電量: < 0.5 瓦

省電功能: 自動關機計時器, 畫面靜音 (適用於收音機), Eco 模式, 光線感應器

配件

附配件: 遙控器, 2 枚 AAA 電池, 底座, 電源線, 快速入門指南, 法規與安全小冊子

尺寸

兼容掛牆安裝: 300 x 300 毫米

電視 (不連支架) (寬 x 高 x 深): 1231 x 779 x 82 毫米

電視 (連支架) (寬 x 高 x 深): 1231 x 779.5 x 270 毫米

包裝箱 (寬 x 高 x 深): 1360 x 840 x 160 毫米



- * Android 應用程式供應情況會因國家/地區而有所不同, 詳情請瀏覽您所在國家/地區的 Google Play Store。
- * 網站所展示的影像為非合約圖片。請以零售店或商店實際出售的顯示器為準。
- * 智能顯示器應用程式可用性會因不同顯示器型號和國家/地區而有所不同。詳情請瀏覽: www.philips.com/smarttv。
- * Philips 顯示器遙控應用程式及相關功能因顯示器型號、營運商及國家/地區, 以及智能裝置型號及作業系統而異, 詳情請瀏覽: www.philips.com/TVRemoteapp。
- * EPG 及實際可視度 (最多 8 天) 視乎國家/地區及營運商而定。
- * 需要訂閱 Netflix。受 <https://www.netflix.com> 上的條款約束。
- * Amazon Prime 只支援特定語言, 且只在部分國家/地區提供。
- * Amazon、Alexa 及所有相關標誌均為 Amazon.com, Inc. 或其關聯公司的商標。Amazon Alexa 只支援特定語言, 且只在部分國家/地區提供。
- * 需要訂閱 Disney+。受載於 <https://www.disneyplus.com> 的條款約束 (c) 2020 Disney 及其關聯實體。Disney+ 只支援特定語言, 且只在部分國家/地區提供。
- * Google Assistant 根據產品類型支援不同的語言, 並在不同的國家/地區提供。
- * 語音控制服務的可用性按國家/地區和語言而有所不同。
- * 記憶體容量 (快閃): 64GB, 實際可用磁碟空間可能會有不同 (視乎 (預先) 安裝的應用程式、安裝的作業系統等而定)。
- * Google TV 是本裝置的軟體體驗名稱, 並屬於 Google LLC 的商標。
- * Google TV 是本裝置的軟體體驗名稱, 並屬於 Google LLC 的商標。YouTube、Ok Google 及其他標誌均為 Google LLC 的商標。
- * 圖片僅供說明用途
- * 網站所展示的影像為非合約圖片。請以零售店或商店實際出售的顯示器為準。

Connections

Side



Down

