

PHILIPS



搭载 SkinIQ Pro 技术
的干湿两用电动剃须刀

i9000 Prestige Ultra

专研微提切旋护科技

纳米双层精准刀片

MINI精控刀头

双重引导光环



XP9407/39

净护合一，呵护有型专属为你

采用 SkinIQ Pro 技术

飞利浦 i9000 Prestige Ultra 配备专研微提切旋护科技，净护合一，持久干净超舒适。趋近-0.08mm贴肤剃须，即使是难剃部位也表现如一。人工智能驱动的 SkinIQ Pro 技术可感知并适应您的皮肤，带来至臻舒适的剃须体验。全新新意限定版，可定制5种专属问候语，送礼更有心意。

剃须性能

- 三重微提切系统，根源级持久净剃
- 专属心意，就在开机第一秒
- 360度全向精控刀头，难剃部位表现如一
- 高效精准，不惧7天胡须

便利性

- 修剪您的胡须和鬓角
- IPX7级防水，干湿两用
- 一触即开，便于清洁

奢华高端的体验

- SkinIQ Pro肌能感应科技
- 使用寿命更长：7 年保修*****

奢华高端的体验

肌肤舒适 (Skin IQ Pro)

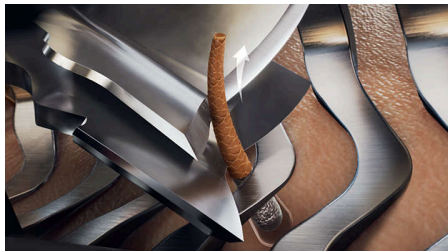
i9000 Prestige Ultra

搭载 SkinIQ Pro 技术的干湿两用电动剃须刀

XP9407/39

产品亮点

三重微提切系统



飞利浦的三重微提切系统，先轻柔地将胡须根部提起，再精准地紧贴肌肤进行切割，从而达到趋近肌肤表皮以下-0.08mm*的根源级净剃效果，并确保不会伤害肌肤。带来超越想象的净剃体验，净剃效果持久一整天*。

360度全向精控刀头，难剃部位表现如一

刀头充分灵活、体积更小、结构紧凑，并带有肌肤伸展槽，可以有效舒展肌肤，能动态适应脸部的每一个弧度，确保剃须过程中刀头始终紧贴肌肤，精确度提高20%****，颈部和人中处难以触及的须发也能轻松捕捉，精准无处不在。

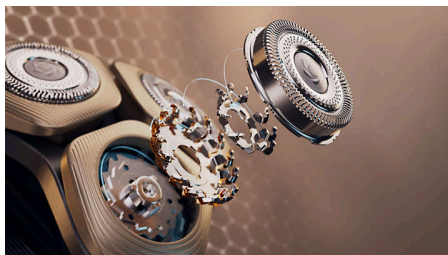
定制专属问候语

全新个性化智能界面，LCD全彩屏可随心定制5种问候语，陪伴他的每次剃须，传递你的专属心意

主动压力和动作指导

采用人工智能技术，在剃须过程中同时感应剃须压力和动作，并通过灯环颜色的变化提供实时反馈，引导您使用适宜的剃须压力和正确的打圈动作。

太空级纳米精钢刀片



专为捕捉向各个方向生长的须发设计，纳米双层精准刀片，剃须效率提升25%*****，无论是1天，3天还是7天的胡须都能拥有精准高效的净剃体验。

水感顺滑舒适圈



我们采用先进的肌肤保护科技，每平方厘米含高达500,000颗微珠的亲水涂层*，能减少剃须过程中的肌肤摩擦，带来舒适的剃须体验，肌肤顺滑度提升50%*****。

自定义剃须模式

我们的5种剃须模式可调整功率和压力指导，以呈现量身定制的剃须效果：常规模式适合日常使用，柔剃模式适合轻柔剃须，增强模式适合浓密胡须，湿剃模式适合湿剃，定制化模式适合您的个性化需求。

7年保修



我们的剃须刀专为保养和延长使用寿命而设计。自动研磨刀片由耐用的太空级钢材制成，可使用2年后进行替换。我们的电池和马达设计使用寿命长达7年。

动力自适应传感器



剃须刀内置智能感应器，每秒可感应胡须密度500次**，自动适应并调节切割动力，即使是浓密的胡须，也能轻松拥有轻柔的剃须体验。

使用我们的应用程序提高效率

SkinIQ Pro肌能感应科技，轻松感应，贴心适配，更能满足您的个性化定制需求。将剃须刀与飞利浦的APP链接，可在剃须时通过APP获得实时反馈，根据个人需求调整剃须压力和动作，自定义专属问候语，帮助您每天保持理想净剃效果和个性化剃须体验。

弹出式精准修剪器

弹出式精准修剪器易于使用，帮助打造胡须和鬓角造型。

无线清洁中心

飞利浦无绳剃刀清洁中心，10倍于水洗的清洁效果*****，一分钟內彻底清洁，并润滑保养您的剃须刀，让您的剃须刀崭新如初。小巧的无绳设计，无论在家亦或是外出，都能轻松地使用和收纳。

干湿两用

可以根据您的需求选择剃须模式。飞利浦剃须刀是IPX7防水级别，您可以随心选择舒适的干剃或清爽的湿剃，也可以在沐浴时配合啫喱或泡沫剃须。

一触即开

轻触一个按钮，即可清洁电动剃须刀。只需翻开剃须刀头，然后用水冲洗。

旅行软袋

飞利浦i9000 Prestige Ultra的旅行收纳盒提供便捷、安全的收纳。方便您在旅行中或在不使用剃须刀时安全保管。

可持续发展

我们所有的i9000剃须刀均采用高品质长寿命部件和可回收包装，刀片则在100%使用可再生能源的工厂中生产。

i9000 Prestige Ultra

搭载 SkinIQ Pro 技术的干湿两用电动剃须刀

XP9407/39

规格

附件

清洁中心: 是, 随附 1 个须刀清洁液
旅行和存放: 高级收纳盒
充电座 (带指示灯)

软件

App: Philips Home+, 通过蓝牙® 连接
智能手机兼容性: iPhone 和 Android™ 设备

功率

使用时间: 60 分钟
充电: 1 小时充满电, 5 分钟快速充电
电池类型: 锂电池

设计

把手: 人体工学设计
表面处理: 永恒的典雅
颜色: 暮梅色

服务

替换刀头: 每 2 年更换一次 SH91
7 年保修

剃须性能

智能贴合: 360° 精准灵动刀头
剃须系统: 三效提须及切剃系统, 纳米双层精准刀片
SkinIQ Pro 技术: 压力和动作指导, 水感顺滑舒适圈, 动力自适应传感器, 5 种剃须模式

操作简易

显示屏: % 电池电量指示灯, 彩色液晶显示屏, 支持 13 种语言, 旅行锁, 连接到应用程序
干湿两用: 干湿两用
清洁: 一触即开, 全身水洗, 清洁中心



* 与飞利浦 3000 系列相比
* *与前代相比
* **与不含微珠涂层相比
* ****与滤芯中的清水相比
* *****购买后 90 天内在 Philips.com 上注册