

PHILIPS



무선 면도기, 습식 및 건식 사용

Lady Shaver Series 6000

습식 및 건식용

다리 및 바디용

액세서리 +1개

최대 80분 사용 시간



BRL128/10

민감한 피부에도 부드럽고 깔끔한 면도.

부드러운 면도. 진정한 관리. 자기 관리는 이기적인 것이 아닙니다.

부드럽고 빠르고 편안한 면도를 경험해 보세요. 0.2mm의 짧은 체모까지 면도가 가능합니다. 복잡한 면도 과정을 거치기에는 바쁜 일상, 간편한 면도로 시간을 줄이고 피부의 편안함을 느껴 보세요. 피부과 전문의 검증 완료.

피부 자극은 이제 그만. 매끄러운 피부를 만들어 드립니다.*

- 화끈거림과 붉어짐이 적고 피부가 더 편안합니다.**
- 민감성 피부를 대상으로 피부과 전문의 검증 완료.

손쉽게. 빠르고 간편하게.

- 샤워 중에 습식 사용 가능. 이동 중에 건식 사용 가능.
- 빠르고 간편하게. 무선 사용. 최대 80분 사용 시간.
- 플라스틱 부품은 >55% 재활용 플라스틱으로 제작되었습니다.

부드럽고 깔끔한 면도.

- 0.2mm의 짧은 체모까지 제거하여 부드럽고 깔끔한 면도가 가능합니다.

Lady Shaver Series 6000

무선 면도기, 습식 및 건식 사용

BRL128/10

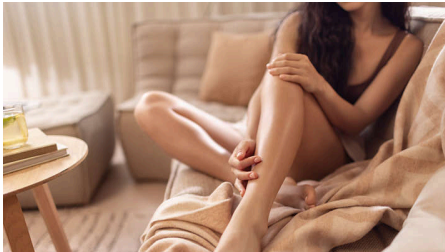
주요 제품

부드럽고 깔끔한 면도



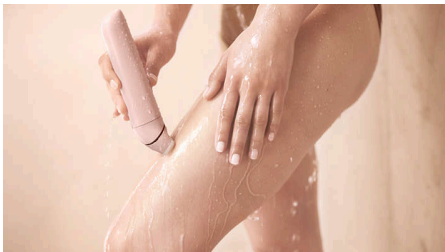
매끄럽고 부드러운 면도가 가능한 3중 면도날 시스템으로 베이거나 상처가 나지 않습니다. 모든 체모를 미리 다듬는 양면 트리머 팁을 포함하고 있습니다. 다이아몬드 모양의 구멍이 있는 셰이빙 포일은 미리 다듬어진 체모를 한 번에 면도할 수 있도록 설계되었습니다.

피부 자극은 이제 그만*



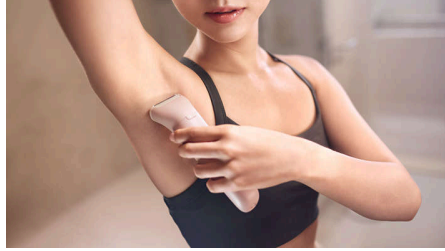
베임과 붉어짐은 이제 그만 - 여성의 80%가 사용 후 부드럽고 자극 없는 피부를 경험했습니다.** 민감성 피부를 대상으로 피부과 전문의 검증이 완료되었습니다.

습식 및 건식



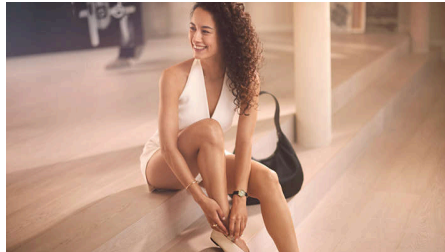
샤워 중일 때나 이동 중에도 편리하게 사용할 수 있습니다. 습식과 건식 중 원하는 방식으로 사용이 가능합니다.

손쉽게, 빠르고 간편하게.



체모 방향에 맞춰 제작되었습니다. 위, 아래 양쪽 방향으로 면도가 가능합니다. 간편한 무선 제품으로 겨드랑이, 다리, 발가락 등 모든 부위를 쉽게 면도할 수 있습니다. 한 번 충전으로 최대 80분 동안 중단 없이 사용 가능합니다.

피부와 테스트를 거침



기술과 케어가 만나 보기 좋고 부드러운 피부를 만들어 줍니다. 더 부드러운 느낌을 위해 디자인되었고, 케어에 맞춰진 이 제품은 특별한 경험을 선사합니다.

1회 구매로 수년간 사용 가능



>55% 재활용 플라스틱으로 부품을 만들었고, 포장용 종이 소재이며, 박스에 어댑터가 없습니다. 1회 구매로 수년간 사용이 가능합니다.*** 셰이빙 포일 1개로 1년 내내 간편한 면도가 가능합니다.

사양

액세서리
트리밍 빗

소비전력

배터리 유형: LiFePO4
충전 시간: 8 시간
배터리 작동 시간: 최대 80분

기술 사양

전압: 5V/7.5W
USB-A 케이블
전원 어댑터: 아니요

특징

1단계 속도 설정

서비스

2년간 품질 보증

편리한 사용

무선
습식 및 건식 사용
충전: USB-A 충전(5V[~] / ≥1A)

성능

3중 면도날 시스템
피부와 테스트를 거침
둥근 트리머 팁

디자인

미끄럼 방지 손잡이

