

PHILIPS

LCD-monitor

Business Monitor

3000-serie

68,5 cm (27")

2560 x 1440 (Quad HD)

27B2N3500JH



Een nieuwe definitie van workflowproductiviteit

Vlieg comfortabel door uw dagelijkse taken met deze monitor met SoftBlue-technologie en een vernieuwingsfrequentie van 120 Hz. Productiviteitsverbeterende kenmerken zoals USB-C en een webcam met Windows Hello bieden de prestaties en het gemak dat u verwacht.

Ontworpen voor uw manier van werken

- Ingebouwde stereoluidsprekers voor multimedia
- Smart Link Sync: het tweede scherm wordt afgestemd op het hoofdscherm
- Compatibel met Windows Hello – soepele en veilige toegang
- Eyesafe-gecertificeerde bescherming tegen blauw licht en kleurnauwkeurigheid
- D-modus: geoptimaliseerd voor subtiele grijschaalperceptie
- Verstelbare webcam: voor comfortabele videovergaderingen.
- SoftBlue-technologie: voor comfortabel kijkplezier

Eenvoudig te realiseren

- VESA-montage voor gemak
- HDMI biedt een universele digitale verbinding

Superieure beeldkwaliteit

- Vernieuwingsfrequentie van 120 Hz voor supervloeiende beelden
- IPS LED-technologie met extra breed scherm voor beeld- en kleurnauwkeurigheid
- Kristalheldere beelden met Quad HD 2560 x 1440 pixels

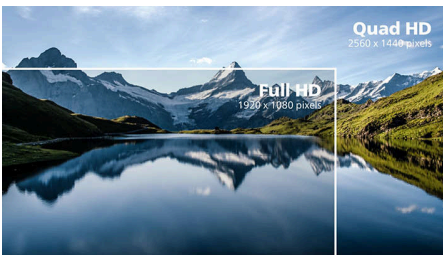
Kenmerken

IPS-technologie



IPS-schermen maken gebruik van een geavanceerde technologie waardoor u kunt genieten van een extra brede kijkhoek van 178/178 graden. Hierdoor kunt u het scherm vanuit bijna elke hoek zien. De IPS-schermen bieden, in tegenstelling tot de normale TN-panelen, scherpe beelden met levendige kleuren. Niet alleen ideaal voor het bekijken van foto's, het afspelen van films en het surfen op internet, maar ook voor professionele toepassingen waarbij kleurnauwkeurigheid en constante helderheid zeer belangrijk is.

Kristalheldere beelden



Deze Philips-beeldschermen bieden kristalheldere, Quad HD-beelden van 2560 x 1440 of 2560 x 1080 pixels. Uw beelden komen tot leven dankzij de hoge prestaties en de hoge pixeldichtheid. De beelden worden ondersteund door verbindingen met hoge bandbreedte. Of u nu een veeleisende professional bent die extreem gedetailleerde informatie voor zijn CAD-CAM-toepassingen nodig heeft of die grafische 3D-toepassingen gebruikt, of u een

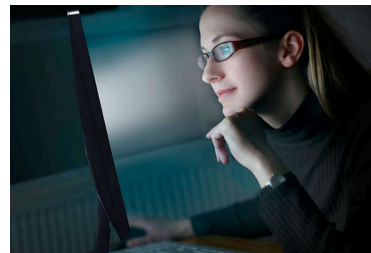
financieel expert bent die werkt met enorme spreadsheets, Philips-beeldschermen geven u een kristalhelder beeld.

Hoge vernieuwingsfrequentie van 120 Hz



Hoe vloeiender de beweging, hoe minder belasting van uw ogen. Deze Philips-monitor heeft een verbeterde vernieuwingsfrequentie van 120 Hz. Wanneer u scrolt, wisselt tussen toepassingen of door complexe spreadsheets navigeert, ervaart u vloeiendere en nauwkeurigere bewegingen. Dat betekent dat zo lang kunt werken als u nodig hebt met minimale visuele vermoeidheid, terwijl u tegelijkertijd de snelheid van uw workflow verhoogt.

SoftBlue-technologie met een scherm met weinig blauw licht



SoftBlue-technologie biedt meer visueel comfort en bescherming tegen gezondheidsproblemen door langdurige blootstelling aan blauw licht. Het scherm straalt weinig blauw licht uit – de verhouding van het 415-455nm-bereik tot het 400-500nm-bereik is teruggedrongen tot minder dan 50%. Hierdoor zorgt de SoftBlue-technologie voor optimaal visueel comfort en minimale belasting van de ogen, en kun je je

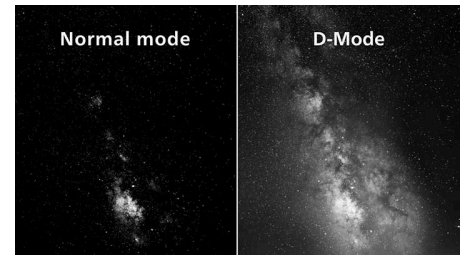
langer concentreren. Bovendien is de SoftBlue LED-technologie getest en gecertificeerd door TÜV Rheinland voor effectieve vermindering van de uitstraling van blauw licht (hardwareoplossing).

Ingebouwde stereoluidsprekers



Er zijn twee stereoluidsprekers van hoge kwaliteit geïntegreerd in het beeldscherm. Deze kunnen in het zicht naar voren of uit het zicht omlaag, omhoog, naar achteren, enz. gericht zijn, afhankelijk van het model en het ontwerp.

D-modus



Onthul alle verborgen details in de donkergekleurde gebieden van je scherm. De D-modus verbetert de details in grijs tinten zodat subtiele kleurverschillen beter zichtbaar zijn. Op basis van het grijschaalperceptiemodel gedefinieerd door de DICOM Part 14 GSDF-standaard, wordt de zichtbaarheid verbeterd van details die met standaard weergave-instellingen mogelijk worden gemist. Het resultaat is een duidelijker onderscheid tussen subtiele schaduwen en verbeterde zichtbaarheid van details in grijs tinten, zoals technische illustraties, scans en andere gedetailleerde beelden.



Kenmerken

eyesafe® CERTIFIED 2.0 (RPF 40)



Het Philips-display voldoet aan de eyesafe® CERTIFIED 2.0-standaard en beschermt daadwerkelijk tegen langdurige blootstelling aan blauw licht. Het altijd ingeschakelde blauwlichtfilter helpt niet alleen om digitale oogvermoeidheid te verminderen, maar garandeert ook kleurintegriteit.

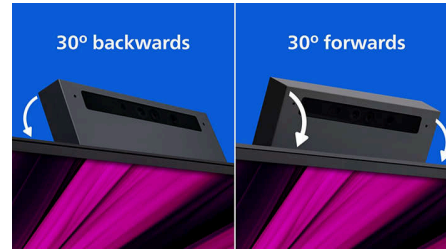
Smart Link Sync-harmonie met tweede scherm



Bij seriële aansluiting als tweede monitor op een hoofdscherm met Smart Link Sync ingeschakeld worden de helderheids- en kleurinstellingen automatisch gesynchroniseerd. U hoeft niets handmatig aan te passen. Of u nu ontwerpt,

presenteert of multitaskt, op beide schermen wordt precies hetzelfde beeld weergegeven. Kies op de hoofdmonitor tussen de modus OSD Sync of Light Sync (laag, gemiddeld of hoog) afhankelijk van uw omgeving.

Verstelbare webcam



Maak videovergaderingen nog comfortabeler met deze functie. Doordat de webcam 30 graden verstelbaar is, kunnen gebruikers nu comfortabel bellen en vergaderingen bijwonen vanuit de positie die het beste bij hen past.

Compatibel met Windows Hello



Log sneller en veiliger in met Windows Hello. De webcam op deze Philips-monitor is compatibel met Windows Hello en biedt snelle gezichtsherkenning en soepele toegang, elke keer als je je pc aanzet.

HDMI Ready



Een HDMI Ready apparaat bevat alle benodigde hardware voor High-Definition Multimedia Interface-invoer (HDMI). Een HDMI-kabel zorgt voor hoogwaardige digitale video- en audiosignalen die allemaal door één kabel worden verzonden van een PC of een willekeurig aantal AV-bronnen (zoals set-top boxes, DVD-spelers, A/V-ontvangers en videocamera's).

Specificaties

Beeld/scherm

Schermgrootte: 27 inch / 68,5 cm
Beeldformaat: 16:9
Type LCD-scherm: IPS-technologie
Type achtergrondverlichting: W-LED-systeem
Pixelpitch: 0,2331 x 0,2331 mm
Helderheid: 350 cd/m²
Schermkleuren: 16,7 M (true 8-bits)
Kleurenbereik (standaard): sRGB 108%, NTSC 97%*
Contrastverhouding (normaal): 1500:1
SmartContrast: 50.000.000:1
Responstijd (normaal): 4 ms (grijs naar grijs)*
Kijkhoek: 178° (H)/178° (V), @ C/R > 10
Beeldverbetering: SmartImage
Maximale resolutie: 2560 x 1440 bij 120 Hz
Effectief weergavegebied: 596,74 (H) x 335,66 (V) mm
Scanfrequentie: 30-190 kHz (H) / 48-120 Hz (V)
 sRGB
 SoftBlue
 Trillingsvrij
Pixel dichtheid: 109 PPI
Displaycoating: Antireflectie, 3H, waas 25%
 EasyRead
Adaptieve synchronisatie (VRR)
 EyeSafe
Smart Link Sync: Alleen bij gebruik als tweede monitor*
 DICOM (D-modus)

Connectiviteit

Signaal invoer: HDMI 2.1 TMDS x2, DisplayPort 1.2 x 1
Gesynchroniseerde invoer: Aparte synchronisatie, Synchronisatie op groen
Audio (in/uit): Audio uit
HDCP: HDCP 1.4 (HDMI/DisplayPort), HDCP 2,3 (HDMI/DisplayPort)
USB-hub: USB3.2, Gen1, 5G; upstream: USB-B x1, downstream: USB-A x3 (met 1x B.C. 1.2 voor snel opladen), USB-C x1 (gegevens, 15 W).

Comfort

Ingebouwde luidsprekers: 2 W x 2
Plug & Play-compatibiliteit: DDC/CI, Mac OS, sRGB, Windows 11 / 10
Gebruikersgemak: SmartImage, Input, Helderheid, Menu, Aan/Uit
OSD-talen: Braziliaans, Portugees, Tsjechisch, Nederlands, Engels, Frans, Fins, Duits, Grieks,

Hongaars, Italiaans, Japans, Koreaans, Portugees, Pools, Russisch, Vereenvoudigd Chinees, Spaans, Zweeds, Traditioneel Chinees, Turks, Oekraïens
Andere handige opties: Kensington-slot, VESA-standaard (100 x 100 mm)
Beheerssoftware: SmartControl
Ingebouwde webcam: 5,0 megapixel camera met microfoon en LED-indicator (voor Windows Hello)
Webcam met kantelfunctie: Ja, -/+30 graden

Standaard

In hoogte verstelbaar: 150 mm
Draaifunctie: -/+ 90 graden
Draaibare kop: -/+180 graad
Kantelfunctie: -5/30 graad

Vermogen

ECO-modus: 16,9 W (normaal)
Stroomvoorziening: Ingebouwd, 100 - 240 V AC, 50-60 Hz
Uitmodus: 0,3 W (normaal)
Ingeschakeld: 18,30 (normaal) (testmethode EnergyStar)
Stand-bymodus: 0,3 W (normaal)
LED-indicator voor voeding: In werking - wit, Stand-bymodus - wit (knipperend)
Energieklasse: D

Afmetingen

Verpakking in mm (b x h x d): 730 x 445 x 139 mm
Product zonder standaard (mm): 615 x 361 x 46 mm
Product met standaard (max. hoogte): 615 x 540 x 229 mm

Gewicht

Product met verpakking (kg): 9,25 kg
Product met standaard (kg): 6,36 kg
Product zonder standaard (kg): 4,70 kg

Voorwaarden voor een goede werking

Hoogte: In werking: 3658 m, niet in werking: 12.192 m
Temperatuurbereik (in bedrijf): 0 °C tot 40 °C
Relatieve vochtigheid: 20% - 80% %
Temperatuurbereik (opslag): -20 °C tot 60 °C
MTBF (aangetoond): 70.000 uur (achtergrondverlichting niet meegerekend)

Duurzaamheid

Milieu en energie: Energy Star, EPEAT*, RoHS
Gerecyclede kunststoffen: 85%
Recyclebaar verpakkingsmateriaal: 100 %
Specifieke stoffen: PVC/BFR-vrije behuizing

Voldoet aan de normen

Officiële goedkeuringen: CB, CE-markering, TUV/GS, TUV Ergo, TCO-gecertificeerd, EAC, EAC ROHS, MEPS, BSMI, UKCA, EMV, FCC, TÜV Rheinland Low Blue Light (hardwareoplossing), Eyesafe®-GECERTIFICEERD 2.0

Kast

Afwerking: Volume
Voet: Zwart
Rand voorzijde: Zwart
Achterzijde: Zwart

Inhoud van de doos:

Kabels: HDMI-kabel, DP-kabel, voedingskabel
Monitor met standaard
Gebruikersdocumentatie

* "IPS"-naam/handelsmerk en verwante octrooien voor technologieën zijn eigendom van hun respectieve eigenaars.

* Waarde responstijd gelijk aan SmartResponse

* sRGB-regio gebaseerd op CIE 1931, NTSC-regio gebaseerd op CIE 1976.

* EPEAT-classificatie is alleen geldig waar Philips het product registreert. Ga naar <https://www.epeat.net/> voor informatie over de registratiestatus in uw land.

* De garantie van 5 jaar is een beperkte fabrieksgarantie op vrijwillige basis. De garantie is alleen van toepassing in de landen die staan vermeld op <https://www.philips.co.uk/c-e/so/monitors/tco-certified-edge>. De garantie wordt klanten ter aanvulling aangeboden en heeft geen invloed op de toepasselijke rechten volgens de nationale wetgeving. Voor niet-consumenten (zakelijke/professionele gebruikers) gelden alleen de voorwaarden van de beperkte fabrieksgarantie.

* Deze monitor ondersteunt Smart Link Sync alleen bij gebruik als tweede scherm, in een seriële schakeling gekoppeld aan een hoofdmonitor die Smart Link Sync ook ondersteunt.

* De producten en accessoires die in deze folder worden vermeld, kunnen per land en regio verschillen.

* De monitor kan er anders uitzien dan op de afbeeldingen waarop de functies zijn aangegeven.

* De bij het product geleverde kabels kunnen qua type, aantal en specificaties verschillen, afhankelijk van de vereisten per land of regio.

