

PHILIPS

LCD-skärm

Business Monitor

3000-serien

27-tums (68,5 cm)

2 560 x 1 440 (Quad HD)

27B2N3500JH



Omdefiniera arbetsflödesproduktiviteten

Utför dina dagliga uppgifter snabbt och bekvämt med den här bildskärmens SoftBlue-teknik och uppdateringsfrekvens på 120 Hz. Produktivitetshöjande funktioner som USB-C och justerbar webbkamera med Windows Hello ger dig den prestanda och bekvämlighet du förväntar dig.

Utformad efter hur du arbetar

- Inbyggda stereohögtalare för multimedia
- Smart Link Sync: matchar visningen på den primära skärmen med den andra skärmen
- Windows Hello-kompatibel – smidig och säker åtkomst
- Eyesafe-certifierat skydd mot blått ljus och precis färgåtergivning
- D-Mode: Optimerat för att återge nyanser i gråskalan
- Justerbar webbkamera: För bekväma videokonferenser.
- SoftBlue-teknik: För bekväm visning

Enkel att använda

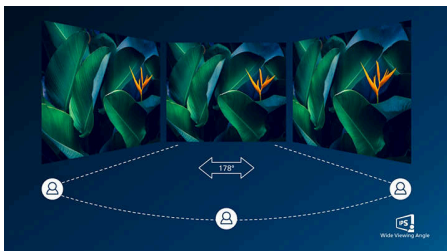
- VESA-montering för ger bekvämlighet
- HDMI garanterar universell digital anslutning

Suverän bildkvalitet

- 120 Hz-uppdatering för ultrajämn visning
- IPS LED-bred synfältsteknik för bild- och färgprecision
- Kristallklara bilder med Quad HD 2 560 x 1 440 bildpunkter

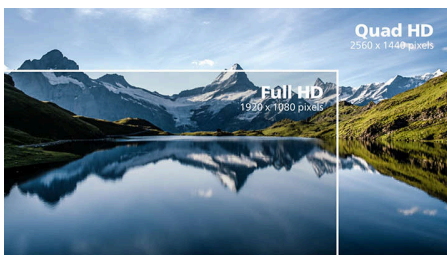
Funktioner

IPS-teknik



I IPS-skärmar används en avancerad teknik som ger dig ett extra brett synfält på 178/178 grader, vilket gör att du kan se skärmen från nästan vilken vinkel som helst. Till skillnad från vanliga TN-paneler ger dig IPS-skärmarna otroligt skarpa bilder med livfulla färger, vilket gör den perfekt inte bara för bilder, filmer och webbsurfning, utan även för professionella program som kräver färgprecision och konstant ljusstyrka.

Kristallklara bilder



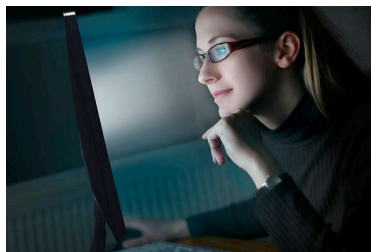
De här skärmarna från Philips ger kristallklara Quad HD-bilder med upplösningen 2 560 x 1 440 eller 2 560 x 1 080. De här nya skärmarna har paneler med höga prestanda och hög bildpunktstäthet som möjliggörs av källor med hög bandbredd, vilket ger levande bilder och grafik. Oavsett om du är en krävande professionell användare som behöver extremt detaljerad information för CAD-CAM-lösningar, använder 3D-grafikprogram eller är en finansexpert som jobbar med enorma kalkylblad får du kristallklara bilder på skärmarna från Philips.

120 Hz snabb uppdatering



Ju jämnare rörelserna är, desto mindre ansträngs ögonen. Den här Philips-skärmen har en förbättrad uppdateringsfrekvens på 120 Hz. Oavsett om du skrollar, växlar mellan appar eller navigerar i komplexa kalkylblad får du jämnare och mer precisa rörelser. Det innebär att du kan arbeta så länge du behöver med minimal ögontrötthet samtidigt som arbetsflödet blir snabbare.

SoftBlue-teknik med panel för låg nivå av blått ljus



SoftBlue-tekniken ger ökad visuell komfort och skydd mot negativa hälsoeffekter orsakade av långvarig exponering för blått ljus. Med panelen för låg nivå av blått ljus reduceras förhållandet mellan skärmens ljusutsläpp i intervallet från 415–455 till 400–500 nm till mindre än 50 %. Det gör att SoftBlue-tekniken ger optimal visuell komfort, minimerar ögonbelastningen och stödjer långvarig koncentration. Dessutom har SoftBlue LED-tekniken testats och är TÜV

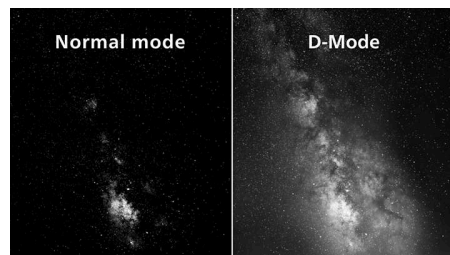
Rheinland Low Blue Light (Hardware Solution)-certifierad för sin effektivitet när det gäller att minska utsläppen av blått ljus.

Inbyggda stereohögtalare



Ett par högkvalitativa stereohögtalare inbyggda i en bildskärm. De kan vara synligt framåtriktade eller osynligt nedåtriktade, uppåtriktade, bakåtriktade osv. beroende på modell och design.

D-Mode



Upptäck varje dold detalj i de mörka områdena på skärmen. D-Mode förbättrar detaljåtergivningen för nyanser i gråskalan så att subtila nyansskillnader blir lättare att se. Funktionen bygger på den modell för gråskaleuppfattning som definieras i DICOM Part 14 GSDF-standarden och gör det lättare att se detaljer som kan gå förlorade vid vanliga skärminställningar. Resultatet blir en tydligare åtskillnad mellan subtila nyanser och förbättrad detaljåtergivning i gråskalebilder, som tekniska illustrationer, skannade bilder och andra bilder med hög detaljrikedom.



Funktioner

eyesafe® CERTIFIED 2.0 (RPF 40)



Philips skärm uppfyller standarden eyesafe® CERTIFIED 2.0 för att verkligen skydda dig mot den långa exponeringen för blått ljus. Filtret för blått ljus är alltid på och bidrar inte bara till att minska den digitala ögontröttheten, utan garanterar även att färgerna bevaras.

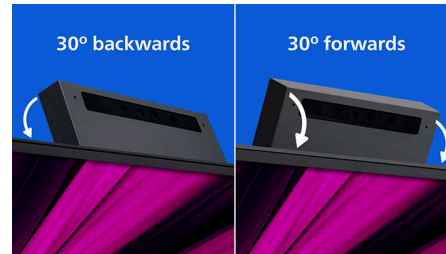
Smart Link Sync – harmoni mellan skärmar



När den är ansluten som en sekundär skärm i en kedjekopplad konfiguration med en primär skärm som har Smart Link Sync aktiverat synkroniseras inställningarna för ljusstyrka och färg automatiskt. Inga manuella justeringar behövs. Oavsett om du designar, presenterar eller multitaskar får du smidig visuell konsekvens

mellan skärmarna. Välj mellan lägena OSD Sync och Light Sync (låg, medel eller hög) på den primära skärmen för att matcha din omgivning.

Justerbar webbkamera



Öka komforten i videokonferenser med den här funktionen. Genom att justera webbkameran framåt och bakåt med 30 grader kan användare nu bekvämt ringa och delta i möten i den position som passar dem bäst.

Windows Hello-kompatibel



Logga in snabbare och säkrare med Windows Hello. Webbkameran på den här Philips-skärmen är kompatibel med Windows Hello och erbjuder snabb ansiktsgenkänning och enkel åtkomst – varje gång du slår på den.

HDMI-klar



En HDMI-klar enhet har all maskinvara som krävs för att ta emot HDMI-indata (High-Definition Multimedia Interface). Med en HDMI-kabel kan du spela upp högkvalitativa digitala video- och ljudsignaler som överförs via en enda kabel från en dator eller från AV-källor (som digitaldekodrar, DVD-spelare, A/V-mottagare och videokameror).

Specifikationer

Bild/visning

Panelstorlek: 27 tum
 Bildförhållande: 16:9
 LCD-paneltyp: IPS-teknik
 Bakgrundsbelysningstyp: W-LED-system
 Bildpunktavstånd: 0,2331 x 0,2331 mm
 Ljusstyrka: 350 cd/m²
 Antal färger: 16,7 M (äka 8-bitars)
 Färgomfång (normalt): sRGB 108 %, NTSC 97 %*
 Kontrastförhållande (medel): 1500:1
 SmartContrast: 50 000 000:1
 Svarstid (medel): 4 ms (grå till grå)*
 Synfältsvinkel: 178° (H)/178° (V), vid C/R > 10
 Bildförbättring: SmartImage
 Maximal upplösning: 2 560 x 1 440 vid 120 Hz
 Effektiv visningsyta: 596,74 (H) x 335,66 (V) mm
 Avsökningsfrekvens: 30–190 KHz (H)/48–120 Hz (V)
 sRGB
 SoftBlue
 Flimmerfri
 Bildpunktstäthet: 109 PPI
 Bildskärmsbeläggning: Antireflexskydd, 3H, dimmighet 25 %
 EasyRead
 Adaptiv synkronisering (VRR)
 EyeSafe
 Smart Link Sync: Endast vid användning som sekundär skärm*
 DICOM (D-Mode)

Anslutningar

Signalgång: HDMI 2.1 TMDS x2, DisplayPort 1.2 x 1
 Synkningång: Separat synkronisering, Synk på grönt
 Ljud (ingång/utgång): Audio-utgång
 HDCP: HDCP 1.4 (HDMI/DisplayPort), HDCP 2.3 (HDMI/DisplayPort)
 USB-hubb: USB 3.2, Gen1, 5 G, Uppladdning: USB-B x1, Nedladdning: USB-A x3 (med 1 snabbpladdning B.C 1.2), USB-C x1 (data, 15 W).

Bekvämlighet

Inbyggda högtalare: 2 W x 2
 Plug & Play-kompatibel: DDC/CI, Mac OS, sRGB, Windows 11/10
 Bekväm användning: SmartImage, Ingång, Ljusstyrka, Meny, Ström på/av
 OSD-språk: Brasiliansk portugisiska, Tjeckiska, Nederländska, Engelska, Franska, Finnish, Tyska,

Grekiska, Ungerska, Italienska, Japanska, Koreanska, Portugisiska, Polera, Ryska, kinesiska (förenklad), Spanska, Svenska, Traditionell kinesiska, Turkiska, Ukrainska
 Annan bekvämlighet: Kensington-lås, VESA-montering (100x100 mm)
 Kontrollprogramvara: SmartControl
 Inbyggd webbkamera: Kamera på 5,0 megapixel med mikrofon och LED-indikator (för Windows Hello)
 Lutningsfunktion på webbkamera: Ja, -/+30 grader

Ställning

Höjjustering: 150 mm
 Svängarm: -/+90 grader
 Swivel: -/+180 grader
 Lutning: -5/30 grader

Effekt

ECO-läge (eko): 16,9 W (medel)
 Strömförsörjning: Inbyggt, 100–240 V AC, 50–60 Hz
 Av-läge: 0,3 W (medel)
 Aktivt läge: 18,30 (medel) (testmetoden EnergyStar)
 Standbyläge: 0,3 W (medel)
 Power LED-indikator: Användning - vit, Standbyläge - vit (blinkande)
 Energiklass: D

Mått

Förpackning i mm (B x H x D): 730 x 445 x 139 mm
 Produkt utan stativ (mm): 615 x 361 x 46 mm
 Produkt med stativ (maxhöjd): 615 x 540 x 229 mm

Vikt

Produkt med förpackning (kg): 9,25 kg
 Produkt med stativ (kg): 6,36 kg
 Produkt utan stativ (kg): 4,70 kg

Driftförhållanden

Höjd: Drift: 3 658 m, icke-drift: 12 192 m
 Temperaturintervall (drift): 0–40 °C
 Relativ luftfuktighet: 20–80 %
 Temperaturintervall (förvaring): -20 till 60 °C
 MTBF (visade): 70 000 timmar (exklusive bakgrundsbelysning)

Hållbarhet

Miljö och energi: Energy Star, EPEAT*, RoHS
 Återvunnen plast: 85 %
 Återvinningsbart förpackningsmaterial: 100 %
 Specifika ämnen: PVC-/BFR-fritt hölje

Uppfyllelse och standarder

Myndighetsgodkännande: CB, CE-märke, TÜV/GS, TÜV Ergo, TCO-certifierad, EAC, EAC ROHS, MEPS, BSMI, UKCA, EMF, FCC, TÜV Rheinland låg mängd blått ljus (maskinvarulösning), Eyesafe® 2.0-CERTIFIERAD

Hölje

Yta: Struktur
 Fot: Svart
 Främre infattning: Svart
 Bakre hölje: Svart

Förpackningens innehåll:

kablar: HDMI-kabel, DP-kabel, strömsladd
 Skärm med stativ
 Användardokumentation



* Märket och varumärket "IPS" samt tillhörande teknikpatent tillhör respektive ägare.
 * Svarstidsvärde lika med SmartResponse
 * sRGB-område baserat på CIE1931, NTSC-område baserat på CIE1976.
 * EPEAT-betyget är endast giltigt där Philips registrerar produkten. Gå till <https://www.epeat.net/> om du vill se registreringsstatus för ditt land.
 * Den 5-åriga garantin är en frivillig begränsad garanti från tillverkaren. Den gäller endast i de länder som anges på den här sidan: <https://www.philips.co.uk/c-e/so/monitors/tco-certified-edge>. För konsumenter tillhandahålls den utöver, och utan att påverka, deras lagstadgade rättigheter enligt tillämplig nationell lagstiftning. För icke-konsumenter (företag/yrkesverksamma) gäller endast tillverkarens begränsade garantivillkor.
 * Den här skärmen stöder Smart Link Sync endast när den används som en sekundär skärm i en kedjekopplad konfiguration, och är ansluten till en primär skärm som också stöder Smart Link Sync.
 * De produkter och tillbehör som anges i denna broschyr kan skilja sig beroende på land och region.
 * Monitorn kan skilja sig från funktionsbilder.
 * De kablar som medföljer produkten kan variera vad gäller typ, antal och specifikationer beroende på lands- eller regionsspecifika krav.