

# PHILIPS

## EVNIA



### Quad HD Gaming-Monitor

Fast IPS Gaming monitor

Evnia 5000

68,5 cm (27")

2.560 x 1.440 (QHD)



27M2N5500

## Bestes Gaming-Erlebnis

Dieser Monitor eignet sich für jedes Game. Mit einer Reaktionszeit von 0,5 ms Smart MBR und einer Aktualisierungsrate von 180 Hz und Quad HD-Auflösung bietet dieser Monitor ein umfassendes und visuell überzeugendes Gaming-Erlebnis für alle Spieler.

### Auf Gaming ausgerichtete Funktionen

- LowBlue-Modus und FlickerFree für schonendes Fernsehen
- Neue OSD-Funktionen für ein noch fesselnderes Gaming-Erlebnis
- Smart Crosshair: Für ein fokussierteres Zielen und mehr Spaß
- SmartErgoBase ermöglicht benutzerfreundliche Ergonomieeinstellungen

### Rasante Action

- 180 Hz Aktualisierungsrate für ultraflüssige, brillante Bilder
- Störungsfreies Spielerlebnis dank AMD FreeSync™ Technologie
- SmartImage Spielmodus, für Spieler optimiert
- Kurze Reaktionszeit von 0,5 ms für gestochen scharfe Bilder und ein flüssiges Spielerlebnis
- Zertifizierte NVIDIA® G-SYNC®-Kompatibilität für flüssiges, schnelles Gaming

### Beeindruckende Grafik

- Kristallklare Bilder mit Vierfach-HD und 2.560 x 1.440 Pixeln
- 1,07 Milliarden Farben für beeindruckende Farben und feinste Abstufungen

### Beeindruckende Grafik

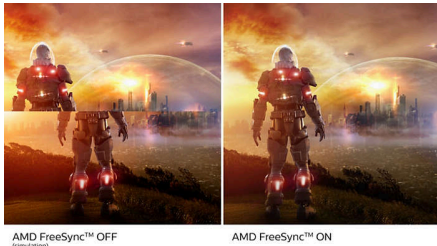
## Besonderheiten

### Gaming mit 180 Hz



Sie spielen intensives, kompetitives Gaming. Dies erfordert einen Monitor mit ruckelfreien Bildern ohne Verzögerungen. Dieser Monitor baut das Bild bis zu 180 Mal pro Sekunde neu auf und ist damit effektiv schneller als ein Standardmonitor. Bei einer niedrigeren Bildrate kann es den Anschein haben, dass Ihre Feinde auf dem Bildschirm von Ort zu Ort springen, sodass sie schwerer zu treffen sind. Mit einer Bildrate von 180 Hz hingegen erhalten Sie diese ausschlaggebenden fehlenden Bilder auf dem Bildschirm, die die feindliche Bewegung in einem fließenden Bewegungsablauf darstellen, sodass Sie Ihre Feinde leicht anvisieren können. Die extrem niedrige Eingangsverzögerung ohne Tearing macht diesen Philips Monitor zu Ihrem perfekten Gamingpartner.

### Störungsfreies Gaming



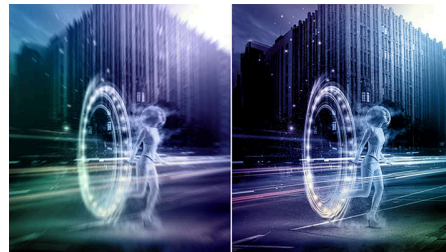
Beim Gaming sollte man sich nicht zwischen abgehackter Spielwiedergabe oder gestörten Frames entscheiden müssen. Dank des neuen Philips Monitors gehören diese Probleme der Vergangenheit an. Erhalten Sie dank AMD FreeSync™ Technologie flüssige, störungsfreie Leistung bei jeder Bildrate, schnelle Bildschirmaktualisierung ohne Unterbrechungen sowie eine extrem kurze Reaktionszeit.

### SmartImage Spielmodus



Das neue Philips Gaming Display verfügt über eine OSD-Steuerung mit Schnellzugriff (speziell auf Spieler abgestimmt) und bietet Ihnen mehrere Optionen. Der "FPS"-Modus (First Person Shooting) verbessert dunkle Bereiche in Spielen und ermöglicht Ihnen, versteckte Objekte in solchen Bereichen zu sehen. Der "Racing"-Modus stellt das Display auf die schnellste Reaktionszeit und hohe Farbwiedergabe ein, und nimmt zusätzlich Bildanpassungen vor. Der "RTS"-Modus (Real Time Strategy) verfügt über einen speziellen SmartFrame-Modus, der das Hervorheben des bestimmten Bereichs ermöglicht und Größen- und Bildänderungen erlaubt. "Gamer 1" und "Gamer 2" ermöglicht das Speichern individueller Einstellungen für unterschiedliche Spiele, um die beste Leistung sicherzustellen.

### 0,5 ms Smart MBR mit kurzer Reaktionszeit



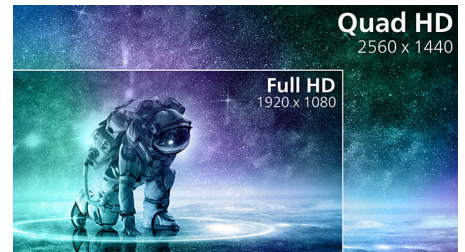
Philips Evnia mit einer Smart MBR von 0,5 ms beseitigt effektiv verschwommene Bilder und Bewegungsunschärfen, sodass die Bilder schärfer und präziser dargestellt werden, für ein optimales Spielerlebnis. Schnelle Action und dramatische Übergänge werden flüssig wiedergegeben. Die beste Wahl bei aufregenden Spielen.

### NVIDIA® G-SYNC® kompatibel



Bei intensiven Spielen mit hohen Aktualisierungsraten kann es vorkommen, dass Screen Tearing ohne optimale Synchronisierung der Grafik auftritt. Das Philips Display ist mit NVIDIA® G-SYNC®-Kompatibilität zertifiziert, reduziert das Screen Tearing und synchronisiert die Aktualisierungsrate Ihres Monitors mit der Ausgabe Ihrer Grafikkarte für ein flüssigeres Spielerlebnis. Die Szenen werden sofort angezeigt, die Objekte werden schärfer dargestellt und das Spiel verläuft reibungslos, sodass Sie ein atemberaubendes visuelles Erlebnis und den entscheidenden Wettkampfvorteil erhalten.

### Kristallklare Bilder



Diese Philips Monitore bieten Crystal Clear, Quad HD-Bilder mit 2.560 x 1.440 oder 2.560 x 1.080 Pixeln. Diese neuen Hochleistungsbildschirme mit einer hohen Pixeldichte erwecken in Kombination mit bandbreitenintensiven Quellen Ihre Bilder und Grafiken zum Leben. Egal, ob Sie hohe Ansprüche an hoch detaillierte Daten für CAD-CAM-Lösungen stellen, 3D-Grafikanwendungen verwenden oder als Finanzexperte mit riesigen Tabellen arbeiten – mit Philips Monitoren und Crystal Clear erhalten Sie kristallklare Bilder.



## Besonderheiten

### SmartContrast



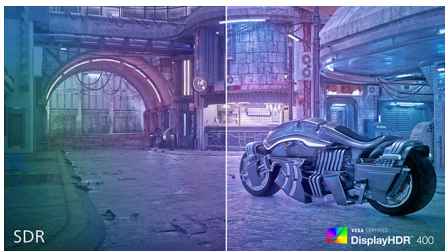
SmartContrast ist eine Philips Technologie, die angezeigte Inhalte analysiert, Farben automatisch anpasst und die Intensität der Hintergrundbeleuchtung steuert, um den Kontrast dynamisch zu verbessern. So wird bei Videos oder Spielen mit dunklen Farbtönen jederzeit eine optimale Bildqualität gewährleistet. Im Economy-Modus wird für die perfekte Anzeige von alltäglichen Büroanwendungen und einen geringeren Stromverbrauch der Kontrast angepasst und eine Feineinstellung der Hintergrundbeleuchtung vorgenommen.

### 1,07 Milliarden Farben



Dieses Display liefert eine herausragende Farbtiefe mit 1,07 Milliarden Farben und feinsten Farbabstufung, um ein gleichmäßiges, präzises und lebendiges Bild zu erzeugen. Genießen Sie präzise und lebensechte Bilder beim Gaming, Ansehen von Videos oder für farbkritisches Arbeiten mit Grafikanwendungen.

### DisplayHDR 400



Das VESA-zertifizierte DisplayHDR 400 bietet im Vergleich zu herkömmlichen SDR-Displays ein deutlich hochwertigeres Erlebnis. Im Gegensatz

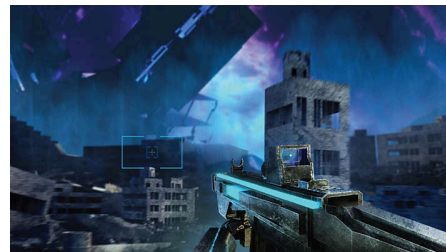
zu anderen HDR-kompatiblen Bildschirmen erzeugt echtes DisplayHDR 400 erstaunliche Helligkeit sowie ebensolche Kontraste und Farben. Mit einer globalen Dimmfunktion und minimaler Helligkeit von bis zu 400 Nit werden Bilder mit sichtbaren Highlights und intensiveren, unterscheidbareren Schwarztönen zum Leben erweckt. DisplayHDR 400 erzielt ein volleres Spektrum mit kräftigen neuen Farben und sorgt für ein visuelles Erlebnis, das Ihre Sinne wahrlich anregt.

### SmartErgoBase



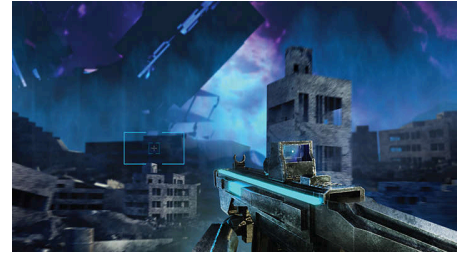
SmartErgoBase ist ein Monitorstandfuß, der ergonomischen Anzeigekomfort und Kabelmanagement ermöglicht. Er lässt sich für maximalen Komfort in verschiedenen Winkeln schwenken, neigen und drehen. Der höhenverstellbare Standfuß garantiert die optimale Betrachtungshöhe und verringert so die körperliche Belastung auch bei langen Arbeitstagen. Das Kabelmanagement macht Schluss mit dem Kabelsalat und schafft professionelle Ordnung am Arbeitsplatz.

### Smart Crosshair



Die Farbe des Fadenkreuzes ist standardmäßig eingestellt. Wenn Smart Crosshair aktiviert ist, ändert sich die Farbe komplementäre zur Hintergrundfarbe. Smart Crosshair verbessert die Zielgenauigkeit, damit Sie Feinde leichter erkennen können.

### Neue Funktionen für besseres Gaming



Philips Evnia ist mit neuen Funktionen im OSD (On-Screen-Display) ausgestattet. Smart MBR Sync ermöglicht ein großartiges Zusammenspiel von MPRT mit Adaptive-Sync, wodurch Bewegungsunschärfen und Doppelkonturen eliminiert werden, während Sie garantiert scharfe und schnelle Gaming-Bilder mit hohen Bildraten erhalten. Smart ShadowBoost verbessert dunkle Szenen und ermöglicht mehr Details ohne Überbelichtung. Mit Smart Crosshair verpassen Sie nie ein einziges Ziel.

### LowBlue-Modus und FlickerFree



Unser LowBlue-Modus und die FlickerFree Technologie wurden entwickelt, um die Belastung und Ermüdung der Augen zu reduzieren, die häufig durch lange Stunden vor dem Monitor verursacht werden.

## Daten

### Bild/Anzeige

Größe des Displays: 27"/68,5 cm

Seitenverhältnis: 16:9

LCD-Displaytyp: Schnelles IPS

Art der Hintergrundbeleuchtung: W-LED-System

Pixelgröße: 0,2331 x 0,2331 mm

Helligkeit: 350nits; 450nits (HDR On); 500nits (HDR Peak) cd/m<sup>2</sup>

Gleichmäßige Helligkeit: 93 bis 105 %

Display-Farben: 1,07 Milliarden (8 Bit + FRC)

Farbspektrum (Standard): DCI-P3:93,5 %, sRGB: 125 %, NTSC 108 %, Adobe RGB 106 %\*

Kontrastverhältnis (Standard): 1200:1

SmartContrast: Mega Infinity DCR

Reaktionszeit (Standard): 1 ms (Grau zu Grau)\*

Blickwinkel: 178° (H) / 178° (V), Bei C/R > 10

Bildoptimierung: SmartImage Spiel

Maximale Auflösung: 2.560 x 1.440 bei 180 Hz (DP); 2.560 x 1.440 bei 144 Hz (HDMI)

Effektive Bildfläche: 596,736 x 335,664 (H x V)

Abtastfrequenz: HDMI: 30 bis 230 kHz (H)/48 bis 144 Hz (V); DP: 30 bis 280 kHz (H)/48 bis 180 Hz (V)

sRGB

Delta E: < 2 (sRGB)

Flimmerfrei

Pixelichte: 108,79 PPI

LowBlue Modus

Bildschirmbeschichtung: Blendfrei, 3 H,

Glanzschleier 25 %

Geringe Eingangsverzögerung: Ja\*

EasyRead

AMD FreeSync™ Technologie

G-SYNC

HDR: DisplayHDR 400-zertifiziert

Smart MBR: 0,5 ms\*

### Konnektivität

Signal-Eingang: 2 x HDMI 2.0, 1 x DisplayPort 1.4

Synchronisationseingang: Separate

Synchronisation

Audio-Ein-/Ausgang: Kopfhörerausgang

HDCP: HDCP 1.4 (HDMI/DP), HDCP 2.2

(HDMI/DP)

### Komfort

Plug & Play-Kompatibilität: DDC/CI, Mac OS, sRGB, Windows 11/10

Benutzerkomfort: Ein-/Ausschalter, Menü/OK, Eingang/Plus, Spieleinstellungen/Nach unten, SmartImage Spiel/Zurück

### OSD-Sprachen (Bildschirmanzeige):

Portugiesisch (Brasilien), Tschechisch, Niederländisch, Englisch, Finnisch, Französisch, Deutsch, Griechisch, Ungarisch, Italienisch, Japanisch, Koreanisch, Polnisch, Portugiesisch, Russisch, Spanisch, Chinesisch, Schwedisch, Türkisch, Chinesisch (traditionell), Ukrainisch  
Weiterer Komfort: Kensington-Sicherung, VESA-Halterung (100 x 100 mm), LowBlue Modus

### Stativ

Höhenverstellung: 130 mm

Drehfunktion: -/+ 90 Grad

Drehgelenk: -/+ 30 Grad

Neigefunktion: -5/20 Grad

### Leistung

Stromversorgung: Intern, 100 bis 240 V AC, 50/60 Hz

Ausgeschaltet: 0,3 W (Standard)

Eingeschaltet: 37,8 W (Standard)

Stand-by-Modus: 0,5 W (Standard)

Leistungs-LED-Anzeige: Betrieb – Weiß, Stand-by-Modus – Weiß (blinkend)

Energieeffizienzklasse: E

### Abmessungen

Verpackung in mm (B x H x T):

730 x 478 x 188 mm

Produkt ohne Standfuß (in mm):

614 x 368 x 60 mm

Produkt mit Standfuß (max. Höhe):

614 x 519 x 261 mm

### Gewicht

Produkt mit Verpackung (in kg): 9,32 kg

Produkt mit Standfuß (in kg): 5,68 kg

Produkt ohne Standfuß (in kg): 3,86 kg

### Betriebsbedingungen

Höhenlage: Betrieb: 3.658 m, außer Betrieb: 12.192 m

Temperaturbereich (in Betrieb): 0 °C bis 40 °C °C

MTBF: 50.000 Stunden (ohne Hintergrundbeleuchtung) Stunde(n)

Relative Luftfeuchtigkeit: 20 bis 80 % %

Temperaturbereich (außer Betrieb): -20 °C bis 60 °C °C

### Nachhaltigkeit

Umweltschutz und Energie: RoHS

Recycelbares Verpackungsmaterial: 100 %

Bestimmte Substanzen: Gehäuse ohne PVC und bromierte Flammschutzmittel

Wiederverwertete Kunststoffe: 85 %\*

### Kompatibilität und Standards

Behördliche Zulassung: CB, CCC, CECP, CEL, CE-Zeichen, TÜV-BAUART, EAC, MEPS, PSB, BSMI, EMF, FCC, ICES-003, TÜV/ISO9241-307, UKCA

### Gehäuse

Farbe: Anthrazit

Design: Konsistenz

### Lieferumfang

Kabel: DisplayPort-Kabel, HDMI-Kabel und Netzkabel

Monitor mit Standfuß

Benutzerdokumentation

- \* Die Wortmarke/das Warenzeichen "IPS" und ähnliche Patente auf Technologien sind Eigentum der jeweiligen Unternehmen.
- \* Die maximale Auflösung funktioniert nur mit dem DP-Eingang.
- \* Stellen Sie für eine optimale Ausgangsleistung immer sicher, dass Ihre Grafikkarte die maximale Auflösung und Aktualisierungsrate dieses Philips Displays erreichen kann.
- \* Reaktionszeitwert gleich SmartResponse
- \* Smart MPRT passt die Helligkeit für die Reduzierung von Unschärfe an, sodass die Helligkeit nicht manuell angepasst werden kann, wenn Smart MPRT eingeschaltet ist. Um Bewegungsunschärfe zu reduzieren, wird die LED-Hintergrundbeleuchtung synchron mit der Bildschirmaktualisierung angezeigt, was zu einer spürbaren Veränderung der Helligkeit führen kann.
- \* Smart MBR ist ein für Spiele optimierter Modus. Die Aktivierung von Smart MBR kann zu einem auffälligen Flackern des Bildschirms führen. Es wird empfohlen, den Modus auszuschalten, wenn Sie die Spielfunktion nicht verwenden.
- \* 2020 Advanced Micro Devices, Inc. Alle Rechte vorbehalten. AMD, das AMD Arrow Logo, AMD FreeSync™ sowie jegliche Kombinationen davon sind Marken von Advanced Micro Devices, Inc. Andere in dieser Publikation veröffentlichten Produktnamen dienen lediglich zu Identifikationszwecken.
- \* NVIDIA® G-SYNC® Support-Schnittstelle: DisplayPort
- \* Stellen Sie sicher, dass Sie den NVIDIA® G-SYNC®-Treiber auf die neueste Version aktualisieren. Weitere Informationen finden Sie auf der NVIDIA-Website unter <https://www.nvidia.com/>
- \* Stellen Sie sicher, dass Ihre Grafikkarte NVIDIA® G-SYNC® unterstützt
- \* Bei diesem Monitor steht Nachhaltigkeit im Vordergrund: Der Standfuß ist aus 35 % recyceltem Kunststoff und das Monitorgehäuse aus 85 % recyceltem Altkunststoff hergestellt.
- \* Bitte beachten Sie, dass die Funktion für die niedrige Eingangsverzögerung dauerhaft aktiviert ist und nicht ausgeschaltet werden kann.
- \* DCI-P3-Abdeckung basierend auf CIE1976, sRGB-Bereich basierend auf CIE1931, NTSC-Bereich und RGB-Bereich basierend auf CIE1976
- \* Der Monitor kann von den Abbildungen abweichen.
- \* Die in dieser Broschüre aufgeführten Produkte und Zubehörteile können je nach Land und Region unterschiedlich sein.

