

PHILIPS

EVNIA



Monitor de gaming
Quad HD

Fast IPS Gaming monitor

Evnia 5000

27" (68,5 cm)

2560 x 1440 (QHD)



27M2N5500

A sua melhor experiência de jogo

Este monitor está equipado para qualquer jogo. Com Smart MBR de 0,5 ms, taxa de atualização de 180 Hz e resolução Quad HD, este monitor foi concebido para proporcionar aos jogadores uma experiência de jogo envolvente e visualmente agradável.

Funcionalidades concebidas a pensar nos aficionados de jogos

- O modo LowBlue e a tecnologia sem cintilação diminuem o cansaço ocular
- Novas funcionalidades OSD para uma experiência de gaming muito mais envolvente
- Smart Crosshair: para uma mira melhor e mais diversão
- A SmartErgoBase permite ajustes ergonómicos confortáveis

Desenvolvido para a ação rápida

- Taxa de atualização de 180 Hz para imagens ultra suaves e brilhantes
- Experiência de jogo suave com tecnologia AMD FreeSync™
- Modo SmartImage Game otimizado para jogadores
- Velocidade ultrarrápida de 0,5 ms para que possa desfrutar de imagens nítidas e de uma jogabilidade fluida
- Compatível com NVIDIA® G-SYNC® para jogos rápidos e fluidos

Imagens envolventes

- Imagens CrystalClear com Quad HD de 2560x1440 píxeis
- 1,07 mil milhões de cores para cores deslumbrantes e melhores gradações

Imagens envolventes

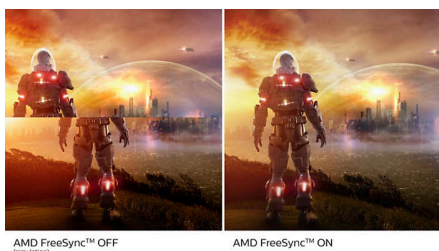
Destaques

Gaming 180 Hz



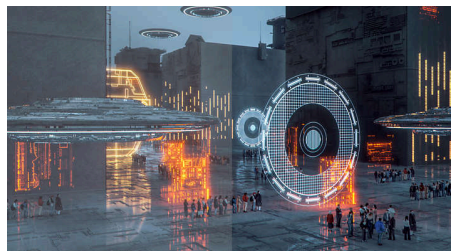
Gosta de jogos competitivos e intensos. Necessita de uma ecrã com imagens ultra suaves e sem atrasos. Este ecrã atualiza o ecrã até 180 vezes por segundo, com uma rapidez muito superior a um ecrã normal. Uma taxa de fotogramas inferior pode criar a ilusão que os inimigos saltam de um ponto para o outro no ecrã, tornando-os alvos difíceis de acertar. Com uma taxa de fotogramas de 180 Hz, essas imagens perdidas cruciais são apresentadas no ecrã revelando o deslocamento do inimigo com um movimento ultra suave para poder atingi-lo facilmente. Com um atraso de entrada ultra baixo e sem efeitos de Screen Tearing, este ecrã Philips é o companheiro de jogos perfeito.

Jogos ultra-suaves



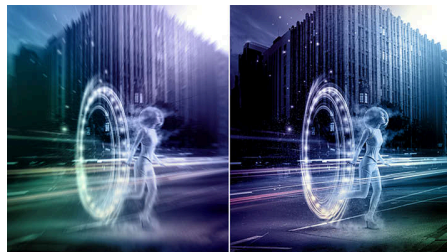
A experiência de jogo não deve ser uma escolha entre jogabilidade com interferências ou fotogramas partidos. Com o novo monitor da Philips, não tem de ser. Obtenha um desempenho fluido e sem artefactos em praticamente todas as taxas de fotogramas com a tecnologia AMD FreeSync™, atualização rápida suave e um tempo de resposta ultra-rápido.

Modo SmartImage Game



O novo ecrã para jogos da Philips tem um acesso rápido no ecrã concebido especialmente para jogadores, que lhe oferece várias opções. O modo "FPS" (First person shooting - Tiro em primeira pessoa) melhora temas escuros em jogos, permitindo ver objectos escondidos em áreas escuras. O modo "Racing" (Corridas) adapta o ecrã com o tempo de resposta mais rápido, cores de alta intensidade, juntamente com ajustes da imagem. O modo "RTS" (Real time strategy - Estratégia em tempo real) tem um modo especial de SmartFrame que permite destacar uma área específica e efectuar ajustes do tamanho e da imagem. A opção para jogador 1 e jogador 2 permite-lhe guardar definições personalizadas com base em jogos diferentes, assegurando o melhor desempenho.

Resposta rápida de Smart MBR de 0,5 ms



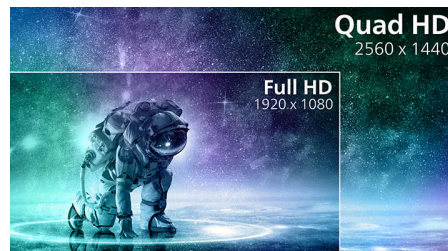
O ecrã Philips Evnia com Smart MBR de 0,5 ms elimina eficazmente manchas e desfocagem de movimento, proporcionando imagens brilhantes e precisas para melhorar a experiência de gaming. As cenas de ação mais rápidas e as transições dramáticas são apresentadas fluidamente. A melhor escolha para jogar títulos emocionantes e suscetíveis a tremores.

Compatível com NVIDIA® G-SYNC®



Ao desfrutar de jogos intensos com taxas de atualização elevadas, o efeito Screen Tearing pode aparecer sem a sincronização de gráficos ideal. Este ecrã Philips está certificado como compatível com NVIDIA® G-SYNC®, reduz o efeito Screen Tearing e sincroniza a taxa de atualização do monitor com a saída da placa gráfica para uma experiência de jogo mais suave. As cenas aparecem instantaneamente, os objetos ficam mais nítidos e a jogabilidade é suave, proporcionando uma experiência visual deslumbrante e uma verdadeira vantagem competitiva.

Imagens CrystalClear



Os ecrãs Philips apresentam imagens CrystalClear, Quad HD de 2560 x 1440 ou 2560 x 1080 píxeis. Utilizando painéis de alto desempenho com alta densidade de píxeis e dispondo de fontes com alta largura de banda, estes novos ecrãs darão vida às suas imagens e gráficos. Quer seja um profissional exigente que necessita de informações extremamente detalhadas para soluções de CAD-CAM ou que utiliza aplicações gráficas 3D, ou um génio financeiro a trabalhar em folhas de cálculo enormes, os ecrãs Philips fornecem imagens CrystalClear.

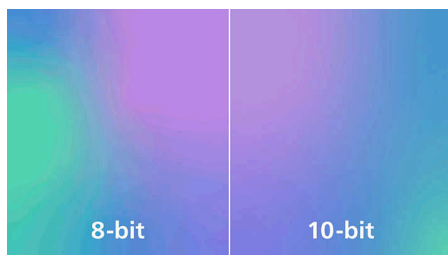
Destaques

SmartContrast



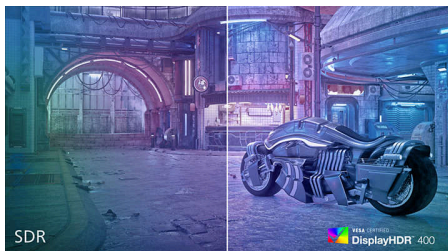
SmartContrast é uma tecnologia da Philips que analisa os conteúdos que está a visualizar, esta ajusta automaticamente as cores e controla a intensidade da retroiluminação para realçar dinamicamente o contraste para obter as melhores imagens e vídeos digitais ou para jogos onde são apresentados tons escuros. Quando está selecionado o modo de poupança de energia, o contraste é regulado e a retroiluminação é ajustada com precisão para uma apresentação perfeita das aplicações diárias do escritório e para um baixo consumo de energia.

1,07 mil milhões de cores



Este ecrã garante uma profundidade de cor fantástica com 1,07 mil milhões de cores e a melhor gradação, para recriar imagens naturais, precisas e vibrantes. Desfrute de imagens precisas e realistas, quer em gaming, a ver vídeos ou a trabalhar em trabalhos com precisão de cores com aplicações gráficas.

Ecrã HDR 400



O Ecrã HDR 400 com certificação VESA representa uma melhoria considerável comparativamente aos ecrãs SDR normais. Ao

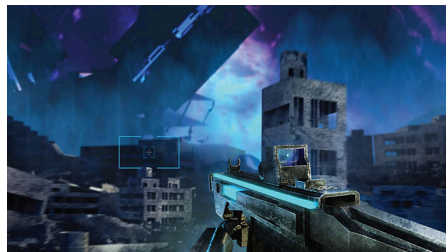
contrário de outros ecrãs "compatíveis com HDR", o verdadeiro ecrã HDR 400 produz luminosidade, contraste e cores impressionantes. Com a regulação da luminosidade global e a luminosidade mínima de 400 nits, as imagens ganham vida com destaques consideráveis enquanto apresentam pretos mais profundos e com mais nuances. É reproduzida uma paleta mais recheada de novas cores ricas, oferecendo uma experiência visual que cativa os seus sentidos.

SmartErgoBase



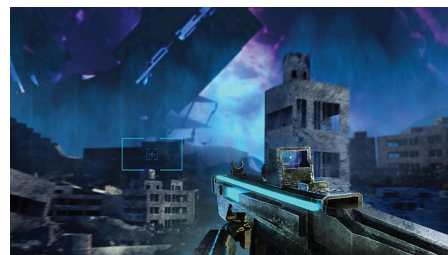
A SmartErgoBase é uma base para monitor que proporciona um grande conforto ergonómico de visualização e permite uma arrumação inteligente dos cabos. A base pode articular, inclinar e rodar para vários ângulos para garantir o máximo conforto. O suporte com altura ajustável garante um nível de visualização ideal, alivia o esforço físico de um longo dia de trabalho, enquanto a arrumação inteligente dos cabos reduz a desordem de cabos e mantém a área de trabalho organizada e profissional.

Smart Crosshair



A cor da Crosshair é predefinida. Quando a Smart Crosshair está ativa, a cor irá mudar para uma cor complementar à cor de fundo. A Smart Crosshair melhora a precisão da mira para que possa encontrar mais facilmente os inimigos.

Novas funcionalidades para uma experiência de gaming melhorada



O Philips Evnia está equipado com novas funcionalidades de OSD (visualização no ecrã). O Smart MBR Sync permite um excelente par de MPRT em conjunto com o Adaptive-Sync, eliminando a desfocagem causada pelo movimento e o efeito fantasma, ao mesmo tempo que garante gráficos de gaming nítidos e rápidos com elevadas taxas de fotogramas. O Smart Shadow Boost melhora as cenas escuras, permitindo mais detalhes sem sobre-exposição. Com Smart Crosshair, nunca vai falhar um alvo.

Modo LowBlue e tecnologia sem cintilação



O modo LowBlue e a tecnologia sem cintilação foram desenvolvidos para reduzir a fadiga e o cansaço ocular causados frequentemente por períodos longos em frente a um monitor.

Fast IPS Gaming monitor

Monitor de gaming Quad HD

27M2N5500/00

Especificações

Imagem/Visualização

Tamanho do painel: 27 polegadas / 68,5 cm
Rácio de visualização: 16:9
Tipo de painel LCD: Fast IPS
Tipo de retroiluminação: Sistema W-LED
Espaçamento de píxeis: 0,2331 x 0,2331 mm
Luminosidade: 350nits; 450nits (HDR On); 500nits (HDR Peak) cd/m²
Uniformidade de brilho: 93-105%
Cores do ecrã: 1,07 mil milhões (8 bits + FRC)
Gama cromática (típica): DCI-P3: 93,5%, sRGB: 125%, NTSC 108%, Adobe RGB 106%*
Rácio de contraste (típico): 1200:1
SmartContrast: Relação de contraste dinâmico superior
Tempo de resposta (típico): 1 ms (cinzento a cinzento)*
Ângulo de visualização: 178° (H) / 178° (V), a C/R > 10
Melhoramento de imagem: SmartImage Game
Resolução máxima: 2560 x 1440 a 180 Hz* (DP); 2560 x 1440 a 144 Hz (HDMI)
Área de visualização efetiva: 596,736 (H) x 335,664 (V)
Frequência de varrimento: HDMI: 30 - 230 kHz (H)/48 - 144 Hz (V); DP: 30 - 280 kHz (H)/48 - 180 Hz (V)
sRGB
Delta E: <2 (sRGB)
Sem cintilação
Densidade de píxeis: 108,79 PPI
Modo LowBlue

Revestimento do ecrã: Antirreflexo, 3H, opacidade: 25%
Atraso de entrada baixo: Sim*
EasyRead
Tecnologia AMD FreeSync™
G-SYNC
HDR: Com certificação DisplayHDR 400
Smart MBR: 0,5 ms*

Conectividade

Entrada de sinal: 2 HDMI 2.0, 1 DisplayPort 1.4
Entrada de sincronização: Sincronização separada
Áudio (entrada/saída): Saída de auscultador
HDCP: HDCP 1.4 (HDMI/DP); HDCP 2.2 (HDMI/DP)

Conveniência

Compatibilidade Plug & Play: DDC/CI, Sistema Operativo Mac, sRGB, Windows 11/10
Funcionalidades para o utilizador: Ligar/desligar, Menu/OK, Entrada/Cima, Definições de jogo/Baixo, SmartImage Game/para trás
Idiomas do OSD: Português do Brasil, Checo, Holandês, Inglês, Finlandês, Francês, Alemão, Grego, Húngaro, Italiano, Japonês, Coreano, Polaco, Português, Russo, Espanhol, Chinês Simplificado, Sueco, Turco, Chinês Tradicional,

Ucraniano
Outras funcionalidades: Bloqueio Kensington, Suporte VESA (100x100 mm), Modo LowBlue

Suporte

Regulação da altura: 130 mm
Pivot: -/+ 90 graus
Rotativo: -/+ 30 graus
Inclinação: -5/20 graus

Alimentação elétrica

Alimentação elétrica: Interna, 100-240 V CA, 50/60 Hz
Modo desligado: 0,3 W (típ.)
Modo ligado: 37,8 W (típ.)
Modo de espera: 0,5 W (típ.)
Indicador LED de energia: Funcionamento - branco, Modo de espera - branco (intermitente)
Classe energética: E

Dimensões

Embalagem em mm (LxAxP): 730 x 478 x 188 mm
Produto sem suporte (mm): 614 x 368 x 60 mm
Produto com suporte (altura máx.): 614 x 519 x 261 mm

Peso

Produto com embalagem (kg): 9,32 kg
Produto com suporte (kg): 5,68 kg
Produto sem suporte (kg): 3,86 kg

Especificações

Condições de funcionamento

Altitude: Em funcionamento: 3658 m; desligado: 12 192 m

Limite de temperaturas (funcionamento): 0 °C a 40 °C

MTBF: 50 000 horas (excluindo retroiluminação) hora(s)

Humidade relativa: 20%-80 %

Limite de temperaturas (armazenamento): -20 °C a 60 °C

Sustentabilidade

Ecologia e energia: ROHS

Embalagem em material reciclável: 100 %

Substâncias específicas: Estrutura sem PVC/BFR

Plástico reciclado pós-consumo: 85%*

Conformidade e normas

Aprovações regulamentares: CB, CCC, CECP, CEL, Marcação CE, TUV-BAUART, EAC, MEPS, PSB, BSMI, EMF, FCC, ICES-003, TUV/ISO9241-307, UKCA

Caixa

Cor: Cinzento Slate escuro

Terminar: Textura

Conteúdo da embalagem:

Cabos: Cabo DisplayPort, cabo HDMI e cabo de alimentação

Monitor com suporte

Documentação do utilizador



- * O logótipo de texto/marca comercial "IPS" e patentes relacionadas com estas tecnologias pertencem aos seus respetivos proprietários.
- * A resolução máxima funciona apenas com entradas DP.
- * Para um melhor desempenho de saída, certifique-se sempre de que a sua placa gráfica consegue alcançar a resolução máxima e a frequência de atualização deste ecrã Philips.
- * Valor do tempo de resposta igual a SmartResponse
- * O Smart MBR destina-se a ajustar o brilho para a redução de desfocagem, por isso, não é possível ajustar o brilho enquanto o Smart MBR estiver ligado. Para reduzir a desfocagem de movimento, a retroiluminação LED irá piscar de forma sincronizada com a atualização do ecrã, o que poderá causar uma alteração de brilho perceptível.
- * O Smart MBR é um modo otimizado para jogos. Ligar o Smart MBR pode causar uma cintilação visível do ecrã. É recomendado que o desligue quando não estiver a utilizar a função de jogo
- * 2020 Advanced Micro Devices, Inc. Todos os direitos reservados. AMD, o logótipo de seta da AMD, AMD FreeSync™ e as respetivas combinações são marcas comerciais da Advanced Micro Devices, Inc. Os outros nomes de produtos utilizados nesta publicação servem apenas para fins de identificação
- * Interface de suporte NVIDIA® G-SYNC®: DisplayPort
- * Certifique-se de que atualiza o controlador NVIDIA® G-SYNC® para a versão mais recente; consulte mais informações no site da NVIDIA: <https://www.nvidia.com/>
- * Certifique-se de que a placa gráfica é compatível com NVIDIA® G-SYNC®
- * Este monitor respira sustentabilidade: os pés do suporte são fabricados com 35% de plástico reciclado e a estrutura do monitor é fabricada com até 85% de plásticos reciclados pós-consumo.
- * Tenha em atenção que a definição de baixa latência é ativada permanentemente e não pode ser desativada.
- * Cobertura do DCI-P3 com base no CIE1976, Área sRGB com base no CIE1931, Área NTSC e Área Adobe RGB com base no CIE1976
- * O monitor pode diferir das imagens apresentadas.
- * Os produtos e acessórios indicados neste folheto podem variar consoante o país e a região.