

# PHILIPS

## EVNIA



Monitor per il gioco  
Quad HD

Fast IPS Gaming monitor

Evnia 5000

27" (68,5 cm)

2560 x 1440 (QHD)



27M2N5500

## La tua esperienza di gioco al massimo

Questo monitor è adatto a qualsiasi gioco. Dotato di risoluzione Quad HD, Smart MBR da 0,5 ms e una velocità di aggiornamento di 180 Hz, è progettato per offrire ai giocatori un'esperienza di gioco completa e piacevole a livello visivo.

### Funzionalità progettate per chi gioca

- Modalità LowBlue e Flicker-free per non affaticare gli occhi
- Nuove funzioni OSD per un'esperienza di gioco ancora più coinvolgente
- Smart Crosshair: divertimento e mira infallibile
- SmartErgoBase offre una perfetta ergonomia

### Pensato per l'azione

- Velocità di aggiornamento di 180 Hz per immagini incredibilmente fluide e nitide
- Gioco perfettamente fluido grazie alla tecnologia AMD FreeSync™
- Modalità di gioco SmartImage ottimizzata per i giocatori
- Risposta ultrarapida 0,5 ms per immagini nitide e azioni di gioco fluide
- Compatibilità certificata con NVIDIA® G-SYNC® per un gioco veloce e fluido

### Grafica coinvolgente

- Immagini Crystalclear con pixel Quad HD 2560 x 1440 pixel
- 1,07 miliardi di colori per una straordinaria resa cromatica e gradazioni ottimali

### Grafica coinvolgente

## Fast IPS Gaming monitor

Monitor per il gioco Quad HD

27M2N5500/00

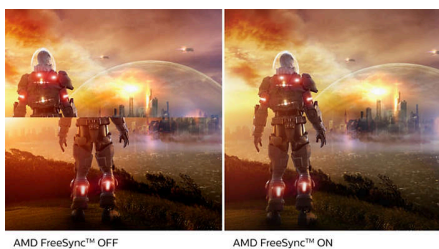
# In evidenza

### Giochi a 180 Hz



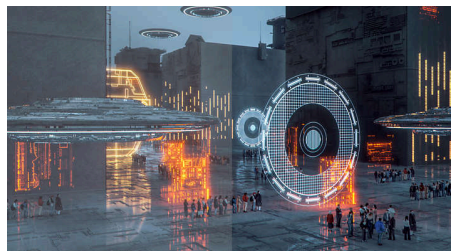
Desideri un gioco intenso, competitivo e un display che offra immagini nitide e senza ritardi? Questo display riproduce l'immagine fino a 180 volte al secondo, ossia con una velocità decisamente superiore rispetto a quella di un display standard. Una frequenza fotogrammi più bassa permette ai nemici di saltare da un punto all'altro dello schermo, rendendoli bersagli difficili da colpire. Con una frequenza fotogrammi a 180 Hz, riuscirai a captare il movimento naturale del nemico, garantendoti una mira infallibile. Grazie a un input lag ultra basso e all'assenza dell'effetto schermo strappato, questo display Philips è il tuo partner di gioco perfetto.

### Gioco incredibilmente fluido



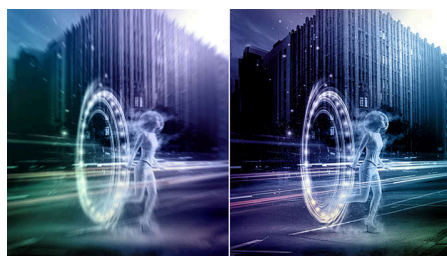
Il gioco non dovrebbe essere una scelta tra grafica incostante o fotogrammi interrotti. Con il nuovo monitor Philips non sarà così. Otterrai prestazioni fluide e senza artefatti con quasi tutte le frequenze di fotogrammi e tempi di refresh e di risposta ultrarapidi, grazie alla tecnologia AMD FreeSync™.

### Modalità di gioco SmartImage



Il nuovo display da gaming Philips dispone dell'accesso rapido OSD, adattato per i giocatori, offrendo opzioni multiple. La modalità "FPS" (First person shooting) migliora i temi scuri nei giochi, consentendo di vedere gli oggetti nascosti nelle zone scure. La modalità "Racing" adatta il display con il tempo di risposta più veloce, colori elevati e regolazione dell'immagine. La modalità "RTS" (Real time strategy) dispone di una speciale modalità SmartFrame che permette di evidenziare un'area specifica consentendo di regolare l'immagine e le dimensioni. I giocatori 1 e 2 ti consentono di salvare le impostazioni personali di gioco in base ai vari giochi, assicurando le migliori prestazioni.

### Risposta rapida Smart MBR 0,5ms



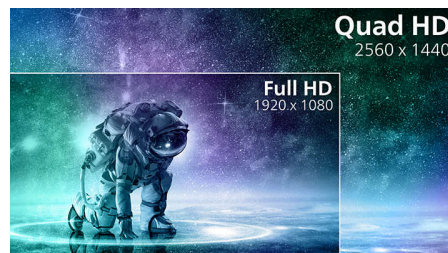
Philips Evnia con Smart MBR da 0,5ms elimina efficacemente sbavature e sfocature, offrendo immagini più nitide e precise per migliorare l'esperienza di gioco. L'azione in rapido movimento e le transizioni drammatiche saranno rese in modo fluido. La scelta migliore per videogiochi emozionanti e sensibili ai movimenti.

### Compatibile con NVIDIA® G-SYNC®



Quando si gioca a videogame intensi con velocità di aggiornamento elevate, in mancanza di una sincronizzazione grafica ottimale può verificarsi l'effetto schermo strappato. Il display Philips dispone di una compatibilità certificata con NVIDIA® G-SYNC®, per ridurre l'effetto schermo strappato e sincronizzazione della velocità di aggiornamento del monitor con l'output della scheda grafica per un'esperienza di gioco più fluida. Le scene appaiono istantaneamente, gli oggetti sono più nitidi e il gioco risulta fluido, per un'esperienza visiva straordinaria e un notevole vantaggio competitivo.

### Immagini Crystalclear



Questi schermi Philips offrono immagini cristalline in Quad HD da 2560 x 1440 o 2560 x 1080 pixel. Utilizzando pannelli ad elevate prestazioni e densità di pixel, abilitati da sorgenti ad ampia larghezza di banda, questi nuovi display danno vita alle tue immagini e alla tua grafica. Se cerchi soluzioni professionali CAD-CAM che ti garantiscano informazioni estremamente dettagliate, utilizzino applicazioni grafiche in 3D, o se necessiti di un supporto per presentazioni finanziarie su fogli di calcolo elettronici di grandi dimensioni, i display Philips ti assicurano immagini cristalline.





## In evidenza

### SmartContrast



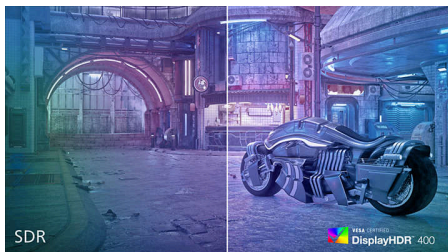
SmartContrast è una tecnologia Philips che analizza i contenuti visualizzati regolando automaticamente i colori e controllando l'intensità della retroilluminazione per potenziare i contrasti in modo dinamico e garantire immagini e video digitali ottimali o migliorare la riproduzione delle tonalità scure dei videogiochi. Quando viene selezionata la modalità Economy, il contrasto viene regolato e la retroilluminazione ottimizzata per una corretta visualizzazione delle applicazioni per ufficio con un ridotto consumo energetico.

### 1,07 miliardi di colori



Questo display offre un'eccezionale profondità di colore, grazie a 1,07 miliardi di colori, e una gradazione ottimale per ricreare immagini nitide, precise e brillanti. Goditi una grafica dettagliata e realistica per giocare, guardare video o lavorare con applicazioni di grafica sulla resa cromatica.

### DisplayHDR 400



Il DisplayHDR 400 certificato VESA costituisce un vero passo in avanti rispetto ai normali display SDR. A differenza dei display "compatibili con

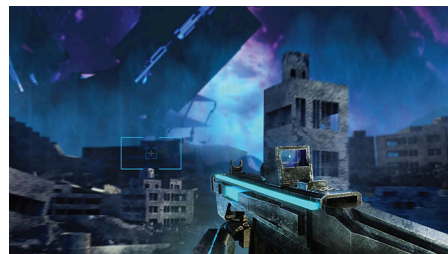
HDR", un vero DisplayHDR 400 garantisce luminosità, contrasto e colori eccellenti. Grazie all'attenuazione luminosa localizzata e alla luminosità minima fino a 400 nit, le immagini con dettagli precisi e neri più profondi e ricchi di sfumature prendono vita. Offre una nuova gamma di colori intensi e un'esperienza di visione che coinvolge i tuoi sensi.

### SmartErgoBase



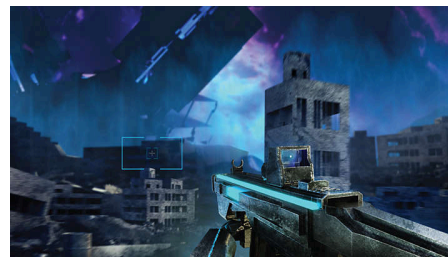
SmartErgoBase è una base per monitor che offre un comfort di visualizzazione ergonomico e un sistema di gestione dei cavi. La base può essere girata, inclinata e ruotata in varie angolazioni per garantire il massimo comfort. Il supporto ad altezza regolabile garantisce una visuale ottimale, riducendo le tensioni di una lunga giornata lavorativa, mentre il sistema di gestione dei cavi evita l'agrovigliamento degli stessi e mantiene la postazione di lavoro in ordine.

### Smart Crosshair



I colori di Crosshair sono implementati per impostazione predefinita. Quando Smart Crosshair è attivo, il colore si adatta alla tonalità dello sfondo, mutando in un colore complementare. Smart Crosshair migliora la precisione nella mira e consente di individuare più facilmente i nemici.

### Nuove funzionalità per un gioco migliore



Philips Evnia è dotato di nuove funzioni OSD (On-screen Display). La sincronizzazione Smart MBR consente di associare MPRT con la sincronizzazione adattiva, eliminando le sfocature e l'effetto fantasma e garantendo allo stesso tempo una grafica di gioco nitida e veloce con frequenza fotogrammi elevata. ShadowBoost migliora le scene scure e mette in evidenza più dettagli senza sovraesposizione. Smart Crosshair ti permette di non perdere mai un singolo bersaglio.

### Modalità LowBlue e Flicker-free



La modalità LowBlue e la tecnologia Flicker-free sono state sviluppate per ridurre l'affaticamento e la tensione degli occhi, spesso causati dalle tante ore trascorse davanti a un monitor.

# Fast IPS Gaming monitor

Monitor per il gioco Quad HD

27M2N5500/00

## Specifiche

### Immagine/Display

Dimensioni pannello: 27"/68,5 cm

Formato: 16:9

Tipo pannello LCD: Fast IPS

Tipo con retroilluminazione: Sistema W-LED

Pixel Pitch: 0,2331 x 0,2331 mm

Luminosità: 350nits; 450nits (HDR On); 500nits (HDR Peak) cd/m<sup>2</sup>

Uniformità della luminosità: 93-105%

Colori display: 1,07 miliardi (8 bit + FRC)

Spettro di colori (tipico): DCI-P3: 93,5%, sRGB: 125%, NTSC 108%, Adobe RGB 106%\*

Fattore di contrasto (tipico): 1200:1

SmartContrast: Mega Infinity DCR

Tempo di risposta (tipico): 1 ms (grigio su grigio)\*

Angolo visuale: 178° (O) / 178° (V), @ C/R > 10

Miglioramento dell'immagine: Gioco

SmartImage

Risoluzione massima: 2560 x 1440 a 180 Hz\*

(DP); 2560 x 1440 a 144 Hz (HDMI)

Area di visualizzazione effettiva: 596,736 (O) x 335,664 (V)

Frequenza di scansione: HDMI: 30-230 kHz (O) / 48-144 Hz (V); DP: 30-280 kHz (O) / 48-180 Hz (V)

sRGB

Delta E: < 2 (sRGB)

Flicker-free

Densità dei pixel: 108,79 PPI

LowBlue Mode

Rivestimento display: Antiriflesso, 3H, opacità 25%

Low Input Lag: Sì\*

EasyRead

Tecnologia AMD FreeSync™

G-SYNC

HDR: DisplayHDR 400 certificato

Smart MBR: 0,5 ms\*

### Connettività

Ingresso segnale: 2 HDMI 2.0, 1 DisplayPort 1,4

Ingresso sincronizzazione: Sincronizzazione separata

Audio (ingresso/uscita): Uscita cuffia

HDCP: HDCP 1.4 (HDMI/DP), HDCP 2.2 (HDMI/DP)

### Funzioni utili

Compatibilità Plug & Play: DDC CI, Mac OS, sRGB, Windows 11 / 10

Comodità per l'utente:

Accensione/spegnimento, Menu (OK),

Ingresso/Su, Impostazioni gioco/Giù, Gioco

SmartImage/Retro

Lingue OSD: Portoghese brasiliano, Ceco,

Olandese, Inglese, Finlandese, Francese, Tedesco,

Greco, Ungherese, Italiano, Giapponese,

Coreano, Polacco, Portoghese, Russo, Spagnolo,

Cinese semplificato, Svedese, Turco, Cinese

tradizionale, Ucraino

Altra convenienza: Blocco Kensington,

Montaggio VESA (100 x 100 mm), LowBlue Mode

### Piedistallo

Regolazione altezza: 130 mm

Rotazione: -/+ 90 gradi

Parte girevole: -/+ 30 gradi

Inclinazione: -5/20 gradi

### Assorbimento

Alimentazione: Interna, 100-240 VCA, 50/60 Hz

Modalità Off: 0,3 W (tip.)

In modalità standard: 37,8 W (tip.)

Modalità standby: 0,5 W (tip.)

Indicatore (LED) alimentazione: Funzionamento

- spia bianca, Modalità standby - spia bianca

(lampeggiante)

Classe energetica: E

### Dimensioni (lxpxa)

Confezione in mm (LxAxP): 730 x 478 x 188 mm

Prodotto senza piedistallo (mm): 614 x 368 x 60 mm

Prodotto con piedistallo (altezza massima): 614 x 519 x 261 mm

### Peso

Prodotto con confezione (kg): 9,32 Kg

Prodotto con piedistallo (kg): 5,68 Kg

Prodotto senza piedistallo (kg): 3,86 Kg

### Condizioni atmosferiche

Altitudine: In funzione: 3.658 m, Non in

funzione: 12.192 m

Intervallo di temp. (funzionamento): Da 0 °C a +40 °C °C

MTBF: 50.000 (esclusa retroillum.) ore

Umidità relativa: 20-80% %

Intervallo di temp. (immagazzinamento): Da -20 °C a 60 °C °C

### Sostenibilità

Ambientale ed energetica: RoHS

Materie della confezione riciclabili: 100 %

Sostanze specifiche: Rivestimento privo di PVC e BFR

Plastica riciclata: 85%\*

### Conformità e standard

Omologazioni: CB, CCC, CEC, CEL, Marchio CE,

TUV-BAUART, EAC, MEPS, PSB, BSMI, EMF, FCC,

ICES-003, TUV/ISO9241-307, UKCA

### Cabinet

Colore: Ardesia scura

Finitura: Disegno

### Contenuto della confezione

Cavi: Cavo DisplayPort, cavo HDMI e cavo di alimentazione

Monitor con piedistallo

Documentazione dell'utente

\* La parola "IPS", il marchio e i brevetti delle tecnologie appartengono ai legittimi proprietari.

\* La risoluzione massima funziona solo con ingresso DP.

\* Per ottenere prestazioni di output ottimali, assicurati che la scheda grafica sia in grado di raggiungere la risoluzione massima e la velocità di aggiornamento del display Philips.

\* Valore del tempo di risposta pari a SmartResponse

\* La modalità Smart MBR regola la luminosità per ridurre la sfocatura, quindi non è possibile regolare la luminosità quando non si utilizza la funzione di gioco. Per ridurre la sfocatura delle immagini in movimento, la retroilluminazione LED si attiverà in perfetta sincronia con l'aggiornamento dello schermo, che può causare notevoli variazioni della luminosità.

\* Smart MBR è la modalità ottimizzata per il gioco.

L'attivazione di Smart MBR può causare un notevole sfarfallio dello schermo. Si consiglia la disattivazione quando non si utilizza la funzione di gioco.

\* 2020 Advanced Micro Devices, Inc. Tutti i diritti riservati. AMD, il logo AMD Arrow, AMD FreeSync™ e le combinazioni derivanti sono marchi commerciali di Advanced Micro Devices, Inc. Gli altri nomi dei prodotti utilizzati nella presente pubblicazione sono forniti per scopi identificativi

\* Supporto interfaccia NVIDIA® G-SYNC®: DisplayPort

\* Assicurati di aggiornare il driver NVIDIA® G-SYNC® alla versione più recente. Per ulteriori informazioni, consulta il sito Web NVIDIA: <https://www.nvidia.com/>

\* Assicurati che la tua scheda grafica supporti NVIDIA® G-SYNC®

\* Questo monitor mira alla sostenibilità: i piedini del piedistallo sono realizzati per il 35% in plastica riciclata e il telaio del monitor è composto per l'85% da plastica riciclata post consumo.

\* Tieni presente che la funzione di input lag basso è attiva in modo permanente e non può essere disattivata.

\* Copertura DCI-P3 in base all'area su CIE1976, sRGB in base all'area su CIE1931, NTSC e Adobe RGB in base all'area su CIE1976

\* Il monitor potrebbe avere un aspetto diverso rispetto alle immagini esemplificative.

\* I prodotti e gli accessori elencati in questo opuscolo possono variare in base al paese e alla regione.

