

# PHILIPS

## EVNIA



Игровой монитор  
Quad HD

Fast IPS Gaming monitor

Evnia 5000

68,5 см (27")

2560 x 1440 (QHD)



27M2N5500

## Игровой процесс нового уровня

Этот монитор подойдет для любых игр. Показатель Smart MBR 0,5 мс, частота обновления 180 Гц и разрешение Quad HD помогут геймерам получать превосходные впечатления от игрового процесса.

### Функции, разработанные для самых требовательных игроков

- Режим LowBlue и предотвращение мерцания для снижения нагрузки на глаза
- Новые экранные меню для яркого игрового процесса
- Умный прицел: для точной стрельбы и веселья в играх
- SmartErgoBase для эргономичного расположения и удобства пользователя

### Создано для передачи быстрых движений

- Частота обновления 180 Гц обеспечивает плавный и четкий видеоряд
- Технология AMD FreeSync™ для сглаженного игрового процесса
- Игровой режим SmartImage специально для геймеров
- Малое время отклика 0,5 мс для четких изображений и плавного игрового процесса
- Сертифицировано на совместимость с NVIDIA® G-SYNC® для плавного игрового процесса с низкой задержкой

### Эффект погружения

- Кристально чистое изображение благодаря Quad HD 2560 x 1440 пикселей
- 1,07 миллиарда цветов для точной цветопередачи и градации тонов

### Эффект погружения

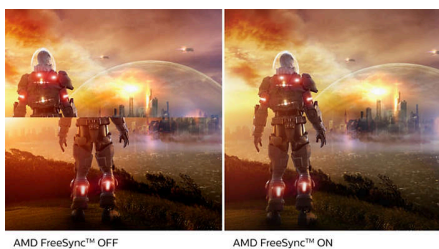
# Основные особенности

## Игры при 180 Гц



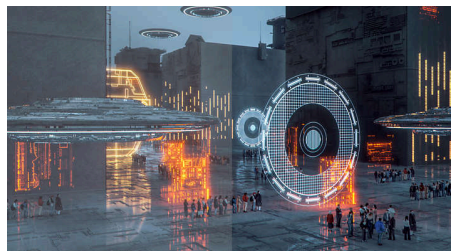
Для интенсивного гейминга требуется максимально четкий и плавный видеоряд. Этот дисплей обеспечивает частоту обновления 180 кадров в секунду, что гораздо выше в сравнении с обычными дисплеями, на которых изображение противника на экране может перемещаться рывками, не давая навести прицел. Частота обновления 180 Гц делает движения противника на дисплее невероятно плавными и легко отслеживаемыми кадр за кадром, помогая вам прицелиться. Минимальная задержка ввода и отсутствие прерывистости изображения делают этот игровой дисплей Philips потрясающим компаньоном для битв.

## Плавный игровой процесс



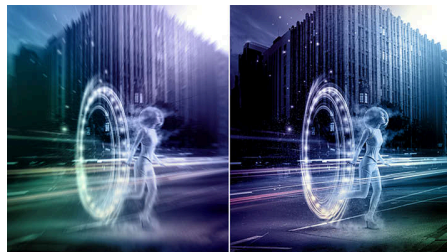
Благодаря новому монитору Philips вам больше не нужно выбирать между разрывами изображения и задержкой кадров во время игрового процесса. Технология AMD FreeSync™ обеспечивает плавный вывод изображения без помех практически при любой частоте кадров и быстрый отклик.

## Игровой режим SmartImage



Новый игровой дисплей Philips отличается удобным доступом к экранному меню с множеством различных настроек специально для геймеров. Режим FPS (шутер от первого лица) улучшает отображение темных сцен, позволяя лучше видеть скрытые в темноте предметы. Режим Racing (для гоночных симуляторов) увеличивает время отклика дисплея, повышает цветопередачу и улучшает изображение. Режим RTS (стратегия в реальном времени) имеет специальный режим SmartFrame, позволяющий подсвечивать определенные области и изменять размер и качество изображения. Возможность сохранения двух пользовательских настроек для разных игр гарантирует превосходный результат.

## Быстрый отклик 0,5 мс со Smart MBR



Дисплей Philips Evnia с показателем времени отклика Smart MBR 0,5 мс фактически устраняет эффект размытия и смазывания, обеспечивая высокую четкость изображений для оптимального игрового процесса. Динамичные сцены и переходы будут выглядеть максимально плавно. Лучший выбор для игр, где этот показатель действительно важен.

## Совместимость с NVIDIA® G-SYNC®



В полных событиях играх с высокой частотой обновления без оптимальной графической синхронизации возможен эффект "разрыва" экрана. Этот монитор Philips сертифицирован на совместимость с NVIDIA® G-SYNC® для устранения эффекта "разрыва", а также синхронизации частоты обновления монитора с выводом видеокарты для более плавного игрового процесса. Сцены в игре отрисовываются мгновенно, объекты выглядят более четкими, а игровой процесс становится более плавным, чтобы вы могли оценить превосходное качество визуализации и быть на шаг впереди своих соперников.

## Кристально чистое изображение

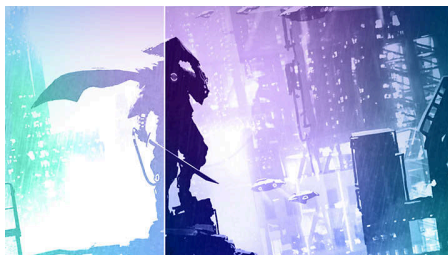


Эти мониторы Philips обеспечивают кристально чистое изображение с разрешением Quad HD 2560 x 1440 или 2560 x 1080 пикселей. Дисплеи оснащены высокопроизводительными панелями с высокой плотностью пикселей и широкополосными портами подключения, благодаря чему изображения и графика буквально оживают на глазах. Дисплеи Philips обеспечат кристально чистое изображение всем и каждому: и взыскательным профессионалам, работающим с программами CAD-CAM, и специалистам по 3D-графике, и финансистам, имеющим дело с огромными таблицами.



## Основные особенности

### SmartContrast



SmartContrast — технология Philips, которая анализирует отображаемый контент и автоматически настраивает цвета и интенсивность подсветки для динамичного улучшения контраста. Тем самым обеспечивается оптимальный уровень контрастности и наилучшее качество цифрового изображения, а также большая насыщенность темных оттенков, что особенно важно во время игр. При выборе экономичного режима уровень контрастности регулируется, а подсветка настраивается для оптимальной работы со стандартными офисными приложениями и экономии электроэнергии.

### 1,07 млрд. цветов



Этот дисплей обеспечивает исключительную глубину цвета благодаря цветовой гамме на 1,07 млрд цветов, а также точную градацию

тонов, что позволяет точно воссоздавать яркие и насыщенные изображения. Оцените реалистичность изображений во время игр, просмотра видео или работы в приложениях для обработки графики.

### DisplayHDR 400



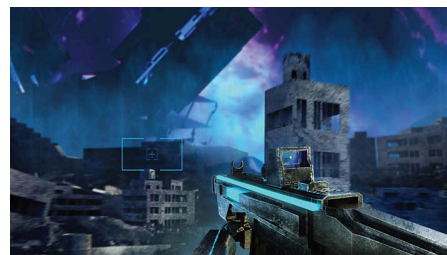
Этот монитор, получивший сертификат DisplayHDR 400 от VESA, выводит изображение на новый уровень по сравнению с мониторами SDR. В отличие от других мониторов HDR, монитор стандарта DisplayHDR 400 гарантирует потрясающую яркость, контрастность и превосходную цветопередачу. Благодаря технологии затемнения и минимальной яркости 400 нит изображение буквально оживает: невероятно глубокие оттенки черного придают изображению глубину и реалистичность. А с расширенным диапазоном новых насыщенных цветов происходящее на экране безраздельно завладеет вашим вниманием и эмоциями.

### SmartErgoBase



SmartErgoBase — это подставка под монитор для удобного и эргономичного расположения дисплея и организации кабелей. Регулировка разворота, наклона и угла поворота обеспечивает максимальный комфорт пользователя. Регулировка высоты подставки гарантирует оптимальный угол просмотра и уменьшает физическую усталость в течение рабочего дня, а возможность организации кабелей уменьшает беспорядок и придает рабочему месту профессиональный вид.

### Умный прицел

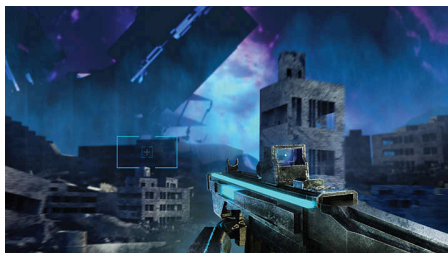


Цвет прицела задается по умолчанию. Когда умный прицел включен, его цвет будет меняться в зависимости от цвета фона. Умный прицел повышает точность прицеливания и позволяет легко замечать появляющихся противников.



# Основные особенности

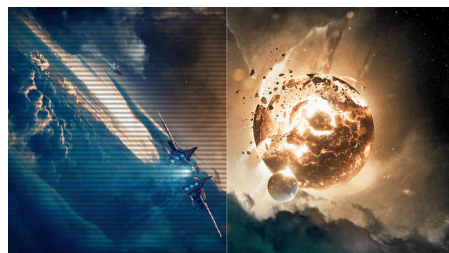
## Новый уровень игрового процесса



Мониторы Philips Evnia оснащены новыми экранными меню. Умная синхронизация MBR предлагает совместную работу MPRT и Adaptive-sync для устранения размытия и двоения изображения при сохранении высокой четкости даже при высокой частоте

кадров. Smart ShadowBoost повышает четкость в темных сценах и позволит не выкручивать яркость на максимум. А функция Smart Crosshair поможет увереннее попадать по целям в шутерах.

## Режим LowBlue и предотвращение мерцания



Наш режим LowBlue и технология предотвращения мерцания разработаны для того, чтобы снизить нагрузку на глаза пользователя при длительном просмотре контента на мониторе.

## Характеристики

### Изображение/дисплей

Размер панели: 68,5 см (27 дюймов)

Формат изображения: 16:9

Тип ЖК-панели: Fast IPS

Тип подсветки: Система W-LED

Шаг пикселей: 0,2331 x 0,2331 мм

Яркость: 350nits; 450nits (HDR On); 500nits (HDR Peak) кд/м<sup>2</sup>

Равномерность яркости: 93–105 %

Цвета дисплея: 1,07 млрд (8 бит + FRC)

Цветовая гамма (стандартная): DCI-P3: 93,5 %, sRGB: 125 %, NTSC 108 %, Adobe RGB 106 %\*

Коэфф. контрастности (типич.): 1200:1

SmartContrast: Mega Infinity DCR

Время отклика (типич.): 1 мс (серый к серому)\*

Угол просмотра: 178° (Г) / 178° (В), при C/R > 10

Улучшение изображения: Игровой режим SmartImage

Максимальное разрешение: 2560 x 1440 при 180 Гц (DP), 2560 x 1440 при 144 Гц (HDMI)

Рабочая область просмотра: 596,736 (Г) x 335,664 (В)

Частота сканирования: HDMI: 30–230 кГц (Г) / 48–144 Гц (В), DP: 30–280 кГц (Г) / 48–180 Гц (В)

sRGB

Дельта E: <2 (sRGB)

Без мерцания

Плотность пикселей: 108,79 PPI

Режим LowBlue

Покрывание экрана дисплея: Антиблик, жесткость 3H, матовость 25 %

Низкая задержка ввода: Да\*

EasyRead

Технология AMD FreeSync™

G-SYNC

HDR: Сертифицировано DisplayHDR 400

Smart MBR: 0,5 мс\*

### Подключения

Вход сигнала: HDMI 2.0 x2, DisplayPort 1.4 x1

Синхронизация входного сигнала: Раздельная синхронизация

Аудиовход/аудиовыход: Выход для наушников

HDCP: HDCP 1.4 (HDMI / DP), HDCP 2.2 (HDMI / DP)

### Комфорт

Совместимость с системой Plug & Play: DDC CI, ОС Mac, sRGB, Windows 11 / 10

Удобство пользователя: Вкл./выкл. питания, Меню/ОК, Ввод/вверх, Игровые настройки/Вниз, Игровой режим SmartImage/Назад

Языки экранных меню: Португальский (Бразилия), Чешский, Голландский, Английский, Финский, Французский, Немецкий, Греческий, Венгерский, Итальянский, Японский, Корейский, Польский, Португальский, Русский, Испанский, Упрощенный китайский, Шведский, Турецкий, Традиционный китайский, Украинский

Другие удобства: Замок Kensington, Крепление VESA (100x100 мм), Режим LowBlue

### Подставка

Настройка высоты: 130 миллиметра

Поворот на шарнире: +/- 90 градусов

Поворотная: +/- 30 градусов

Наклон: -5/20 градусов

### Мощность

Источник питания: Внутреннее, 100—240 В перем. тока, 50/60 Гц

В выключенном состоянии: 0,3 Вт (типич.)

В активном режиме: 37,8 Вт (типич.)

В режиме ожидания: 0,5 Вт (станд.)

LED-индикатор питания: Режим работы — белый, Режим ожидания — белый (мигающий)

Маркировка класса энергоэффективности: E

### Размеры

Размеры упаковки в мм (ШxВxГ): 730 x 478 x 188 миллиметра

Изделие без подставки (мм): 614 x 368 x 60 миллиметра

Изделие с подставкой (макс. высота): 614 x 519 x 261 миллиметра

### Вес

Изделие с упаковкой (кг): 9,32 кг

Изделие с подставкой (кг): 5,68 кг

Изделие без подставки (кг): 3,86 кг

## Характеристики

### Условия эксплуатации

**Высота:** Рабочий режим: +3658 м, бездействие: +12 192 м

**Диапазон температур (эксплуатация):** 0–40 °C

**Среднее время между отказами:** 50 000 ч (без подсветки) часов

**Относительная влажность:** 20–80 %

**Диапазон температур (хранение):** -20–60 °C

### Забота об окружающей среде

**Окружающая среда и электроэнергия:** RoHS

**Упаковка пригодна для вторичной**

**переработки:** 100 %

**Специфические вещества:** Не содержит ПВХ/бромсодержащий антипирен

**Бывший в употреблении переработанный пластик:** 85 %\*

### Соответствие стандартам

**Подтверждение соответствия нормативам:**

CB, CCC, CEC, CEL, Маркировка CE, TUV-BAUART, EAC, MEPS, PSB, BSMI, ЭМП, FCC, ICES-003, TUV/ISO9241-307, UKCA

### Корпус

**Цвет:** Темный сланец

**Отделка:** Текстура

### Комплект поставки

**Кабели:** Кабель DisplayPort, кабель HDMI и кабель питания

**Монитор с подставкой**

**Пользовательская документация**

\* Логотип/товарный знак "IPS" и применимые патенты на технологии являются собственностью соответствующих владельцев.

\* Максимальное разрешение доступно только при передаче сигнала через видеовход DP.

\* Для наилучших результатов убедитесь, что видеокарта поддерживает отображение с максимальным разрешением и частотой обновления, доступными для этого дисплея Philips.

\* Время отклика соответствует значению SmartResponse

\* Режим Smart MBR предназначен для регулировки яркости и устранения размытия, поэтому при включенном Smart MBR настройка яркости невозможна. Для устранения размытия LED-подсветка будет мерцать с частотой обновления экрана, что может привести к значительному изменению уровня яркости.

\* Smart MBR — режим, оптимизированный для игр. Активация Smart MBR может привести к заметному мерцанию экрана. Рекомендуется отключать этот режим, когда дисплей не используется для игрового процесса

\* Advanced Micro Devices, Inc., 2020 г. Все права защищены. AMD, логотип AMD в виде стрелки, AMD FreeSync™ и их сочетание являются зарегистрированными товарными знаками компании Advanced Micro Devices, Inc. Другие названия товаров, используемые в этом документе, приведены с целью аутентификации

\* Интерфейс с поддержкой NVIDIA® G-SYNC®: DisplayPort

\* Обязательно обновите драйвер NVIDIA® G-SYNC® до последней версии; больше информации см. на веб-сайте NVIDIA: <https://www.nvidia.com/>

\* Убедитесь, что ваша видеокарта поддерживает NVIDIA® G-SYNC®

\* Это очень экологичный монитор: ножки подставки на 35 % состоят из переработанного пластика, а корпус монитора на 85 % состоит из бывшего в употреблении переработанного пластика.

\* Обратите внимание, что функция низкой задержки включена постоянно и не может быть отключена.

\* Охват DCI-P3 на основании CIE1976, охват sRGB на основании CIE1931, охват NTSC и Adobe RGB на основании CIE1976

\* Внешний вид монитора может отличаться от представленных изображений.

\* Продукты и аксессуары, представленные на данной листовке, могут различаться в зависимости от страны и региона.

