

PHILIPS



Ricondizionati Dispositivo
di epilazione IPL

Lumea IPL 9000 Series

Sensore SmartSkin

3 accessori intelligenti: corpo,
viso, precisione

App Lumea IPL

Funzionamento cordless e con
filo



BRI955/01R1

Trattamento personalizzato, pratico e senza filo con SenseIQ

Goditi 18 mesi di pelle liscia e depilata*

Goditi un trattamento pratico e personalizzato con la versione senza filo del nostro dispositivo Lumea IPL più all'avanguardia. Tecnologia SenseIQ con accessori intelligenti e guida nell'app Lumea IPL per una pelle liscia a lungo.

Delicato ed efficace per una pelle liscia a lungo

- Solo 2 trattamenti al mese per risultati rapidi
- Per la massima praticità, con e senza filo
- Sviluppato in collaborazione con dermatologi per essere facile da utilizzare ed efficace

Soluzione completa per viso e corpo

- Soluzione completa per viso e corpo con 3 accessori intelligenti
- Adatto alla maggior parte delle tonalità di pelle e dei colori del pelo

Lumea IPL ricondizionato

- Stessi risultati, migliore per l'ambiente

Trattamento di epilazione a luce pulsata IPL personalizzato

- Delicato e comodo grazie alla tecnologia SenseIQ
- Ottimizza la tua routine con l'app Philips Lumea IPL

Lumea IPL 9000 Series

Ricondizionati Dispositivo di epilazione IPL

BRI955/01R1

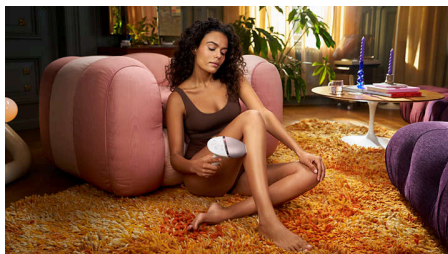
In evidenza

Lumea IPL ricondizionato



Ci piace riutilizzare i prodotti restituiti e offrire loro una seconda vita, perché i materiali e i componenti che utilizziamo per produrli hanno un grande impatto sulle emissioni di CO2. Scegliere un prodotto ricondizionato, invece di uno nuovo, riduce le emissioni di carbonio del 78%.***

2 trattamenti al mese per risultati rapidi



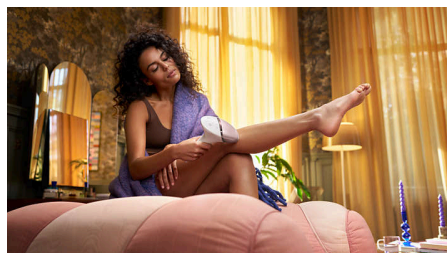
Ogni 2 settimane per iniziare, ossia la metà dei trattamenti rispetto ad altri marchi, seguito da ritocchi una volta al mese. Tutto qui. Il trattamento su tutta la parte inferiore di entrambe le gambe richiede 8,5 minuti.

Tecnologia SenseIQ



Lumea Serie 9000 offre cinque impostazioni di luce regolabili facilmente. Il nostro sensore SmartSkin rileva la tonalità della tua pelle consigliando l'impostazione di luce più adatta a te. Gli accessori intelligenti personalizzano il trattamento in base alla zona del corpo.

For convenience with corded and cordless options



Philips Lumea è progettato per un utilizzo semplice e pratico: con filo per un trattamento rapido su aree più estese del corpo, come le gambe, oppure senza filo e a batteria per trattare con precisione le zone del corpo difficili da raggiungere.

3 accessori intelligenti



Gli accessori appositamente progettati si adattano alla perfezione ad ogni curva del corpo e attivano i programmi più efficaci in base alla zona quando sono collegati. Viso: design piatto e piccola finestra dotata di filtro UV. Corpo: design curvato verso l'interno con ampia finestra di trattamento. Precisione: design curvato verso l'esterno per le zone più difficili da raggiungere.

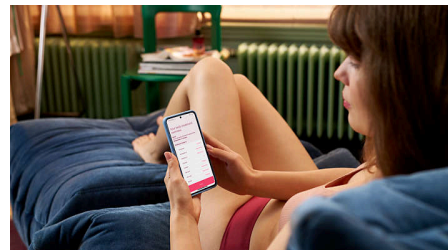
Sviluppato in collaborazione con dermatologi



In qualità di leader nel settore delle tecnologie per la salute, Philips ha sviluppato Lumea IPL in collaborazione con dermatologi, affinché tu

possa utilizzarlo a casa tua in modo sicuro e funzionale. Grazie a questa tecnologia già impiegata nei centri estetici, Lumea IPL offre un trattamento delicato, anche sulle zone sensibili.

App Philips Lumea IPL



La nostra app per il coaching gratuita ti aiuta a pianificare e rispettare il tuo programma di trattamento, guidandoti passo dopo passo in ogni sessione. Scaricata da oltre 2,1 milioni di utenti.

Per la maggior parte delle tonalità di pelle e colori del pelo



La tecnologia IPL ha bisogno di contrasto tra il pigmento del pelo e quello della pelle, pertanto funziona su peli di colore biondo scuro naturale oppure su peli castani o neri e su pelli da chiara a marrone scuro (I-V).

Specifiche

Specifiche tecniche accessori

Accessorio trattamento corpo: Forma: convesso, Dimensione finestra: 4,1 cm², Trattamento personalizzato per il corpo: gambe, braccia e addome

Accessorio trattamento viso: Forma: piatto, Dimensione finestra: 2 cm², filtro aggiuntivo, Trattamento personalizzato per il viso: labbro superiore, mento e linea della mascella

Accessorio rifinitore di precisione: Forma: concavo, Dimensione finestra: 3 cm², Trattamento personalizzato per la zona bikini e per le ascelle

Impostazioni di sicurezza regolabili

Filtro UV integrato: Protegge la pelle dai raggi UV

5 impostazioni di intensità della luce: Regolabile in base al tipo di pelle

Sistema di sicurezza integrato: Impedisce l'attivazione accidentale degli impulsi

Sensore della tonalità della pelle: Rileva il colore della pelle

Sensore SmartSkin: La giusta impostazione in ogni momento

Modalità di applicazione

Slide and Flash: Per un'applicazione rapida

Stamp & Flash: Per il trattamento su zone di piccole dimensioni

Con filo/senza filo: Funzionamento cordless e con filo

Specifiche tecniche

Tipo di batteria: Batteria ricaricabile

Voltaggio: 100-240 V

Lampadina ad alte prestazioni: Progettato per durare a lungo, eroga 450.000 flash, pari a 39 anni di trattamenti con lampada**

Assistenza

Garanzia: 2 anni di garanzia globale + 1 anno extra di garanzia registrando il prodotto entro 90 giorni

Accessori inclusi

Istruzioni per l'uso: Manuale utente

Conservazione: Custodia elegante

Adattatore: 19,5V / 4000mA

Tempo di applicazione

Ascelle: 2,5 min

Zona bikini: 2 minuti

Aree del viso: 1,5 minuti

Parte inferiore delle gambe: 8,5 min



* Inizio dopo 3 trattamenti. Riduzione dei peli dopo 18 mesi: 86% sulla parte inferiore delle gambe, 70% nella zona bikini, 67% sulle ascelle

* * Quando si segue il programma di trattamento. Calcolato per l'utilizzo sulla parte inferiore delle gambe, zona bikini, ascelle e viso. La durata della lampada non si estende oltre alla garanzia internazionale di 2 anni di Philips

* * * Dentro il campo di applicazione: prodotti, materiali di imballaggio e logistica inversa di Philips dei resi di Lumea S9000. Fuori dal campo di applicazione: sostanze chimiche, energia necessaria per il ricondizionamento, parti in entrata e trasporto di materiali. Calcolo basato sui database ReCiPe2016 ed ecoinvent3.6, presupponendo che tutti gli accessori, l'adattatore e l'imballaggio debbano essere sostituiti.