

PHILIPS



Generalüberholtes IPL-
Haarentfernungsgerät

Lumea IPL 9000 Series

SmartSkin Sensor

3 intelligente Aufsätze: Körper,
Gesicht, Präzision

Lumea IPL App

Mit Kabel und kabellos
verwendbar



BRI955/01R1

Individuelle Behandlung mit SenselQ ohne Kabel

Genießen Sie bis zu 18 Monate haarfreie, glatte Haut*

Genießen Sie eine komfortable individuelle Behandlung mit der kabellosen Version der schnellsten Lumea IPL-Lösung. SenselQ Technologie mit intelligenten Aufsätzen und Anleitungen in der Lumea IPL App sorgen für langanhaltend glatte Haut.

Sanft und effizient für langanhaltend glatte Haut

- Schnelle Ergebnisse bei Behandlung 2x im Monat
- Mit und ohne Kabel verwendbar für eine komfortable Anwendung
- Mit Dermatologen entwickelt und somit einfach und effektiv

Komplettlösung für Gesicht und Körper

- Komplettlösung für Gesicht und Körper mit 3 intelligenten Aufsätzen
- Geeignet für die meisten Hauttöne und Haartypen

Generalüberholtes Lumea IPL

- Gleiche Ergebnisse, besser für die Umwelt

Individuelle IPL-Haarentfernung

- Sanft und komfortabel mit SenselQ
- Optimieren Sie Ihre Behandlungsroutine mit der Philips Lumea IPL-App.

Lumea IPL 9000 Series

Generalüberholtes IPL-Haarentfernungsgerät

BRI955/01R1

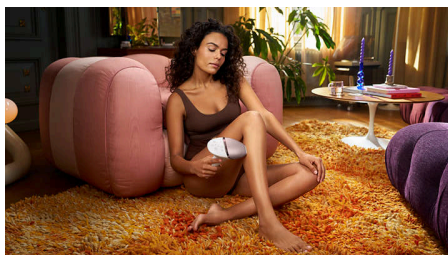
Besonderheiten

Generalüberholtes Lumea IPL



Wir bereiten zurückgegebene Produkte wieder auf und geben ihnen ein zweites Leben, da die Materialien und Teile, die wir verwenden, bei der Herstellung die größte CO2-Belastung verursachen. Der Kauf eines generalüberholten Geräts anstelle eines brandneuen Geräts reduziert den CO2-Fußabdruck um 78%***.

Schnelle Ergebnisse durch 2x im Monat durchgeführte Behandlung



Zu Beginn alle zwei Wochen – das sind nur halb so viele Behandlungen wie bei anderen Marken. Anschließend nur eine Auffrischungsbehandlung pro Monat. Die Behandlung beider Unterschenkel dauert 8,5 Minuten.

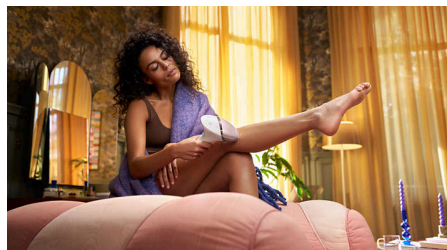
SenseIQ technology



Lumea Serie 9000 verfügt über fünf leicht anzupassende Lichteinstellungen. Unser SmartSkin Sensor erkennt den Hautton und

unterstützt Sie bei der Auswahl der angenehmsten Einstellung. Intelligente Aufsätze passen die Behandlung an den jeweiligen Körperbereich an.

Mit und ohne Kabel verwendbar für eine komfortable Anwendung



Philips Lumea wurde für eine einfache und bequeme Anwendung entwickelt. Verwenden Sie das Gerät kabelgebunden für eine schnelle Behandlung großer Körperpartien wie Ihrer Beine, oder behandeln Sie im kabellosen Akkumodus präzise schwer erreichbare Körperpartien.

3 intelligente Aufsätze

Die Aufsätze passen sich jeder Kontur Ihres Körpers an und lösen den jeweils passenden Behandlungsmodus aus. Gesicht: Flacher Aufsatz mit kleinem Behandlungsfenster mit UV-Filter. Körper: Nach innen gewölbt mit großem Behandlungsfenster. Präzision: Nach außen gewölbt für schwer zugängliche Bereiche.

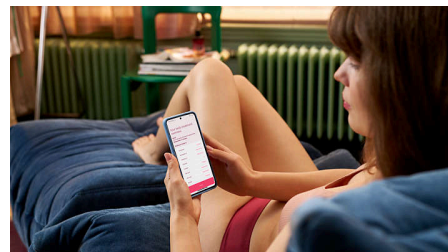
Mit Dermatologen entwickelt



Als ein führender Anbieter in der Gesundheitstechnologie hat Philips in Zusammenarbeit mit Dermatologen Lumea IPL entwickelt – zur einfachen und effektiven Verwendung zu Hause. Dank der Technologie

aus professionellen Schönheitssalons bietet Lumea IPL eine sanfte Behandlung, selbst in empfindlichen Bereichen.

Philips Lumea IPL-App



Unsere kostenlose Coaching-App hilft Ihnen, einen Behandlungsplan zu erstellen und einzuhalten und führt Sie schrittweise durch jede Sitzung. Von über 2,1 Millionen Benutzern heruntergeladen.

Für die meisten Haut- und Haartypen



IPL benötigt einen Kontrast zwischen dem Pigment in der Haarfarbe und dem Pigment im Hautton und funktioniert daher bei natürlich dunkelblondem, braunem und schwarzem Haar sowie hellen bis dunkelbraunen Hauttönen (I-V).

Daten

Technische Daten der Aufsätze

Aufsatz zur Behandlung am Körper: Form: konvex geschwungen, Größe des Behandlungsfensters: 4,1 cm², Individuelle Behandlung für den Körper: Beine, Arme und Bauch

Aufsatz zur Behandlung im Gesicht: Form: flach, Größe des Behandlungsfensters: 2 cm², zusätzlicher Filter, Individuelle Behandlung für das Gesicht: Oberlippe, Kinn und Kieferpartie

Aufsatz zur präzisen Behandlung: Form: konkav geschwungen, Größe des Behandlungsfensters: 3 cm², Individuelle Behandlung für die Bikinizone und Achselhöhlen

Sicherheit und anpassbare Einstellungen

Integrierter UV-Filter: Schützt die Haut vor UV-Licht

5 Lichtintensitätseinstellungen: An Ihren Hauttyp anpassbar

Integriertes Sicherheitssystem: Verhindert unbeabsichtigte Lichtimpulse
Hauttonsensor: Erkennt Ihren Hautton
SmartSkin Sensor: Die richtige Einstellungsanzeige auf Abruf

Anwendungsmodus

Slide and Flash: Für eine schnelle Anwendung
Manuell und automatisch: Für die Behandlung kleiner Bereiche

Mit Kabel/kabellos einsetzbar: Mit Kabel und kabellos verwendbar

Technische Daten

Batterietyp: wiederaufladbarer Akku

Stromspannung: 100-240 V

High Performance-Lampe: Langlebiges Produkt mit 450.000 Lichtimpulsen – entspricht einer Lampen-Lebensdauer von 39 Jahren**

Service

Gewährleistung: 2 Jahre Gewährleistung und 1 weiteres Jahr Gewährleistung bei Produktregistrierung innerhalb von 90 Tagen

Artikel enthalten

Gebrauchsanweisungen: Bedienungsanleitung

Aufbewahrung: Hochwertige Tasche

Adapter: 19,5 V/4.000 mA

Anwendungszeit

Achselhöhlen: 2,5 Min.

Bikinizone: 2 Min.

Gesichtsbereiche: 1,5 Min.

Unterschenkel: 8,5 Min.



* Nach 3 Behandlungen. Haarreduzierung nach 18 Monaten: 86 % weniger Haare im Unterschenkelbereich, 70 % in der Bikinizone, 67 % in den Achselhöhlen

** Bei Einhaltung des Behandlungsplans. Berechnet für die Anwendung im Unterschenkelbereich, in der Bikinizone, in den Achselhöhlen und im Gesicht. Die Lebensdauer der Lampe verlängert nicht die weltweite Philips Gewährleistung von 2 Jahren.

*** Dazu gehören Produkte, Verpackungsmaterialien und die Rückführlogistik von Lumea S9000 Rücksendungen von Philips. Nicht dazu gehören Chemikalien, für die Wiederaufbereitung benötigte Energie, eingehende Teile und Materialtransport. Die Berechnung basiert auf der ReCiPe2016- und ecoinvent3.6-Datenbank, wobei davon ausgegangen wird, dass sämtliches Zubehör, der Adapter und die Verpackung ausgetauscht werden müssen.