

PHILIPS



Set de belleza

Beauty Set 9900

Uso en seco y en húmedo

Para la cara y el cuerpo

Set de belleza en casa

7 accesorios en total



BRE738/00

Descubre una nueva forma de belleza.

Todo lo que necesitas para tener la piel suave y saludable.

Crea tu momento perfecto de autocuidado en casa simplificando tu rutina de belleza: este set todo en uno tiene todo lo que necesitas para conseguir una piel suave y saludable.

Tu momento íntimo en casa

- Crea tu momento íntimo perfecto en casa
- Sin esfuerzo. 60 minutos con una carga. Sin cables.
- Compra una vez, usa durante años****

Eliminación del vello

- Suavidad hasta 4 semanas con depilación
- Di adiós al vello sin complicaciones con la depiladora facial.
- 100 % impermeable

Cuidado de la piel

- Experiencia relajante y cálida con SkinLED
- Piel de aspecto saludable con SkinLED
- Piel limpia y suave día tras día

Cuidado corporal

- ProGuide: menos dolor, más comodidad para la piel***
- La exfoliación ayuda a suavizar la piel

Destacados

Tu momento íntimo perfecto

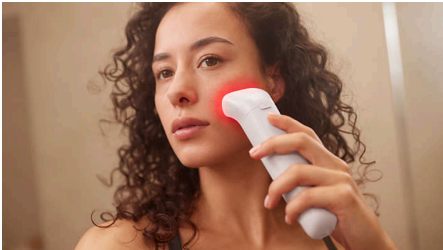


Este set de belleza todo en uno tiene todo lo que necesitas para conseguir una piel suave y saludable. Desde una delicada eliminación del vello hasta el cuidado del cuerpo y la piel, es tu rutina preferida de seguridad y autocuidado. Además, puedes guardarlo todo en su funda de lujo.

Momento de bienestar con SkinLED

Disfruta de una tecnología LED de infrarrojos cercanos y rojos digna de peluquería en casa. Con una longitud de onda de 940 nm, la luz LED ilumina la piel y le aporta un aspecto saludable*. El sensor de temperatura inteligente mantiene el calor constante hasta a 45 °C para ofrecer una experiencia relajante similar a la de un spa con cada uso. Disfruta de una rutina de 5 minutos perfectamente calculada y preprogramada para guiarte cómodamente.

Piel de aspecto saludable



Disfruta de una piel brillante y saludable con SkinLED, un tratamiento delicado y sin esfuerzo que se adapta perfectamente a tu rutina diaria, ya sea por la mañana, por la noche o mientras te relajas con tu serie favorita. Con SkinLED, puedes trabajar con precisión en zonas específicas como debajo de los ojos o las mejillas para lograr un

cuidado preciso justo donde lo necesitas.**
Cuidado de la piel de bolsillo, compacto e ideal para viajar.

Piel limpia y suave



Mejora tu rutina de cuidado de la piel: elimina el maquillaje, la suciedad y la grasa sin esfuerzo.

Suavidad hasta 4 semanas



Líbrate de la rutina de depilación y obtén resultados eficientes y rápidos con la tecnología de doble acción. Atrapa incluso el vello más corto con pinzas cerámicas. Atrapa y elimina el vello de hasta 0,5 mm. No hace falta hacer presión, basta con deslizar y la luz LED integrada garantiza que no se escape ni un vello.

Menos dolor, más comodidad para la piel***



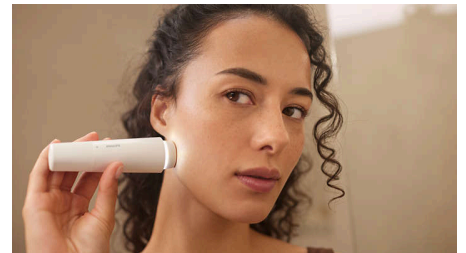
La primera depiladora del mundo con ProGuide con visibilidad de 360° para lograr resultados suaves y eficientes. ProGuide emplea un ángulo depilación óptimo de 75° para brindarte los mejores resultados y mantener la piel tensa para mayor comodidad, mientras que la luz LED de 360° te ayuda a detectar y eliminar más vellos***.

Exfoliación para una piel más suave



Exfolia cuidadosamente para suavizar la piel y ayudar a evitar el vello subcutáneo, con menos esfuerzo que la exfoliación manual por sí sola.

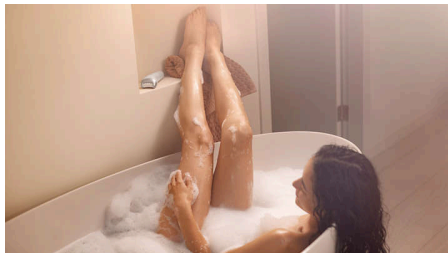
Depilación facial sencilla



Disfruta de un afeitado facial suave y apurado. Diseñada para ofrecer un rendimiento óptimo, con luz de espejo y circular.

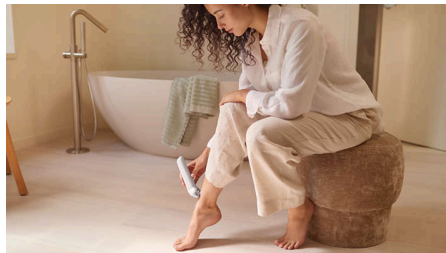
Destacados

Wet & Dry



Desde la ducha hasta el lavabo: depila y afeita en seco o en húmedo, a tu gusto y de forma cómoda. El agua caliente relaja la piel y hace el tratamiento más cómodo. El mango con patrones antideslizantes mejora el agarre en la ducha.

Batería más potente



Energía durante 60 minutos con una sola carga, sin interrupciones, sin molestos cables. Llega a todas partes sin esfuerzo. El nuevo diseño incluye un acabado mate y patrones antideslizantes para mejorar el agarre en la ducha.

Compra una vez, usa durante años****



Una compra única que dura años.

Especificaciones

Accesorios

Cepillo de exfoliación corporal
Funda de lujo
Depiladora facial
SkinLED
Cabezal de depilación
ProGuide
Cepillo de limpieza facial

Potencia

Carga: 3 horas
Tipo de batería: Iones de litio
Carga rápida
Tiempo de uso de la batería: 60 minutos

Especificaciones técnicas

Tensión: 5 V/1,5 A
Número de pinzas: 32
Cable USB-A

Velocidad 1 de la pinza: 64 000 por minuto
Velocidad 2 de la pinza: 70 400 por minuto
Adaptador de corriente: No

Características:

Ajustes de velocidad: 2

Fácil de usar

Sin cable
Uso en seco y en húmedo
Indicador LED

