

PHILIPS



Serie 7000

All-in-One Trimmer

15 en 1: rostro, cabeza y cuerpo

Peine-guía de recortador de precisión

Cuchillas autoafilables

Tecnología BeardSense



MG7950/15

Una sola herramienta para máxima precisión

Para rostro, cabello y cuerpo

Cree su estilo personal con este recortador versátil, que incluye 15 herramientas de calidad para modelar el rostro, la cabeza y el cuerpo. El peine-guía de precisión proporciona un recorte uniforme en la longitud exacta que desea.

Recorte preciso y uniforme

- Un recortador que se ajusta a su barba
- Rendimiento duradero para resultados precisos
- Recorte uniforme en una pasada

Estilo versátil para el rostro, la cabeza y el cuerpo

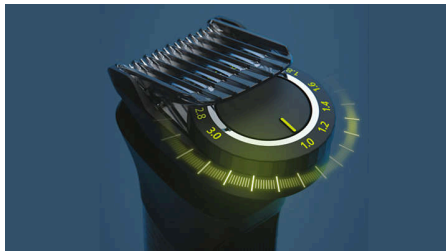
- Despídase del vello corporal
- Todo en uno para el rostro, la cabeza y el cuerpo
- Recorte el vello de la oreja y la nariz de forma fácil y cómoda
- Obtenga un recorte uniforme y bordes precisos
- Recorte de pelo un 30% más rápido**

Calidad y facilidad de uso

- Sepa siempre cuándo es hora de cargarla
- Fácil de agarrar y controlar
- Funciona durante 4 semanas con una sola carga*
- Resistente al agua para un uso conveniente y una limpieza fácil

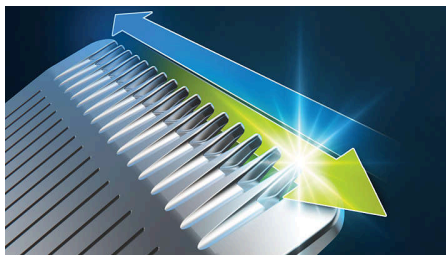
Destacados

Peine-guía de recortador de precisión



El peine-guía recortador patentado ofrece 11 ajustes de longitud entre 1 y 3 mm, para que pueda lograr un corte uniforme en la longitud exacta que desee.

Cuchillas autoafilables



Las cuchillas de acero inoxidable permanecen afiladas como el primer día para un rendimiento duradero. No se requiere aceite.

Tecnología BeardSense



El recortador analiza la densidad de la barba 125 veces por segundo y aumenta la potencia exactamente cuando necesita tratar con barbas más densas, tupidas o largas.

Recortador 15 en 1



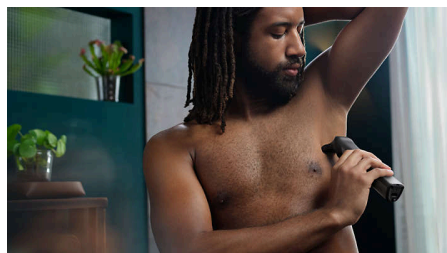
Este recortador todo en uno ofrece 15 herramientas para todas sus necesidades de cuidado personal. Recorte y modele su vello facial de manera conveniente, recorte su vello y cuide su cuerpo.

Estilo de precisión para barba



El recortador y su conjunto de peine-guía múltiple ofrecen 26 ajustes de longitud de 0,5 a 20 mm en pasos de precisión de hasta 0,2 mm para estilos de barba más cortos y más largos. El diseño angosto del accesorio del recortador de precisión facilita la creación de bordes precisos y detalles finos. Despeje las mejillas, el mentón y el cuello con el recortador metálico para terminar su estilo.

Afeitado corporal cómodo



Aféitese cómodamente debajo del cuello con nuestro accesorio para la afeitadora corporal. Un exclusivo sistema de protección de la piel protege las zonas sensibles mientras se afeita a

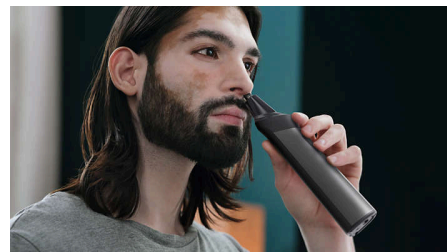
una distancia de hasta 0,5 mm. También puede recortar el vello corporal con el peine-guía desmontable.

Rápido recorte de pelo**



El corte de pelo es un 30% más rápido** gracias a la cortadora de cabello extra ancha de acero inoxidable de 41 mm que corta más con cada pasada. Cree su peinado con los ajustes de longitud con los peines-guía extra anchos de 4, 9, 12 y 16 mm.

Recorte de vellos de nariz/oreja



Evite rasguños y cortes, ya que el recortador todo en uno elimina rápidamente el vello no deseado de la nariz y las orejas.

Hasta 120 minutos de tiempo de funcionamiento



Una potente batería de iones de litio proporciona hasta 120 minutos de tiempo de funcionamiento con una opción de carga rápida de 5 minutos para una larga vida útil y máxima potencia.

Destacados

100% apto para la ducha



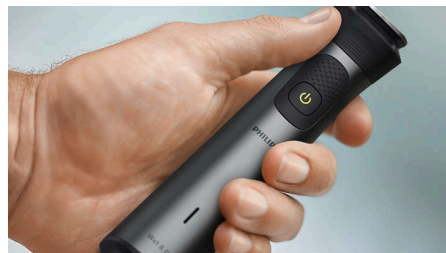
El recortador es resistente al agua, por lo que puede usarlo cómodamente en la ducha y limpiarlo de manera fácil bajo el agua del grifo.

Indicador de batería



Un indicador de batería le permite saber el estado de la batería: baja, vacía, cargando o llena. Para que nunca se quede con una batería vacía durante el corte.

Diseño ergonómico de primer nivel



El recortador es fácil de sostener y maniobrar con un mango ergonómico de goma para una comodidad y un control superiores.

Especificaciones

Potencia eléctrica

Tiempo de funcionamiento: Hasta 120 minutos

Tipo de batería: Ion de litio

Carga: 60 minutos, Carga rápida en 5 minutos

Consumo máximo de energía: 5 W

Voltaje de entrada: 5 V

Método de carga: USB-A (no incluye adaptador)

Diseño

Asa: Mango ergonómico de goma

Servicio

Garantía de 2 años

Facilidad de uso

En seco y húmedo: 100 % resistente a la lluvia

Pantalla: Indicador de batería baja, Indicador de batería completa, Indicador de carga de la batería

Carga: Carga por USB-A (5 V=/ \geq 1 A)

Sin mantenimiento: No se requiere aceite en la cuchilla

Funcionamiento: Solo para uso inalámbrico

Estilo versátil

Herramientas para modelar: Recortador de acero, Recortador para nariz y orejas, Afeitadora corporal con protector para la piel, Recortador de precisión de acero, Recortador para vello extra ancho, Peine-guía de recortador de precisión,

Peine-guía ajustable de 3 a 7 mm, Peine-guía ajustable de 9 a 13 mm, Peine-guía ajustable de 16 a 20 mm, 1 peine recortador para cuerpo, 4 peines recortadores anchos para vello

Accesorios: Funda suave, Cepillo de limpieza, USB-A (no incluye adaptador)

Nro. de anexos: 15

Recorte preciso

Rendimiento de corte: Cuchillas autoafilables, Tecnología BeardSense

Corte de precisión: Peine-guía de recortador de precisión

Ajustes de largo: 26 (0,5-20 mm)

Pasos de precisión: Hasta 0,2 mm

