

# PHILIPS



Afeitadora eléctrica para  
uso en seco y húmedo

Shaver 3000X Series

Cuchillas ComfortCut

Sistema de afeitado anticorrosión

Afeitada en seco o húmedo

Cabezales flotantes 3D



X3021/00

## Afeitada cómoda y al ras

Con tecnología SkinProtect

La afeitadora Philips serie 3000X le ofrece una afeitada cómoda y al ras a un precio accesible. Las 27 cuchillas autoafilables ComfortCut ofrecen un excelente valor; además, el uso en seco y húmedo, y la opción de cortapatillas desplegable hacen que la afeitadora sea muy fácil de usar.

### Fácil de usar

- Adecuada para el afeitado de cabeza
- Mango ergonómico para un manejo cómodo
- Resistente al agua para una limpieza o uso en la ducha sencillos
- Recortador desplegable para el bigote y las patillas
- Abierto con un solo toque para una limpieza fácil
- Indicador de batería para saber cuándo es hora de cargarla
- 40 minutos de afeitado sin cable después de una carga de una hora
- Carga conveniente

### Para lograr un afeitada limpia

- Cuchillas ComfortCut para una afeitada cómoda y limpia

### Tecnología Skin Protect

- Los cabezales flotantes 3D siguen su cara para una afeitada cómoda
- Afeitado en seco y húmedo en el lavamanos o en la ducha

### Sostenible

## Shaver 3000X Series

Afeitadora eléctrica para uso en seco y húmedo

X3021/00

# Destacados

### Cuchillas ComfortCut



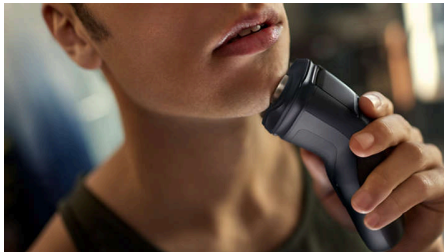
Las 27 cuchillas autoafilables cortan cómodamente cada vello justo por encima del nivel de la piel para un acabado suave y parejo, siempre. Nuestras cuchillas autoafilables se mantienen como nuevas durante 2 años.

### Afeitado en seco y húmedo



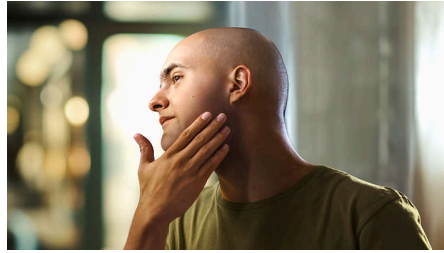
Elija un cómodo afeitado en seco o combínelo con su espuma o gel favoritos para un refrescante afeitado en húmedo, incluso en la ducha.

### Cabezales flotantes 3D



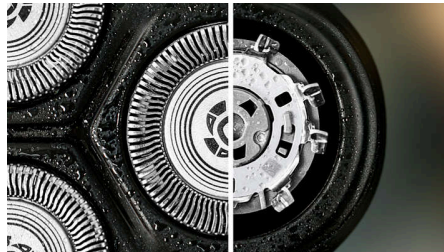
Los cabezales flotantes se flexionan en cuatro direcciones para mantener un contacto uniforme con la piel, lo que la protege de rasguños y cortes.

### Adecuada para el afeitado de cabeza



La afeitadora está diseñada para ser una solución versátil que le permite afeitarse con confianza tanto su rostro como su cabeza.

### Sistema de afeitado anticorrosión



Nuestras cuchillas de afeitadora están fabricadas de acero hipoalérgico de grado quirúrgico para resistir la corrosión, evitar impurezas y proteger la piel.

### Recortador desplegable



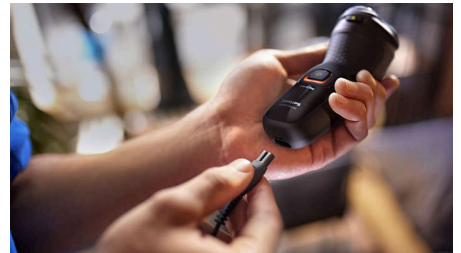
Perfeccione y defina el bigote y las patillas para completar su apariencia con el recortador desplegable.

### Abierto con un solo toque



El cabezal de la afeitadora se abre con solo tocar un botón para enjuagarlo con agua corriente.

### 40 minutos de afeitado sin cable (1 h)



En solo una hora, la batería de NiMH duradera está completamente cargada para aproximadamente 13 afeitadas. ¿Tiene prisa? Una carga rápida de 5 minutos le proporciona la potencia suficiente para una afeitada.

### Agarre ergonómico



Agarre siempre firme. El mango ergonómico con goma se mantiene seguro y cómodo, incluso cuando está húmedo.

## Shaver 3000X Series

Afeitadora eléctrica para uso en seco y húmedo

X3021/00

# Destacados

### Indicador de batería



No se quede sin batería. El indicador de batería le permite saber si la batería está baja, está agotada o se está cargando.

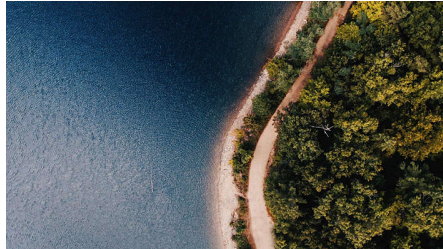
### Carga por USB-A



En Philips, impulsamos la sostenibilidad en todos los aspectos de la creación de productos. Aspiramos a reducir los desperdicios y minimizar

la cantidad de adaptadores USB que sacamos al mercado. Si necesita un adaptador, tiene a disposición una unidad de alimentación adecuada en el sitio: [www.philips.com/support](http://www.philips.com/support)

### Fabricada de manera consciente para el planeta



El embalaje de esta afeitadora no contiene plástico y está hecho con un 90% de material reciclado, mientras que nuestra planta de producción de cuchillas utiliza un 100% de electricidad renovable.

### Resistente al agua (IPX7)



Enjuáguela bajo agua corriente o afeitese en la ducha. La clasificación IPX7 de resistencia al agua significa que se puede sumergir en un metro de agua durante hasta 30 minutos.



## Shaver 3000X Series

Afeitadora eléctrica para uso en seco y húmedo

X3021/00

# Especificaciones

### Accesorios

**Mantenimiento:** Tapa protectora

**Recortador desplegable incluido**

### Potencia eléctrica

**Tiempo de carga:** 1 horas de carga completa

**Tipo de batería:** NiMH

**Tiempo de funcionamiento:**

40 minutos/13 afeitadas

**Carga rápida:** Sí, 5 minutos

### Diseño

**Asa:** Mango ergonómico

**Color:** Negro profundo

### Servicio

**Garantía de 2 años**

**Cabezal de repuesto:** Reemplazar cada 2 años por el modelo SH30

### Rendimiento del afeitado

**Sistema de afeitado:** Sistema de cuchillas

MultiPrecision, 27 cuchillas autoafilables, 55 000 cortes/minuto

**seguimiento de contornos:** Cabezales flotantes 3D

### Facilidad de uso

**Pantalla:** Indicador de carga

**Limpieza:** Abierto con un solo toque, Completamente lavable

**En seco y húmedo:** Afeitado en seco o húmedo

**Funcionamiento:** Solo para uso inalámbrico

**A prueba de agua:** Resistente al agua IPX7, Impermeable

### Tecnología Skin Protect

**Cuidado de la piel:** Sistema de afeitado anticorrosión

