

# PHILIPS

## EVNIA



QD OLED 遊戲顯示  
器

Gaming Monitor

Evnia 8000

26.5 吋 (67.3 厘米)

2560 x 1440 (Quad HD)



27M2N8500X

## 超越創新的遊戲體驗

這款顯示器專為高速遊戲而設計。其具備 500Hz 刷新率、QD OLED 面板和 DisplayHDR TrueBlack 500 認證，完美融合超乎想像的速度與超卓畫質。

### 專為遊戲玩家而設的卓越功能

- Stark ShadowBoost：增強黑暗場景的可見度
- 保護並為 QD-OLED 顯示器散熱以減少燒印
- 人工智能增強 Ambiglow：讓您的娛樂體驗更上一層樓
- Evnia 精準中心：將您的遊戲體驗提升至極致
- 智能狙擊手：讓您在放大瞄準目標時獲得經改進的控制體驗。
- 動態燈光：在所有裝置上同步燈光
- MultiView 啟用即時雙連接及檢視
- LowBlue 模式及不閃爍技術，讓眼睛看得舒適
- 智能十字瞄準線：瞄準更佳和樂趣更多

### 專為快速操控而設

- 500Hz 刷新率，呈現超流暢的精彩影像

### 沉浸式視覺效果

- DisplayHDR™ TrueBlack 500 帶來令人難以置信的陰影細節
- QD OLED 帶來更卓越的色彩和鮮明影像體驗

# Gaming Monitor

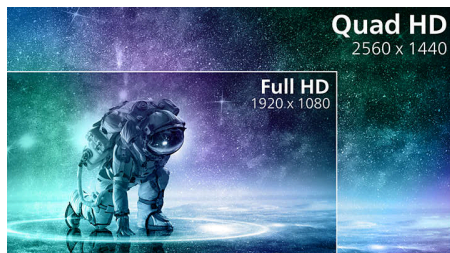
QD OLED 遊戲顯示器

## 產品特點

### 500Hz 遊戲體驗

在緊張刺激的競技遊戲中，您需要能帶來無延遲、超流暢視覺效果的顯示器。這款 Philips 顯示器可每秒刷新高達 500 次，比標準顯示器快得多。過低的幀率會導致敵人影像跳動，難以瞄準。憑藉 500Hz 刷新率，它能捕捉關鍵幀，確保超流暢的動態畫面與精準的敵踪追蹤。這款 Philips 顯示器配備超低輸入延遲，更無畫面撕裂，是您的完美遊戲夥伴。

### 超高清圖像



這款 Philips 顯示器可呈現超高清 Quad HD 2560x1440 或 2560x1080 像素圖像。這款全新的顯示器運用高密度像素數的高效面板，配合高頻寬來源，使您的圖像及圖形栩栩如生。無論是您的專業工作需要 CAD-CAM 解決方案的極致細緻資訊、使用 3D 圖形應用程式，還是處理大型試算表的金融精靈，Philips 顯示器都能為您呈現超高清圖像。

### DisplayHDR™ TrueBlack 500

這款 Philips 顯示器通過 VESA DisplayHDR™ True Black 500 認證。與具有相同峰值亮度的傳統顯示器相比，提供驚人準確的陰影細節和更深沉的黑色，帶來非凡的視覺體驗。這款 Philips 顯示器具有多種 HDR 模式，每種模式都針對不同使用情境而優化：HDR 遊戲、HDR 電影、HDR 相片和 VESA DisplayHDR 認證級別。

### 真正的 10 位元色彩深度



使用 Philips 這款真正的 10 位元彩色螢幕，您可以看到色彩準確度極高且符合專業標準的色彩關鍵專業作品。與傳統的 8 位元彩色螢幕相比，這款 Philips 顯示器可在色調之間產生更自然的過渡，從而實現更暢順的漸變效果。

### QD OLED 技術



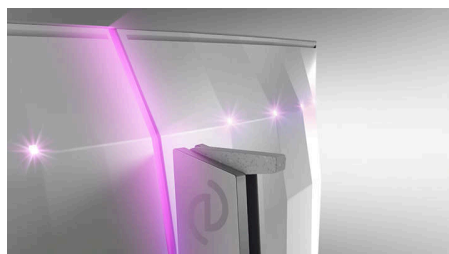
QD-OLED 將 OLED 顯示面板與 Quantum Dot 技術的優點完美結合，QD-OLED 能確保帶來高對比度、深邃黑色與無局限的可視角度，以及高峰值亮度和更鮮明的色彩。

### LowBlue 模式及不閃爍技術



我們的 LowBlue 模式及不閃爍技術經過發展後，已可減少由經常長時間使用顯示器所造成的眼睛疲勞。

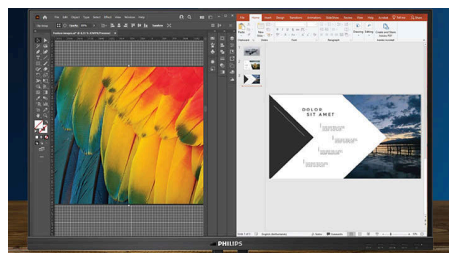
### 人工智能增強 Ambiglow



我們的人工智能增強處理器可分析即將顯示的影像內容，並持續調整散發光線的色彩及亮度，與影像互相配襯。此功能可讓您的視覺體驗更上一層樓。創新的 Ambiglow 使用其人工智能功能創造出真正的沉浸式自訂體驗。從將您的房間變得五彩繽紛到讓您感受到自己就是遊戲的一部分，人工智能增強 Ambiglow 透過融合智能、色彩及燈光，將您的遊戲體驗提升至極致。

27M2N8500X/69

### MultiView 技術



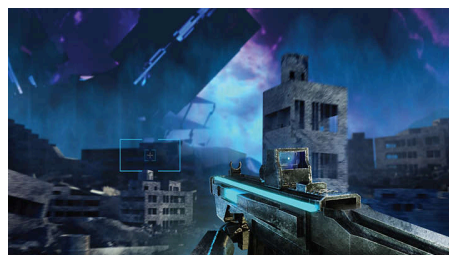
Philips MultiView 顯示器解像度極高，又可為您連接世界：MultiView 技術能啟用活躍式雙連接及檢視功能，讓您可以不同裝置同時工作，桌上電腦和筆記簿型電腦雙開絕無問題，方便處理多項複雜事宜。

### 散熱保護層



燒印是 QD-OLED 螢幕用戶的真實憂慮。為延長顯示器壽命，這款顯示器配備整合式石墨烯保護層，令顯示器保持散熱。石墨烯能均勻分散顯示器發射藍光時產生的熱力，散熱效果較石墨更卓越。對遊戲玩家而言，這意味著可隨心以偏好亮度暢玩遊戲，同時降低燒印風險，令顯示器更持久保持精準像素表現。

### 智能十字瞄準線



十字瞄準線顏色為預設。當智能十字瞄準線開啟時，顏色將變更為背景顏色的互補色。智能十字瞄準線提升瞄準精準度，讓您更輕易發現敵人。



QD-OLED



# Gaming Monitor

QD OLED 遊戲顯示器

27M2N8500X/69

## 產品特點

### Stark ShadowBoost



這項功能可以增強黑暗場景，而不會令光亮區域過度曝光。Stark Shadowboost 功能設有三個可選擇級別，帶來更佳色彩飽和度、更高對比度且更有質感的影像，讓您在光亮與黑暗環境中都能看得更清楚。另外，這項功能可助您在遊戲中微調視野，讓您可以更快地發現敵人。

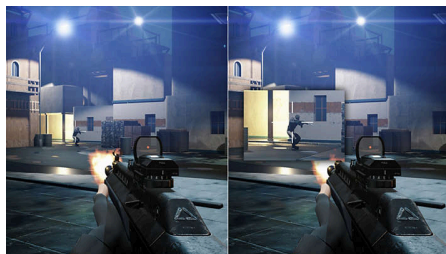
### 動態燈光



此功能是一個 Microsoft 認證程式，讓 Windows 11 用戶可以從一個選單中同步並管理所有顯示器和外圍設備的 RGB 燈光。這樣動態燈光功能可以

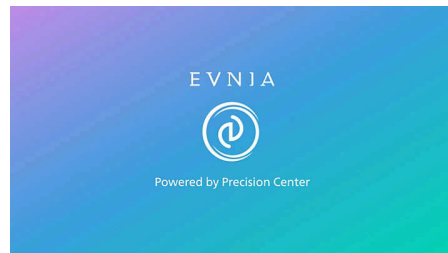
配合 Philips Evnia Ambiglow，為所有裝置建立一個完整的 RGB 燈光生態系統，最終帶來可自訂的用戶體驗。

### 智能狙擊手



智能狙擊手讓您能更好地控制瞄準鏡，以實現精確瞄準。它會在您螢幕的頂部或中央疊加一個額外視窗，並讓您能夠選擇高達正常放大率 2.0 倍的縮放級別。

### Evnia 精準中心



Evnia 精準中心是一款易於使用的軟件，專為優化和個人化您的 Evnia 顯示器而設計。無論您是休閒玩家還是競技玩家，它都能提供多種自訂選項，以匹配您獨特的遊戲風格。憑藉直觀的控制和無縫的導航，Evnia 精準中心助您全面掌控，滿足您的所有需求，讓您的遊戲體驗更上一層樓——一切盡在指尖。



規格

影像/顯示

面板尺寸: 26.5 吋 / 67.3 厘米  
螢幕比例: 16:9  
顯示器面板類型: QD OLED  
像素點距: 0.2292x0.2292 毫米  
亮度: SDR: 300nits (APL 100%) ; HDR: 515nits (APL 10%) ; HDR E/P: 1000nits (APL 3%) nit  
顯示色彩: 10.7 億 (10 位元)  
色飽和度 (典型): Adobe RGB 94% ; DCI-P3 : 95% , sRGB : 133% , NTSC 105%.\*  
對比率 (一般): 1,500,000:1  
SmartContrast: Mega Infinity DCR  
響應時間 (常規): 0.03 毫秒 (灰階至灰階) \*  
可視角度: 178° (H) / 178° (V), @ C/R > 10000  
影像增強功能: SmartImage 遊戲  
最高解像度: 2560x1440 @ 500Hz (DP/HDMI)  
有效可視範圍: 590.42(H)x333.72(V) 毫米  
掃描頻率: 30 - 510K kHz (H) / 48 - 500 Hz (V)  
sRGB: 是  
Delta E: <2 (sRGB)  
不閃爍: 是  
像素密度: 109 PPI  
LowBlue 模式: 是  
顯示器螢幕表層: 防反射, 2 小時  
低輸入時差: 是  
EasyRead: 是  
適配同步: 是  
HDR: DisplayHDR True Black 500 認證  
像素格式: RGB Q 條紋\*  
智能狙擊手: 是  
Stark Shadow Boost: 是  
Windows 動態燈光: 是  
智能十字瞄準線: 是  
暗影提升: 是

連接

訊號輸入: HDMI 2.1 x 2 , DisplayPort 2.1 x 1  
同步輸入: 分離同步  
音訊 (輸入/輸出): 耳機輸出  
HDCP: HDCP 1.4 (HDMI / DisplayPort ) , HDCP 2.3 (HDMI / DisplayPort )  
USB 集線器: USB-B 上行 x1, USB-A 下行 x2 ( 下行配備 1 個快速充電 )

便捷功能

即插即用兼容性: DDC/CI, Mac OS, sRGB, Windows 11 / 10  
方便使用者: 電源開啟/關閉, 功能表/確定, 輸入/向上, 遊戲設定/向下, SmartImage 遊戲/返回  
OSD 語言: 巴西葡萄牙文, 捷克文, 荷蘭文, 英文, 芬蘭文, 法文, 德文, 希臘文, 匈牙利文, 意大利文, 日文,

韓文, 拋光, 葡萄牙文, 俄語, 西班牙文, 簡體中文, 瑞典文, 土耳其文, 繁體中文, 烏克蘭文  
其他便捷功能: Kensington 鎖, VESA 支架  
(100x100 毫米) , VESA 支架, LowBlue 模式  
MultiView: PIP/PBP 模式, 2x 裝置  
低藍光: 是\*  
Ambiglow: Ambiglow 3 邊

直立

高度調整: 130 毫米  
旋轉擊: -/+ 30 度  
傾斜度: -5/20 度

電源

電源: 內置, 100-240VAC , 50-60Hz  
關閉模式: 0.3 瓦 (典型值)  
開啟模式: 83.7 瓦 (典型值)  
備用模式: 0.5 瓦 (典型值)  
電源 LED 指示燈: 操作 - 白色, 備用模式 - 白色 (閃爍)

尺寸

包裝 (毫米) (寬x高x厚): 780 x 445 x 141 毫米  
產品 (不含支架) (毫米): 609 x 358 x 61 毫米  
產品 (含支架) (最大高度): 609 x 514 x 275 毫米

重量

產品 (含包裝) (千克): 10.83 千克  
產品 (含支架) (千克): 7.17 千克  
產品 (不含支架) (千克): 5.84 千克

操作條件

地勢高度: 正常運作: +12,000 呎 (3,658米) 、不能運作: +40,000 呎 (12,192米)  
溫度範圍 (操作): 0° C 至 40 ° C  
MTBF: 30,000 小時  
相對濕度: 20%-80 %  
溫度範圍 (儲存): -20° C 至 60 ° C

持續性

環境與能源: RoHS  
可回收包裝材料: 100 %  
指定物質: 無 PVC / BFR 的外殼  
使用後再生塑膠: 35%\*

合規性和標準

法令認可: CB, CE 標記, MEPS, PSB, CEL, CCC, UKCA, EMF, FCC, ICES-003

機殼

顏色: 白  
飾面: 帶紋理效果

設計

荷蘭阿姆斯特丹設計: 是



\* 響應時間值等於 SmartResponse。測量模式為 1 條水平線。  
\* 以 CIE1976 為基礎的 Adobe RGB 及 DCI-P3 覆蓋範圍、以 CIE1931 為基礎的 sRGB 區、以 CIE1976 為基礎的 NTSC 區。  
\* 有效像素: 2560(H) x 1440(V)。總像素: 2576(H) x 1456(V); 每邊設有額外像素, 預留空間作為像素編軌。  
\* 為求最佳輸出效能, 請確保您的顯示卡可達到這款 Philips 顯示器的最高解像度和刷新率。  
\* 發光範圍於 415 - 455 納米以內的顯示器, 相對於顯示器發光範圍 400 - 500 納米的比例應少於 50%。  
\* 這款顯示器致力於可持續性: 機座由 35% 的再生塑膠製成。  
\* 顯示器實際可能與顯示圖片有別。  
\* 此小冊子所列的產品及配件可能會因國家及地區而有所不同。