

PHILIPS

EVNIA



Quad HD 遊戲顯示 器

Fast IPS Gaming monitor

Evnia 2000

27 吋 (68.5公分)

2560 x 1440 (Quad HD)



27M2N2500NF

拓展遊戲視野

這款 27 吋快速 IPS 顯示器為遊戲帶來清晰的視覺效果。搭配其 144Hz 更新率和 0.5 ms Smart MBR，帶給您清晰的視覺效果和高品質的全方位遊戲體驗。

專為遊戲玩家設計的功能

- Evnia Precision Center：最大化您的遊戲體驗
- ShadowBoost：讓昏暗場景栩栩如生。
- 不閃爍技術降低眼睛疲勞
- 專為玩家設計的 SmartImage 遊戲模式
- Smart Crosshair 智能十字線：準度更佳，更有趣

專為快動作打造

- 144Hz 更新率，影像超級順暢優異
- 0.5 ms 超快速度可實現銳利影像，享受順暢的遊戲競技
- 經認證與 NVIDIA® G-SYNC® 相容，提供流暢快速的遊戲體驗
- 低輸入延遲可減少裝置到顯示器之間的時間延遲

令人沉醉的視覺效果

- 高動態範圍 (HDR) 帶來逼真鮮豔的視覺效果
- SmartContrast 提供豐富的黑色細節
- Quad HD 2560 x 1440 像素超清晰影像

Fast IPS Gaming monitor

Quad HD 遊戲顯示器

27M2N2500NF/96

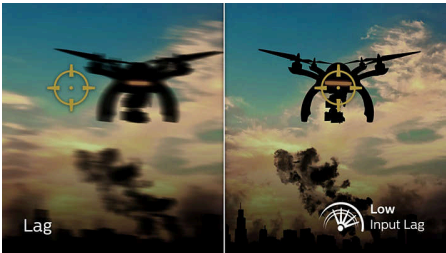
焦點

144Hz 遊戲顯示器



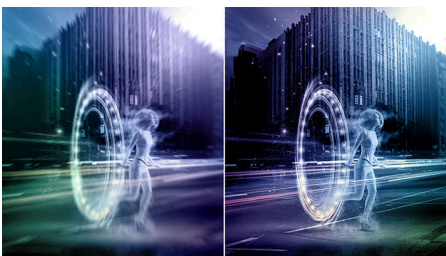
在玩精采刺激的遊戲時，您需要不會延遲的超順暢影像。這款飛利浦顯示器畫面刷新率高達每秒 144 次，比一般顯示器快 2.4 倍。若畫面速率太低，畫面上的敵人看起來會像定點跳躍，難以瞄準射擊。144Hz 的畫面速率可清楚呈現出遺漏的關鍵影像，超流暢顯示敵人動作，讓您能輕鬆瞄準目標。輸入延遲率超低，畫面不撕裂，這款飛利浦顯示器絕對是您最佳的遊戲夥伴。

低輸入延遲



使用連線裝置執行動作到在畫面上看見結果之間所經過的時間，即為輸入延遲。低輸入延遲可減少從裝置輸入命令至顯示器之間的時間延遲，大幅改善畫面經常快速晃動的電玩遊戲的體驗，這點對於遊玩步調快速之競賽遊戲的玩家來說特別重要。

0.5 ms Smart MBR 快速反應



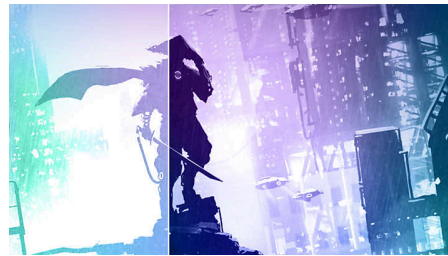
飛利浦 Evnia 搭配 0.5 ms Smart MBR，可有效消除含混和動態模糊的狀況，締造更加鮮明、精確的視覺效果，進而增進遊戲體驗。快速移動的動作場景與戲劇化的轉場效果皆能順暢呈現。非常適合進行經常快速晃動的刺激電玩遊戲。

超清晰影像



這款飛利浦螢幕具備 Quad HD 2560x1440 或 2560x1080 像素超清晰影像。由於此種新型顯示器採用 USB-C、Displayport、HDMI 等高頻寬來源，因此得以運用高密度像素數的高效能面板，讓您收看的影像和圖像栩栩如生。無論您是使用 3D 繪圖應用程式，針對 CAD-CAM 解決方案而需要極細部資訊的高標準專業人士，或是需要處理龐大試算表的金融專業人士，飛利浦顯示器都能為您帶來超清晰影像。

SmartContrast



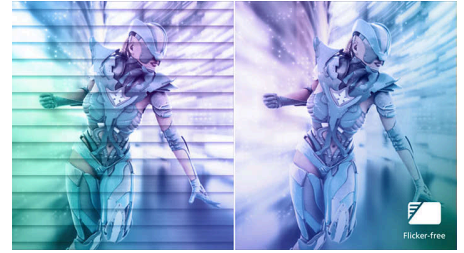
SmartContrast 是一項飛利浦技術，可分析正在顯示的內容，並自動調整色彩和控制背光強度，動態強化對比度以顯示最佳數位影像和視訊，或是玩遊戲時能顯示暗色調。選擇使用「經濟」模式時，會調整對比度並微調背光，以適當顯示日常辦公室應用程式並降低耗電量。

高動態範圍 (HDR)



高動態範圍能為您帶來截然不同的視覺體驗。栩栩如生的影像成為令人讚嘆的明亮畫幅，具備無可比擬的鮮明對比以及教人心醉的艷麗色彩，卻又不失更深沉微妙的陰影變化。這項技術可為顯示器帶來更為全面且前所未見的豐富色彩，盛大的視覺饗宴能深深吸引您的感官，打動您的心房。

不閃爍技術



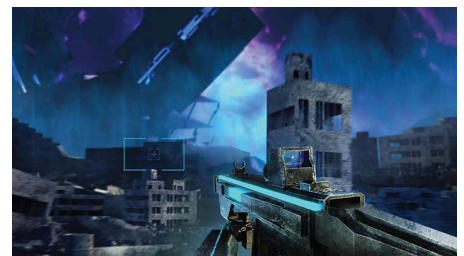
LED 背光螢幕的亮度控制方式可能會讓某些使用者感到螢幕閃爍，導致眼睛疲勞。飛利浦的不閃爍技術採用全新解決方案，可調節亮度並減少閃爍，提供更舒適的觀賞感受。

SmartImage 遊戲模式



全新飛利浦遊戲顯示器為玩家精密調校可快速存取 OSD，提供多種選擇。「FPS」(第一人稱射擊) 模式強化遊戲中的黑暗場景，讓您看見暗處隱藏的物體。「Racing」(競賽) 模式將顯示器調整至最快的反應時間、高彩度，同時進行影像調整。「RTS」(即時策略) 模式具備特殊的 SmartFrame 模式，能凸顯特定區域，並調整尺寸和影像。玩家 1 號及玩家 2 號供您依照不同遊戲儲存個人自訂設定，確保呈現最出色的效能。

Smart Crosshair 智能十字線



十字線的色彩依預設設定。開啟 Smart Crosshair 智能十字線時，色彩會依背景顏色變化互補色。Smart Crosshair 智能十字線能增強瞄準的準確性，讓您更輕鬆地發現敵人。



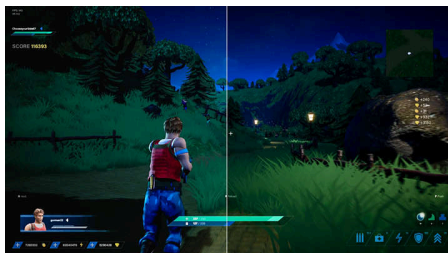
Fast IPS Gaming monitor

Quad HD 遊戲顯示器

27M2N2500NF/96

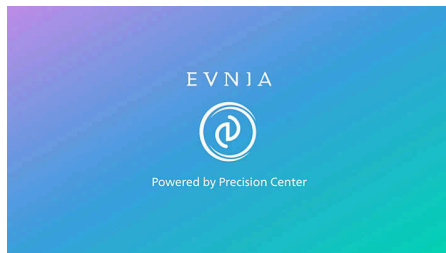
焦點

ShadowBoost



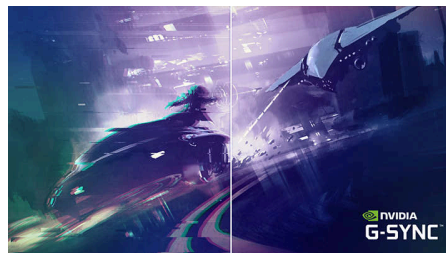
此功能會以線性方式加強昏暗場景。ShadowBoost 功能擁有三種可選等級，會強化整體亮度，最後提供美觀的高對比畫面品質。

Evnia Precision Center



Evnia Precision Center 是一款簡單易用的軟體，專為最佳化與個人化您的 Evnia 顯示器而設計。不論您是休閒或競技玩家，它可提供廣泛的自訂選項，以符合您獨特的遊戲風格。有了直覺性的控制和順暢的瀏覽，Evnia Precision Center 全然由您掌控，提供所有您將遊戲體驗提升到更高層級所需的一切，彈指間盡情享受。

與 NVIDIA® G-SYNC® 相容



在沒有最佳圖形同步化的情況下，以高更新率玩激烈的遊戲時，畫面可能有撕裂感。這款飛利浦顯示器經認證可與 NVIDIA® G-SYNC® 相容，不只能減少畫面撕裂感，還可將顯示器的更新率與顯示卡輸出同步，帶來更流暢的遊戲體驗。立即出現的場景、看起來更銳利的物體、更順暢好玩的遊戲，讓您享受令人驚艷的視覺體驗以及卓越的競爭優勢。

Fast IPS Gaming monitor

Quad HD 遊戲顯示器

27M2N2500NF/96

規格

畫面/顯示

面板尺寸: 27 吋/68.5 公分
長寬比: 16:9
液晶面板類型: 快速 IPS
背光類型: W-LED 系統
點距: 0.2331 (水平) x 0.2331 (垂直) 公釐
亮度: 300 cd/m²
顯示器色彩: 16.7 M
色域 (一般): Adobe RGB : 90% , DCI-P3 : 95% , sRGB : 128% , NTSC 110% 。*
對比率 (一般): 1500:1
SmartContrast: Mega Infinity DCR
反應時間 (一般): 4 ms (灰階至灰階)*
視角: 178° (水平) / 178° (垂直), @ C/R > 10
畫面增強: 智能影像 (SmartImage) 遊戲
最高解析度: 2560 x 1440 @ 144 Hz (HDMI/DP)
實際可視範圍: 597.736 (水平) x 335.664 (垂直) 公釐
掃描頻率: 30 - 230 kHz (水平) / 48 - 144 Hz (垂直)
sRGB: 是
Delta E: Delta <2 (sRGB)
不閃爍: 是
像素密度: 109 PPI
LowBlue 模式: 是
顯示螢幕塗層: 抗眩光, 3H, 霧度 25%
低輸入延遲: 有*
EasyRead: 是
Adaptive Sync 適應同步: 是
G-SYNC: 是
HDR: 支援 HDR 10
Smart Crosshair 智能十字線: 是
Smart MBR: 0.5 ms*

Smart MBR Sync (智能 MBR 同步處理): 是
陰影增強: 是
SoftBlue 技術: 是

連線能力

輸入訊號: HDMI 2.0 x 1 , DisplayPort 1.4 x 1
音訊 (輸入/輸出): 耳機輸出
HDCP: HDCP 1.4 (HDMI / DP) , HDCP 2.2 (HDMI / DP)

便利

隨插即用相容性: DDC/CI, Mac 作業系統 X, sRGB, Windows 11 / 10
人性化操作: 電源開/關, 功能表/確定鍵, 輸入/向上鍵, 遊戲設定/向下鍵, SmartImage 遊戲/Back (返回鍵)
OSD 語言: 巴西葡萄牙文, 捷克文, 荷蘭文, 英文, 芬蘭文, 法文, 德文, 希臘文, 匈牙利文, 義大利文, 日文, 韓文, 波蘭文, 葡萄牙文, 俄文, 西班牙文, 簡體中文, 瑞典文, 土耳其文, 繁體中文, 烏克蘭文
其他便利功能: Kensington 防盜鎖, VESA 安裝 (100x100 公釐)
控制軟體: Evnia Precision Center

機座

前後傾斜: -5/20 度

功率

電源供應: 外部, 100-240VAC , 50-60Hz
關機模式: 0.3 瓦 (一般)
開啟模式: 19.0 W (一般)
待機模式: 0.5 瓦 (一般)
電源 LED 指示燈: 操作 - 白色, 待機模式 - 白色 (閃爍)

尺寸

包裝 , 以公釐計算 (寬 x 高 x 深): 780 x 455 x 139 mm
產品不含底座 (公釐): 616 x 362 x 59 mm
產品含底座 (最高高度): 616 x 468 x 207 mm

重量

產品含包裝 (公斤): 6.19 kg
產品含底座 (公斤): 3.42 kg
產品不含底座 (公斤): 3.04 kg

作業環境條件

海拔高度: 運作 : 12,000 英尺 (3,658 公尺) 以上 ; 非運作 : 40,000 英尺 (12,192 公尺) 以上
溫度範圍 (操作): 0° C 到 40° C
MTBF: 50,000 (不包含背光) 小時
相對濕度: 20%-80 %
溫度範圍 (儲存): -20° C 到 60° C

永續性

環保與節能: RoHS
可回收包裝材質: 100 %
特定物質: 不含汞, 外殼不含 PVC / BFR
消費後回收再生塑膠: 85%*

符合與標準

符合法規: CB, CE 標誌, MEPS, PSB, CEL, CCC, CEC, BSMI, UKCA, EMF, FCC, ICES-003

機櫃

色彩: 碳灰色
表面處理: 紋路質感



* 如欲獲得最佳輸出效能, 務請確認您的顯示卡能夠達到此飛利浦顯示器的最高解析度與更新率。
* 反應時間值等同於 SmartResponse
* Smart MBR 的作用在於調整亮度以減少模糊, 因此在 Smart MBR 開啟時無法調整亮度。為了減少動態模糊的狀況, LED 背光會與螢幕更新同步閃爍, 這可能會造成顯著的亮度變化。
* Smart MBR 是遊戲最佳化模式。開啟 Smart MBR 可能會導致明顯的螢幕閃爍。建議不使用遊戲功能時, 將其關閉。
* 以 CIE1976 為基礎的 Adobe RGB 和 DCI-P3 覆蓋範圍、以 CIE1931 為基礎的 sRGB 區域、以 CIE1976 為基礎的 NTSC 區域。
* 請注意, 低輸入延遲功能為永久啟用且無法關閉。
* 這款顯示器致力於永續發展: 顯示器的機殼使用 85% 消費後回收再生塑膠製成。
* 顯示器的外觀可能會與功能示意圖不同。
* 本傳單上所列的產品和配件可能因國家和地區而異。
* NVIDIA® G-SYNC® 支援介面: DisplayPort。
* 請務必將 NVIDIA® G-SYNC® 驅動程式更新為最新版本, 請至 NVIDIA 網站查看更多資訊: <https://www.nvidia.com/>
* 請確定您的顯示卡支援 NVIDIA® G-SYNC®。